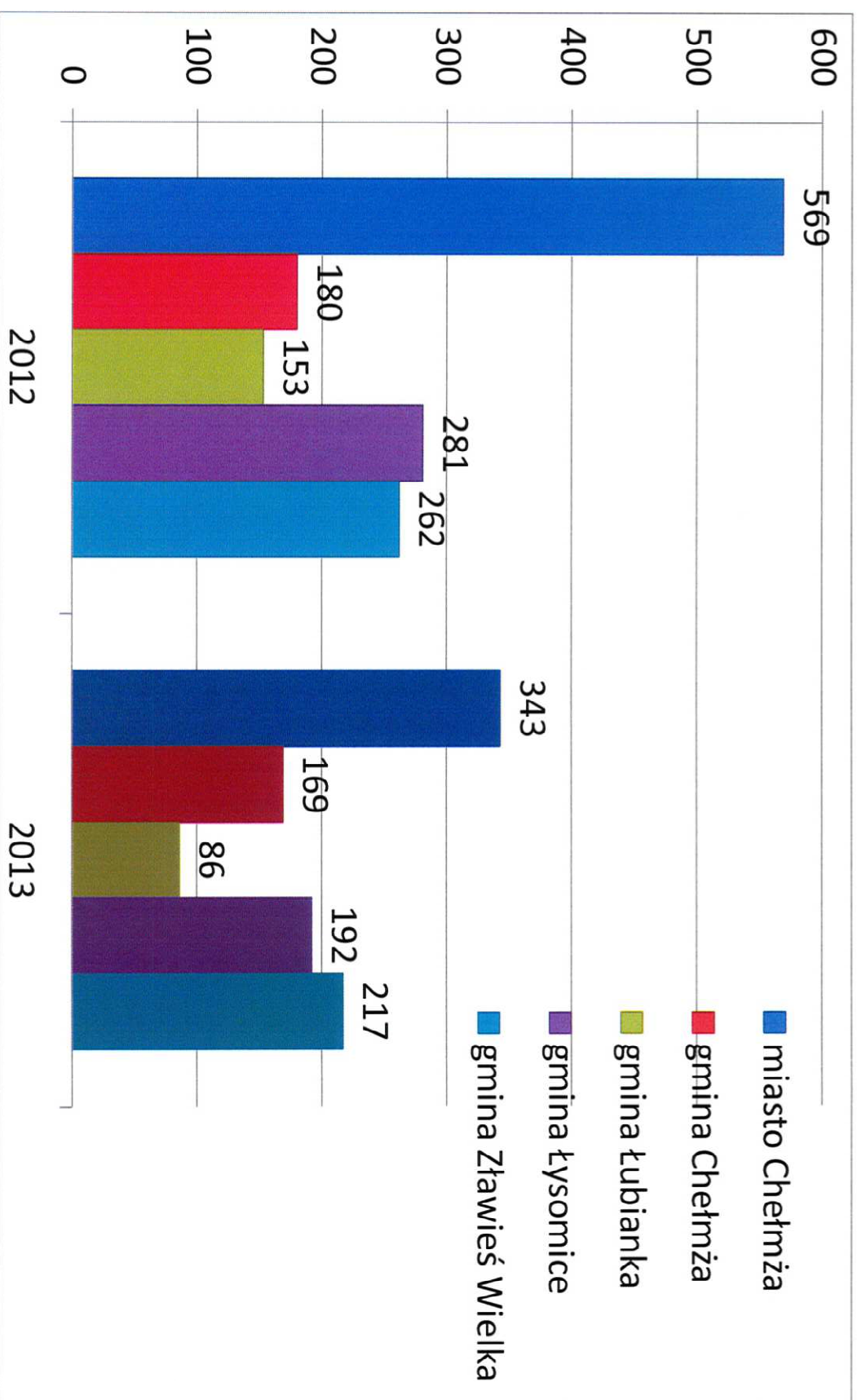
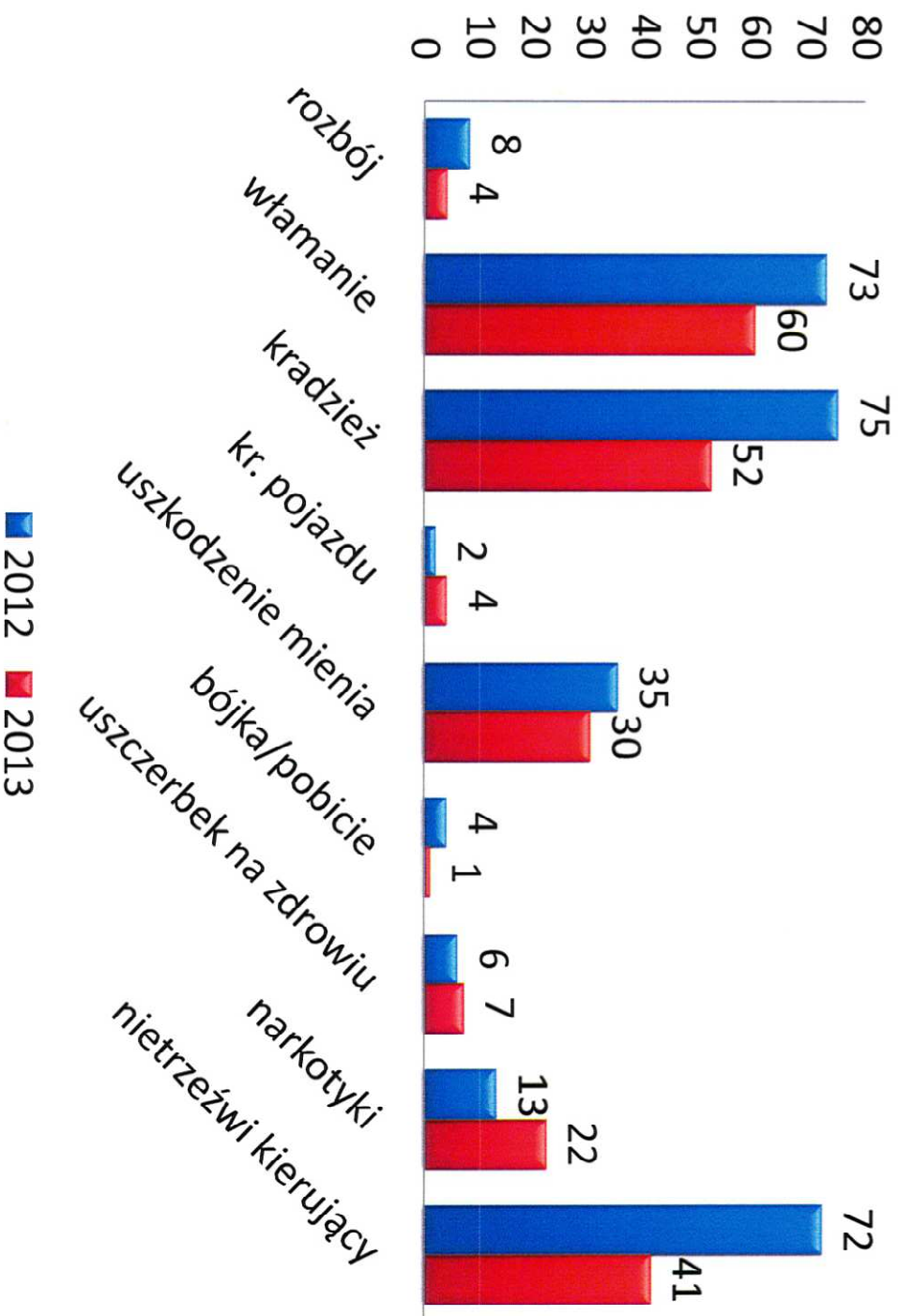


**Przestępstwa stwierdzone  
na terenie jednostek administracyjnych  
w porównaniu 2012/2013 rok  
w kategoriach**

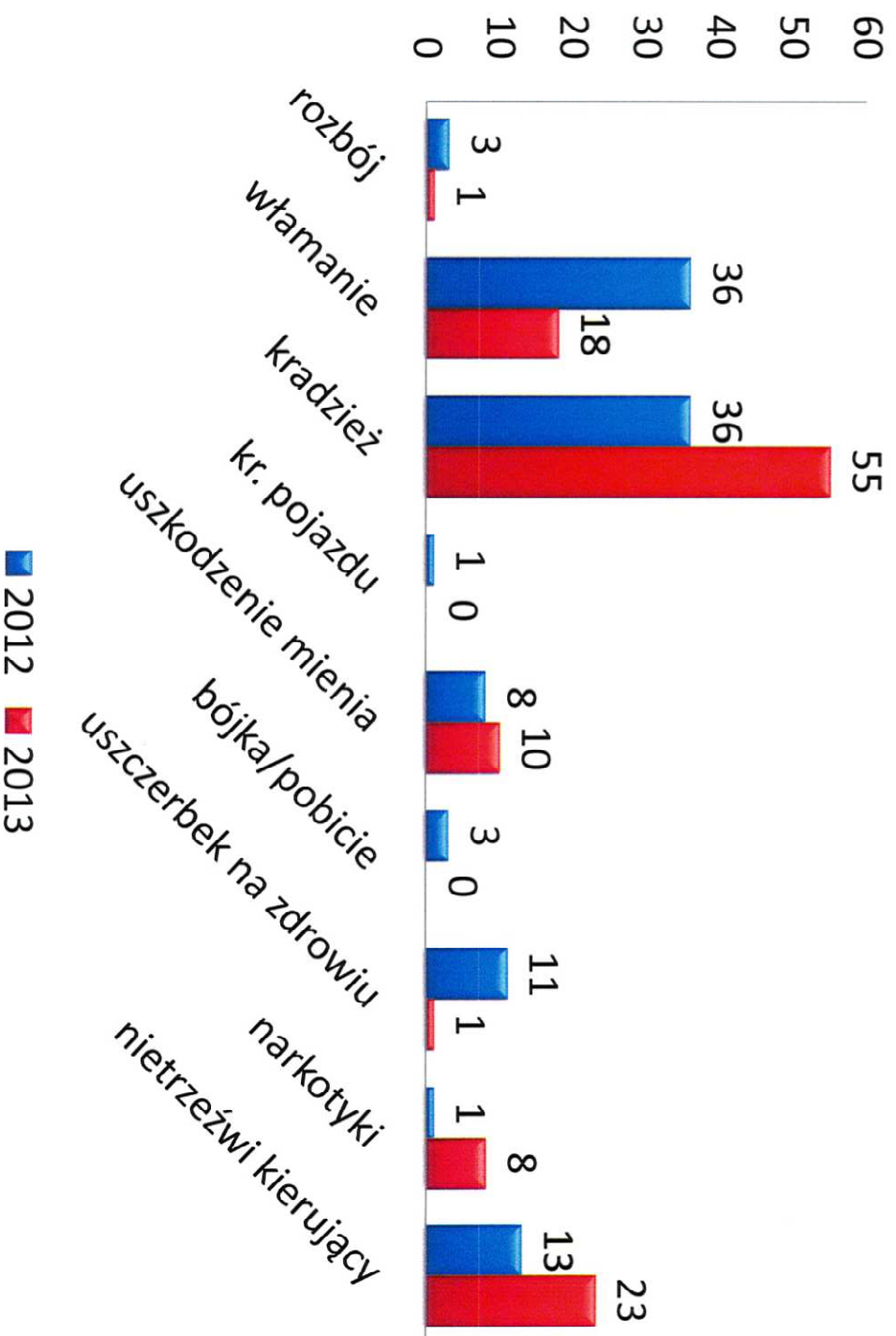
Dane ogólne poszczególnych jednostek administracyjnych w porównaniu rok do roku



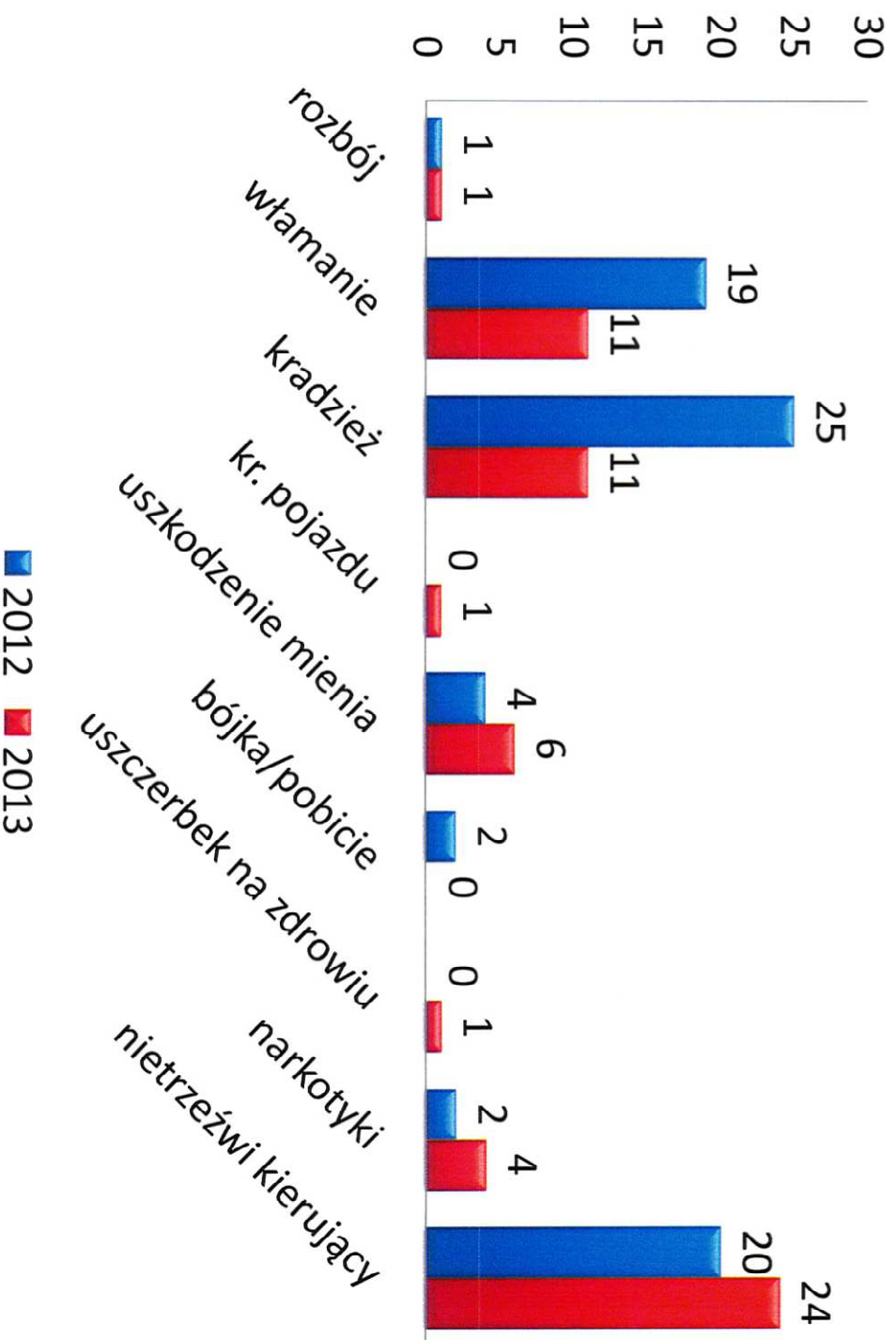
# Miasto Chełmża



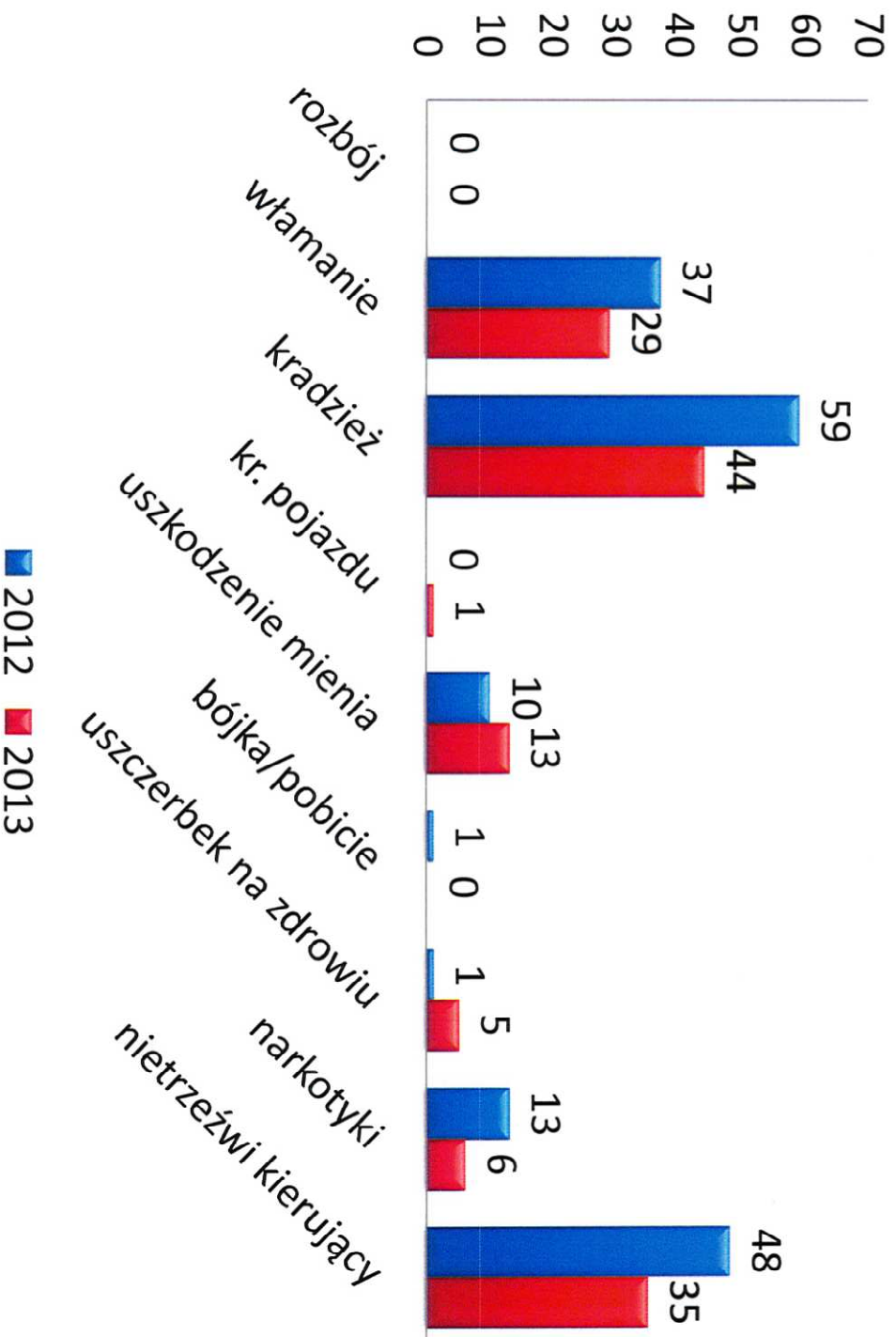
# Gmina Chetmża



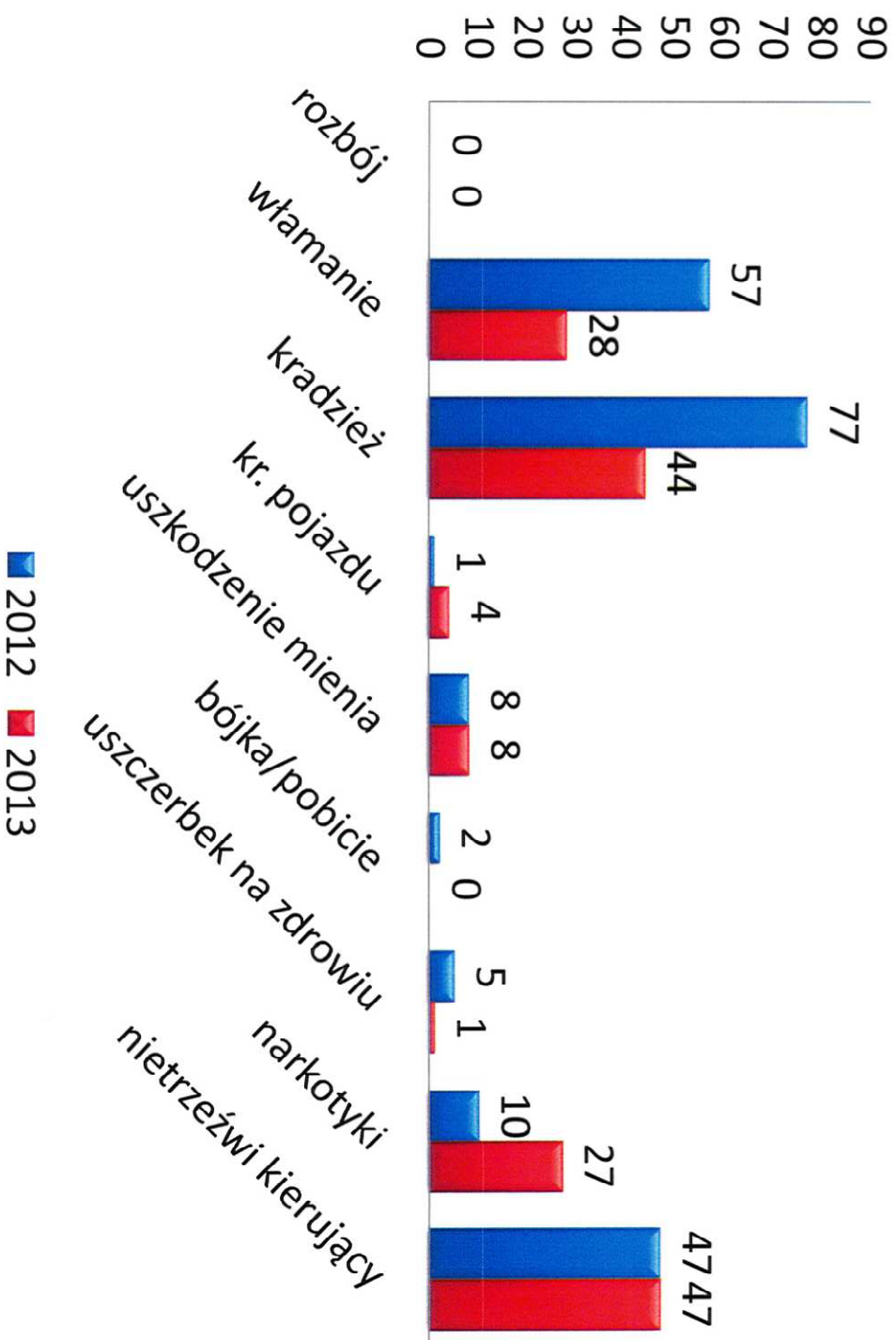
# Gmina Łubianka



# Gmina Łysomice



# Gmina Zławieś Wielka



# Poszukiwania

W 2013 r. wszczęto 96 spraw poszukiwawczych  
zakończono 100 spraw poszukiwawczych  
współczynnik dynamiki na poziomie 96 %

## **Nakazy zatrzymania i doprowadzenia**

wpłynęły 150 nakazy  
zrealizowano 91 nakazów

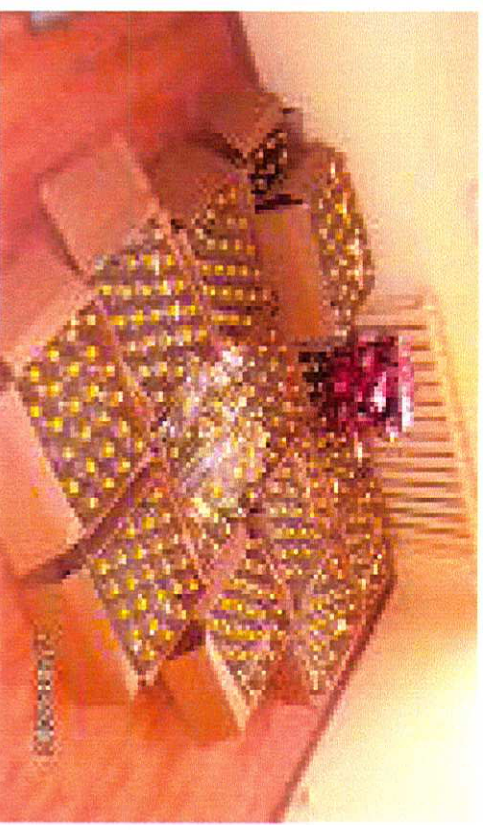
współczynnik dynamiki ukształtował się na poziomie 60,6 %



## **ZABEZPIECZENIE MIENIA**

**W 2013 r. Komisariacie Policji w Chetmży dokonano tymczasowego zajęcia mienia od podejrzanych na kwotę 14300zł.**

**W stosunku do 6 podejrzanych Sąd zastosował środek zapobiegawczy w postaci tymczasowego aresztowania.**



**DANE LICZBOWE  
UJAWNIONYCH WYKROCZEŃ**

**W RAMACH PROWADZONYCH CZYNNOŚCI  
WYJAŚNIAJĄCYCH**

**I W POSTĘPOWANIU MANDATOWYM  
ORAZ ZASTOSOWANYCH ŚRODKACH  
ODDZIAŁYWANIA POZAKARNEGO**

**(bez wykroczeń w których nie składano wniosków o  
ukaranie)**