

UCHWAŁA Nr XI)101)2000

Rady Gminy Zławieś Wielka
z dnia 13 września 2000 roku

w sprawie **zmiany miejscowego planu zagospodarowania przestrzennego gminy Zławieś Wielka na obszarze wsi Stary Toruń dot. terenu mieszkaniowego**

Na podstawie art. 18 ust. 2 pkt 5 i art. 40 ust. 1 Ustawy z dnia 8 marca 1990r. o samorządzie gminnym (Dz. U. Nr 13 z 1996r., poz. 74 z późniejszymi zmianami) oraz art. 26 Ustawy z dnia 7 lipca 1994r. o zagospodarowaniu przestrzennym /jednolity tekst – Dz. U. z 1999r. Nr 15, poz. 139, z późniejszymi zmianami/

uchwała się, co następuje :

Rozdział 1 **Przepisy ogólne.**

- § 1.1. Uchwała się zmianę miejscowego planu zagospodarowania przestrzennego gminy Zławieś Wielka na obszarze wsi Stary Toruń dot. terenu mieszkaniowego, zwaną dalej planem.
2. Plan o którym mowa w ust. 1 obejmuje obszar na rysunku zmiany planu w skali 1 : 1000, zwanym dalej rysunkiem planu, który stanowi załącznik do uchwały.
- § 2. Przedmiotem ustaleń planu są:
- 1/ teren mieszkaniowy, oznaczony na rysunku planu symbolem M,
 - 2/ linie rozgraniczające teren o różnym przeznaczeniu,
 - 3/ zasady i standardy kształtowania zabudowy oraz zagospodarowania terenu, w tym linie zabudowy i gabaryty obiektów,
 - 4/ zasady obsługi w zakresie infrastruktury technicznej.
- § 3. Ilekroć w dalszych przepisach niniejszej uchwały jest mowa o:
- 1/ przeznaczeniu podstawowym – należy przez to rozumieć takie przeznaczenie, które winno przeważać na danym terenie określonym liniami rozgraniczającymi tereny,
 - 2/ nieprzekraczalnej linii zabudowy – dotyczy to głównej bryły budynku z wyłączeniem ryzalitów, balkonów, wykuszy, podcieni, krużganków i garaży,
 - 3/ usługach nieuciążliwych – należy przez to rozumieć - zgodnie z art. 3, pkt. 6 ustawy o ochronie środowiska - stany nieutrudniające życie lub niedokuczliwe dla środowiska.
- § 4. Następujące oznaczenia na rysunku planu są obowiązującymi ustaleniami planu :
- 1/ przeznaczenie terenów,
 - 2/ linie rozgraniczające tereny,
 - 3/ linie zabudowy nieprzekraczalne,
 - 4/ wymiarowanie elementów zagospodarowania terenu.

Rozdział 2

Przepisy szczegółowe.

- § 5. Dla terenu mieszkaniowego, oznaczonego na rysunku planu symbolem M, o którym mowa w § 2 pkt. 1, ustala się :
- 1/ przeznaczenie podstawowe – mieszkalnictwo jednorodzinne,
 - 2/ przeznaczenie dopuszczalne – usługi nieuciążliwe,
 - 3/ wysokość zabudowy max. 2 - kondygnacje w tym poddasze użytkowe,
 - 4/ stosowanie tradycyjnych form zabudowy, charakterystycznych dla terenów wiejskich, m.in. dachy wysokie, nachylenie połaci dachowych 30° - 45°, kalenice dachów równoległe do drogi, zakaz stosowania dachów o mijających się połaciach na wysokości kalenicy oraz dachów o asymetrycznych, płaszczyznach połaci, pokrycie dachów dachówką ceramiczną lub materiałami upodabniającymi,
 - 5/ dopuszcza się możliwość lokalizacji zabudowy gospodarczej lub garażowej w obiektach wolno stojących lub przybudowanych do projektowanej zabudowy mieszkaniowej, obiekty parterowe z dachami o nachyleniu 30° - 45° krytymi dachówką ceramiczną lub materiałami upodabniającymi,
 - 6/ zakaz dokonywania wtórnego podziału terenu.
- § 6. 1. Adaptuje się istniejące urządzenia infrastruktury technicznej i dopuszcza się ich modernizację i rozbudowę.
2. Projektowane urządzenia infrastruktury technicznej prowadzić jako podziemne przede wszystkim w liniach rozgraniczających istniejących i projektowanych dróg, za zgodą i na warunkach określonych przez zarządcę drogi.
 3. Stosować proekologiczne systemy grzewcze.
 4. Sieć wodociagową dostosować do celów p.poz.

Rozdział 3

Przepisy końcowe.

- § 7. Zgodnie z art. 10 ust 1 ustawy z dnia 7 lipca 1994 r. o zagospodarowaniu przestrzennym ustala się stawkę procentową służącą ustalaniu opłat z tytułu wzrostu wartości nieruchomości w wysokości 10 %.
- § 8. Na obszarze objętym zmianą miejscowego planu, o którym mowa w § 1 tracą moc ustalenia Uchwały Nr IX/88/91 Rady Gminy Zławieś Wielka z dnia 21 sierpnia 1991r. w sprawie miejscowego planu ogólnego zagospodarowania przestrzennego gminy Zławieś Wielka, ogłoszonej w Dzienniku Urzędowym Województwa Toruńskiego Nr 33 poz. 227 z 1991r.
- § 9. Uchwała wchodzi w życie po upływie 14 dni od daty ogłoszenia w Dzienniku Urzędowym Województwa Kujawsko - Pomorskiego.
- § 10. Wykonanie uchwały powierza się Zarządowi Gminy.

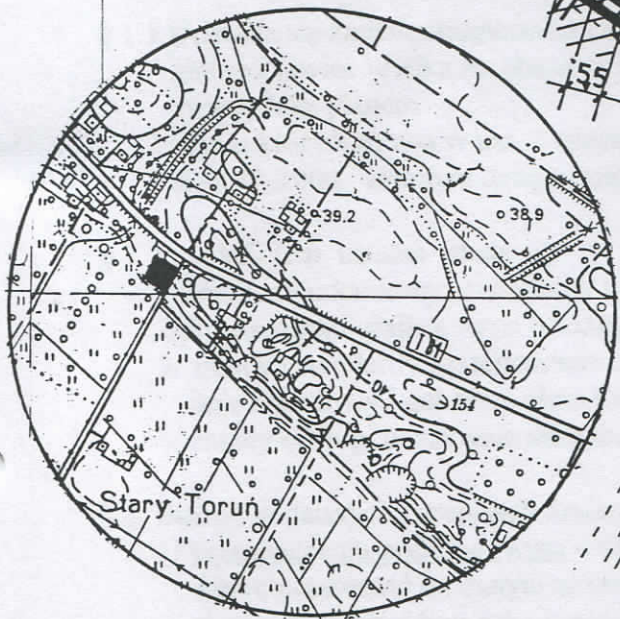
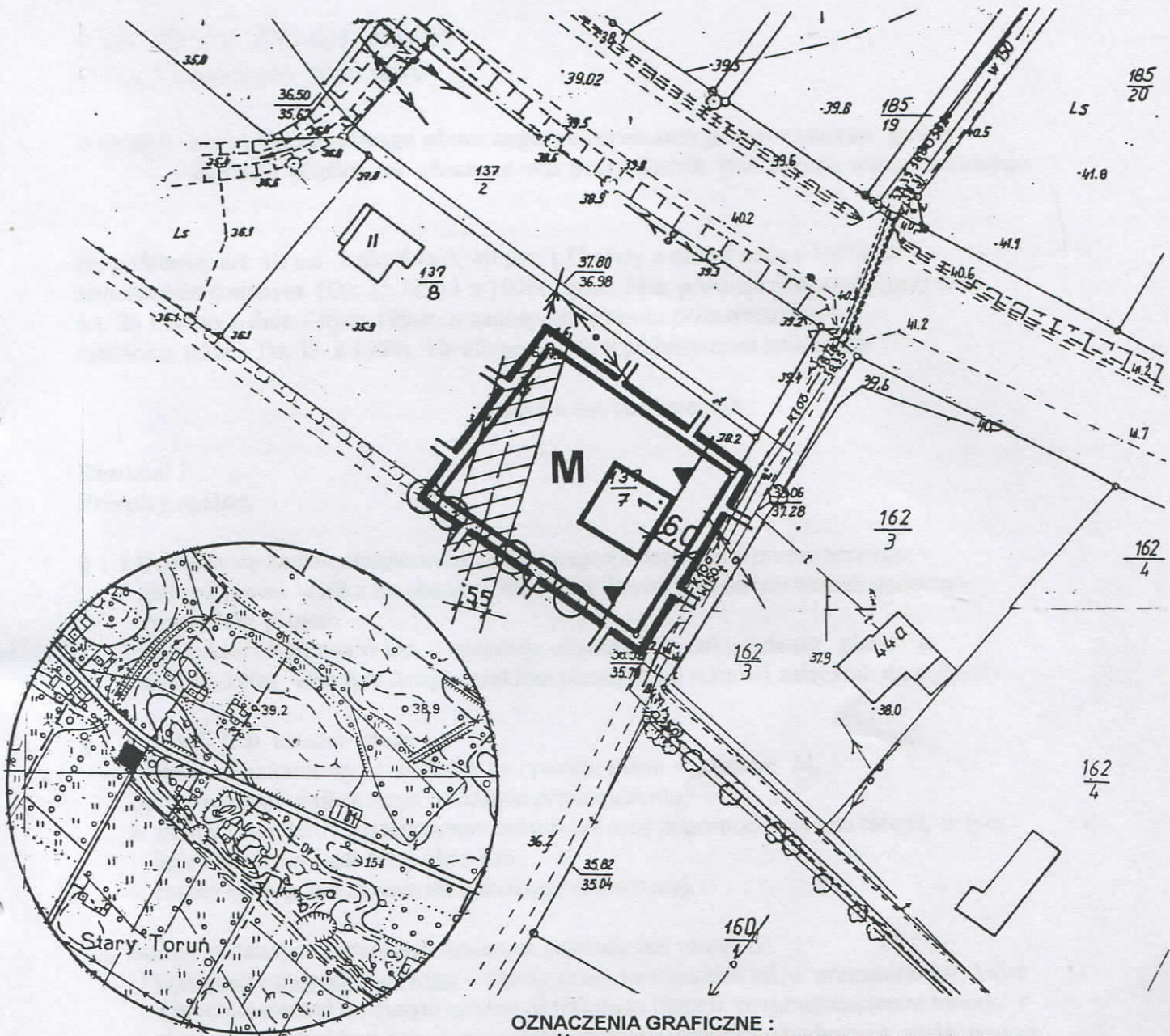
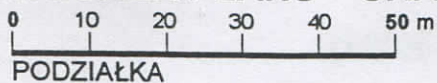
Przewodniczący Rady Gminy


Elżbieta Guspiel

STARY TORUŃ - teren mieszkaniowy

ZMIANA MIEJSCOWEGO PLANU ZAGOSPODAROWANIA PRZESTRZENNEGO

RYСУNEK PLANU SKALA 1 : 1000



ORIENTACJA 1 : 10 000

OZNACZENIA GRAFICZNE :

- GRANICE OBSZARU UCHWALENI PLANU
- LINIE ROZGRANICZAJĄCE TERENY OBOWIĄZUJĄCE
- NIEPRZEKRACZALNE LINIE ZABUDOWY
- LINIE ENERGETYCZNE NAPONIETRZNE 15 kV

PRZEZNACZENIE TERENÓW :

- MIESZKANIOWE

ZAŁĄCZNIK
DO UCHWAŁY NR
RADY GMINY ZŁAWIEŚ WIELKA
Z DNIA

SPORZĄDZAJĄCY :
ZARZĄD GMINY ZŁAWIEŚ WIELKA