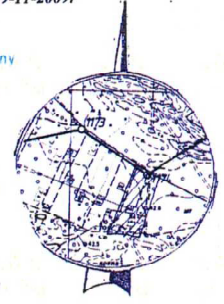


Mapa sytuacyjno – wysokościowa
 Skala 1: 1000
 Obręb: Rozgaty Gmina: Zławieś Wielka
 KERG 4457/2009 m.z.s. 355.143.212,214
 Mapę wykonano na podstawie pomiaru z dnia 09-11-2009r



MIEJSCOWY PLAN ZAGOSPODAROWANIA PRZESTRZENNEGO GMINY ZŁAWIEŚ WIELKA DLA MIEJSCOWOŚCI ROZGARTY

RYSUNEK PLANU NR 2
 skala 1: 1 000
 0 50m
 PODZIAŁKA

- A. OZNACZENIA GRAFICZNE OBOWIĄZUJĄCE:**
- GRANICE OBSZARU OBJĘTEGO PLANEM
 - LINIE ROZGRANICZAJĄCE TERENY O RÓŻNYM PRZEZNACZENIU LUB RÓŻNYCH ZASADACH ZAGOSPODAROWANIA
 - NIENIEPRZEKACZALNE LINIE ZABUDOWY
 - STREFA OGRANICZONEGO UŻYTKOWANIA LINII 110KV
 - WYMIAROWANIE ELEMENTÓW ZAGOSP. TERENU
 - NUMER PORZĄDKOWY TERENU O TYM SAJMYM PRZEZNACZENIU
- PRZEZNACZENIE TERENÓW**
- MN ZABUDOWA MIESZKANIOWA JEDNORODZINNA
 - KDD DROGI PUBLICZNA DOJAZDOWA
 - KDW DROGI WEWNĘTRZNE

- B. OZNACZENIA GRAFICZNE INFORMACYJNE:**
- NAPOWIETRZNA LINIA ELEKTROENERGETYCZNA 110KV
 - GRANICA ADMINISTRACYJNA GMINY

STAROSTWO POWIATOWE W TORUNIU
 POWIATOWY OŚRODEK DOKUMENTACJI
 GŁOŚNIZNY I KARTOGRAFICZNY
 W obszarze oznaczonym linią ...
 w terenie aktualność: treść mapy zasadniczej, Dokumentacja
 planistyczna, aktualności mapy przebiegu do 2009 r. g.
 1.0.15.2009
 Niniejsza mapa może służyć do celów projektowych
 i nie stanowi dokumentu urzędowego. Wszelkie podane
 na podstawie podanych wytycznych (KERG/2009), podlegają
 aktualizacji i nie należy ich wykorzystywać do celów
 1.0.15.2009
ARSZ. GEODETA
 Piotr Rogalski
 nr. 15571

WYKONAWCA

BIURO URBANISTYKI I ARCHITEKTURY	
87-100 Toruń, Plac Św. Katarzyny 9, t. 56-652-20-41	
główny projektant	mgr inż. arch. Bogdan Frynelt
projektant	mgr inż. arch. Aleksandra Lejwa
ekspert	Flawiej Frynelt

SPORZĄDCAUCY
 WÓJT GMINY ZŁAWIEŚ WIELKA

ZALĄCZNIK Nr 2
 DO UCHWAŁY Nr
 RADY GMINY ZŁAWIEŚ WIELKA
 z dnia
 ogłoszonej w DZIE BIULIU URZĘDOWYM
 WOJEWÓDZTWA KUJAWSKO-POMORSKIEGO
 Nr poz. z dnia