

337

VIII

**UCHWAŁA NR VIII/90/2003
RADY GMINY ZŁAWIEŚ WIELKA
z dnia 5 grudnia 2003r.**

w sprawie: **przystąpienia do sporządzenia zmian miejscowego planu zagospodarowania przestrzennego Gminy Zławieś Wielka.**

Na podstawie art. 18 ust. 2 pkt 15 ustawy z dnia 08 marca 1990r. o samorządzie gminnym /Dz. U. z 2001r. Nr 142 poz. 1591, z 2002r. Nr 23 poz. 220, Nr 62 poz. 558, Nr 113 poz. 984, Nr 214 poz. 1806, z 2003r. Nr 80 poz. 717, Nr 162 poz. 1568/ oraz art. 14 ustawy z dnia 27 marca 2003r. o planowaniu i zagospodarowaniu przestrzennym /Dz.U.Nr 80 poz. 717 z 2003r./

uchwała się, co następuje:

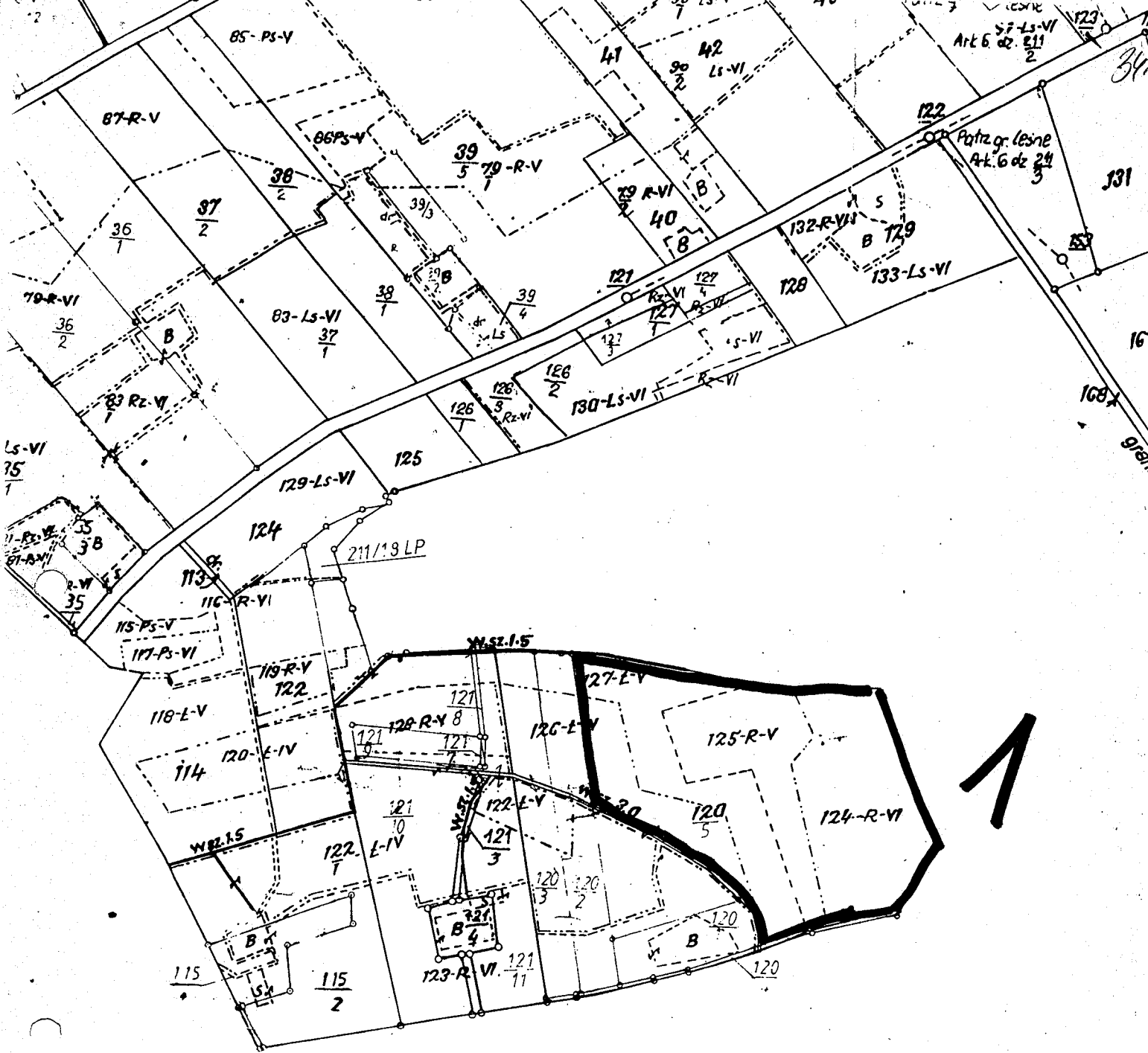
- § 1. 3. Przystępuje się do sporządzenia zmian miejscowego planu zagospodarowania przestrzennego gminy Zławieś Wielka.
4. Granice obszaru objętego zmianami planu oraz przedmiot ich ustaleń przedstawione zostały na załącznikach: opisowym - Nr 1 i graficznym - Nr 2
- § 2. W projektach zmian planu należy ustalić m.in.:
- 13) przeznaczenie terenów oraz linie rozgraniczające tereny o różnym przeznaczeniu lub różnych zasadach zagospodarowania,
 - 14) zasady ochrony i kształtowania ładu przestrzennego
 - 15) zasady ochrony środowiska, przyrody i krajobrazu kulturowego
 - 16) zasady ochrony dziedzictwa kulturowego i zabytków oraz dóbr kultury współczesnej
 - 17) wymagania wynikające z potrzeb kształtowania przestrzeni publicznych
 - 18) parametry i wskaźniki kształtowania zabudowy oraz zagospodarowania terenu, w tym linie zabudowy, gabaryty obiektów i wskaźniki intensywności zabudowy
 - 19) granice i sposoby zagospodarowania terenów lub obiektów podlegających ochronie, ustalonych na podstawie odrębnych przepisów, w tym terenów górniczych, a także narażonych na niebezpieczeństwo powodzi oraz zagrożonych osuwaniem się mas ziemnych
 - 20) szczegółowe zasady i warunki scalania i podziału nieruchomości objętych planem miejscowym
 - 21) szczególne warunki zagospodarowania terenów oraz ograniczenia w ich użytkowaniu, w tym zakaz zabudowy
 - 22) zasady modernizacji, rozbudowy i budowy systemów komunikacji i infrastruktury technicznej
 - 23) sposób i termin tymczasowego zagospodarowania, urządzania i użytkowania terenów
 - 24) stawki procentowe, na podstawie których ustala się opłatę, o której mowa w art. 36 ust. 4 ustawy o planowaniu i zagospodarowaniu przestrzennym
- § 3. Wykonanie uchwały powierza się Wójtowi Gminy.
- § 4. Uchwała wchodzi w życie z dniem podjęcia.
- § 5. Uchwała podlega ogłoszeniu w sposób zwyczajowo przyjęty, poprzez wywieszenie na tablicy ogłoszeń w Urzędzie Gminy.

Przewodniczący Rady Gminy

Janusz Piotrowski
Janusz Piotrowski

Załącznik Nr 1
do Uchwały Nr VIII/90/2003
Rady Gminy Zławieś Wielka
z dnia 2 grudnia 2003 roku

Lp.	Wnioskodawca	Miejscowość	Nr działki	Pow. w ha	Przeznaczenie
1.	Grodzka Wiesława	Czarne Błoto	120/5	6,2371	zabudowa zagrodowa
2.	Damrat Krystyna	- / / -	25	2,8500	zabudowa mieszkaniowa
3.	Zamorowski Henryk	- / / -	327	3,3700	zabudowa zagrodowa
4.	Witusiński Henryk	- / / -	467/1	4,7500	zabudowa zagrodowa
5.	RSP Górsk	Górsk	88/10	1,0103	zabudowa mieszkaniowa wielorodzinna
6.	Szwed Stanisław	Rzęczkowo	399/3 - 8	1,8400	zabudowa zagrodowa
				20,0574	



...nty wsi Zarosze Cienkie

...a ewidencji gruntów 1:5000

...kalny, poligonizacja IVkl.

...towie: pierworys mapy zasadniczej opracowany w 1974r. na podst.
z r. 1961 i pomiarów uzupełniających z 1973r.

...nana fotomechanicznie - Wojew. Biuro Geodezji i TR Bydgoszcz

...u 1,2 - Okręg. Przedst. Geodez. - Kartogr. Bydgoszcz

CZARNE BŁOTO

Szkic arkuszy

WOJE

Kierow.

1950

10. III

Inspek

Mieczysław

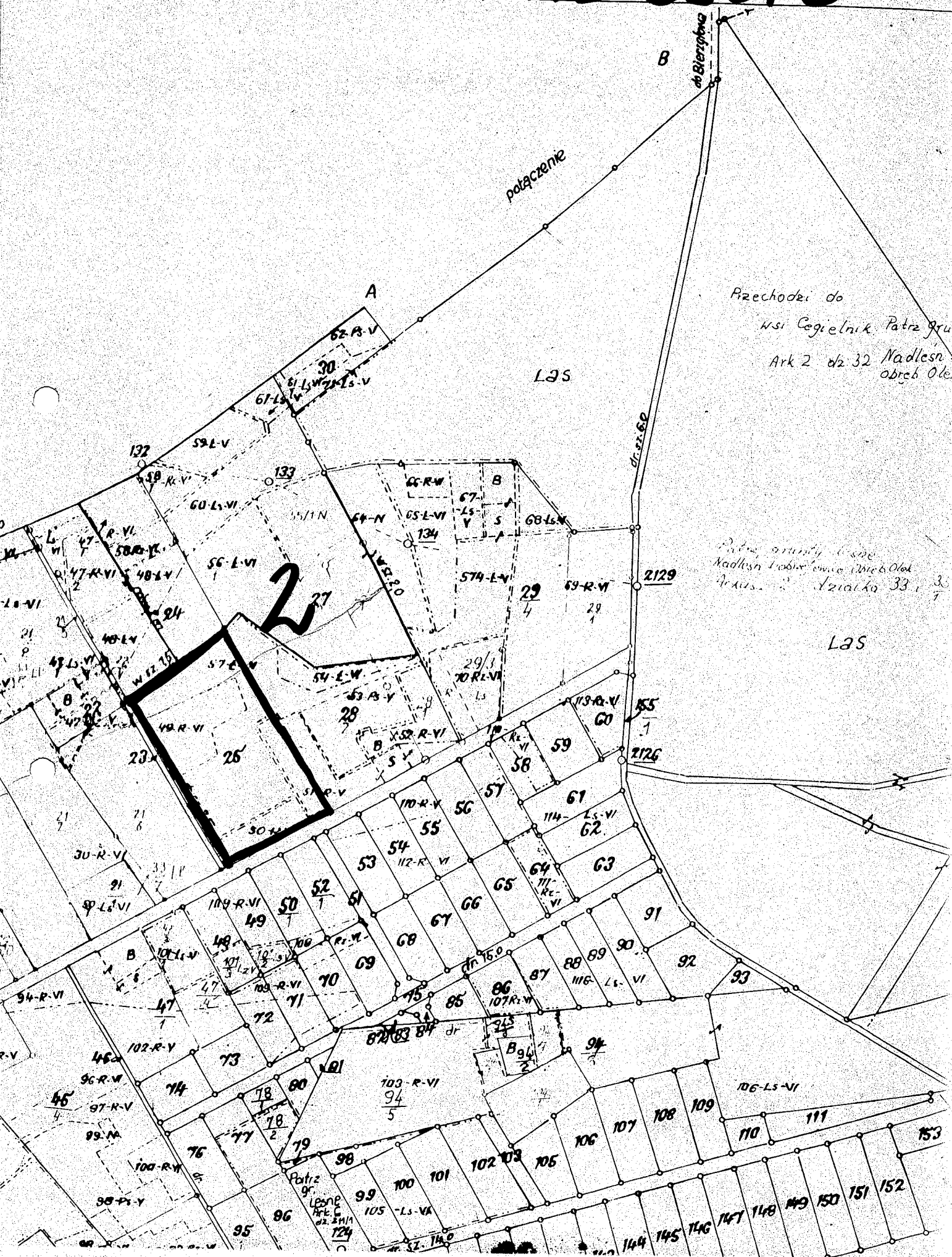
3 IV 76. Se

ds kon

6-4011/16

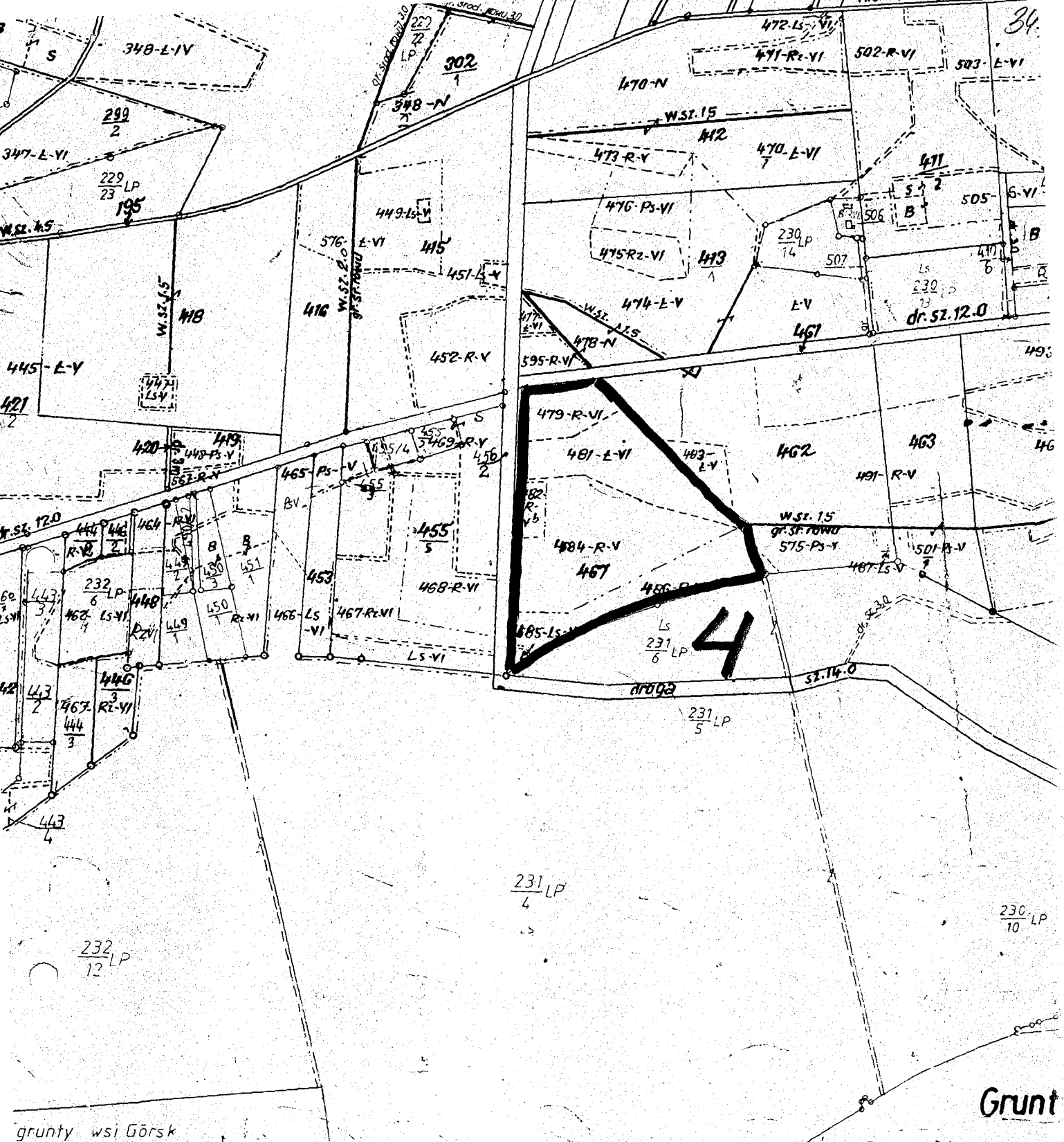


CZARNE BŁOTO



Przechodzi do
 Wsi Cegielnik. Patrz gru
 Ark 2 dz 32 Nadlesn.
 obręb Ode.

Patrz gru...
 Nadlesn...
 Ark 2 dz 33...



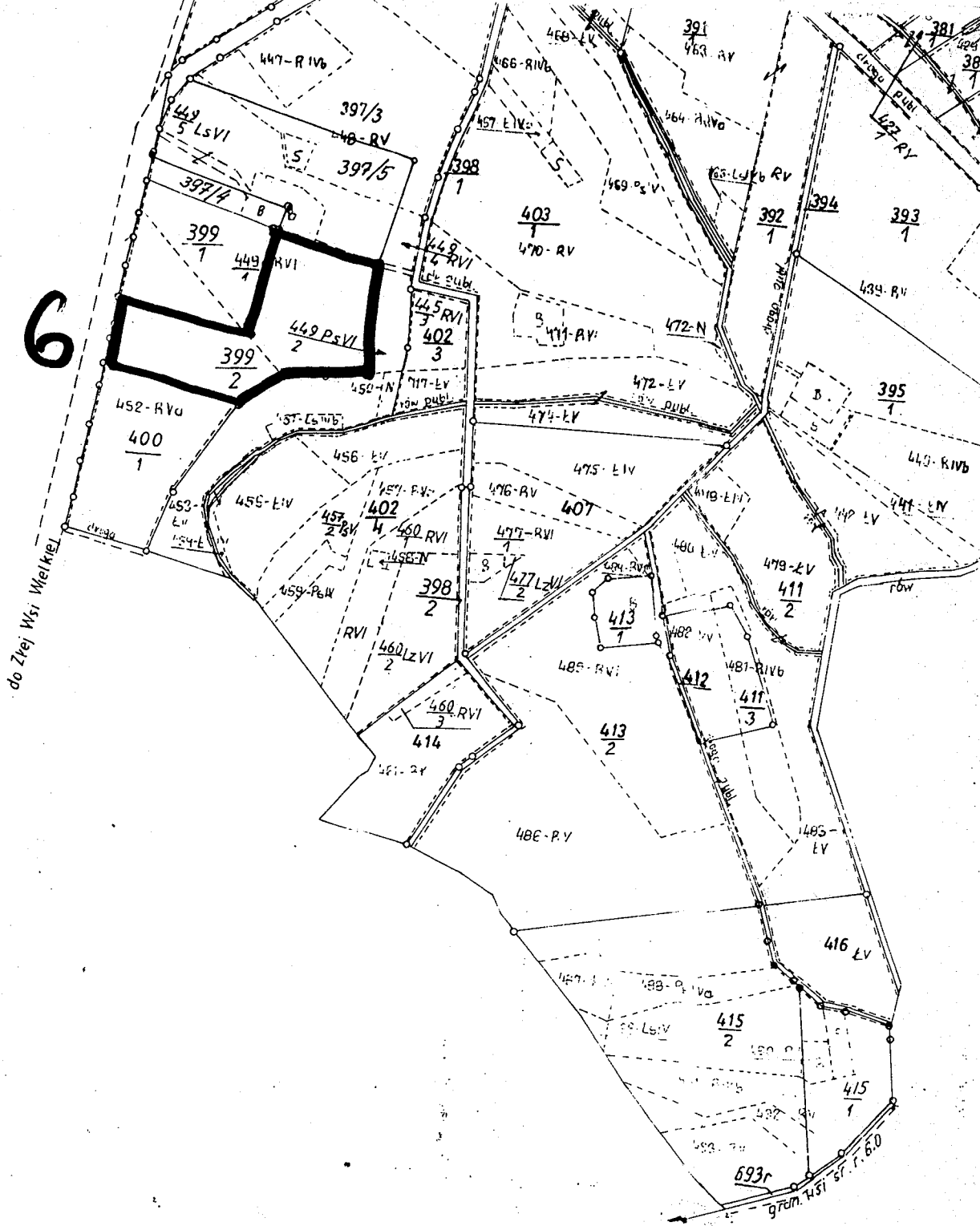
CZARNE BŁOTO

ewidencji gruntów 1:5000

1. Ustnowa: Układ lokalny, poligonizacja WKł.

2. Materiały źródłowe: pierworys mapy zasadniczej opracowany w 1974 r. na podst. zdjęć lotniczych z r. 1961 i pomiarów uzupełniających z 1973 r.

3. Matryca wykonana fotomechanicznie - Wojew. Biuro Geodezji i TR Bydgoszcz
Wykonawca pktu 1,2 - Okręg. Przedsięb. Geodezji-Kartogr. Bydgoszcz



RZĘCZKOWO

MAPA EWIDENCJI GRUNTÓW

1. Zrysowana z mapy ewidencyjnej gruntów z 1961r. przez
w 1986r.