

**UCHWAŁA NR XVIII/159/2005
RADY GMINY ZŁAWIEŚ WIELKA
z dnia 26 stycznia 2005r.**

w sprawie: **przystąpienia do sporządzenia miejscowego planu zagospodarowania przestrzennego Gminy Zławieś Wielka dla miejscowości Czarnowo**

Na podstawie art. 18 ust. 2 pkt. 5 ustawy z dnia 8 marca 1990r. o samorządzie gminnym /Dz. U. z 2001r. Nr 142 poz. 1591, z 2002r. Nr 23 poz. 220, Nr 62 poz. 558, Nr 113 poz. 984, Nr 153, poz. 1271, Nr 214 poz. 1806, z 2003r. Nr 80 poz. 717, Nr 162 poz. 1568, z 2004r. Nr 102 poz. 1055, Nr 116 poz. 1203, Nr 167 poz. 1759/ art. 14 ustawy z dnia 27 marca 2003r. o planowaniu i zagospodarowaniu przestrzennym /Dz.U 2003r. Nr 80 poz. 717, z 2004r. Nr 6 poz. 41, Nr 141 poz. 1492/

uchwała się, co następuje:

- § 1. 1. Przystępuje się do sporządzenia miejscowego planu zagospodarowania przestrzennego gminy Zławieś Wielka dla miejscowości Czarnowo
2. Granice obszaru objętego planem oraz przedmiot jego ustaleń przedstawione zostały w załącznikach: opisowym - Nr 1 i graficznym - Nr 2
- § 2. W projektach planu należy ustalić m.in.:
- 1) przeznaczenie terenów oraz linie rozgraniczające tereny o różnym przeznaczeniu lub różnych zasadach zagospodarowania,
 - 2) zasady ochrony i kształtowania ładu przestrzennego
 - 3) zasady ochrony środowiska, przyrody i krajobrazu kulturowego
 - 4) zasady ochrony dziedzictwa kulturowego i zabytków oraz dóbr kultury współczesnej
 - 5) wymagania wynikające z potrzeb kształtowania przestrzeni publicznych
 - 6) parametry i wskaźniki kształtowania zabudowy oraz zagospodarowania terenu, w tym linie zabudowy, gabaryty obiektów i wskaźniki intensywności zabudowy
 - 7) granice i sposoby zagospodarowania terenów lub obiektów podlegających ochronie, ustalonych na podstawie odrębnych przepisów, w tym terenów górniczych, a także narażonych na niebezpieczeństwo powodzi oraz zagrożonych osuwaniem się mas ziemnych
 - 8) szczegółowe zasady i warunki scalania i podziału nieruchomości objętych planem miejscowym
 - 9) szczególne warunki zagospodarowania terenów oraz ograniczenia w ich użytkowaniu, w tym zakaz zabudowy
 - 10) zasady modernizacji, rozbudowy i budowy systemów komunikacji i infrastruktury technicznej
 - 11) sposób i termin tymczasowego zagospodarowania, urządzania i użytkowania terenów
 - 12) stawki procentowe, na podstawie których ustala się opłatę, o której mowa w art. 36 ust. 4 ustawy o planowaniu i zagospodarowaniu przestrzennym
- § 3. Wykonanie uchwały powierza się Wójtowi Gminy.
- § 4. Uchwała wchodzi w życie z dniem podjęcia i podlega ogłoszeniu w sposób zwyczajowo przyjęty na terenie gminy

Przewodniczący Rady Gminy

Janusz Piotrowski
Janusz Piotrowski

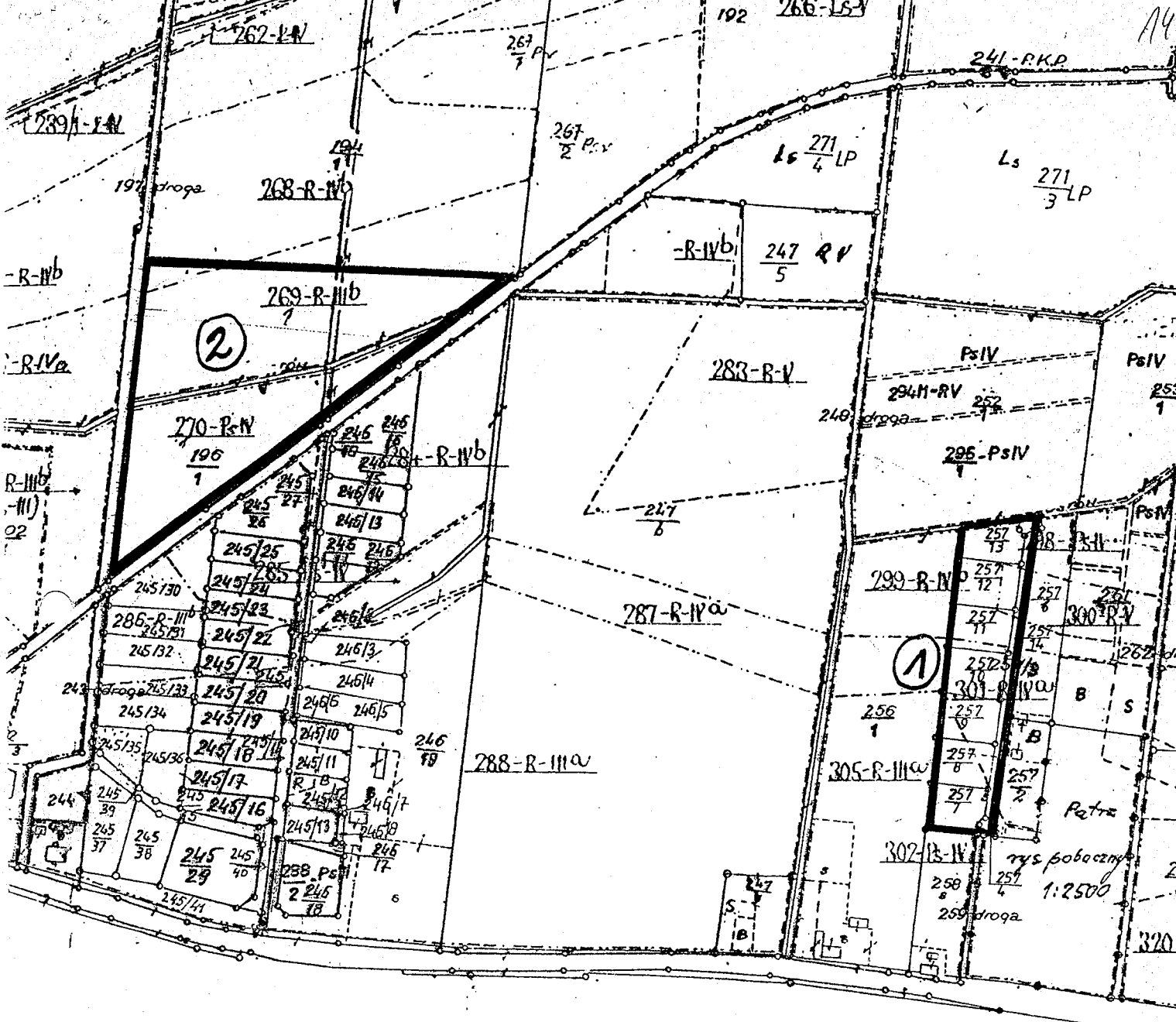
144
Załącznik nr 1

do Uchwały Nr XVIII/159/2005

Rady Gminy Zławieś Wielka

z dnia 26 stycznia 2005r.

Lp.	Wnioskodawca	Miejscowość	Nr działki	Pow. (w ha)	Przeznaczenie
1.	Zygmunt Zaton	Czarnowo	257/7	0,21	f. mieszkaniowe
			257/8	0,21	f. mieszkaniowe
			257/9	0,21	f. mieszkaniowe
			257/10	0,21	f. mieszkaniowe
			257/11	0,21	f. komercyjne
			257/12	0,21	f. komercyjne
			257/13	0,22	f. komercyjne
			257/14	0,31	f. komercyjne
2.	Parafia Rzymsko - Katolicka	Czarnowo	196/1	4,00	f. komercyjne
			191/3		
			191/4		



CZARNOWO

liczba arkuszy

**WOJEWODZKIE BIURO GEODEZJI I URZĄDZEŃ ROLNYCH
W BYDGOSZCZY**

Kierownik Roboty

Z. Przystawski
- 1961 r.

Główny Inżynier

Inspektor Kontroli

mgr inż. Cz. Grodzki

Załącznik Nr 2
do Uchwały Nr XVIII/159/2005
Rady Gminy Zławieś Wielka
z dnia 26 stycznia 2005r.

