

23

**UCHWAŁA NR XXVII/211/2006  
RADY GMINY ZŁAWIEŚ WIELKA  
z 22 lutego 2006r.**

w sprawie: **przystąpienia do sporządzenia miejscowego planu zagospodarowania przestrzennego Gminy Zławieś Wielka**

Na podstawie art. 18 ust. 2 pkt. 5 ustawy z dnia 8 marca 1990r. o samorządzie gminnym (Dz. U. z 2001r. Nr 142, poz. 1591, z 2002r. Nr 23, poz. 220, Nr 62, poz. 558, Nr 113, poz. 984, Nr 153, poz. 1271, Nr 214, poz. 1806, z 2003r. Nr 80, poz. 717, Nr 162, poz. 1568 z 2004r. Nr 102, poz. 1055, Nr 116, poz. 1203, Nr 167 poz. 1759, z 2005r. Nr 172 poz. 1441, Nr 175 poz. 1457) art. 14 ustawy z dnia 27 marca 2003r. o planowaniu i zagospodarowaniu przestrzennym (Dz. U. Nr 80, poz. 717, z 2004r. Nr 6 poz. 41, Nr 141, poz. 1492, z 2005r. Nr 113 poz. 954, Nr 130 poz. 1087)

**uchwała się, co następuje:**

§ 1. 1. Przystępuje się do sporządzenia miejscowego planu zagospodarowania przestrzennego Gminy Zławieś Wielka.

2. Granice obszaru objętego planem oraz przedmiot ich ustaleń przedstawione zostały na załącznikach: opisowym - Nr 1 i graficznym - Nr 2 (mapy w skali 1:5000 ponumerowane od 2.1 do 2.33)

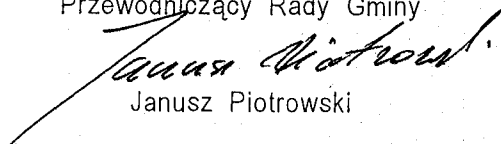
§ 2. W projektach planu należy ustalić m.in.:

- 1) przeznaczenie terenów oraz linie rozgraniczające tereny o różnym przeznaczeniu lub różnych zasadach zagospodarowania;
- 2) zasady ochrony i kształtowania ładu przestrzennego;
- 3) zasady ochrony środowiska, przyrody i krajobrazu kulturowego;
- 4) zasady ochrony dziedzictwa kulturowego i zabytków oraz dóbr kultury współczesnej;
- 5) wymagania wynikające z potrzeb kształtowania przestrzeni publicznych;
- 6) parametry i wskaźniki kształtowania zabudowy oraz zagospodarowania terenu, w tym linie zabudowy, gabaryty obiektów i wskaźniki intensywności zabudowy;
- 7) granice i sposoby zagospodarowania terenów lub obiektów podlegających ochronie, ustalonych na podstawie odrębnych przepisów, w tym terenów górniczych, a także narażonych na niebezpieczeństwo powodzi oraz zagrożonych osuwaniem się mas ziemnych;
- 8) szczegółowe zasady i warunki scalania i podziału nieruchomości objętych planem miejscowym;
- 9) szczególne warunki zagospodarowania terenów oraz ograniczenia w ich użytkowaniu, w tym zakaz zabudowy;
- 10) zasady modernizacji, rozbudowy i budowy systemów komunikacji i infrastruktury technicznej;
- 11) sposób i termin tymczasowego zagospodarowania, urządzania i użytkowania terenów;
- 12) stawki procentowe, na podstawie których ustala się opłatę, o której mowa w art. 36 ust. 4 ustawy o planowaniu i zagospodarowaniu przestrzennym;
- 13) sposób i termin tymczasowego zagospodarowania, urządzania i użytkowania terenów.

§ 3. Wykonanie uchwały powierza się Wójtowi Gminy.

§ 4. Uchwała wchodzi w życie z dniem podjęcia i podlega ogłoszeniu w sposób zwyczajowo przyjęty na terenie gminy.

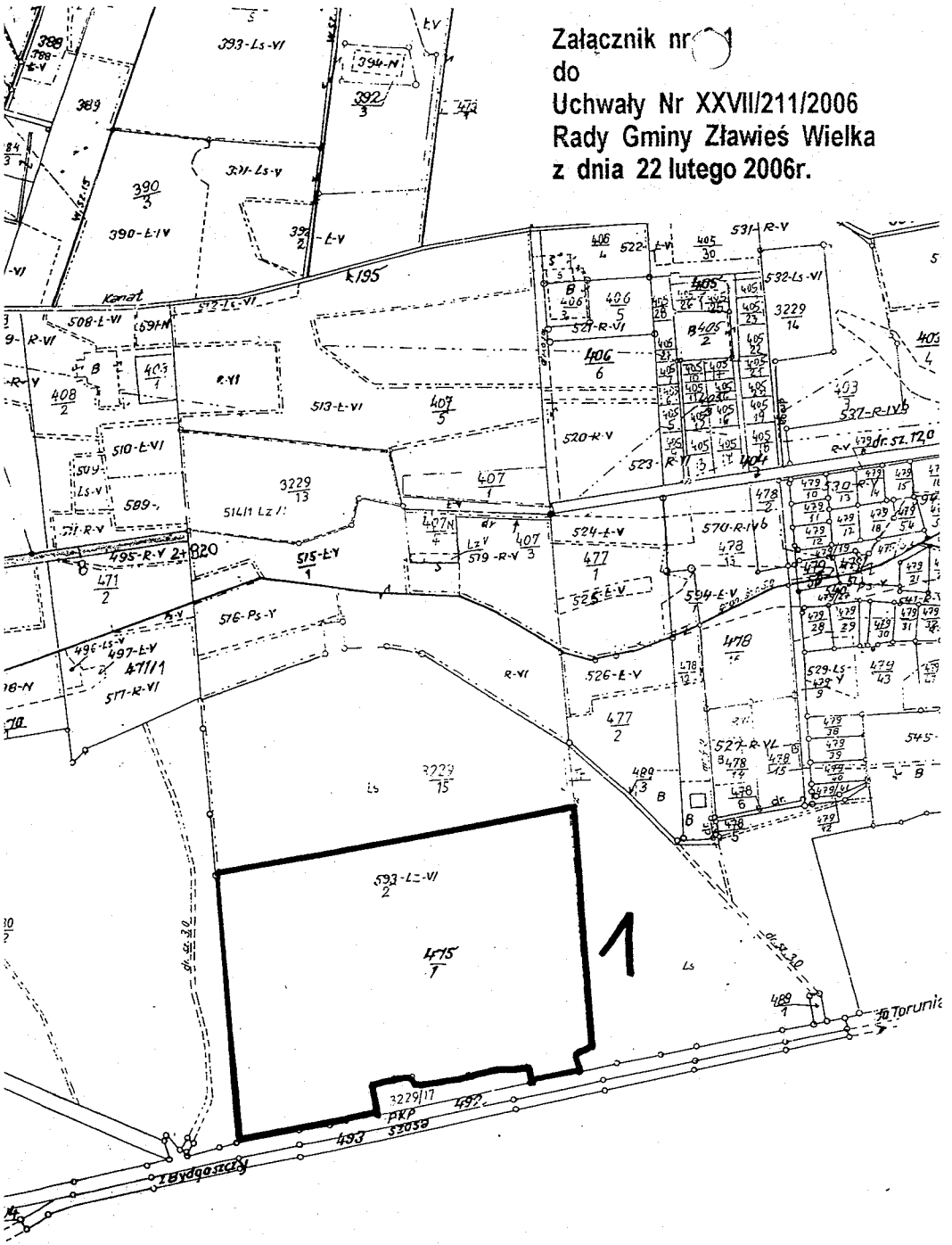
Przewodniczący Rady Gminy

  
Janusz Piotrowski

Załącznik Nr 1  
Do Uchwały Nr XXVII/211/2006  
Rady Gminy Zławieś Wielka  
z dnia 22 lutego 2006r.

Lp.	Wnioskodawca	Miejscowość	Nr działki	Pow. w ha	Przeznaczenie
1.	Murawski Janusz	Czarne Błoto	475/1	10,50	Funkcje mieszkaniowo – usługowe
2.	Sobiech Jolanta	Czarne Błoto	340/10	1,82	Funkcje mieszkaniowe
3.	Mularz Zofia	Czarne Błoto	45/4	3,32	Funkcje mieszkaniowe i zagrodowe
4.	Rassak Helena	Czarne Błoto	412	4,73	Funkcje zagrodowe
5.	Kozłowski Tomasz	Czarne Błoto	327/3	0,32	Funkcje mieszkaniowe
6.	Knopp Robert	Czarne Błoto	71	0,38	Funkcje mieszkaniowo – usługowe
7.	Pernak Barbara	Czarne Błoto	14/1	1,25	Funkcje mieszkaniowe
8.	Miler Piotr	Czarne Błoto	58	0,37	Funkcje mieszkaniowo – usługowe
9.	Drozdowska Małgorzata	Czarne Błoto	38/2	1,11	Funkcje zagrodowe
10.	Ducki Tadeusz	Czarne Błoto	163/10	3,38	Funkcje zagrodowe
11.	Gajdemski Mirosław	Toporzysko	47/1, 2	10,94	Funkcje mieszkaniowe
12.	Wieczorkowski Marian	Toporzysko	44	2,67	Funkcje komercyjne
13.	Pniewski Andrzej	Toporzysko	57/4	0,30	Funkcje zagrodowe
14.	Iskrzak Zenon	Zławieś Mała	104/2	1,88	Funkcje mieszkaniowe
15.	Teresa Babiarz	Zławieś Mała	108/n	5,24	Funkcje mieszkaniowe
16.	Jan Surdyka	Zławieś Mała	181/3	1,23	Funkcje mieszkaniowe
17.	Czyż Mirosław	Zławieś Mała	40/1	2,55	Funkcje mieszkaniowe
18.	Lussa Waldemar	Zławieś Mała	127/1, 2	0,50	Funkcje mieszkaniowe
19.	Marlewski Tomasz	Zławieś Mała	184/1, 2, 3, 4	0,28	Funkcje mieszkaniowe
20.	Jedrzejewska Jolanta	Zławieś Wielka	31	0,42	Funkcje mieszkaniowe
21.	Łukasik Arkadiusz	Zławieś Wielka	373	1,92	Funkcje komercyjne
22.	Dworzecka Monika	Czarnowo	287/1	3,06	Funkcje mieszkaniowo – usługowe
23.	Owieśny Piotr	Czarnowo	230/3	1,96	Funkcje zagrodowe
24.	Zaton Zygmunt	Czarnowo	257/6	0,71	Funkcje mieszkaniowe
25.	Stępniewski Henryk	Rozgarty	105/1, 2	0,58	Funkcje mieszkaniowe
26.	Zakrzewska Zofia	Rozgarty	21	1,94	Funkcje zagrodowe
27.	Pyzik Stanisław	Rozgarty	24	1,77	Funkcje zagrodowe
28.	Nasiadko Mariusz	Stary Toruń	189/3, 4, 5	0,43	Funkcje mieszkaniowe
29.	Wolski Władysław	Stary Toruń	193/14	0,44	Funkcje mieszkaniowe
30.	Rafalska Beata	Stary Toruń	101/4	0,17	Funkcje usługowo - mieszkaniowe
31.	Mariański Leszek	Stary Toruń	101/3	0,21	Funkcje usługowo - mieszkaniowe
32.	Angowski Henryk	Stary Toruń	154/1, 2	1,46	Funkcje zagrodowe
33.	Angowski Albin	Stary Toruń	180/2	0,44	Funkcje zagrodowe
		Stary Toruń	175/2	0,58	Funkcje zagrodowe

Załącznik nr 1  
do  
Uchwały Nr XXVIII/211/2006  
Rady Gminy Zławieś Wielka  
z dnia 22 lutego 2006r.

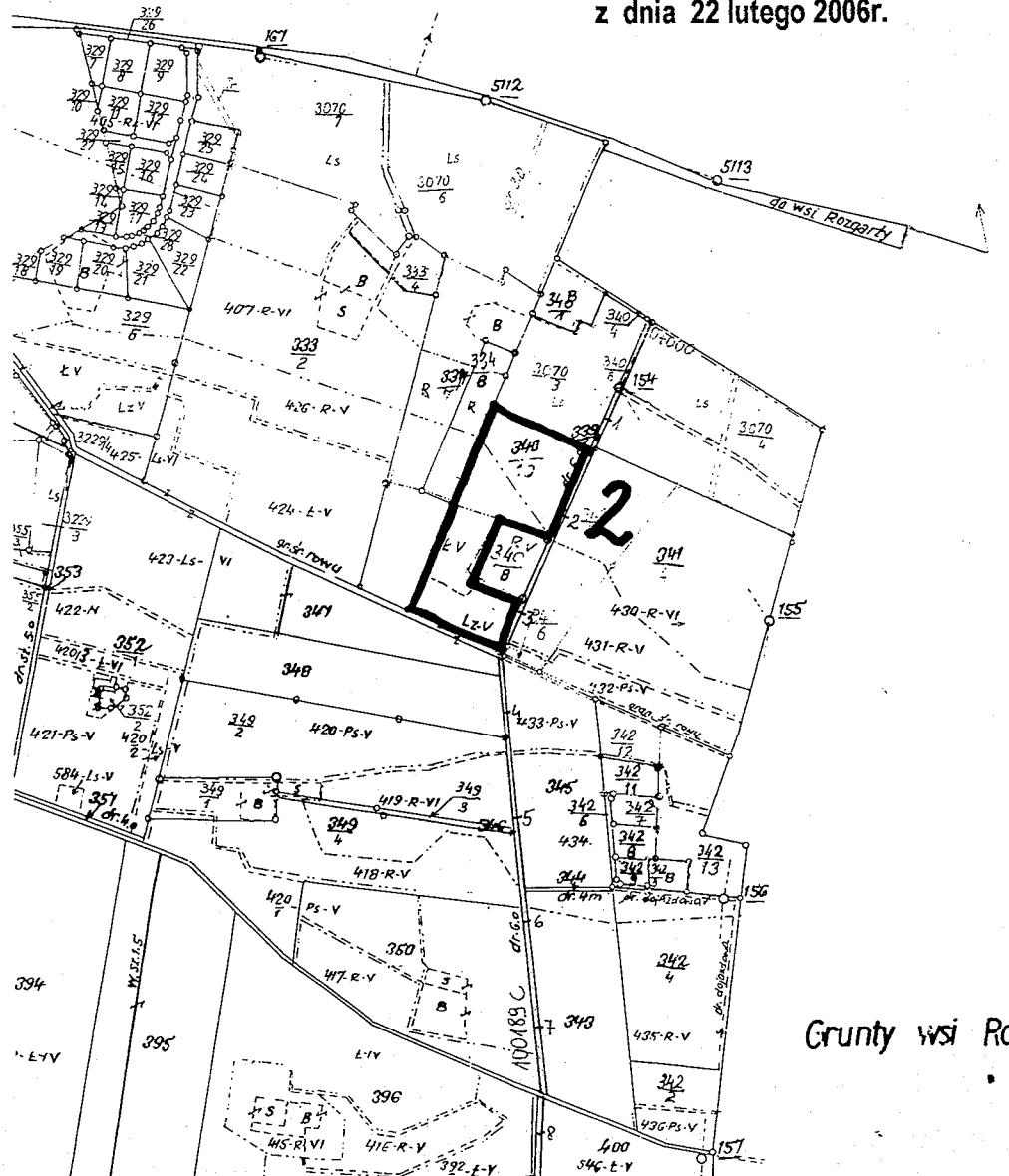


**CZARNE BŁOTO**

**CZARNE BŁOTO**

Załącznik nr 2.2  
do  
Uchwały Nr XXVIII/211/2006  
Rady Gminy Zławieś Wielka  
z dnia 22 lutego 2006r.

Grunty wsi



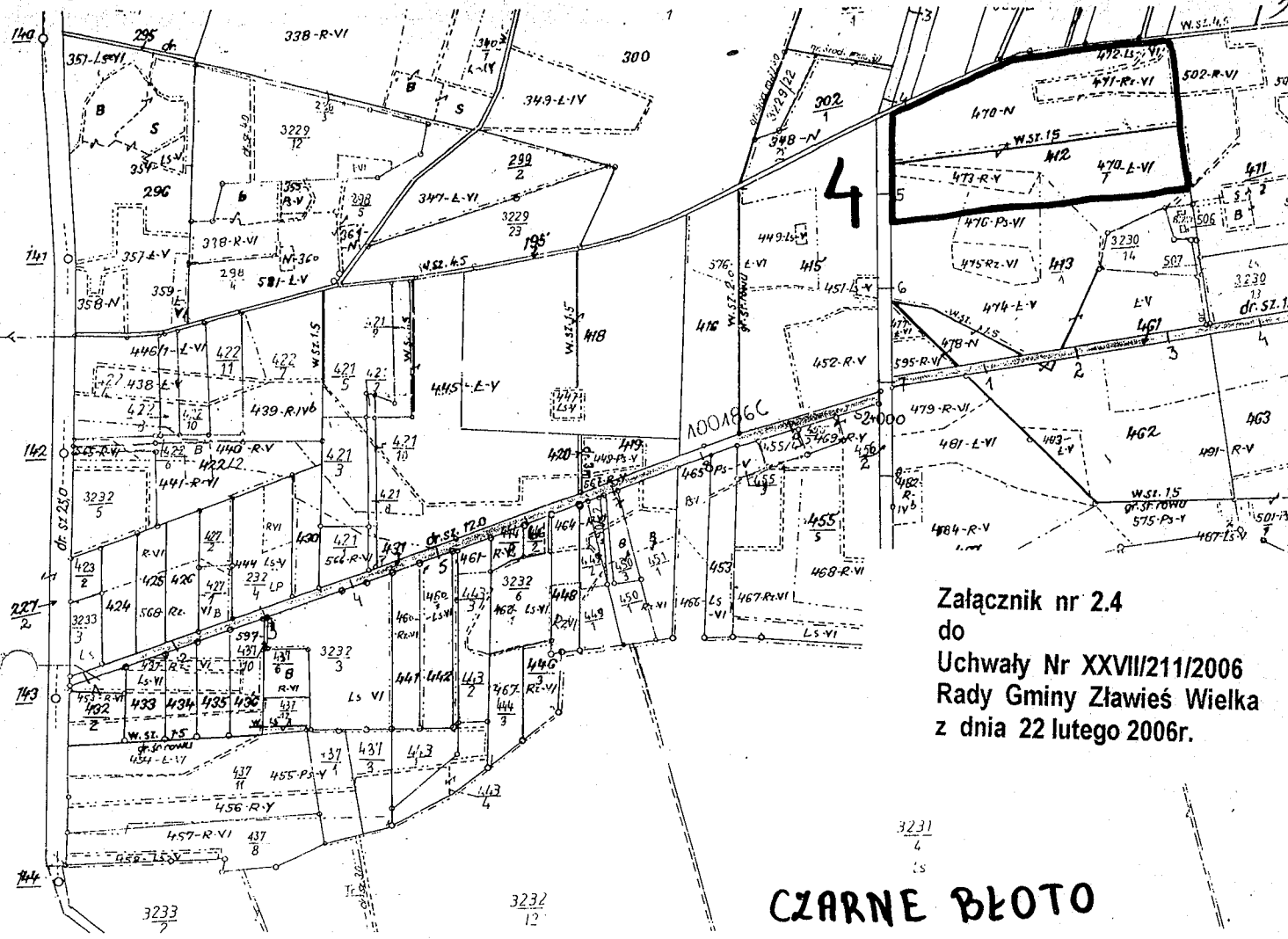
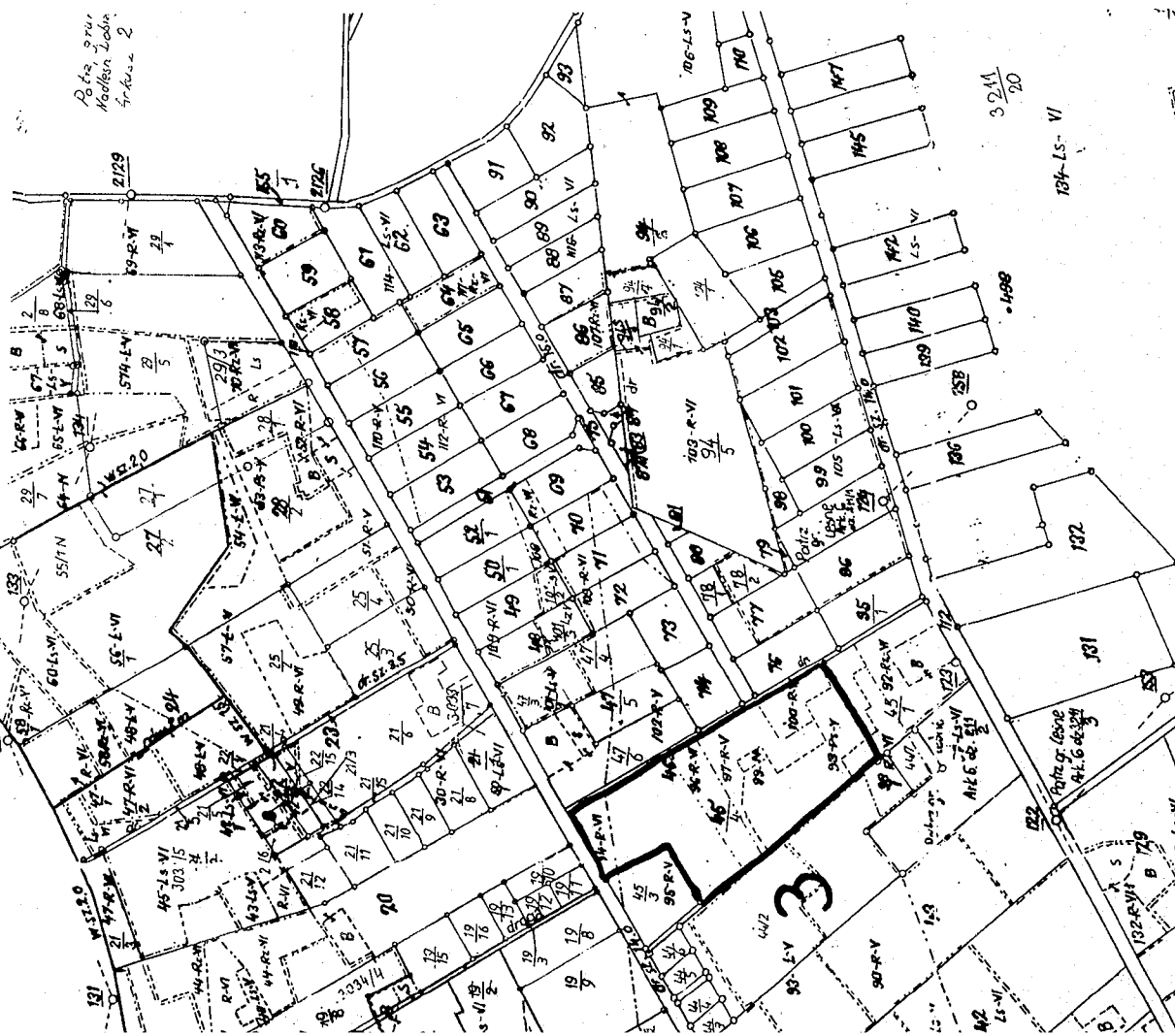
Grunty wsi Rozga.

sk

18

**CZARNE BŁOTO**

Załącznik nr 2.3  
do  
Uchwały Nr XXVIII/211/2006  
Rady Gminy Zławies Wielka  
z dnia 22 lutego 2006r.

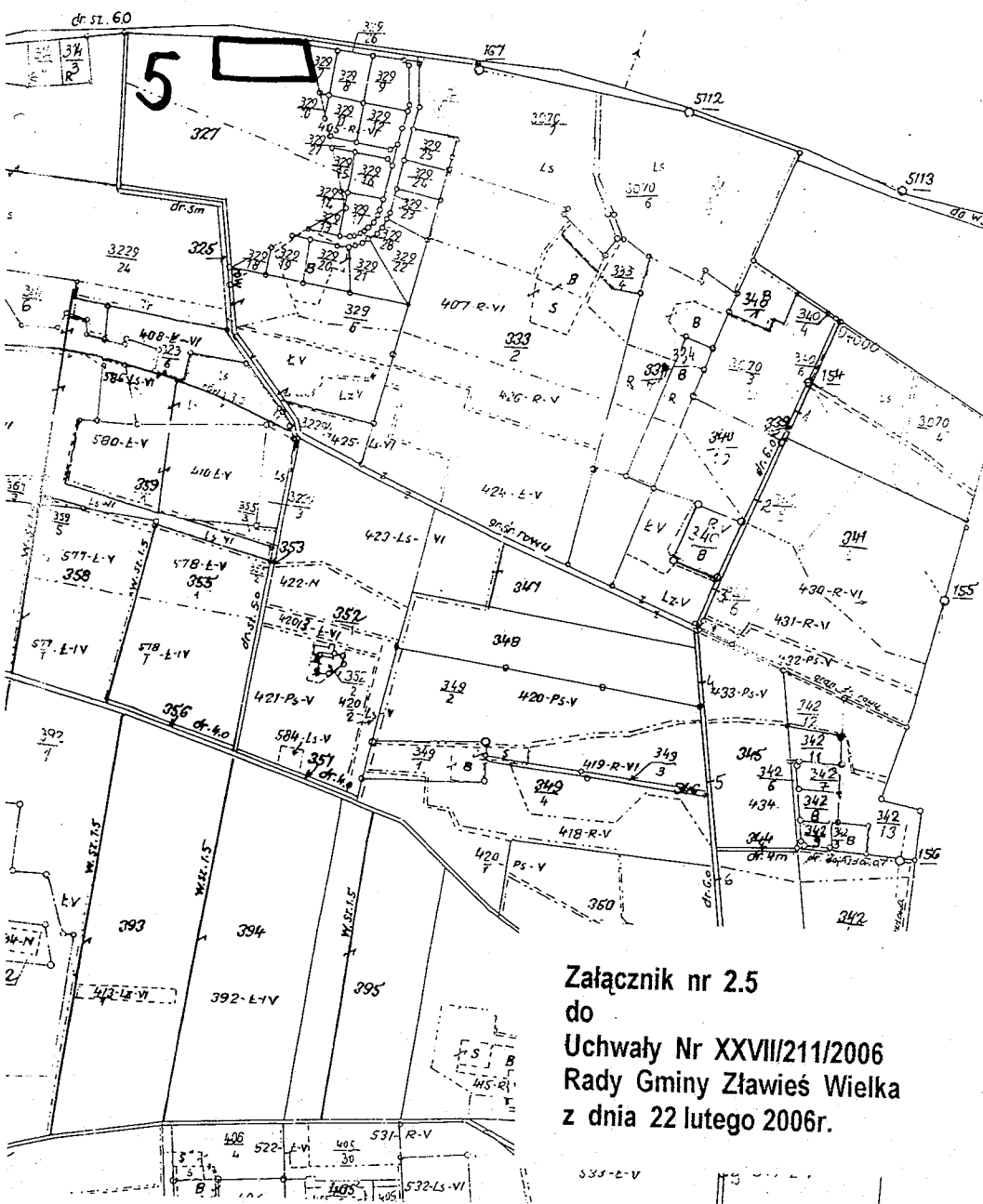


Załącznik nr 2.4  
do  
Uchwały Nr XXVIII/211/2006  
Rady Gminy Zławies Wielka  
z dnia 22 lutego 2006r.

**CZARNE BŁOTO**

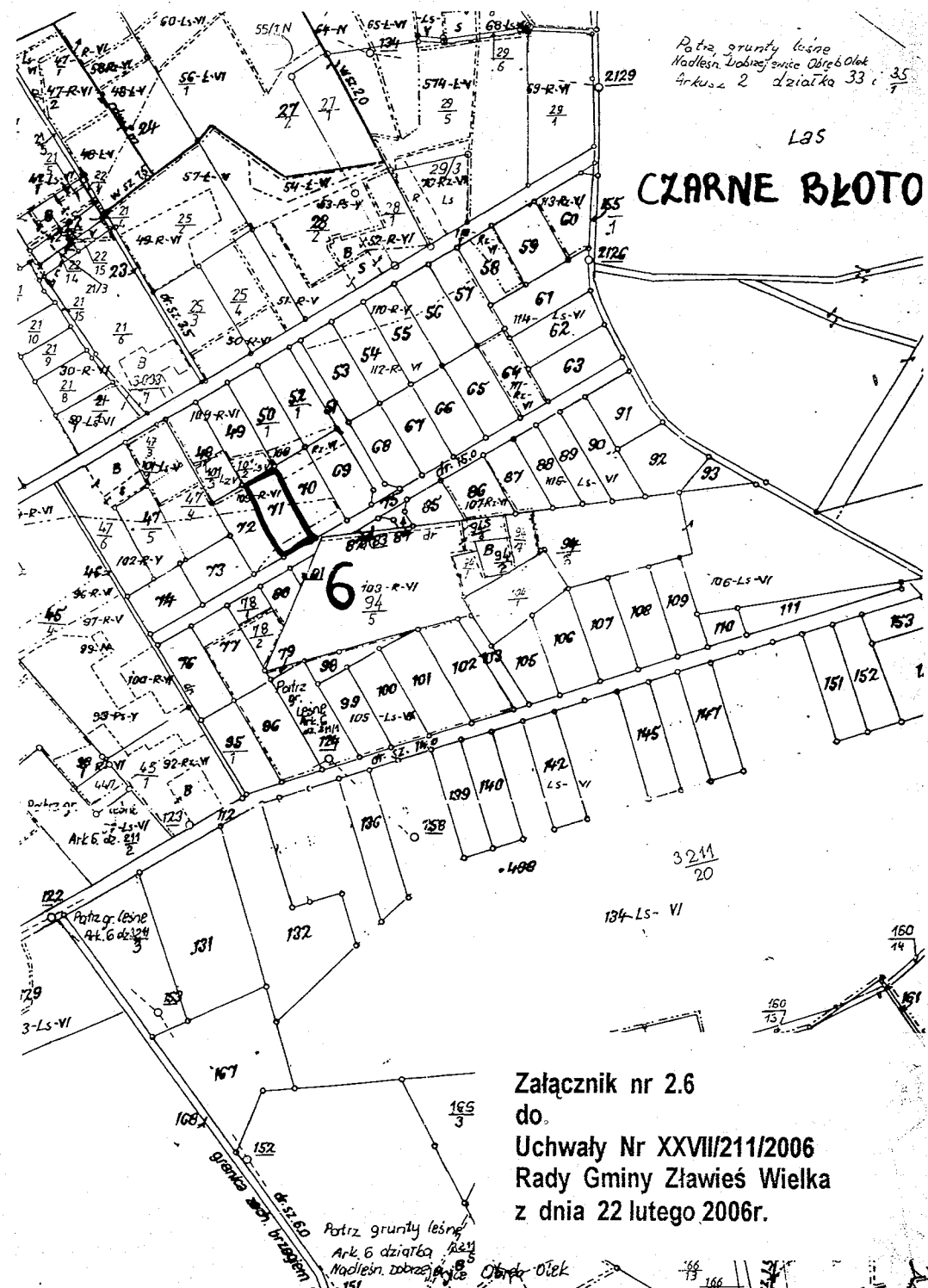
# CZARNE BŁOTO

Grunty wsi Czerwonawoda



Załącznik nr 2.5  
do  
Uchwały Nr XXVII/211/2006  
Rady Gminy Zławień Wielka  
z dnia 22 lutego 2006r.

533-E-V



Załącznik nr 2.6  
do  
Uchwały Nr XXVII/211/2006  
Rady Gminy Zławień Wielka  
z dnia 22 lutego 2006r.

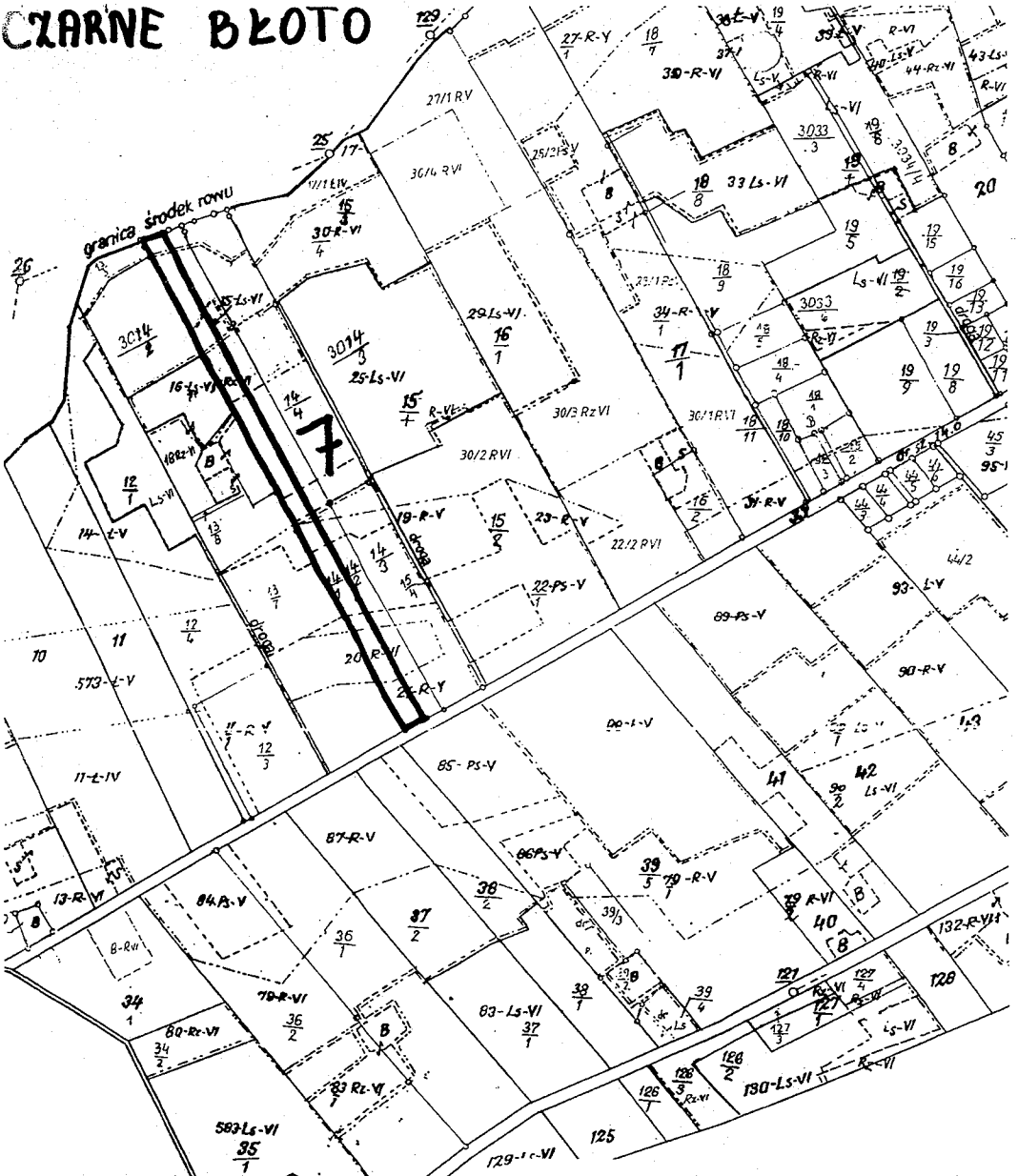
Patrz grunty leśne  
Ark. 6 działka 33 i 35  
Ark. 6 dz. 211

Patrz grunty leśne  
Nadles. Dobry szaniec Obiekt 33 i 35  
Arkusze 2 działka 33 i 35

L85

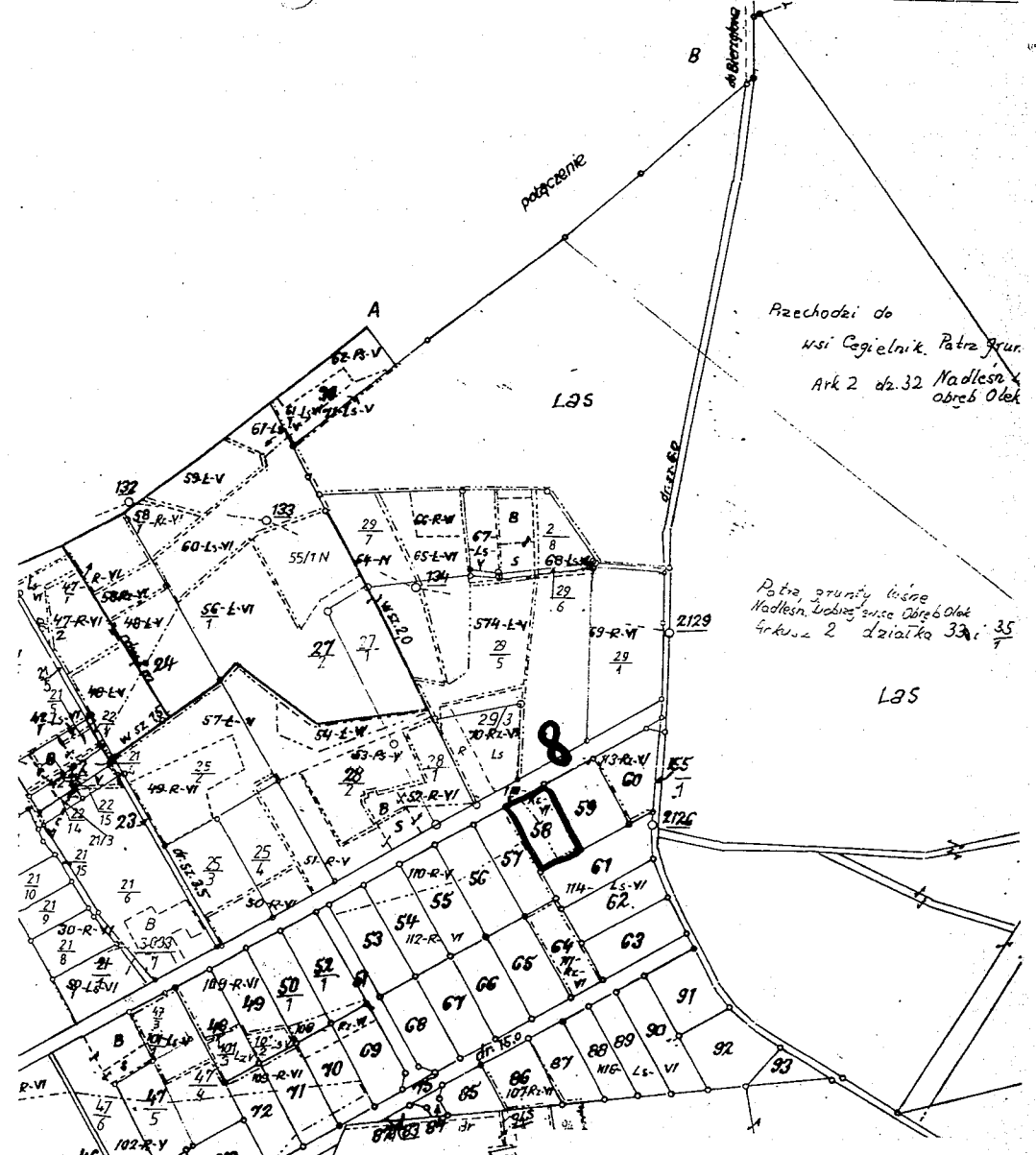
# CZARNE BŁOTO

# CZARNE BŁOTO

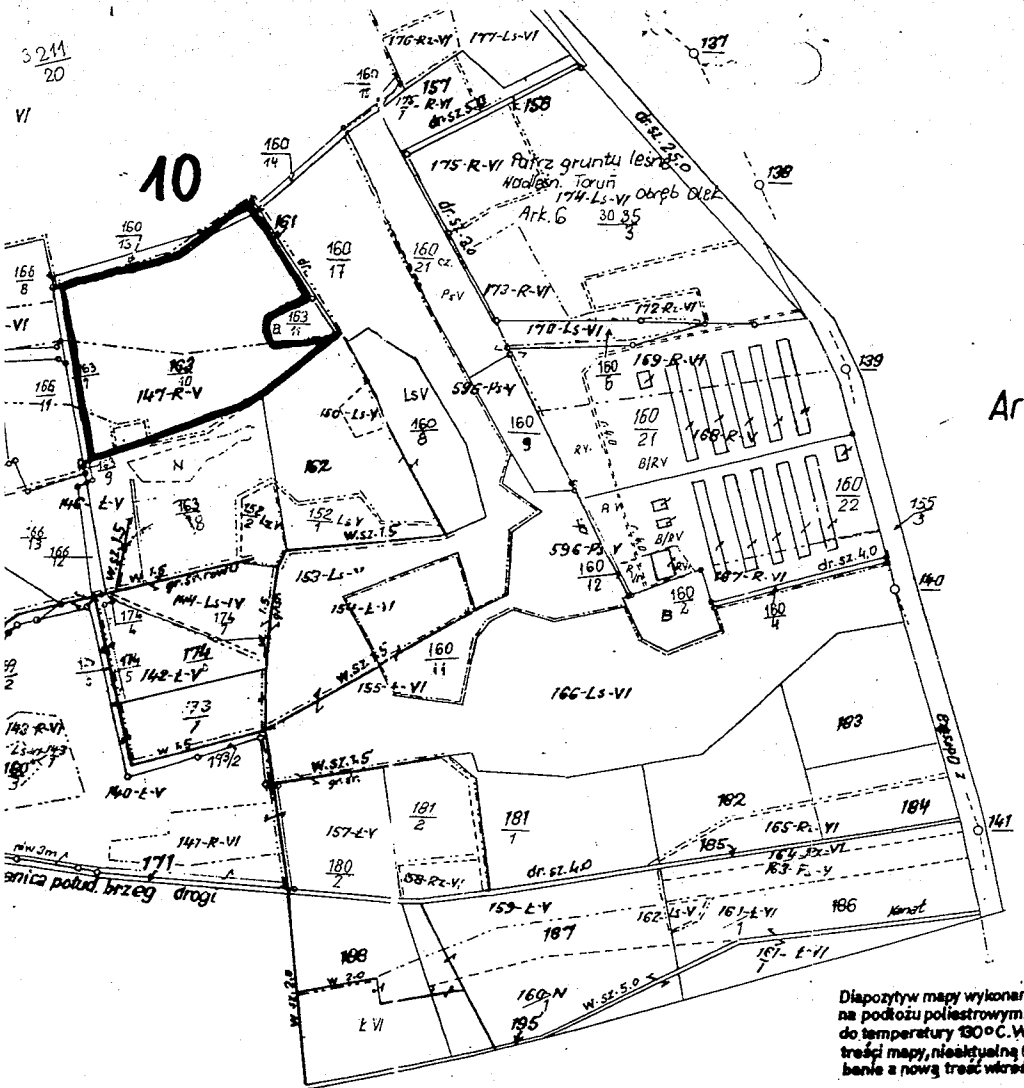


Załącznik nr 2.7  
do  
Uchwały Nr XXVIII/211/2006  
Rady Gminy Zławieś Wielka  
z dnia 22 lutego 2006r.

# CZARNE BŁOTO



Załącznik nr 2.8  
do  
Uchwały Nr XXVIII/211/2006  
Rady Gminy Zławieś Wielka  
z dnia 22 lutego 2006r.



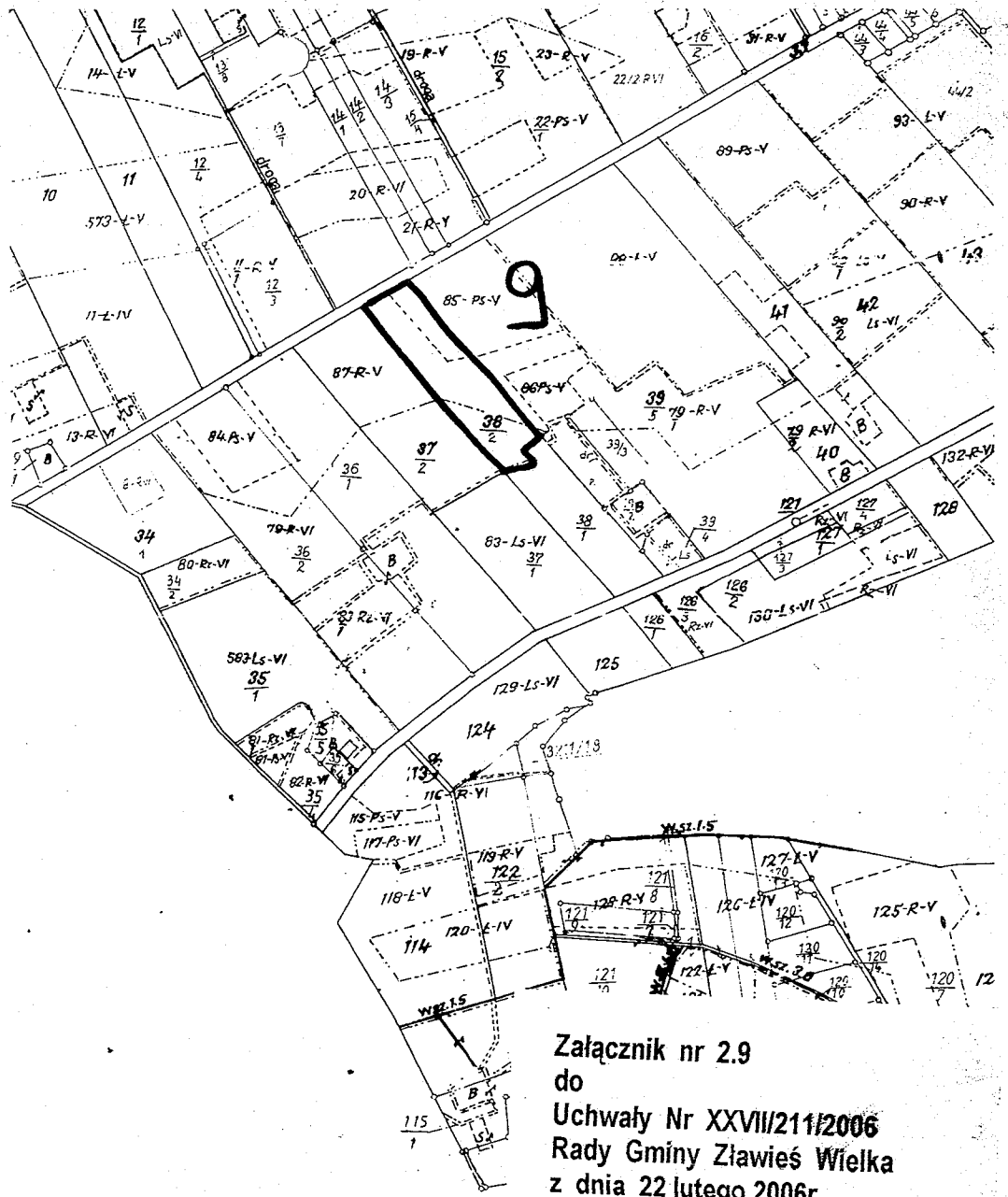
Arkusz 2

Diapozytiv mapy wykonano fot na podlozu poliestrowym. Odp do temperatury 30°C. W przy treści mapy, nieaktualną treść: banie a nową treść wnieść i:

Zmiany:

Załącznik nr 2.10  
do  
Uchwały Nr XXVIII/211/2006  
Rady Gminy Zławieś Wielka  
z dnia 22 lutego 2006r.

**CZARNE BŁOTO**



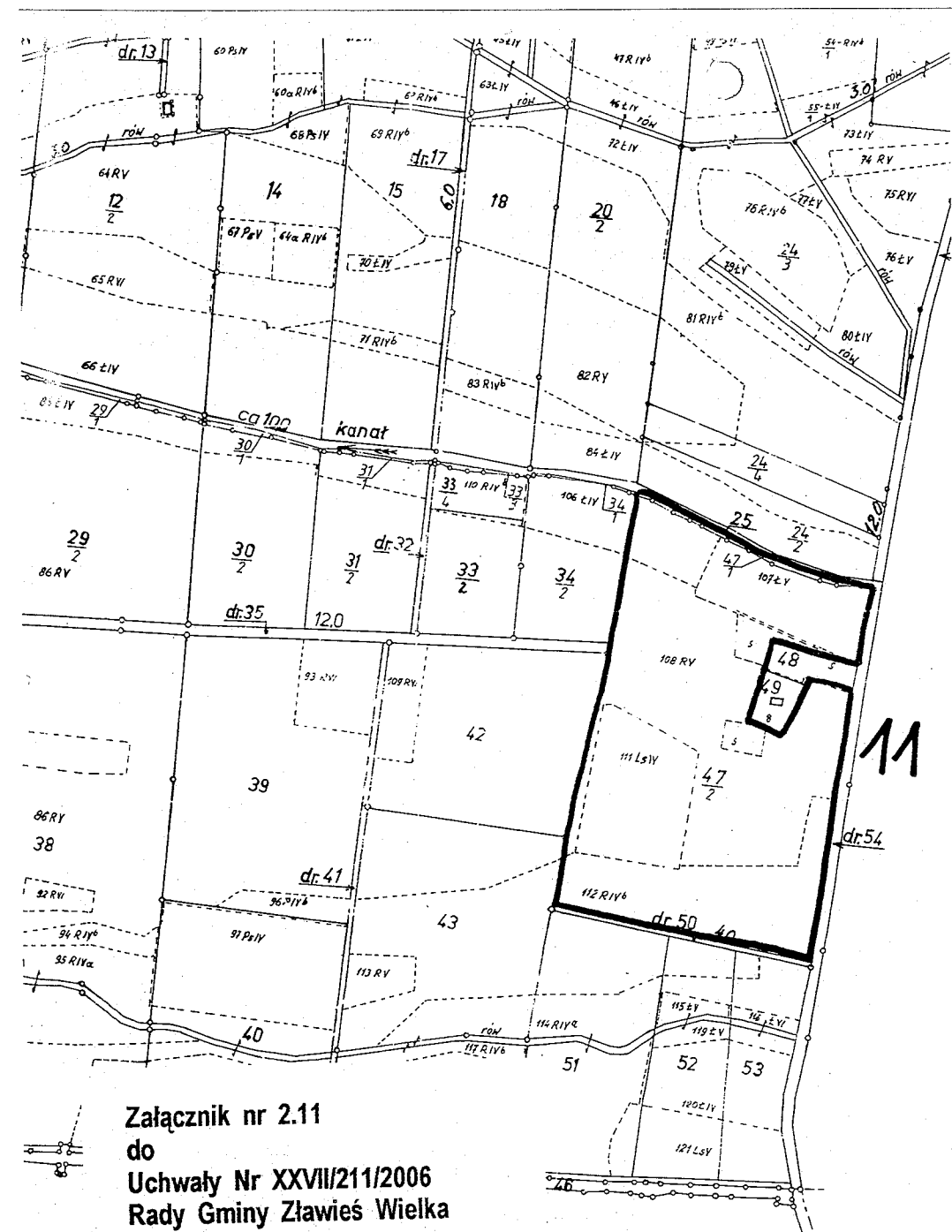
Załącznik nr 2.9  
do  
Uchwały Nr XXVIII/211/2006  
Rady Gminy Zławieś Wielka  
z dnia 22 lutego 2006r.

Grunty wsi Zarosle Cienkie

**CZARNE BŁOTO**

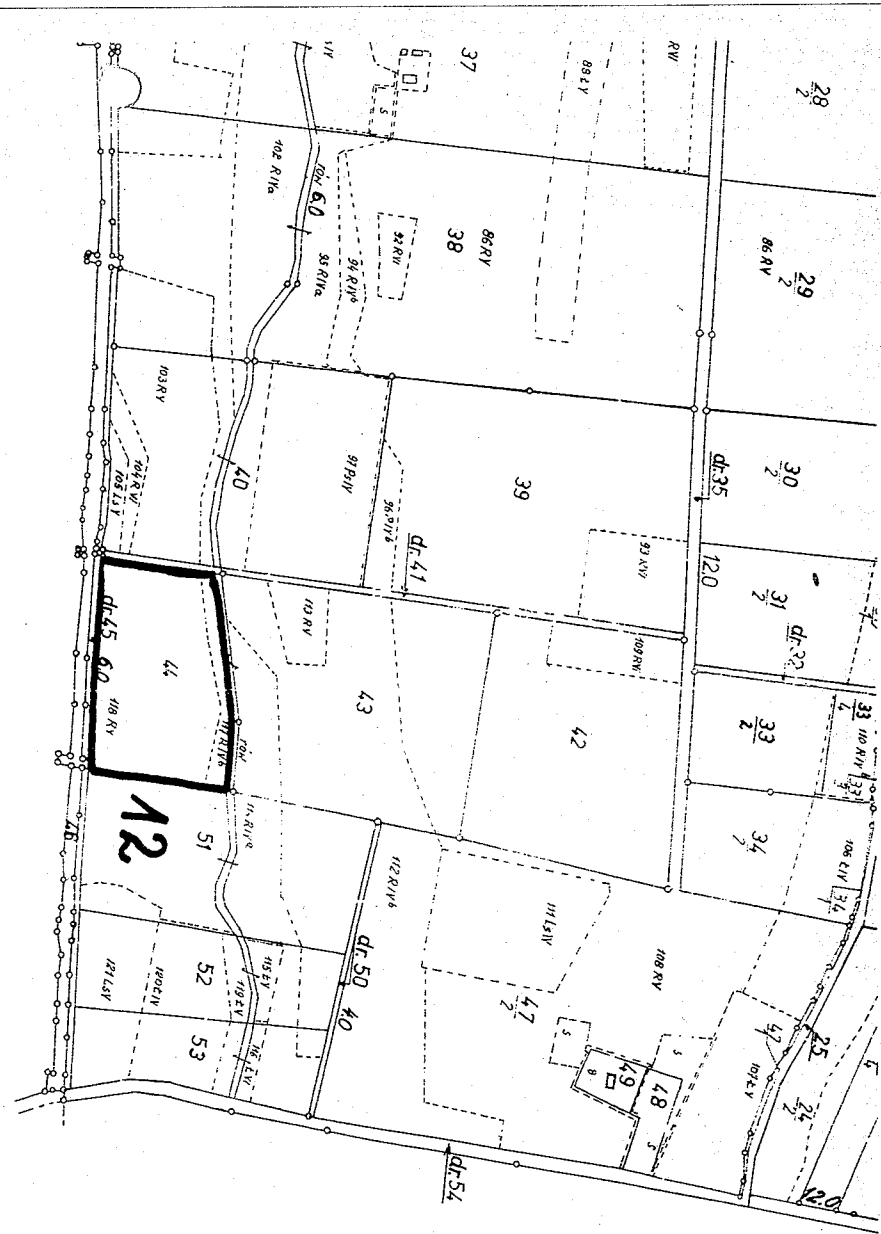
Mapa ewidencji gruntów 1:5000

Szk.



Załącznik nr 2.11  
do  
Uchwały Nr XXVII/211/2006  
Rady Gminy Zławieś Wielka  
z dnia 22 lutego 2006r.

TOPORZYŚKO



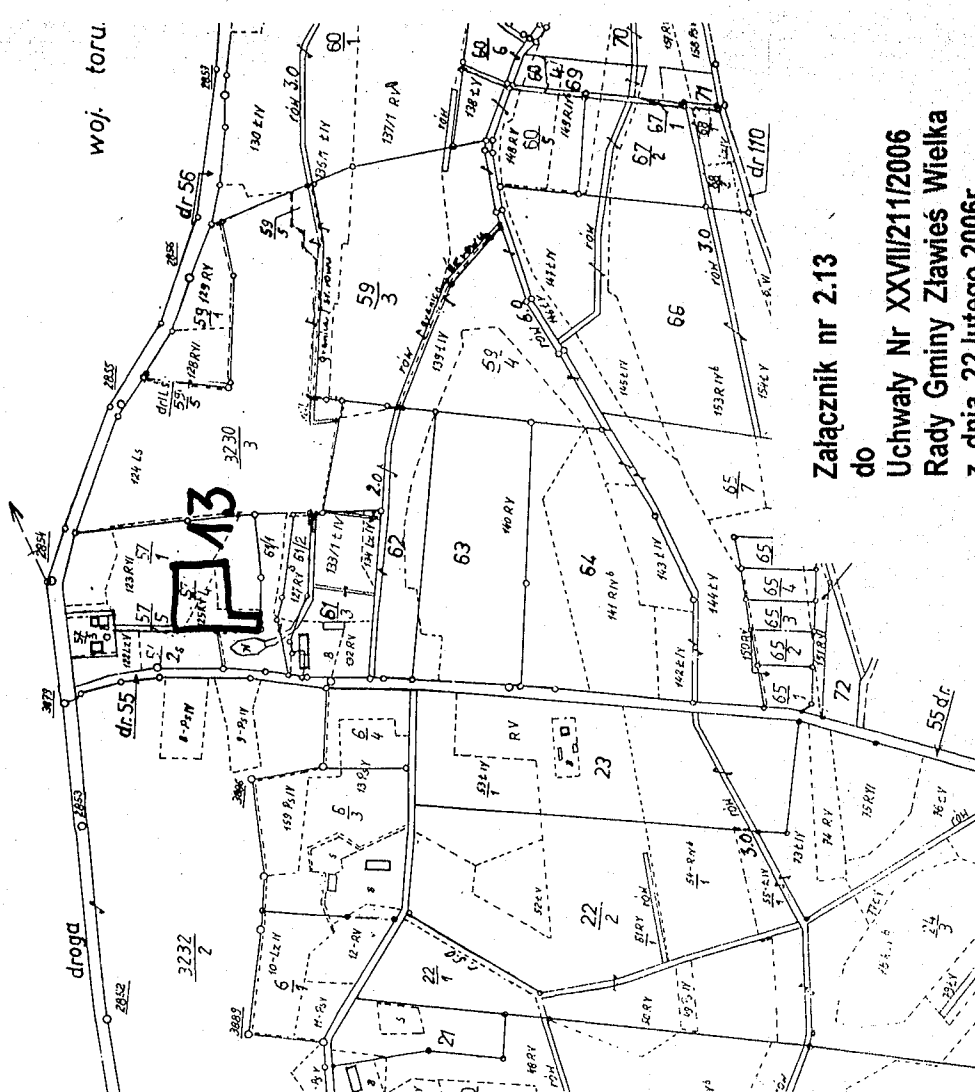
Załącznik nr 2.12  
do  
Uchwały Nr XXVII/211/2006  
Rady Gminy Zławieś Wielka  
z dnia 22 lutego 2006r.

TOPORZYŚKO

99



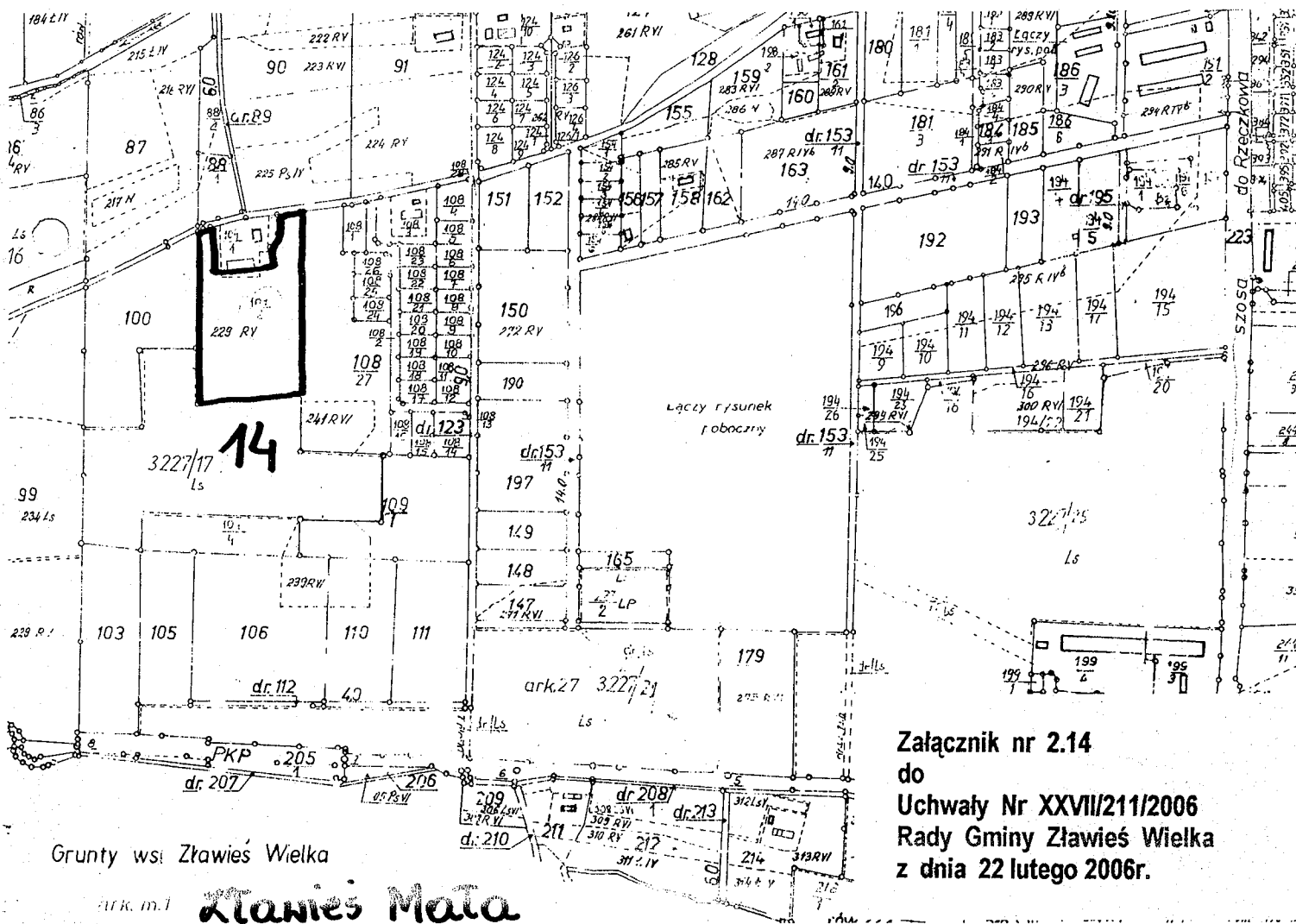
# TOPORZYSKO



Załącznik nr 2.13

do

Uchwały Nr XXVIII/211/2006  
Rady Gminy Zławieś Wielka  
z dnia 22 lutego 2006r.



Załącznik nr 2.14

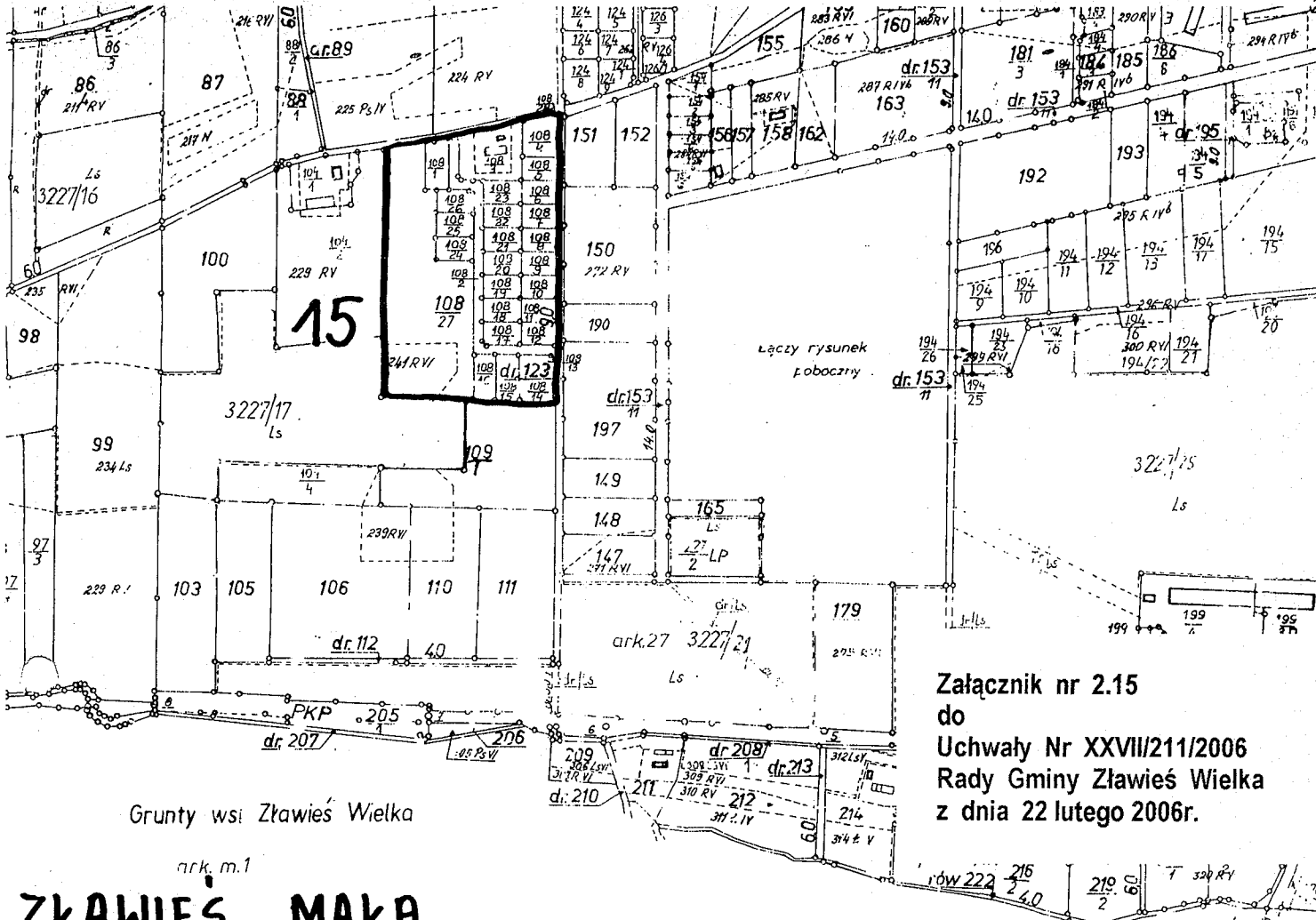
do

Uchwały Nr XXVII/211/2006  
Rady Gminy Zławieś Wielka  
z dnia 22 lutego 2006r.

Grunty ws: Zławieś Wielka

ark. m.1

**Zławieś Mała**

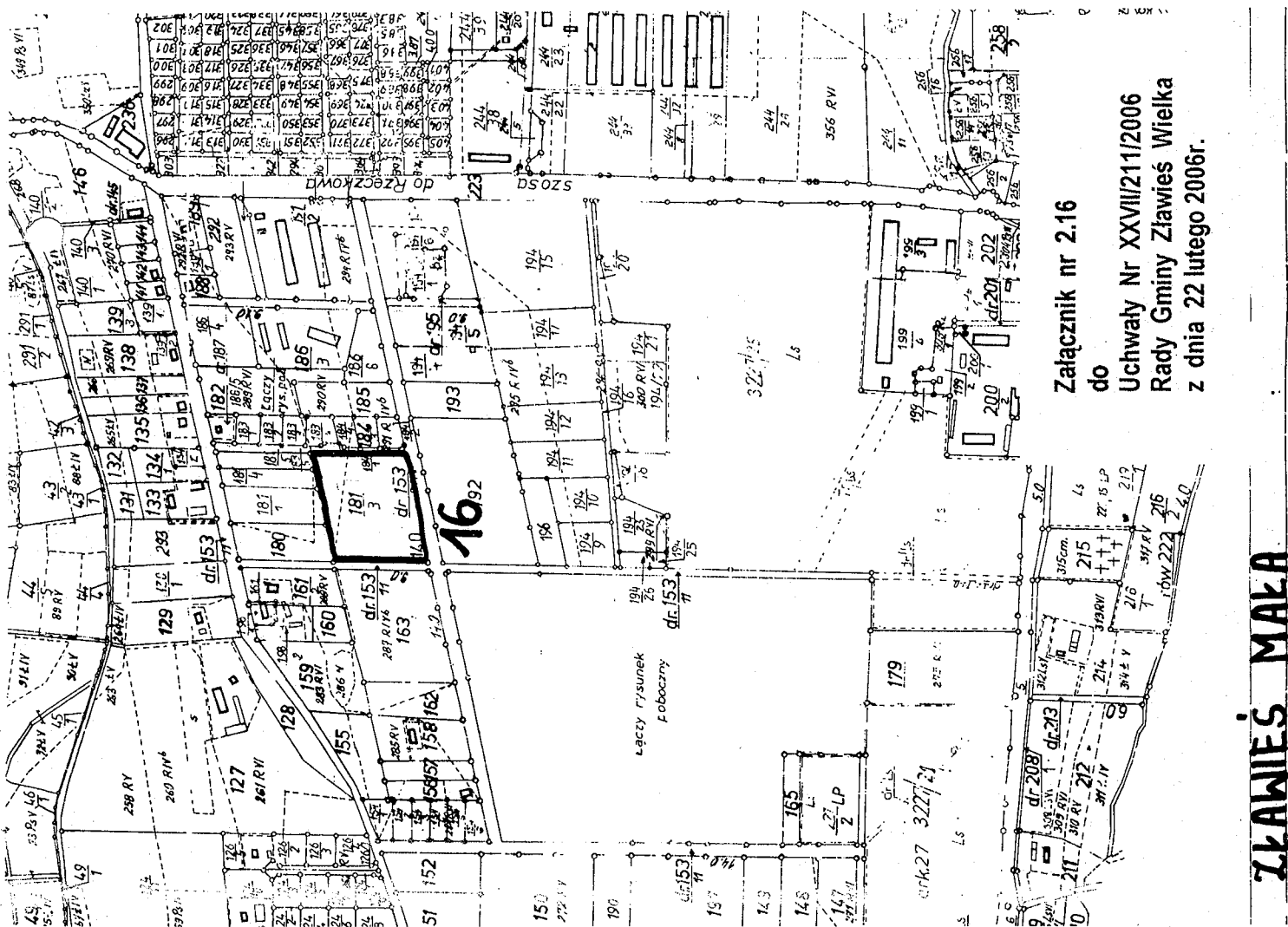


Grunty wsi Zławieś Wielka

ark. m.1

# ZŁAWIEŚ MAŁA

Załącznik nr 2.15  
do  
Uchwały Nr XXVIII/211/2006  
Rady Gminy Zławieś Wielka  
z dnia 22 lutego 2006r.

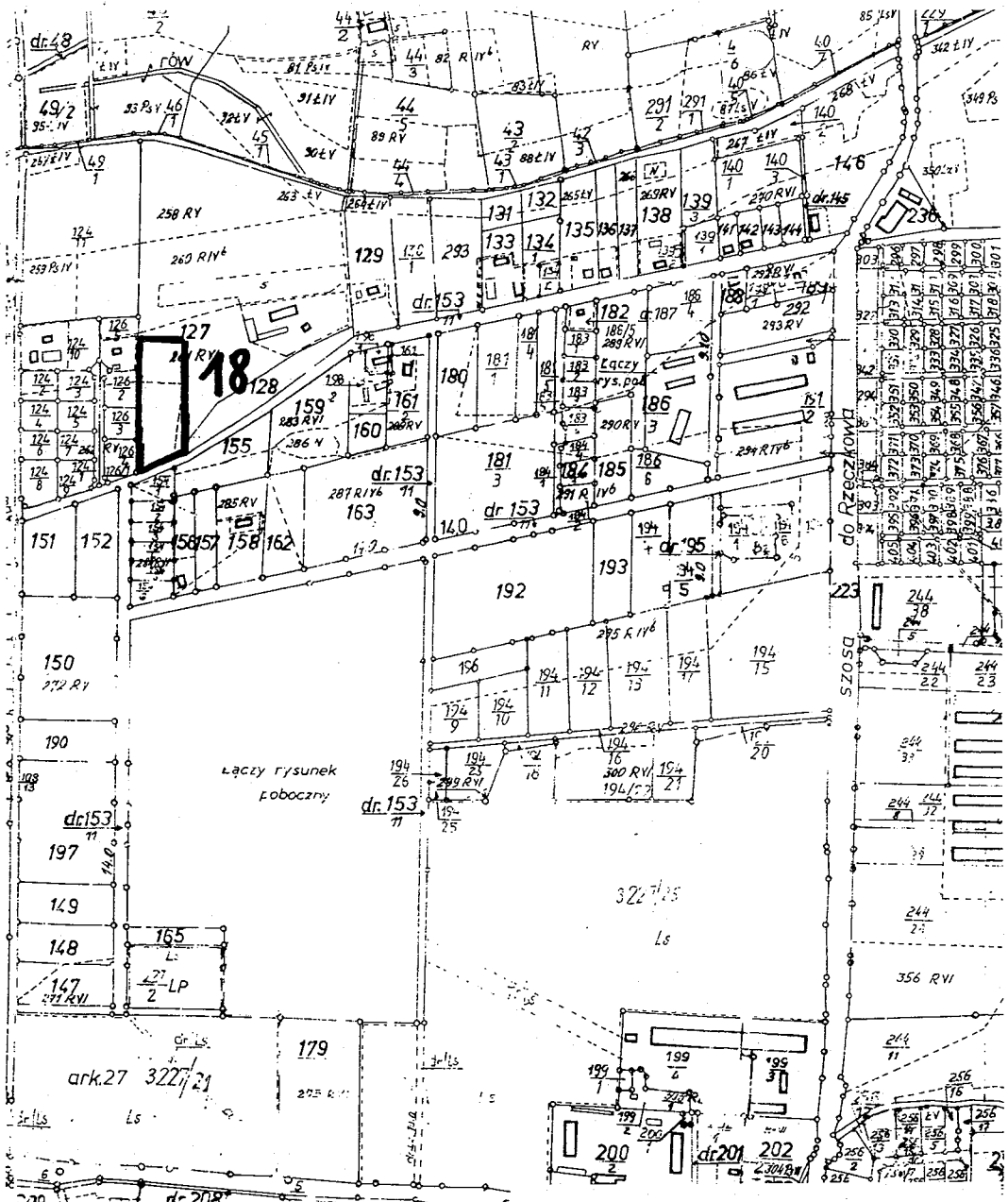


Załącznik nr 2.16  
do  
Uchwały Nr XXVIII/211/2006  
Rady Gminy Zławieś Wielka  
z dnia 22 lutego 2006r.

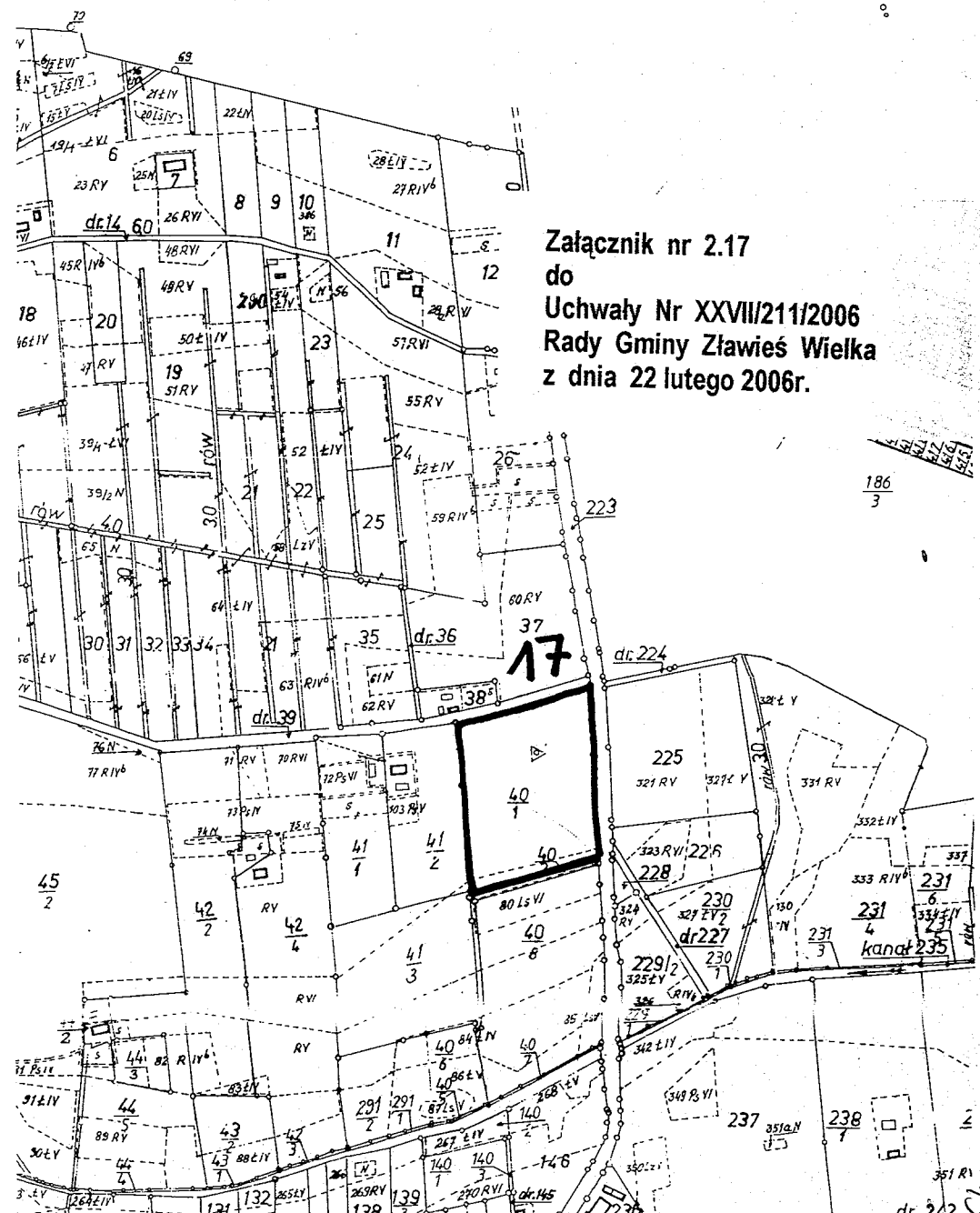
# ZŁAWIEŚ MAŁA

# ZŁAWIEŚ MAŁA

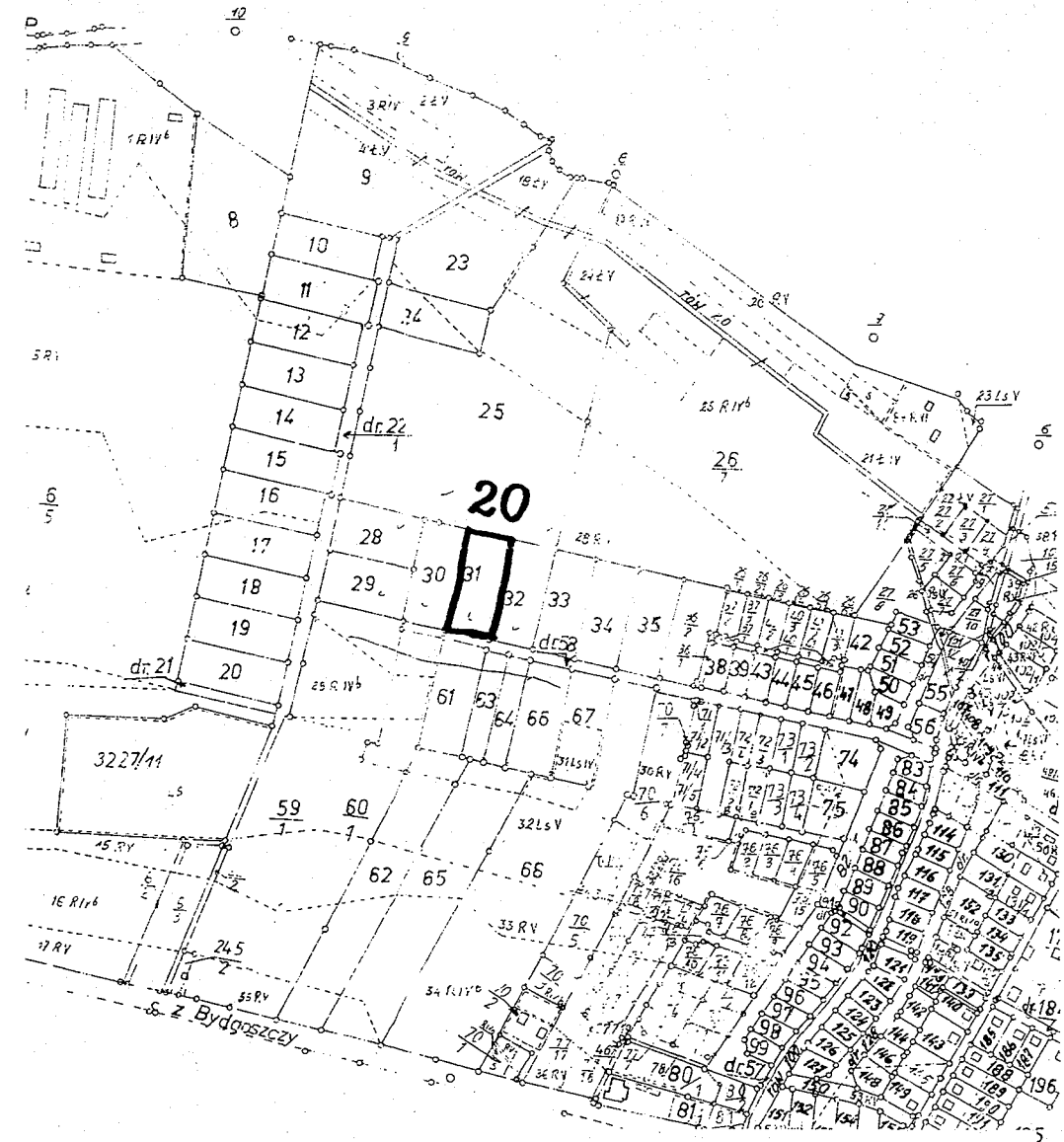
Załącznik nr 2.17  
do  
Uchwały Nr XXVIII/211/2006  
Rady Gminy Zławieś Wielka  
z dnia 22 lutego 2006r.



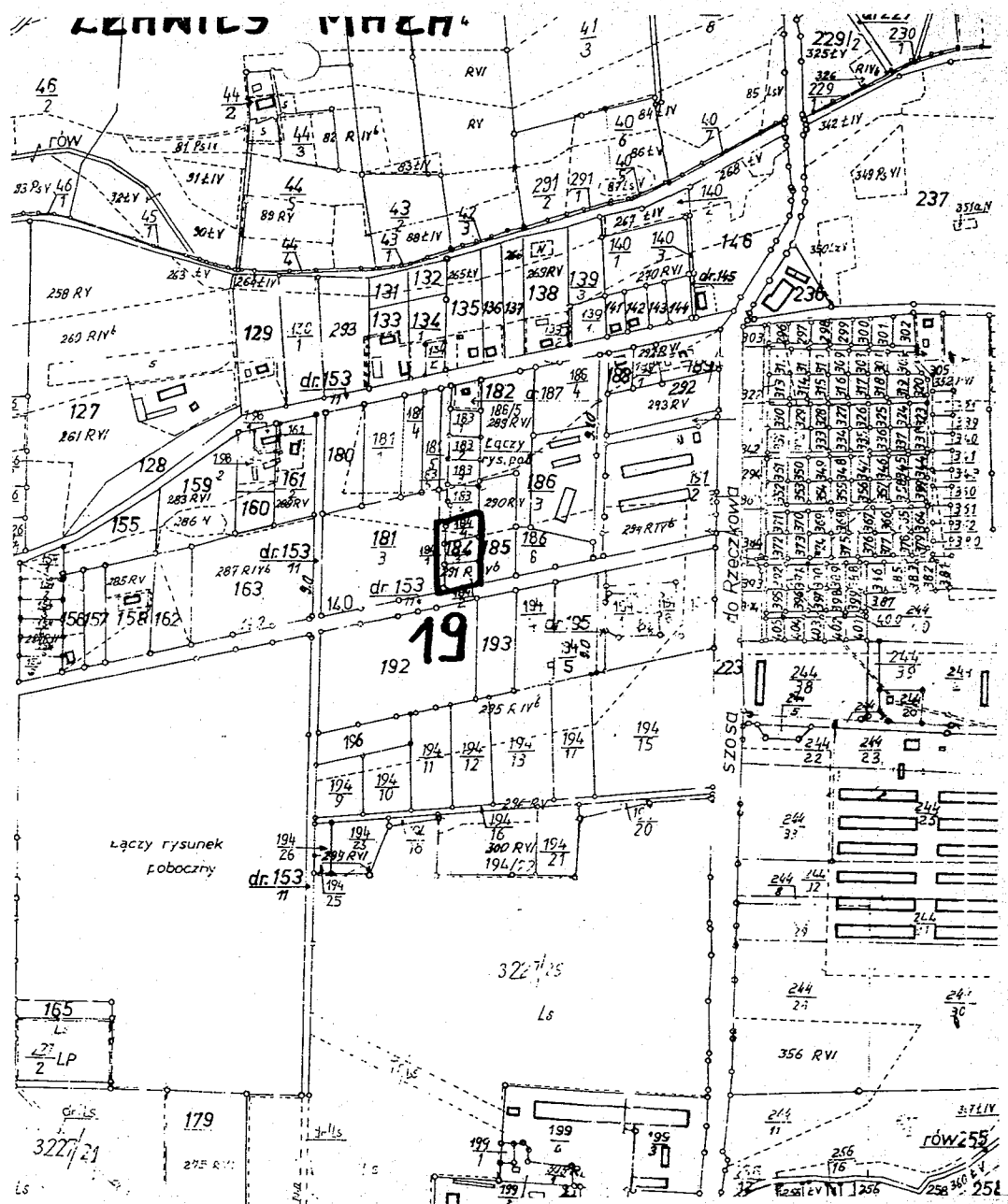
Załącznik nr 2.18  
do  
Uchwały Nr XXVIII/211/2006  
Rady Gminy Zławieś Wielka  
z dnia 22 lutego 2006r.



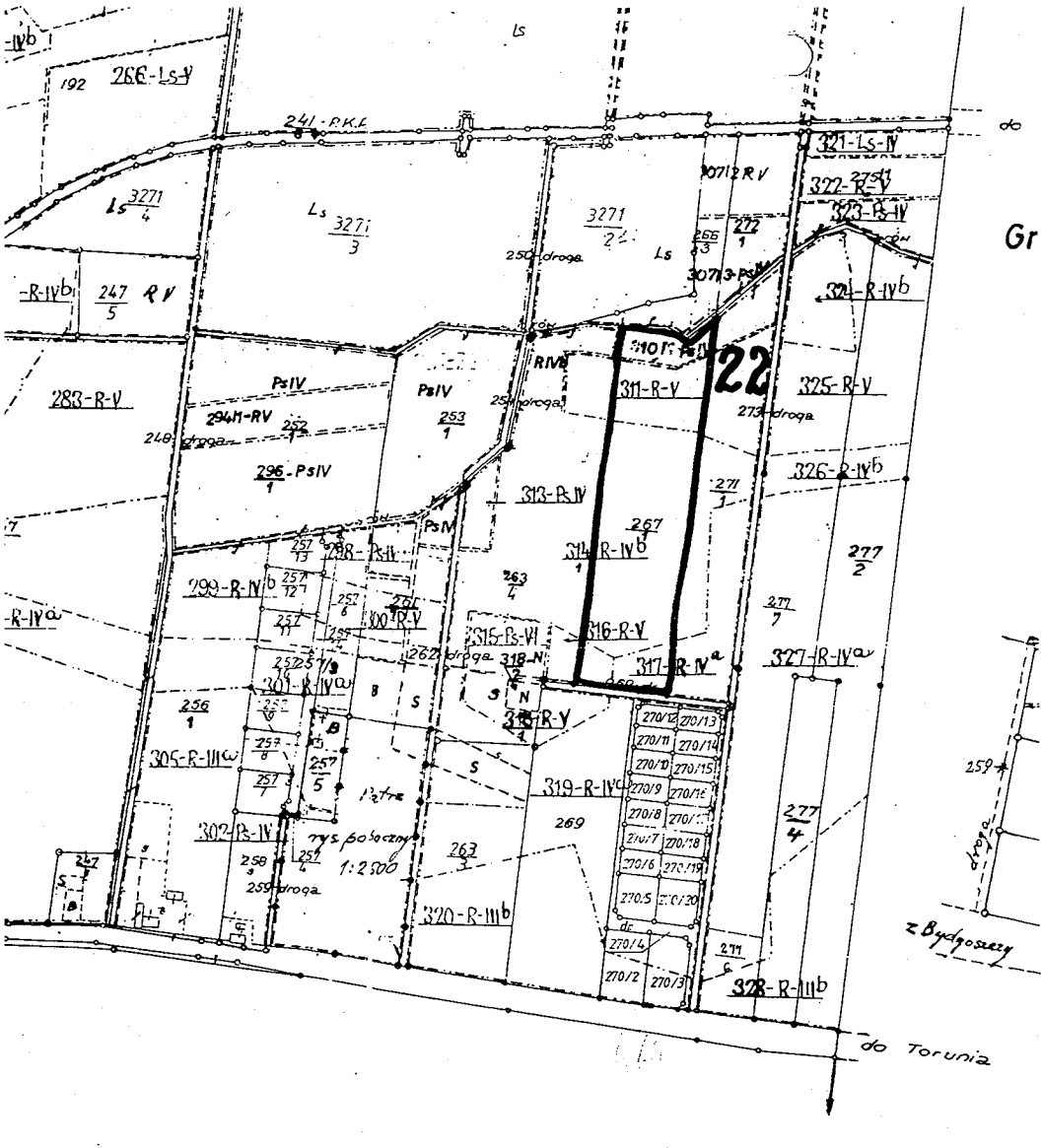
# ZŁAWIEŚ WIELKA gmina



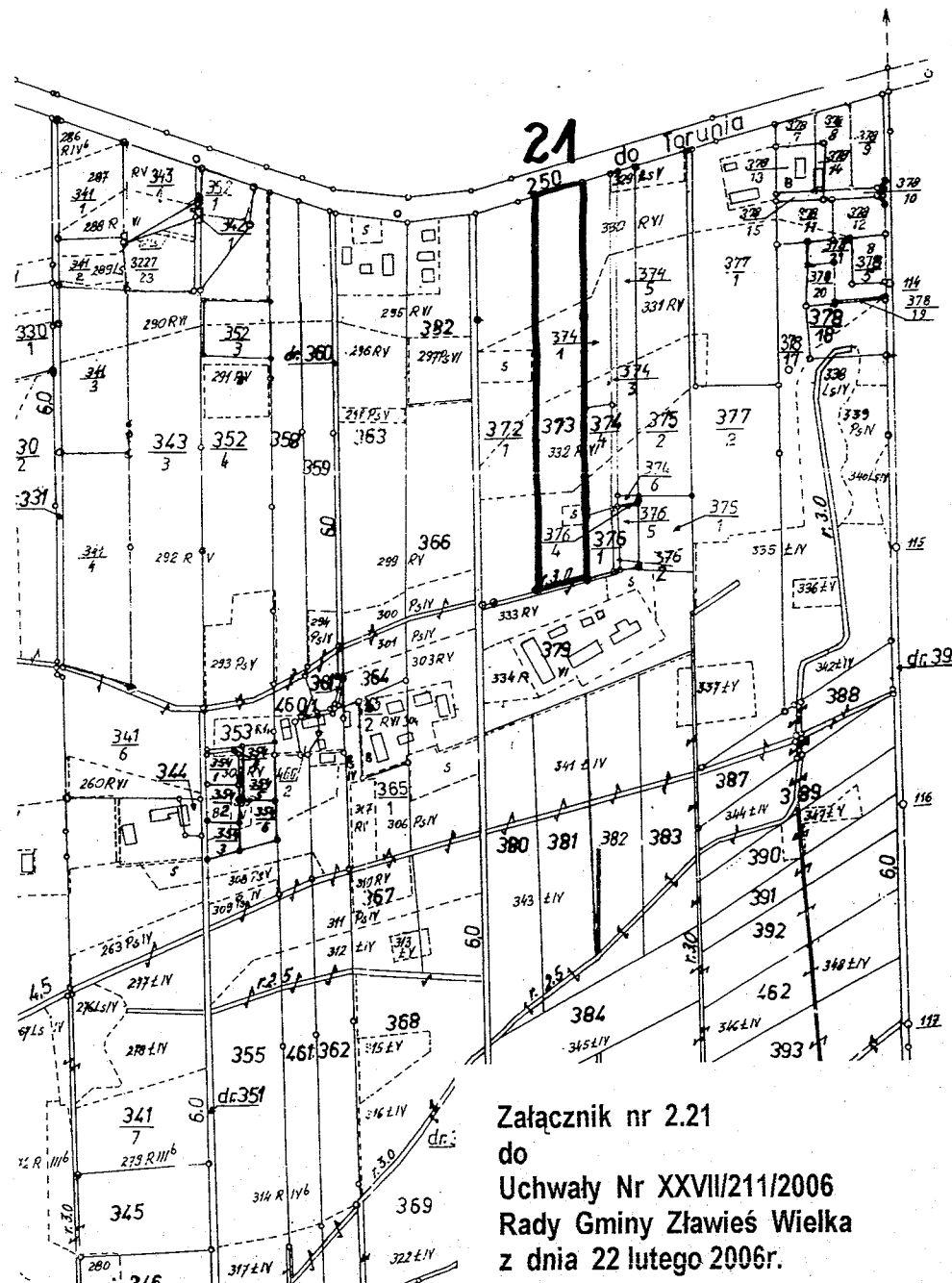
Załącznik nr 2.20  
do  
Uchwały Nr XXVIII/211/2006  
Rady Gminy Zławieś Wielka  
z dnia 22 lutego 2006r.



Załącznik nr 2.19  
do  
Uchwały Nr XXVIII/211/2006  
Rady Gminy Zławieś Wielka  
z dnia 22 lutego 2006r.



# ZŁAWIEŚ WIELKA



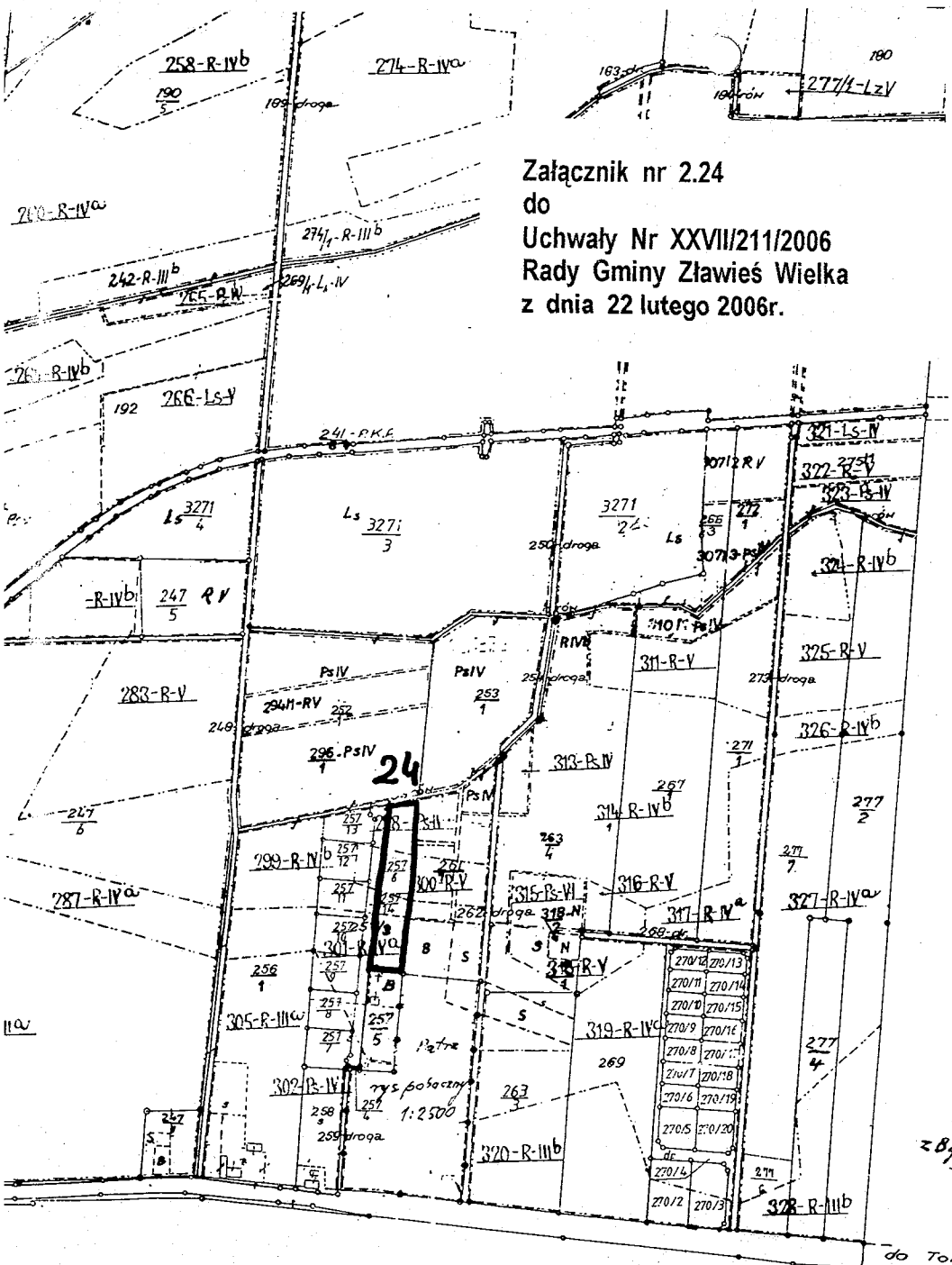
Załącznik nr 2.22  
do  
Uchwały Nr XXVIII/211/2006  
Rady Gminy Zławieś Wielka  
z dnia 22 lutego 2006r.

Załącznik nr 2.21  
do  
Uchwały Nr XXVIII/211/2006  
Rady Gminy Zławieś Wielka  
z dnia 22 lutego 2006r.

**CZARNOWO**

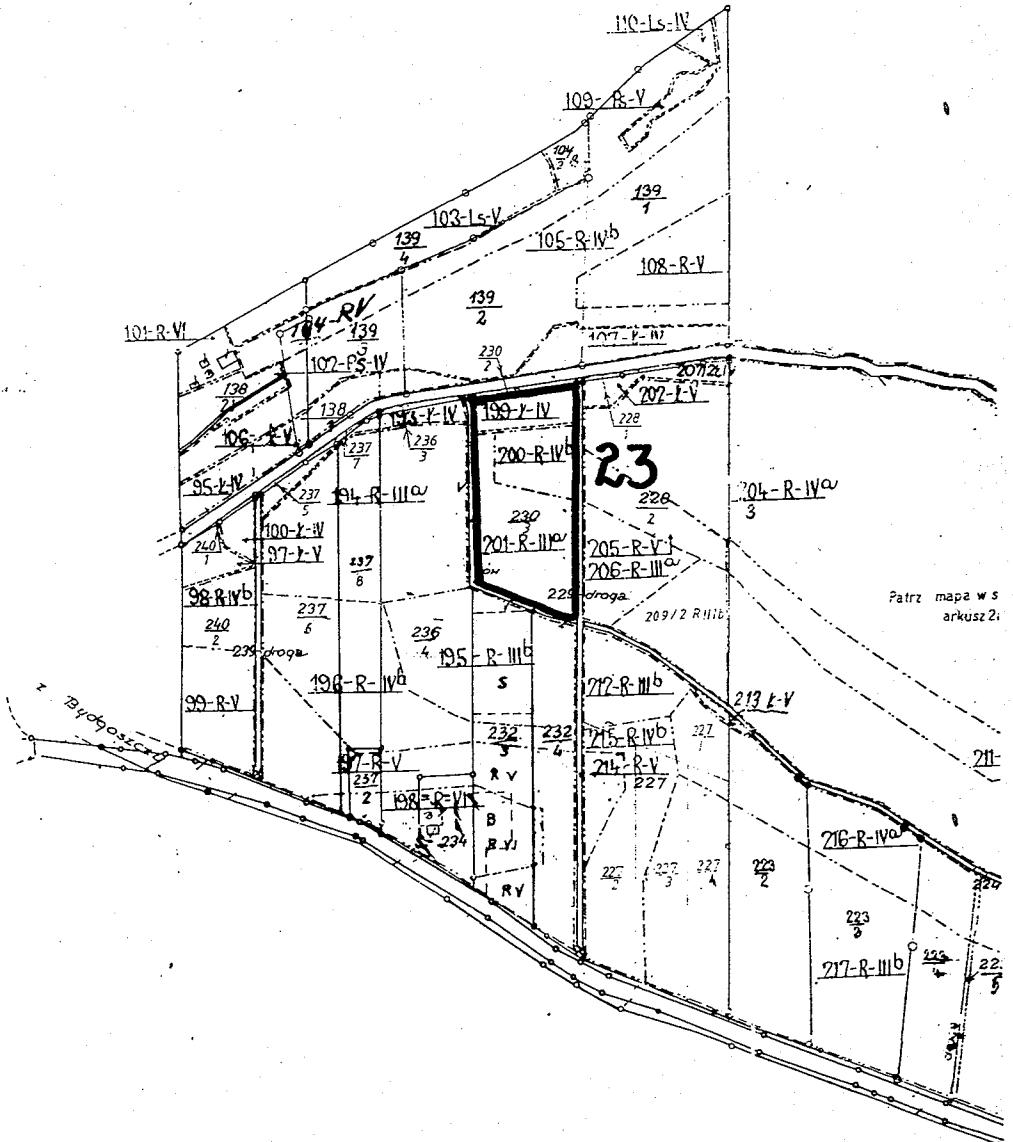
XLNYCH  
mier

Grui



Załącznik nr 2.24  
do  
Uchwały Nr XXVIII/211/2006  
Rady Gminy Zławieś Wielka  
z dnia 22 lutego 2006r.

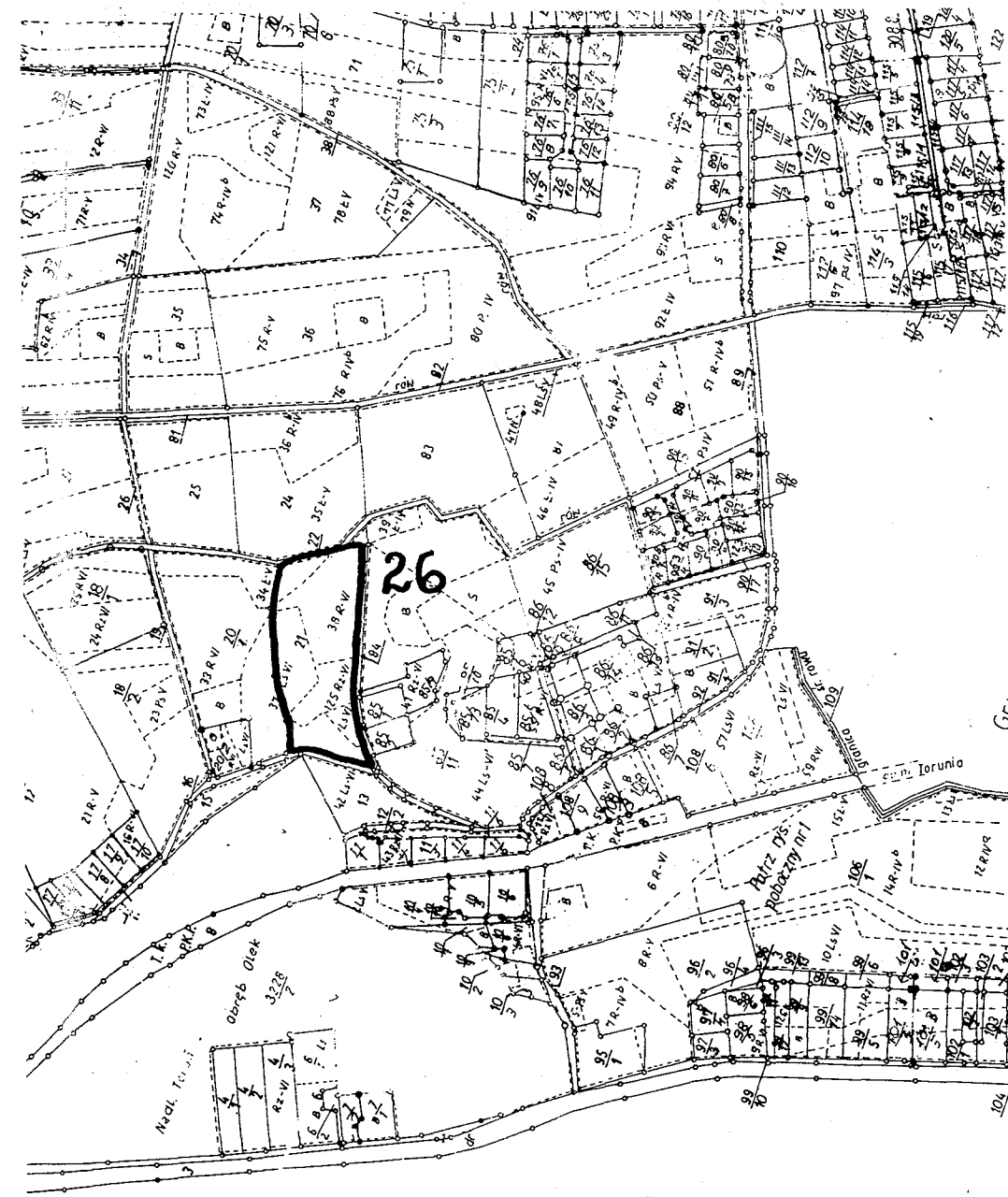
**CZARNOWO**



Załącznik nr 2.23  
do  
Uchwały Nr XXVIII/211/2006  
Rady Gminy Zławieś Wielka  
z dnia 22 lutego 2006r.

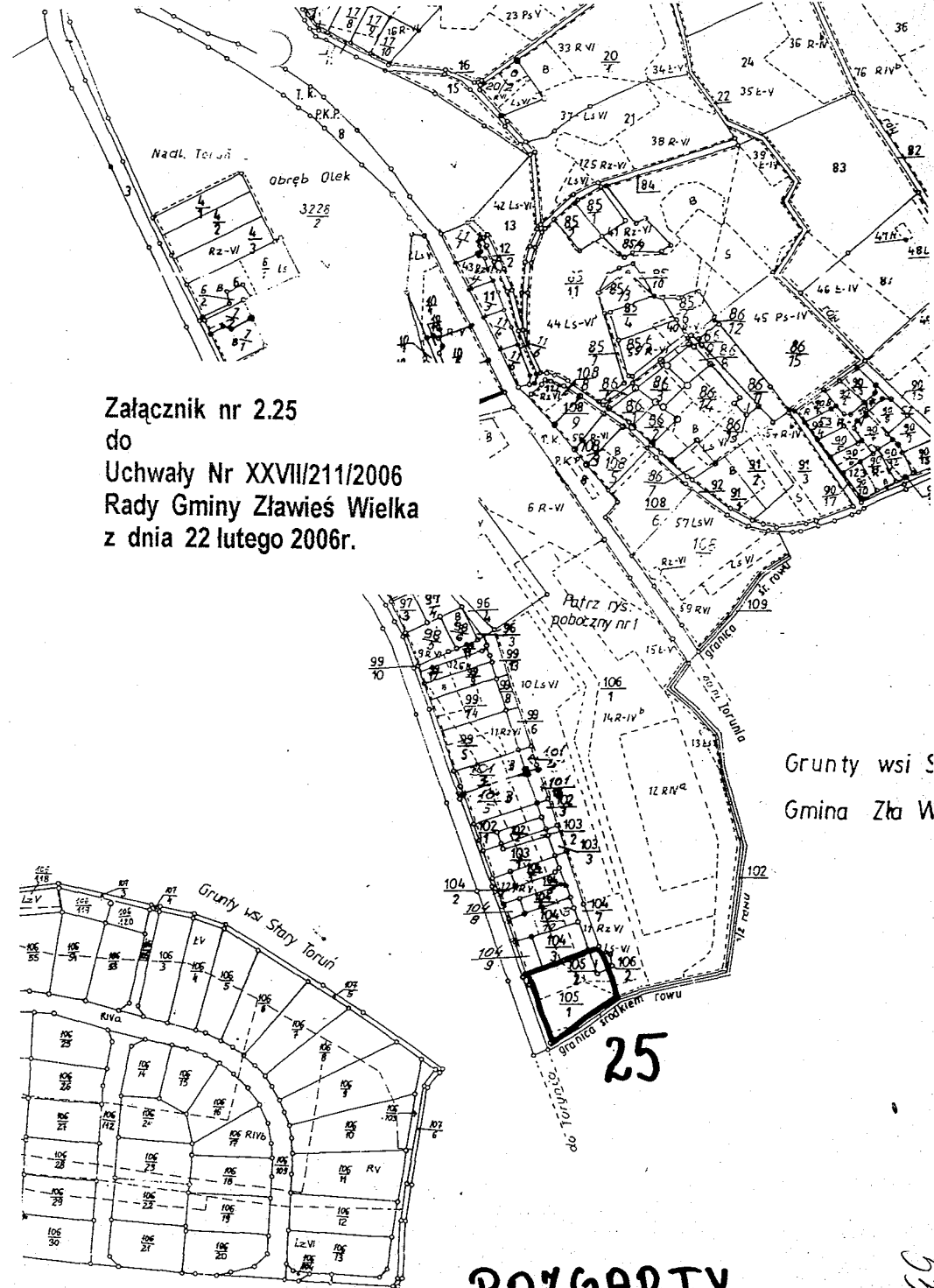
**CZARNOWO**

51



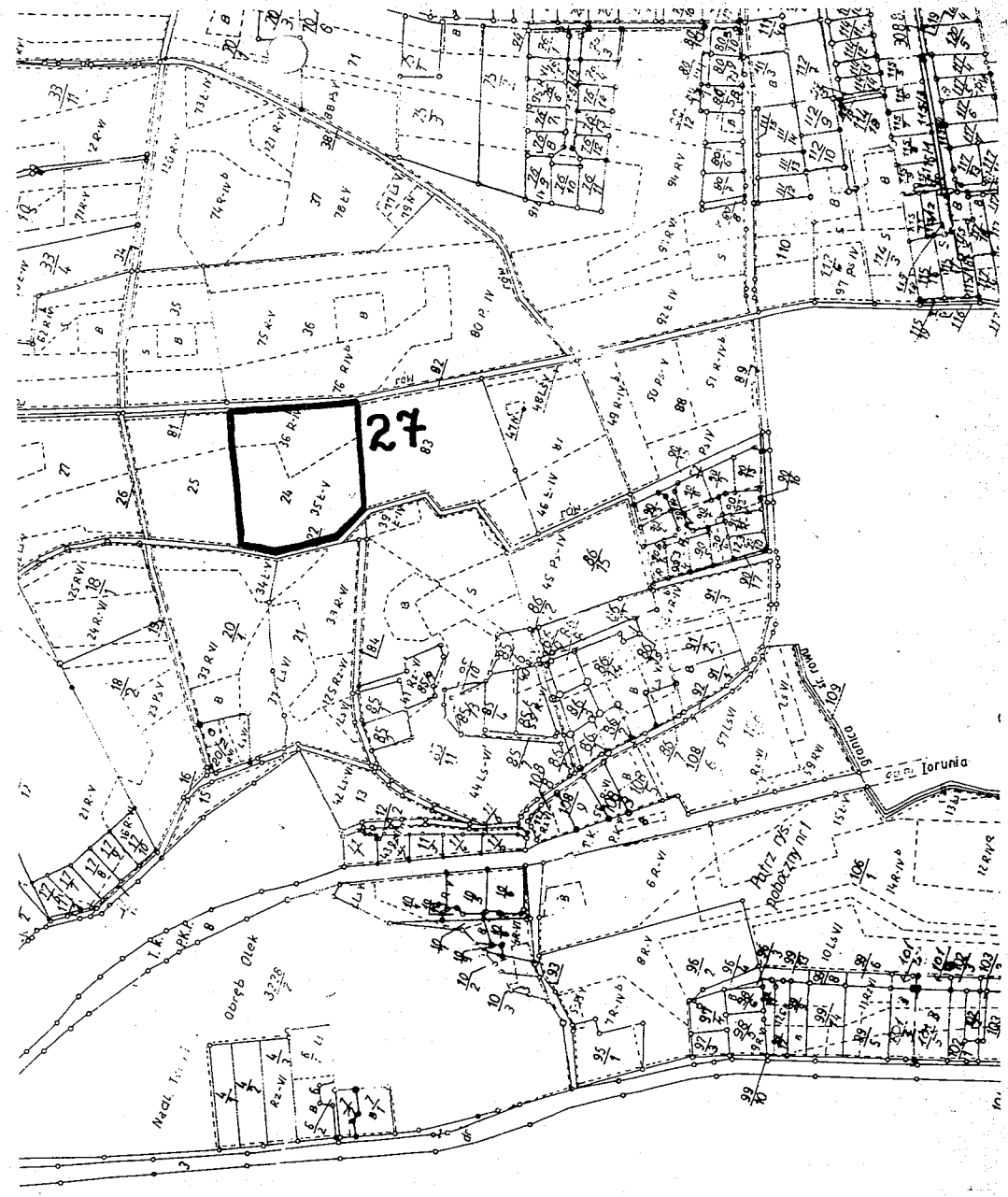
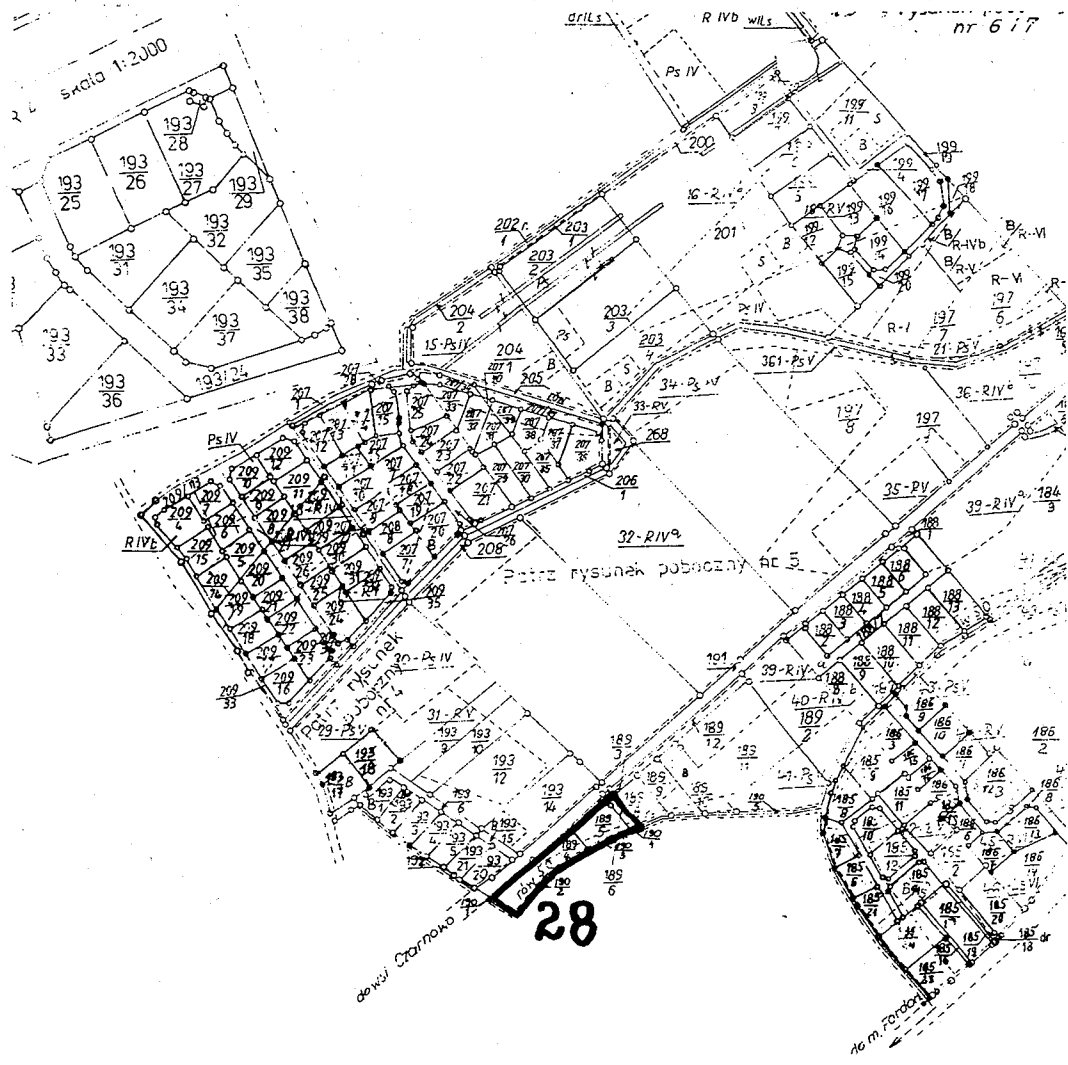
**ROZGARTY**

Załącznik nr 2.26  
do  
Uchwały Nr XXVII/211/2006  
Rady Gminy Zławieś Wielka  
z dnia 22 lutego 2006r.



**ROZGARTY**

59



# STARY TORUŃ

## MAPA EWIDENCJI GRUNTÓW 1:5000

1. Zrysowana z mapy ewidencyjnej gruntów  
w 1986r.

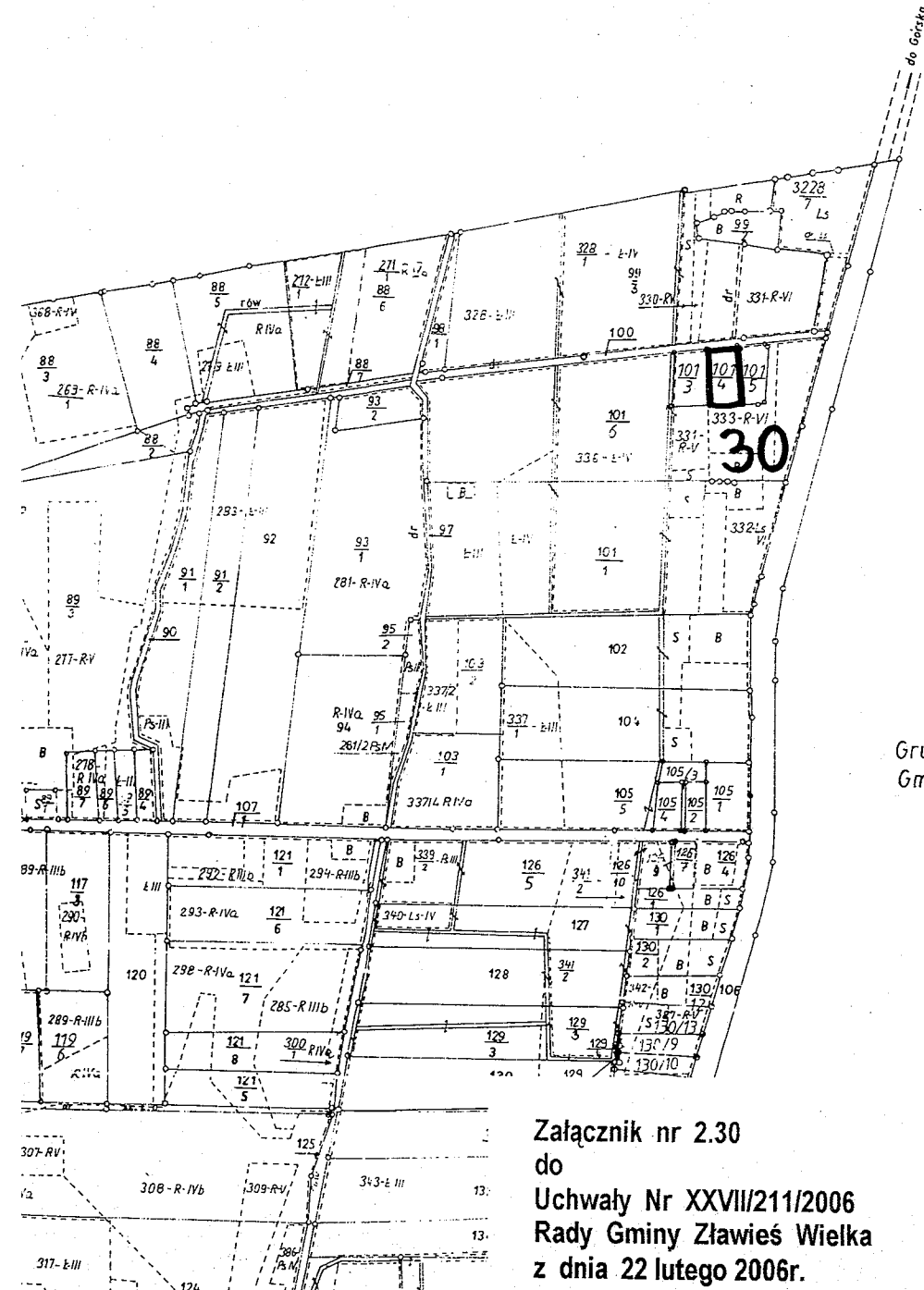
Załącznik nr 2.28  
do  
Uchwały Nr XXVII/211/2006  
Rady Gminy Żławieś Wielka  
z dnia 22 lutego 2006r.

# ROŻGARTY

Załącznik nr 2.27  
do  
Uchwały Nr XXVII/211/2006  
Rady Gminy Żławieś Wielka  
z dnia 22 lutego 2006r.

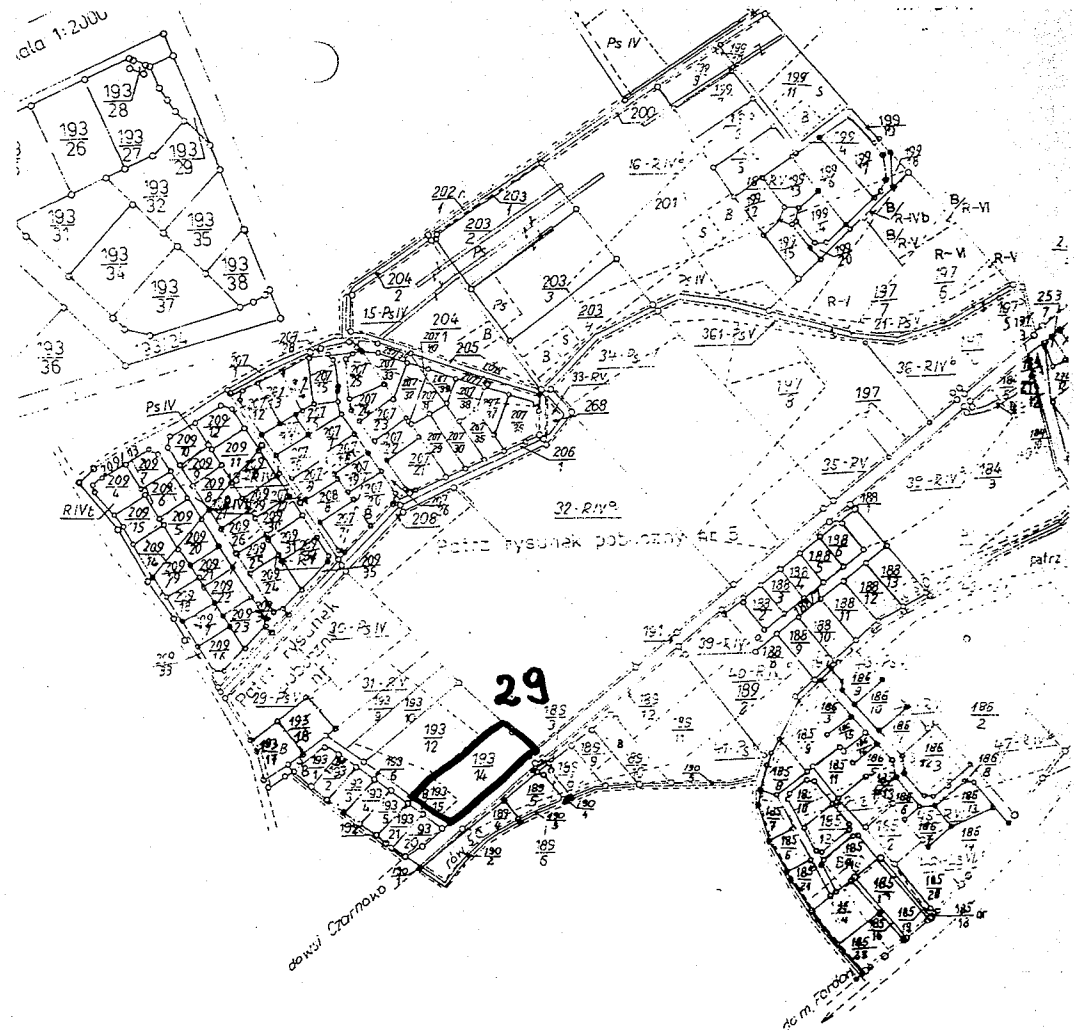


# STARY TORUŃ



Załącznik nr 2.30  
do  
Uchwały Nr XXVII/211/2006  
Rady Gminy Zławieś Wielka  
z dnia 22 lutego 2006r.

Grunty ws  
Gmina Z

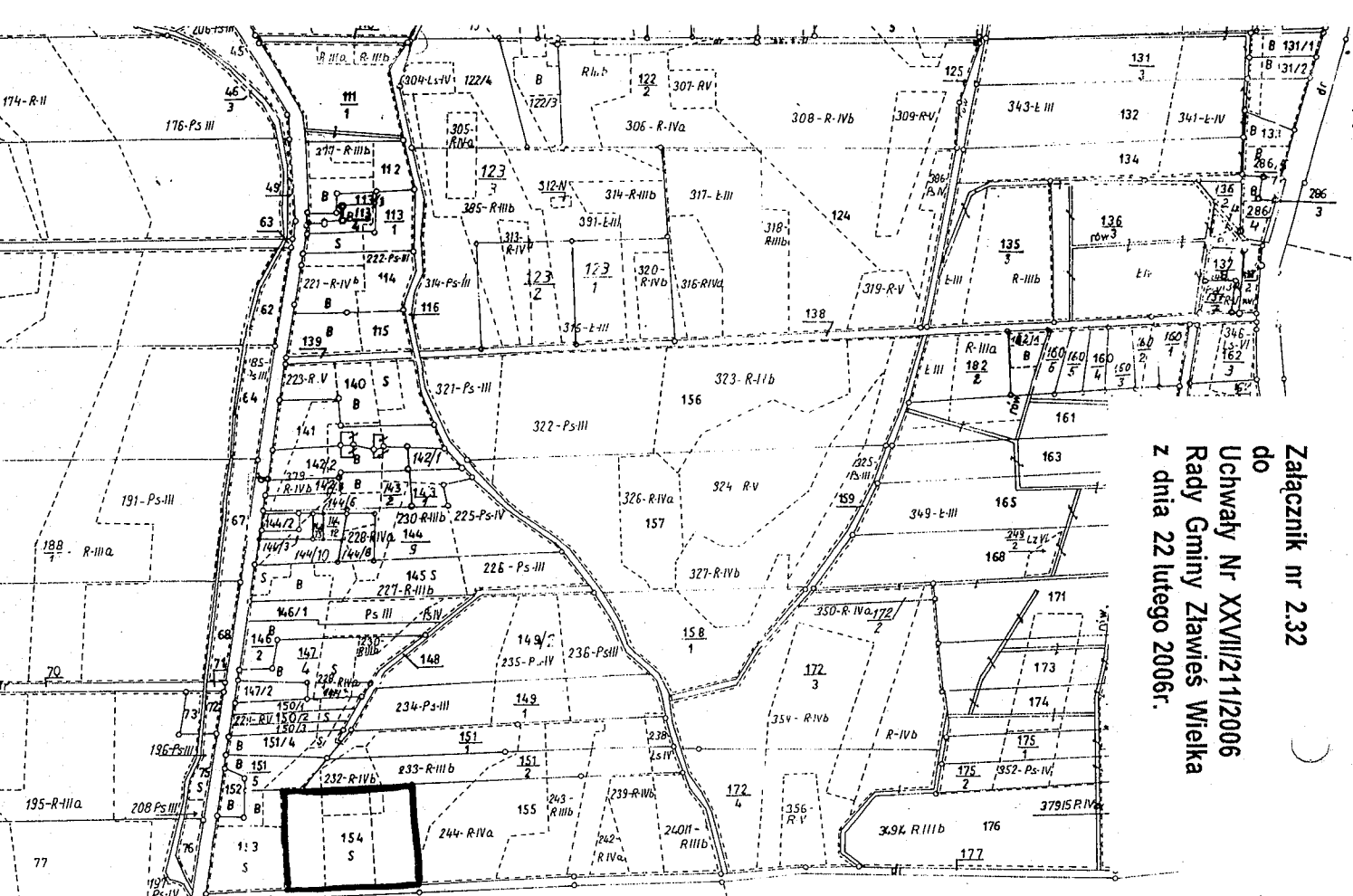


# STARY TORUŃ

## MAPA EWIDENCJI GRUNTÓW 1:5000

1. Zrysowana z mapy ewidencyjnej gruntów z 1:5000  
w 1966r.

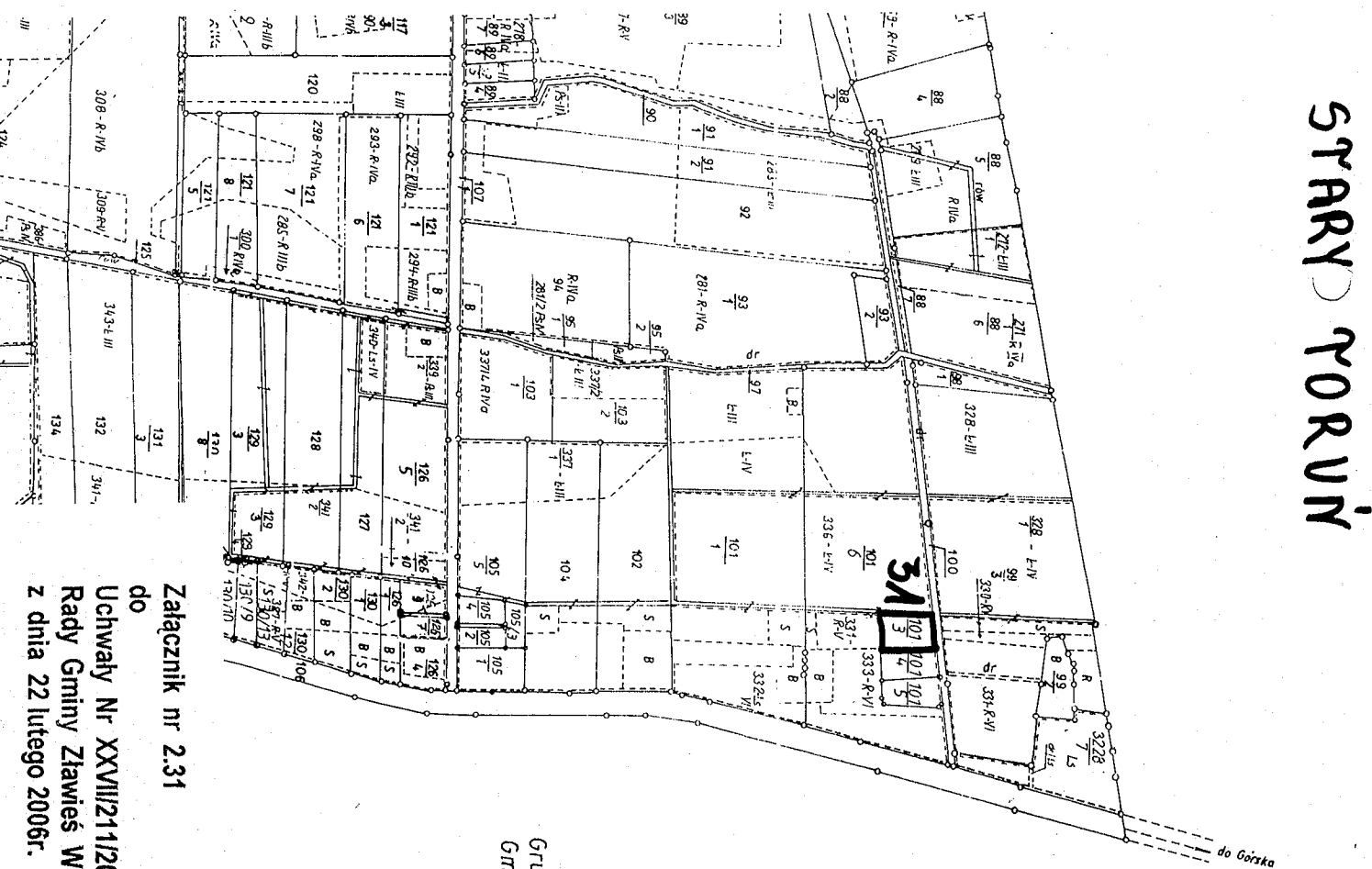
Załącznik nr 2.29  
do  
Uchwały Nr XXVII/211/2006  
Rady Gminy Zławieś Wielka  
z dnia 22 lutego 2006r.



32

STARÝ TORUŇ

Załącznik nr 2.32  
 do  
 Uchwały Nr XXVIII/211/2006  
 Rady Gminy Zławieś Wielka  
 z dnia 22 lutego 2006r.



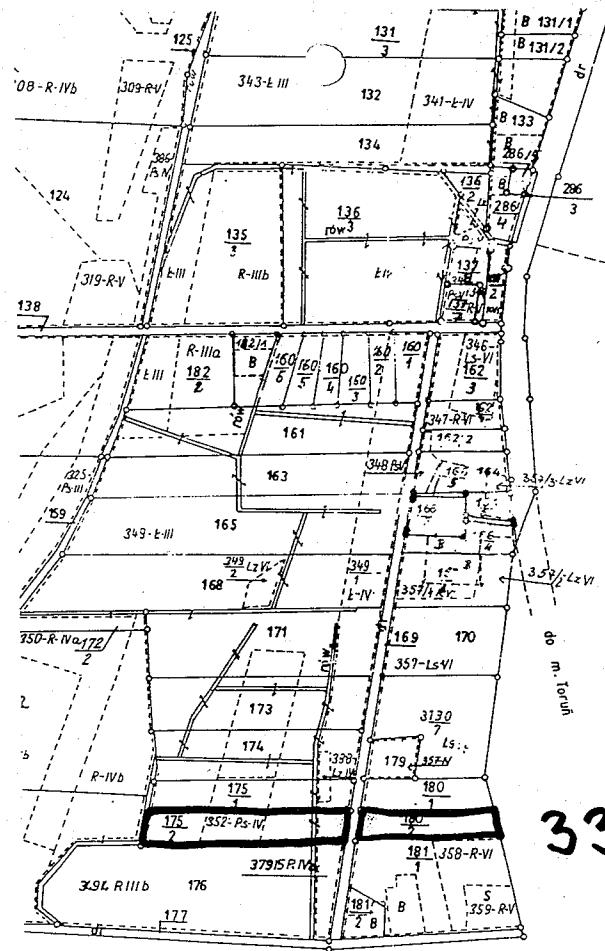
31

STARÝ TORUŇ

Załącznik nr 2.31  
 do  
 Uchwały Nr XXVIII/211/2006  
 Rady Gminy Zławieś Wielka  
 z dnia 22 lutego 2006r.

Grunty wsi R  
 Gmina Zł 1

do Górka



Arkusz 2

# STARY TORUŃ

Załącznik nr 2.33  
do  
Uchwały Nr XXVIII/211/2006  
Rady Gminy Zławieś Wielka  
z dnia 22 lutego 2006r.

UZASADNIENIE

do

**Uchwały Nr XXVII/211/2006  
Rady Gminy Zławieś Wielka  
z dnia 22 lutego 2006r.**

w sprawie: **przystąpienia do sporządzenia miejscowego planu zagospodarowania  
przestrzennego Gminy Zławieś Wielka**

Uchwała Nr XXVII/211/2006 podjęta została zgodnie art. 14 ustawy z dnia 27 marca 2003r. o planowaniu i zagospodarowaniu przestrzennym (Dz. U. Nr 80, poz. 717, z 2004r. Nr 6 poz. 41, Nr 141, poz. 1492, z 2005r. Nr 113 poz. 954, Nr 130 poz. 1087)