

52

**UCHWAŁA NR XXX/186/2009
RADY GMINY ZŁAWIEŚ WIELKA
z dnia 28 grudnia 2009r.**

**w sprawie przystąpienia do sporządzenia miejscowego planu zagospodarowania
przestrzennego Gminy Zławieś Wielka dla miejscowości Czarne Błoto.**

Na podstawie art. 18 ust. 2 pkt 5 ustawy z dnia 8 marca 1990r. o samorządzie gminnym (Dz. U. z 2001r. Nr 142 poz. 1591, z 2002r. Nr 23 poz. 220, Nr 62 poz. 558, Nr 113 poz. 984, Nr 153 poz. 1271, Nr 214 poz. 1806, z 2003r. Nr 80 poz. 717, Nr 162 poz. 1568, z 2004r. Nr 102 poz. 1055, Nr 116 poz. 1203, Nr 167, poz. 1759, z 2005r. Nr 172 poz. 1441, Nr 175 poz. 1457 z 2006r. Nr 17 poz. 128, Nr 181 poz. 1337, z 2007r. Nr 48 poz. 327, Nr 138 poz. 974, Nr 173 poz. 1218, z 2008r. Nr 180 poz. 1111, Nr 223 poz.1458, z 2009r. Nr 52 poz. 420, Nr 157, poz. 1241) oraz art. 14 ust. 1 ustawy z dnia 27 marca 2003r. o planowaniu i zagospodarowaniu przestrzennym (Dz. U. Nr 80 poz. 717, z 2004 r. Nr 6, poz. 41, Nr 141, poz. 1492, z 2005 r. Nr 113, poz. 954, Nr 130, poz. 1087, z 2006 r. Nr 45, poz. 319, Nr 225, poz. 1635, z 2008 r. Nr 123, poz. 803, Nr 199, poz. 1227, Nr 201, poz.1237, Nr 220, poz.1413.)

Rada Gminy
uchwala, co następuje:

§1.1. Przystępuje się do sporządzenia miejscowego planu zagospodarowania Gminy Zławieś Wielka dla miejscowości Czarne Błoto (dz. 38/2, 45/5÷7, 327/1, 327/5, 327/7, 327/9, 327/12÷19, 163/12÷17, 163/19÷22, 18/9, 29/9÷12, 29/14÷16, 198/3).

2. Granice obszaru objętego uchwałą przedstawione zostały na załącznikach graficznych: 1a, 1b, 1c, 1d, 1e.

§ 2. Traci moc uchwała nr XXIII/139/2009 Rady Gminy Zławieś Wielka z dnia 26 lutego 2009r w sprawie przystąpienia do sporządzenia miejscowego planu zagospodarowania przestrzennego Gminy Zławieś Wielka dla miejscowości Czarne Błoto.

§ 3. Wykonanie uchwały powierza się Wójtowi Gminy.

§ 4. Uchwała wchodzi w życie z dniem podjęcia i podlega ogłoszeniu w sposób zwyczajowo przyjęty na terenie gminy.

Przewodniczący Rady Gminy

Zbigniew Drewnowski

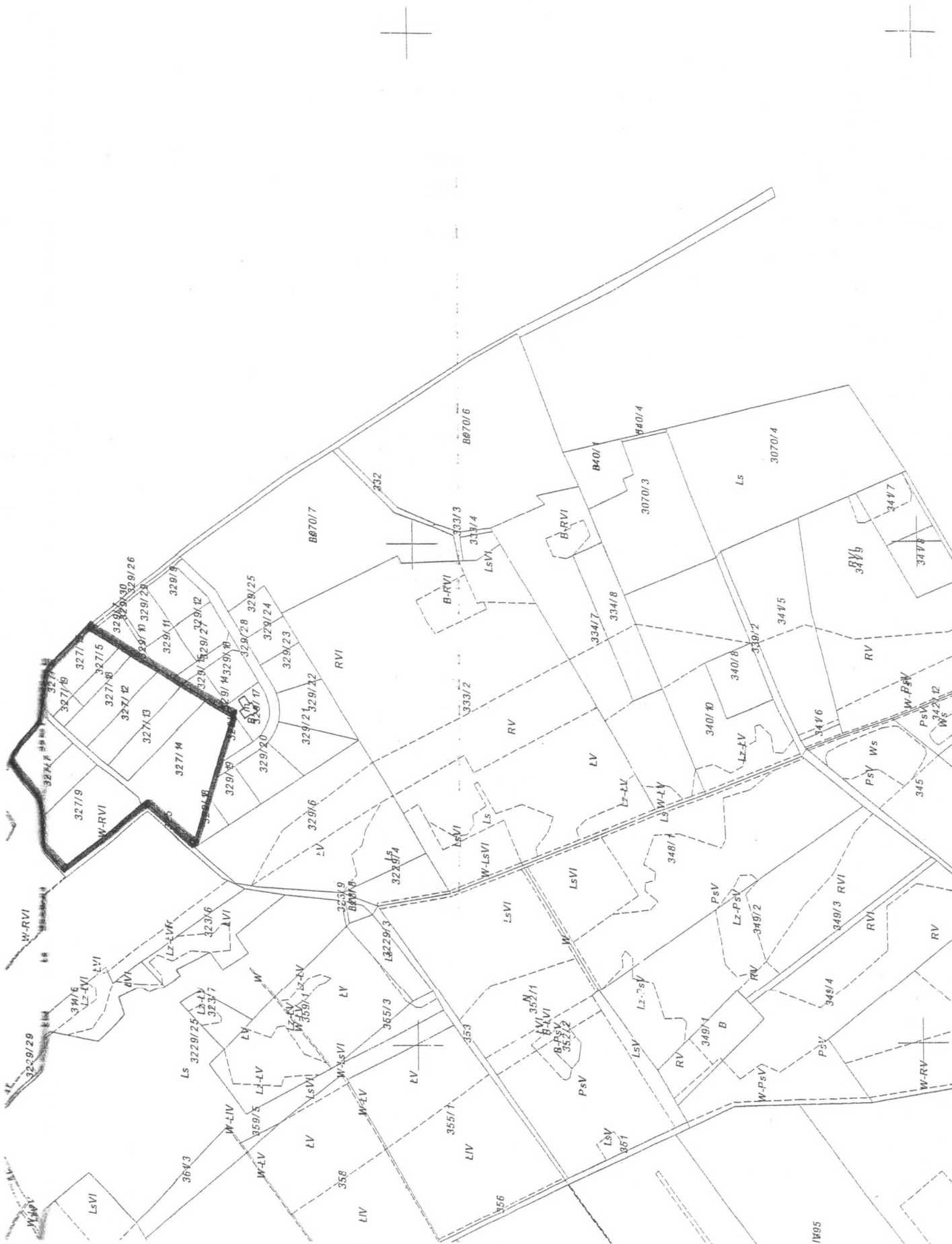
Załącznik nr 1a
do uchwały Nr XXX/186/2009
Rady Gminy Zławieś Wielka
z dnia 28 grudnia 2009r.

WYRYS Z MAPY L

SP



Załącznik 1b
do uchwały Nr XXX/186/2009
Rady Gminy Zławieś Wielka
z dnia 12 grudnia 2009r.



Załącznik 1c
do uchwały Nr XXX/186/2009
Rady Miejskiej Zławieś Wielka
z dnia 12 grudnia 2009r.

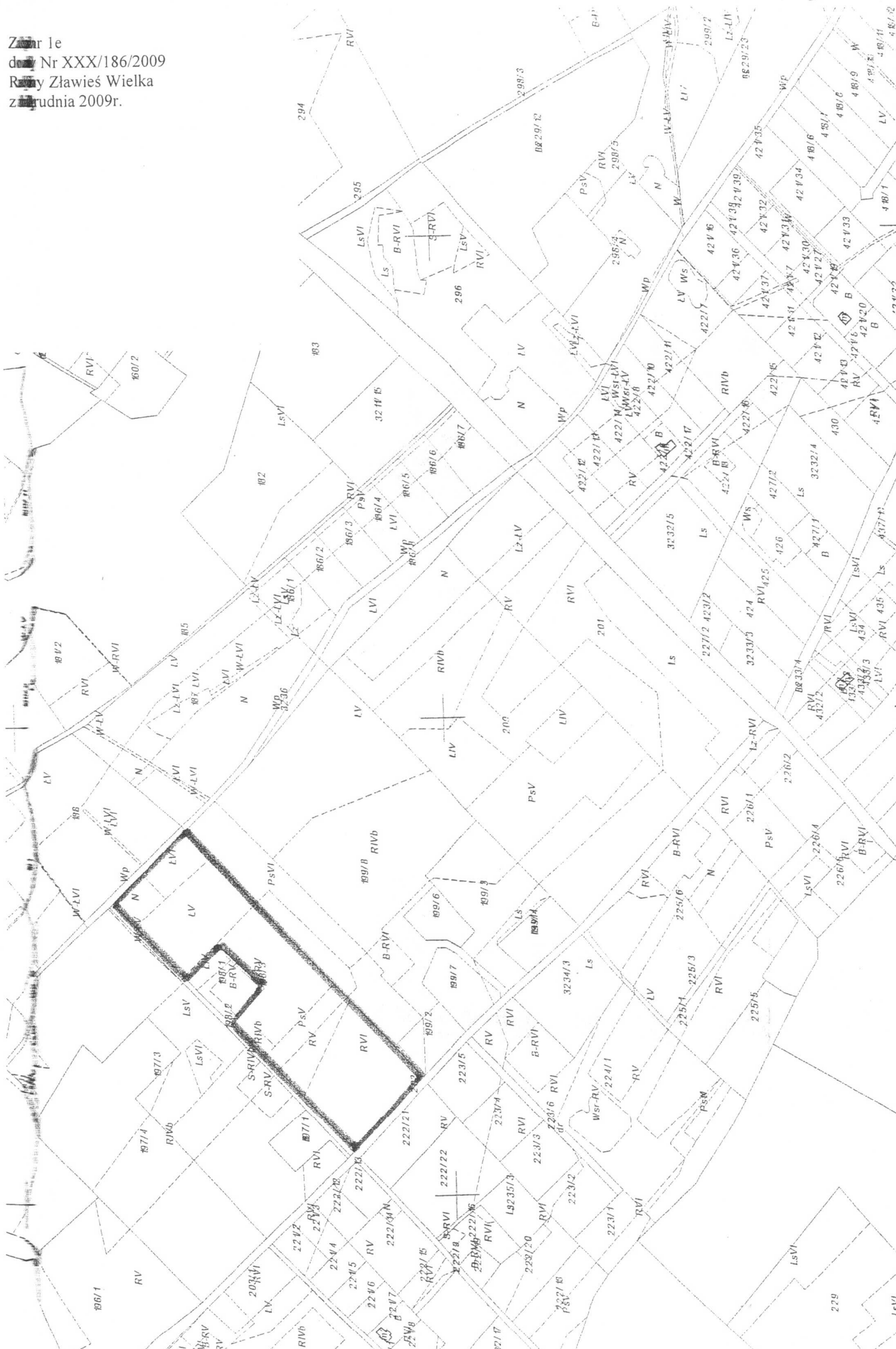
152



Załącznik nr 1d
do uchwały Nr XXX/186/2009
Rady Gminy Zławieś Wielka
z dnia 28 grudnia 2009r.



Załącznik Ie
do uchwały Nr XXX/186/2009
Rady Gminy Zławieś Wielka
z dnia 24 grudnia 2009r.



UZASADNIENIE

Opracowanie przedmiotowego miejscowego planu zagospodarowania przestrzennego wynika z nowych potrzeb związanych z rozwojem miejscowości Czarne Błoto. Uchylenie uchwały Nr XXIII/139/2009 Rady Gminy Zławieś Wielka z dnia 26 lutego 2009 r. w sprawie przystąpienia do sporządzenia miejscowego planu zagospodarowania przestrzennego Gminy Zławieś Wielka dla miejscowości Czarne Błoto jest konieczne ze względu na pominięcie w części tekstowej ww. uchwały obszaru działki nr 327/17, mimo iż została ona oznaczona na załączniku graficznym do tejże uchwały. Ponadto, ze względu na dokonane podziały nieruchomości, uaktualniono numery działek.