

89

**UCHWAŁA NR XXXV/237/2010**  
**RADY GMINY ZŁAWIEŚ WIELKA**  
**z dnia 22 września 2010r.**

**w sprawie przystąpienia do sporządzenia miejscowego planu zagospodarowania przestrzennego dla działki położonej w części wschodniej i zachodniej miejscowości Toporzysko, gmina Zławieś Wielka.**

Na podstawie art. 18 ust. 2 pkt 5 ustawy z dnia 8 marca 1990r. o samorządzie gminnym (Dz. U. z 2001r. Nr 142 poz. 1591, z 2002r. Nr 23 poz. 220, Nr 62 poz. 558, Nr 113 poz. 984, Nr 153 poz. 1271, Nr 214 poz. 1806, z 2003r. Nr 80 poz. 717, Nr 162 poz. 1568, z 2004r. Nr 102 poz. 1055, Nr 116 poz. 1203, Nr 167, poz. 1759, z 2005r. Nr 172 poz. 1441, Nr 175 poz. 1457 z 2006r. Nr 17 poz. 128, Nr 181 poz. 1337, z 2007r. Nr 48 poz. 327, Nr 138 poz. 974, Nr 173 poz. 1218, z 2008r. Nr 180 poz. 1111, Nr 223 poz.1458, z 2009r. Nr 52 poz. 420, Nr 157, poz. 1241, z 2010r. Nr 28, poz. 142 i 146, Nr 40, poz. 230, Nr 106, poz.675) oraz art. 14 ust. 1 ustawy z dnia 27 marca 2003r. o planowaniu i zagospodarowaniu przestrzennym (Dz. U. Nr 80 poz. 717, z 2004 r. Nr 6, poz. 41, Nr 141, poz. 1492, z 2005 r. Nr 113, poz. 954, Nr 130, poz. 1087, z 2006 r. Nr 45, poz. 319, Nr 225, poz. 1635, z 2008 r. Nr 123, poz. 803, Nr 199, poz. 1227, Nr 201, poz.1237, Nr 220, poz.1413, z 2010r. Nr 24, poz. 124, Nr 75, poz. 474, Nr 106, poz. 675, Nr 119, poz. 804, Nr 130, poz. 871)

Rada Gminy  
uchwala, co następuje:

§1.1. Przystępuje się do sporządzenia miejscowego planu zagospodarowania przestrzennego w miejscowości Toporzysko dla działek leżących w części wschodniej i w części zachodniej tej miejscowości, zgodnie z § 1 ust. 2 niniejszej uchwały, gmina Zławieś Wielka.

2. Granice obszaru objętego uchwałą przedstawione zostały na załącznikach graficznych oznaczonych numerami: 1,2, 3.

§ 2. Wykonanie uchwały powierza się Wójtowi Gminy.

§ 3. Uchwała wchodzi w życie z dniem podjęcia i podlega ogłoszeniu w sposób zwyczajowo przyjęty na terenie gminy.

Przewodniczący Rady Gminy

Zbigniew DREWNOWSKI



## UZASADNIENIE

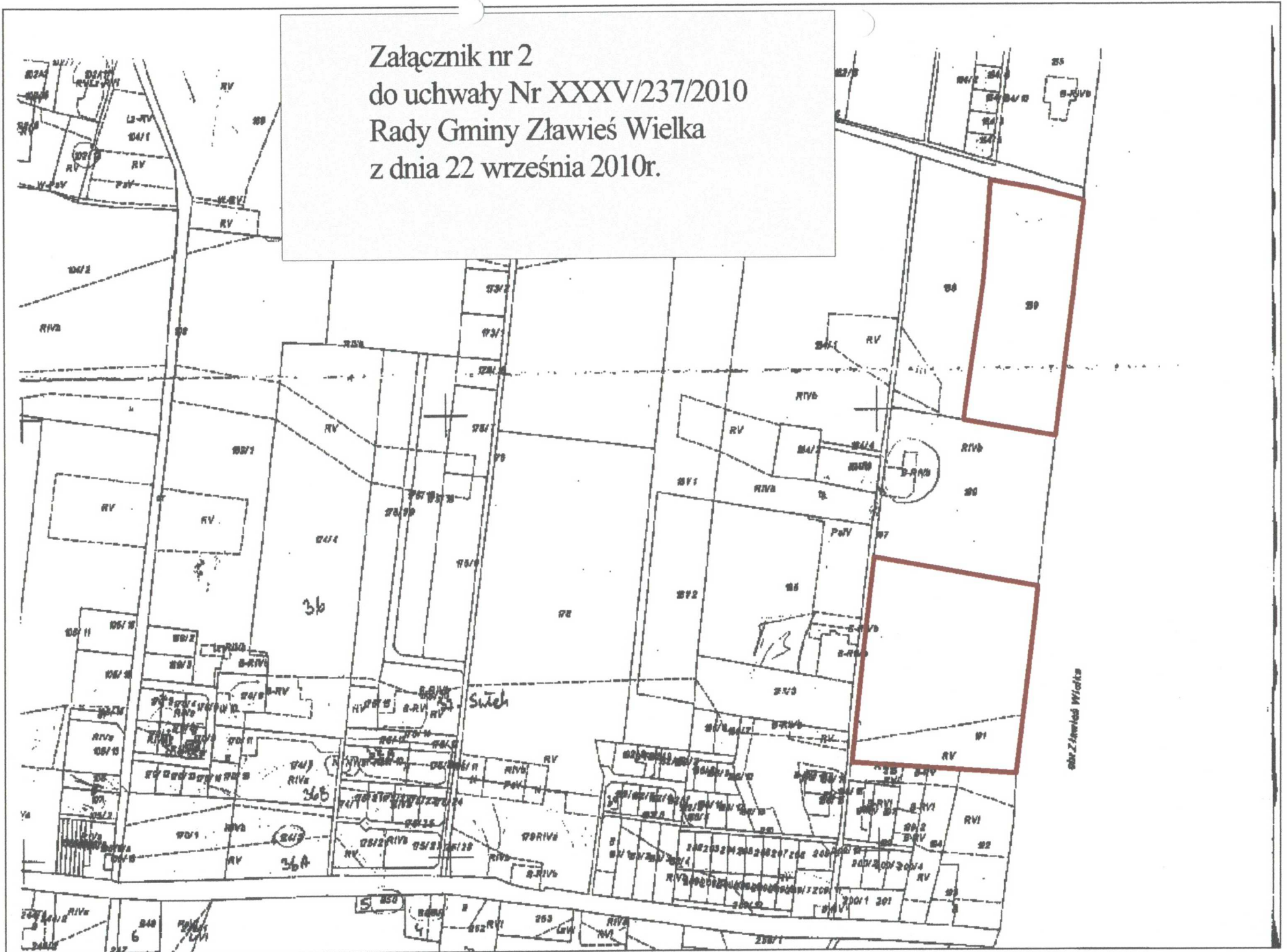
Opracowanie przedmiotowego miejscowego planu zagospodarowania przestrzennego wynika z nowych potrzeb związanych z rozwojem miejscowości Toporzysko.

Dokonana przez Wójta Gminy analiza pozwoliła powziąć decyzję o zasadności opracowania miejscowego planu dla stosownych obszarów. Wążąc na powyższe, korzystając ze swych ustawowych uprawnień recypowanych na gruncie ustaw: 1) ustawy o samorządzie gminnym i 2) ustawy o planowaniu i zagospodarowaniu przestrzennym – po przedłożeniu przez Wójta Gminy pod rozwagę możliwości sporządzenia stosownego miejscowego planu zagospodarowania przestrzennego uznano iż jest to zamierzenie zewsząd zasadne. Powzięta uchwała stanowi zatem wyraz woli Rady Gminy względem kształtowania przestrzeni na terenie gminy. Powyższe wpisuje się w instytucję tzw. władztwa planistycznego gminy i jest przejawem racjonalnego gospodarowania przestrzenią gminy.

Przyjąc zatem należy że niniejsza Uchwała czyni zadość zarówno oczekiwaniom społeczności lokalnej jak również obowiązującym przepisom prawnym.



Załącznik nr 2  
do uchwały Nr XXXV/237/2010  
Rady Gminy Zławieś Wielka  
z dnia 22 września 2010r.



Załącznik nr 3  
do uchwały Nr XXXV/237/2010  
Rady Gminy Zławieś Wielka  
z dnia 22 września 2010r.

