

UCHWAŁA NR XXXI/222/2013
RADY GMINY ZŁAWIEŚ WIELKA
z dnia 28 listopada 2013 r.

w sprawie przystąpienia do sporządzenia miejscowego planu zagospodarowania przestrzennego dla działek położonych w: północnej i południowej części miejscowości Czarne Błoto, centralnej części miejscowości Górsk, północno-wschodniej części miejscowości Rozgarty, południowo-zachodniej i centralnej części miejscowości Rzęczkowo, centralnej części miejscowości Siemoń, południowo-zachodniej części miejscowości Skłudzewo, zachodniej części miejscowości Stary Toruń, centralnej części miejscowości Zarośle Cienkie, północno-zachodniej części miejscowości Zławieś Mała, centralnej części miejscowości Zławieś Wielka – gmina Zławieś Wielka.

Na podstawie art. 18 ust. 2 pkt 15 ustawy z dnia 8 marca 1990r. o samorządzie gminnym (Dz. U. z 2013 r. poz. 594z późn. zm.¹) oraz art. 14 ust. 1 ustawy z dnia 27 marca 2003r. o planowaniu i zagospodarowaniu przestrzennym (Dz. U. z 2012 r. poz. 647 z późn. zm.²)

Rada Gminy
uchwała, co następuje:

§ 1.1. Przystępuje się do sporządzenia miejscowego planu zagospodarowania przestrzennego dla działek położonych w: północnej i południowej części miejscowości Czarne Błoto, centralnej i północnej części miejscowości Górsk, północno-wschodniej części miejscowości Rozgarty, południowo-zachodniej i centralnej części miejscowości Rzęczkowo, centralnej części miejscowości Siemoń, południowo-zachodniej części miejscowości Skłudzewo, zachodniej części miejscowości Stary Toruń, centralnej części miejscowości Zarośle Cienkie, północno-zachodniej części miejscowości Zławieś Mała, centralnej części miejscowości Zławieś Wielka – gmina Zławieś Wielka.

2. Granice obszaru objętego uchwałą przedstawione zostały na załącznikach graficznych oznaczonych numerami: 1 – 15.

§ 2. Traci moc uchwała Nr XXII/156/2013 Rady Gminy Zławieś Wielka z dnia 8 lutego 2013 r. w sprawie przystąpienia do sporządzenia miejscowego planu zagospodarowania przestrzennego dla działek położonych w: północnej i południowej części miejscowości Czarne Błoto, centralnej części miejscowości Górsk, północno-wschodniej części miejscowości Rozgarty, południowo-zachodniej i centralnej części miejscowości Rzęczkowo, centralnej części miejscowości Siemoń, południowo-zachodniej części miejscowości Skłudzewo, zachodniej części miejscowości Stary Toruń, centralnej części miejscowości Zarośle Cienkie, północno-zachodniej części miejscowości Zławieś Mała, centralnej części miejscowości Zławieś Wielka – gmina Zławieś Wielka

§ 3. Traci moc uchwała Nr XXVII/192/2013 Rady Gminy Zławieś Wielka z dnia 26 czerwca 2013 r. w sprawie przystąpienia do sporządzenia miejscowego planu zagospodarowania przestrzennego dla części działki położonej w miejscowości Górsk (miejsce upamiętniające porwanie księdza Jerzego Popiełuszki)

§ 4. Wykonanie uchwały powierza się Wójtowi Gminy Zławieś Wielka.

§ 5. Uchwała wchodzi w życie z dniem podjęcia i podlega ogłoszeniu w sposób zwyczajowo przyjęty na terenie gminy.

Przewodniczący Rady Gminy

Piotr Pawlikowski

¹ zm. z 2013 r. poz. 645

² zm. z 2012 r. poz. 951, poz. 1445, z 2013 r. poz.21, poz. 405, poz.1238.

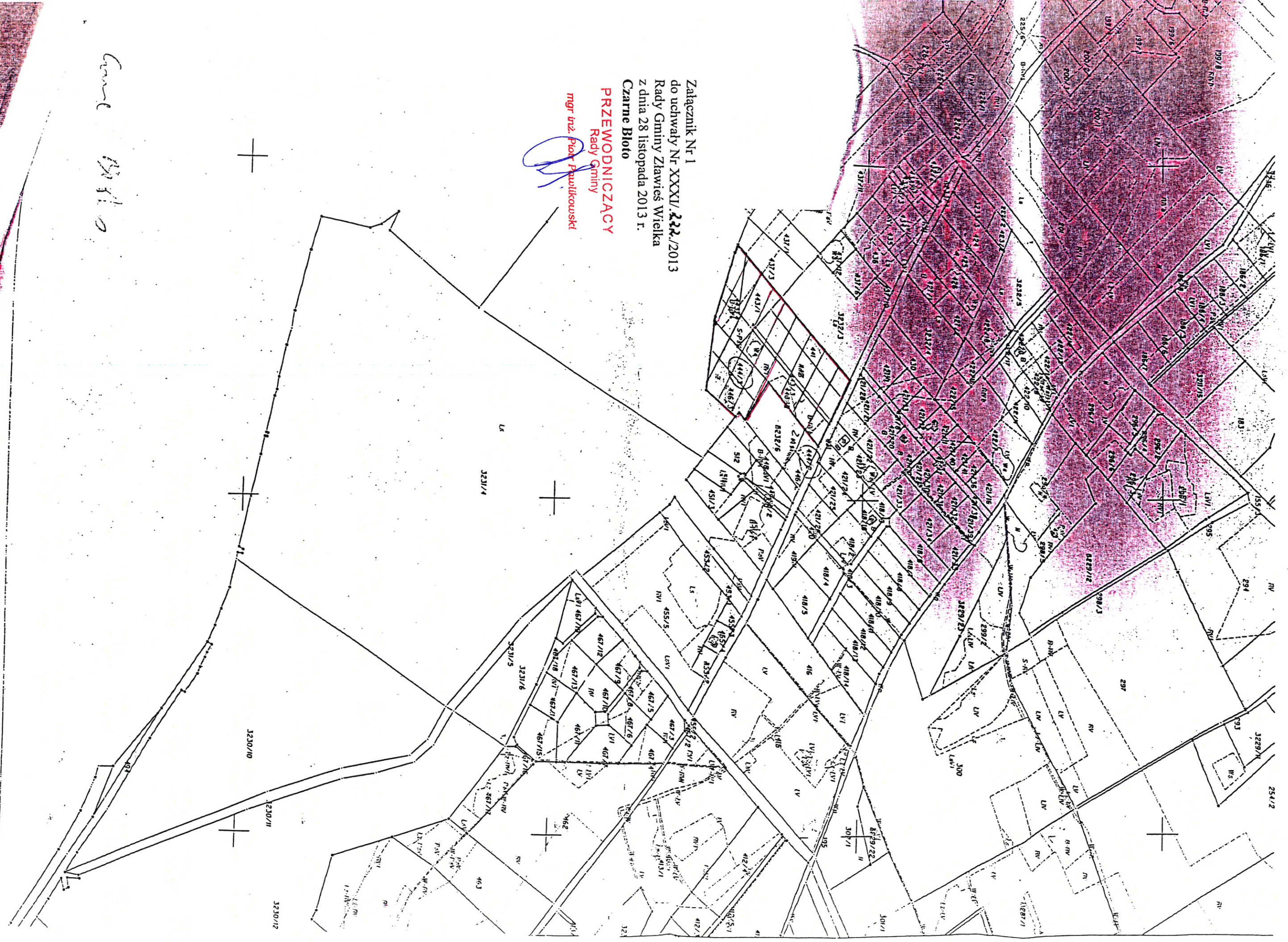
UZASADNIENIE

Opracowanie przedmiotowego miejscowego planu zagospodarowania przestrzennego wynika z nowych potrzeb związanych z rozwojem miejscowości Czarne Błoto, Górsk, Rozgarty, Rzęczkowo, Siemoń, Skłudzewo, Stary Toruń, Zarośle Cienkie, Zławieś Mała, Zławieś Wielka.

Dokonana przez Wójta Gminy analiza pozwoliła powziąć decyzję o zasadności opracowania miejscowego planu dla stosownych obszarów. Ważąc na powyższe, korzystając ze swych ustawowych uprawnień recypowanych na gruncie ustaw: 1) ustawy o samorządzie gminnym i 2) ustawy o planowaniu i zagospodarowaniu przestrzennym – po przedłożeniu przez Wójta Gminy pod rozwagę możliwości sporządzenia stosownego miejscowego planu zagospodarowania przestrzennego uznano iż jest to zamierzenie zewsząd zasadne. Powzięta uchwała stanowi zatem wyraz woli Rady Gminy względem kształtowania przestrzeni na terenie gminy. Powyższe wpisuje się w instytucję tzw. władztwa planistycznego gminy i jest przejawem racjonalnego gospodarowania przestrzenią gminy.

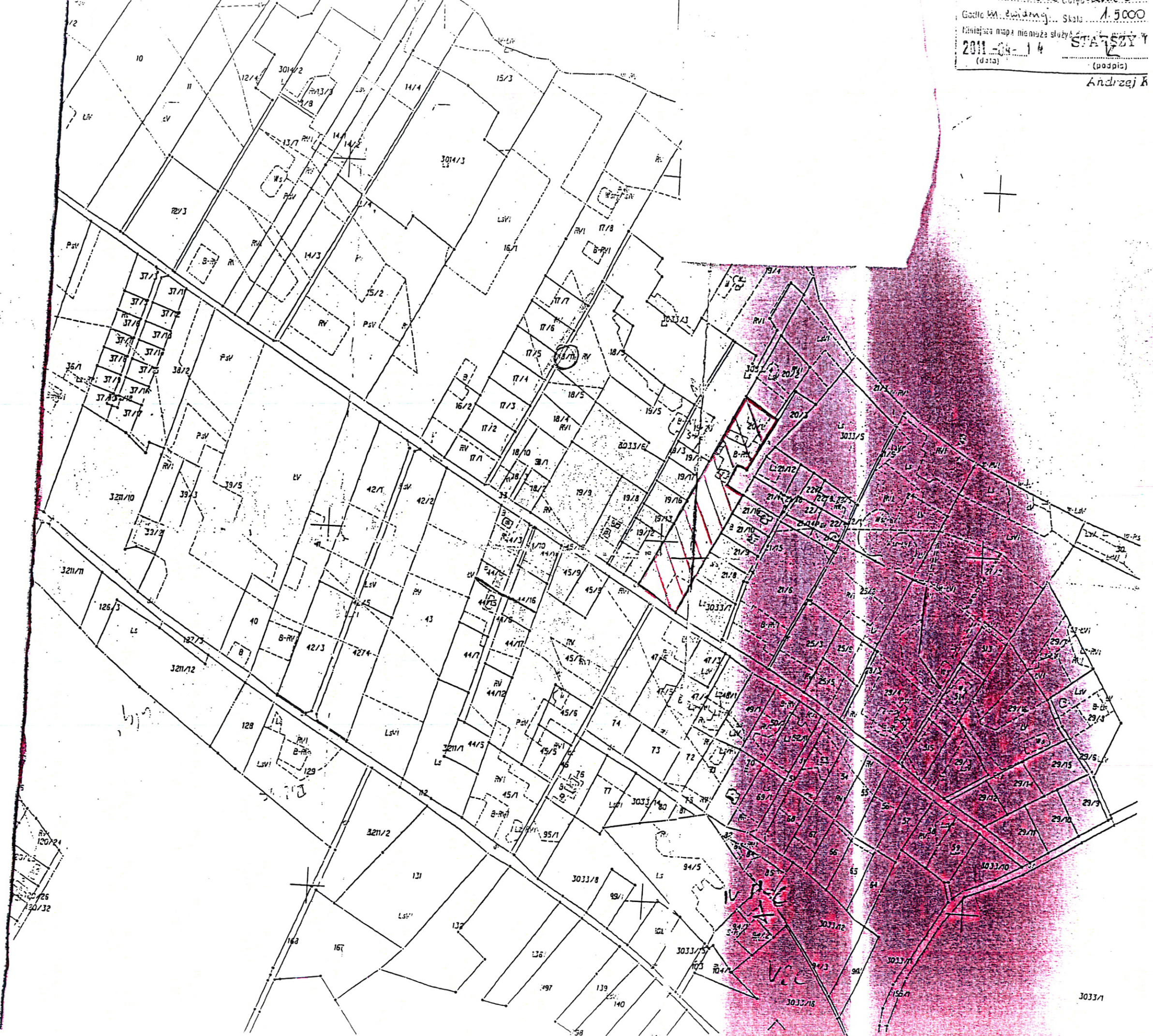
Przyjąć zatem należy że niniejsza Uchwała czyni zadość zarówno oczekiwaniom społeczności lokalnej jak również obowiązującym przepisom prawnym.

Załącznik Nr 1
do uchwały Nr XXXVI/222/2013
Rady Gminy Zławieś Wielka
z dnia 28 listopada 2013 r.
Czarne Błoto
PRZEWODNICZĄCY
Rady Gminy
mgr inż. Piotr Pawlikowski



inne 131/0

ziemnego
 forsk,
 ta,



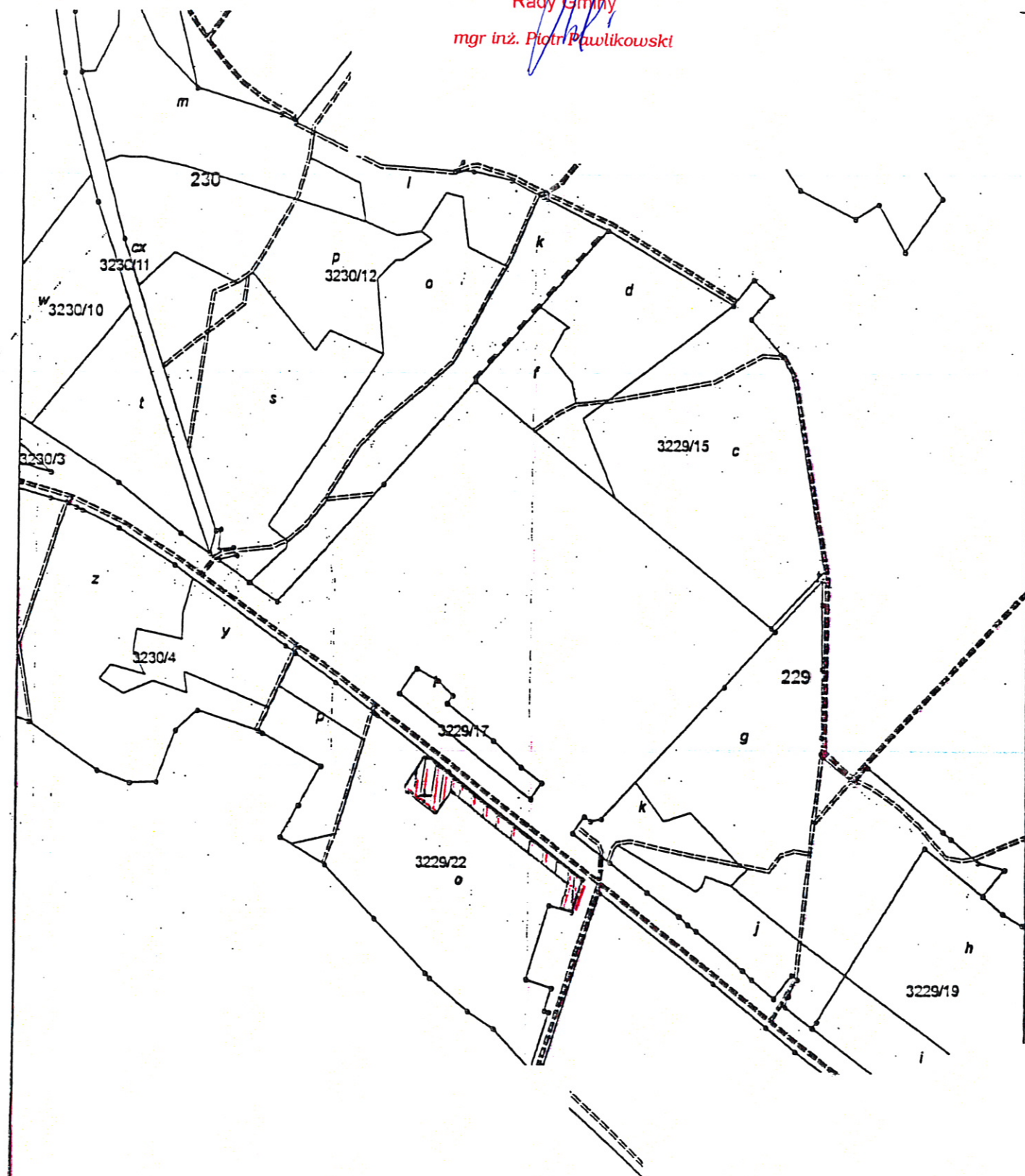
Załącznik Nr 2
 do uchwały Nr XXXI/228/2013
 Rady Gminy Zławieś Wielka
 z dnia 28 listopada 2013 r.
 Czarne Błoto

PRZEWODNICZĄCY
 Rady Gminy
 mgr inż. Piotr Pankowski

Załącznik Nr 3
do uchwały Nr XXXI/222/2013
Rady Gminy Zławieś Wielka
z dnia 28 listopada 2013 r.
Górsk

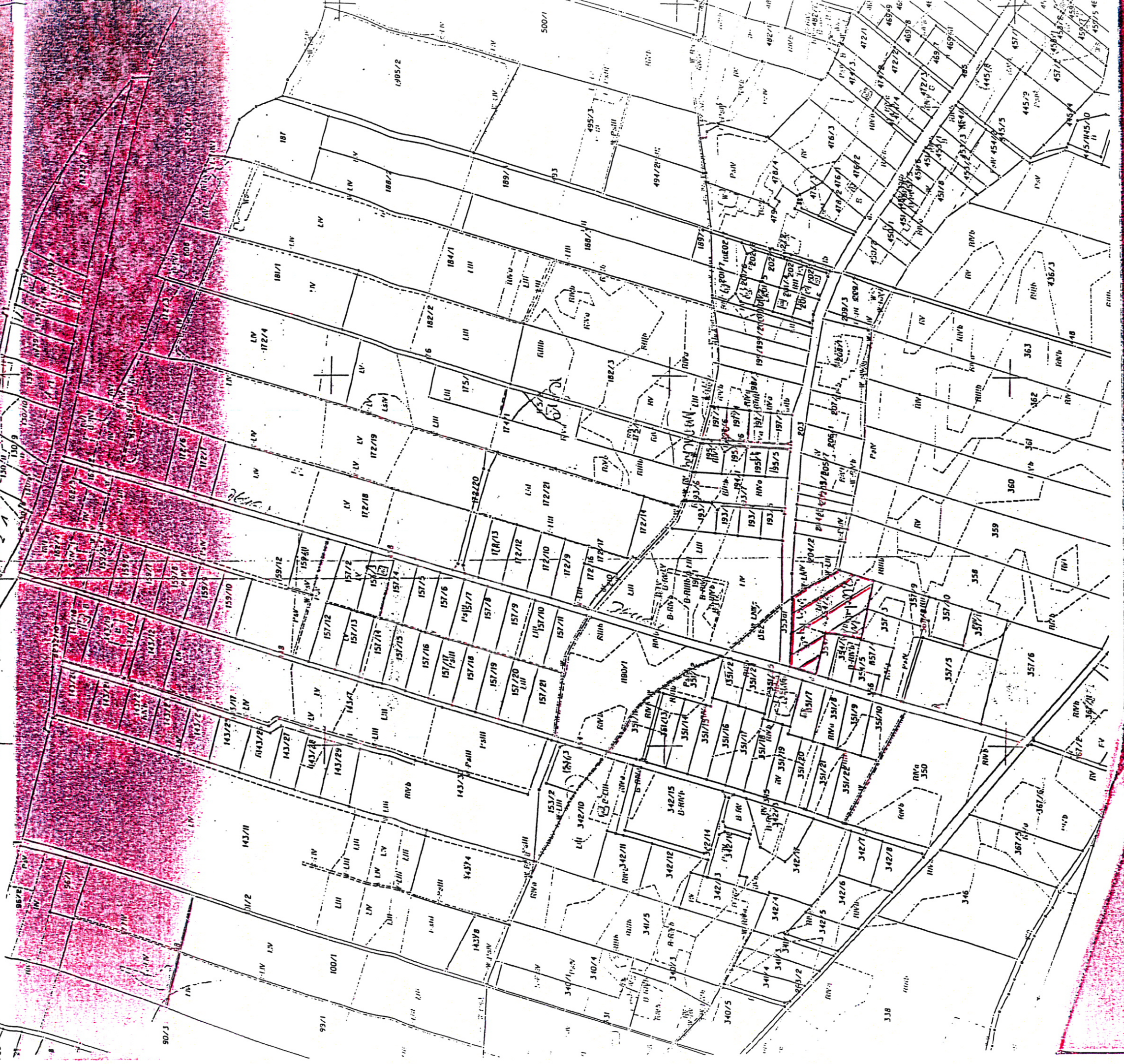
3

PRZEWODNICZĄCY
Rady Gminy
mgr inż. Piotr Pawlikowski



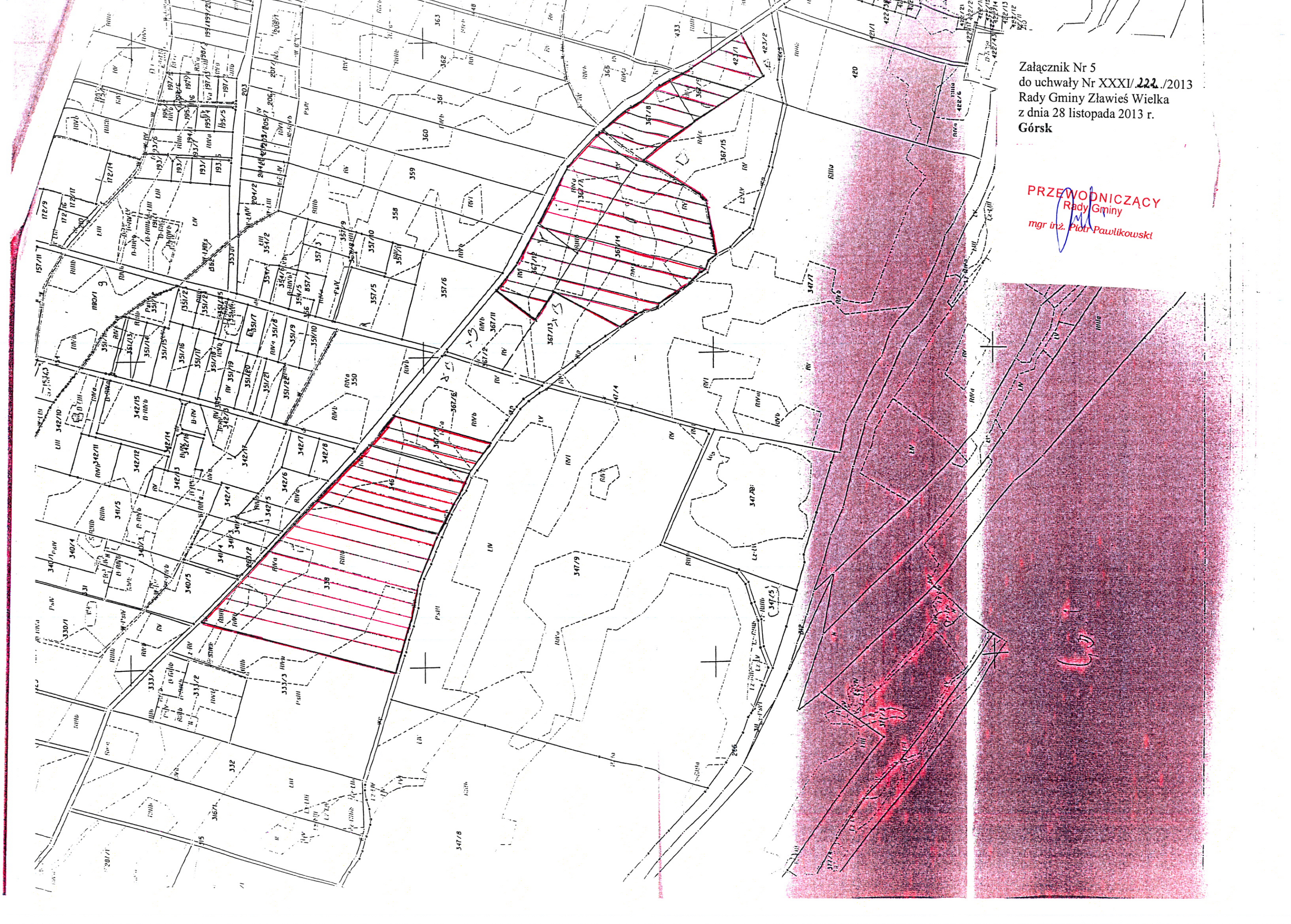
Załącznik Nr 4
do uchwały Nr XXXI/222/2013
Rady Gminy Zławień Wielka
z dnia 28 listopada 2013 r.
Górsk

PRZEWODNICZĄCY
Rady Gminy
mgr inż. Piotr Pawlikowski



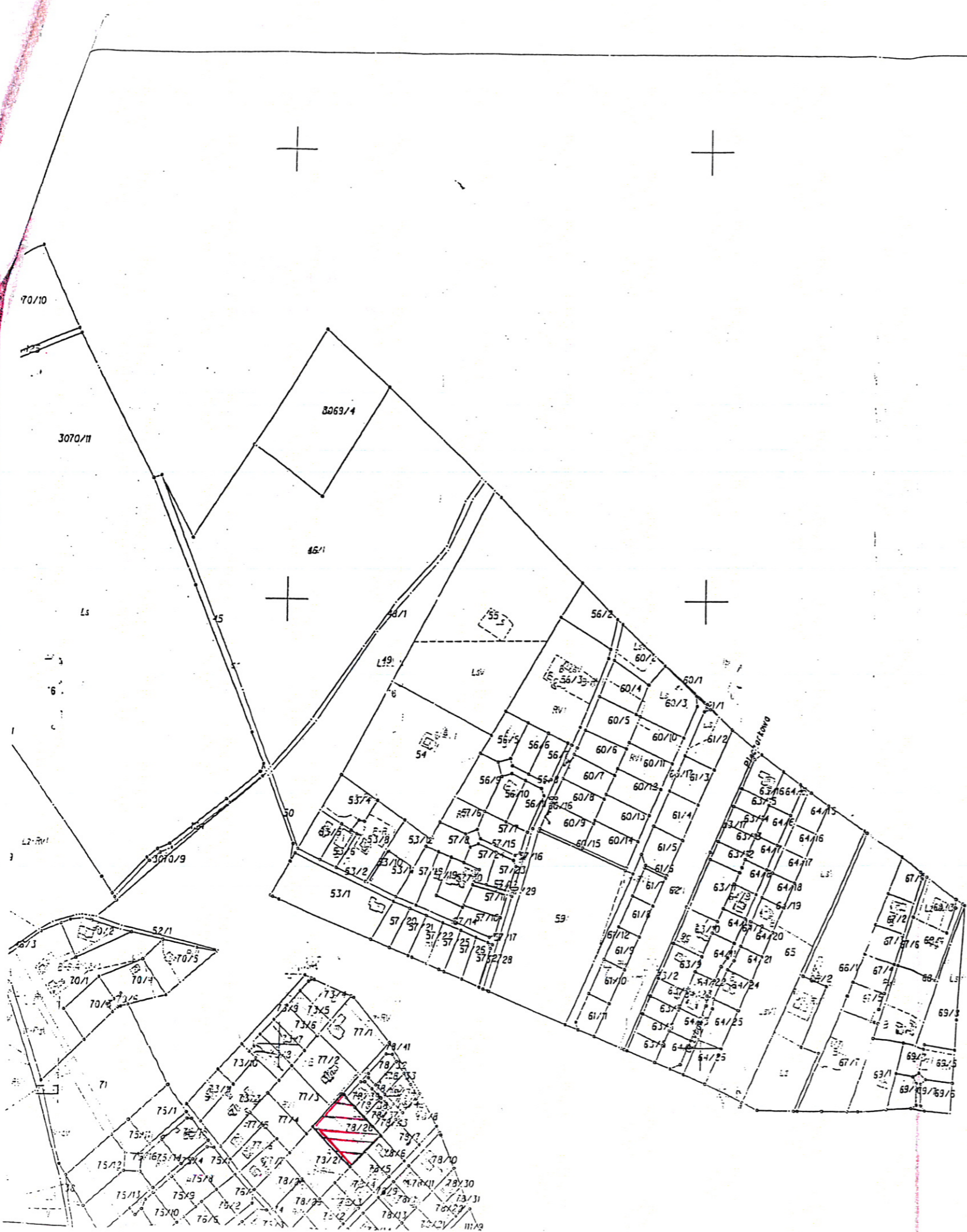
Załącznik Nr 5
do uchwały Nr XXXI/222./2013
Rady Gminy Zławieś Wielka
z dnia 28 listopada 2013 r.
Górsk

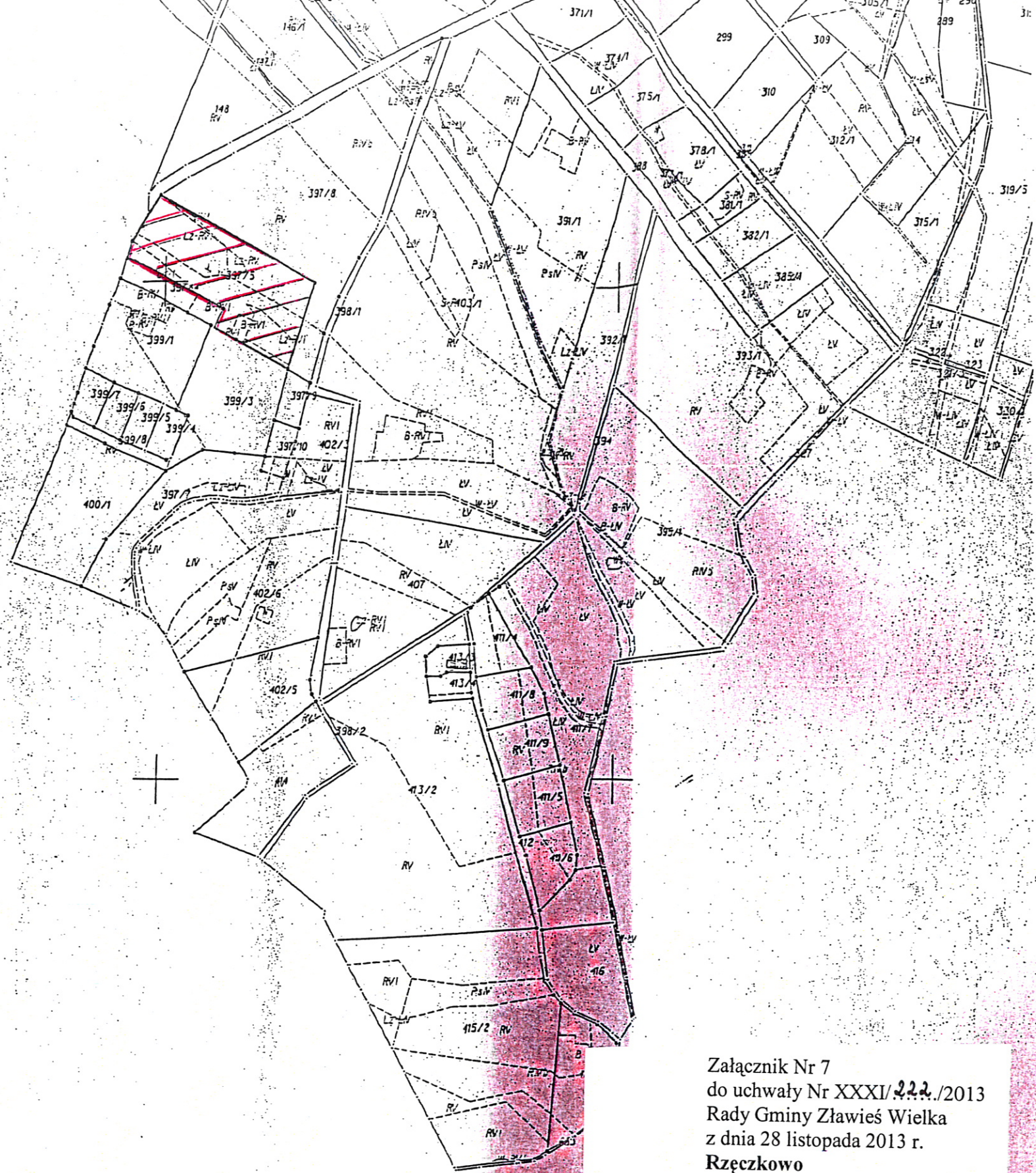
PRZEWODNICZĄCY
Rady Gminy
mgr inż. Piotr Pawlikowski



Załącznik Nr 6
do uchwały Nr XXXI/.../2013
Rady Gminy Zławieś Wielka
z dnia 28 listopada 2013 r.
Rozgarty

PRZEWODNICZĄCY
Rady Gminy
mgr inż. Piotr Pawlikowski





Załącznik Nr 7
do uchwały Nr XXXI/222./2013
Rady Gminy Zławieś Wielka
z dnia 28 listopada 2013 r.
Rzęczkowo

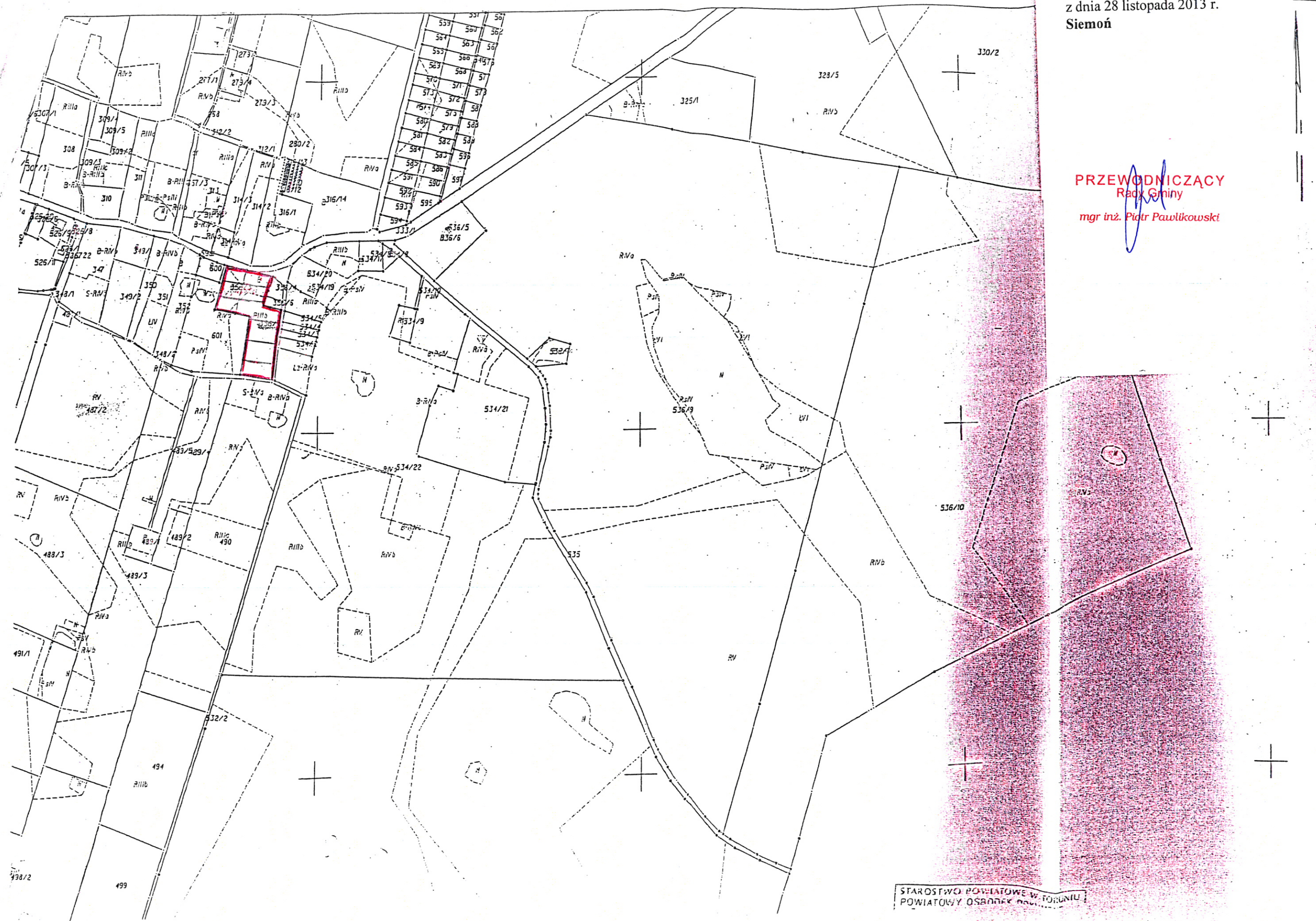
PRZEWODNICZĄCY
Rady Gminy
mgr inż. Piotr Pawlikowski

Załącznik Nr 8
do uchwały Nr XXXI/222./2013
Rady Gminy Zławieś Wielka
z dnia 28 listopada 2013 r.
Rzęczkowo

PRZEWODNICZĄCY
Rady Gminy
mgr inż. Piotr Pawlikowski



Załącznik Nr 9
do uchwały Nr XXXI/222./2013
Rady Gminy Zławieś Wielka
z dnia 28 listopada 2013 r.
Siemón

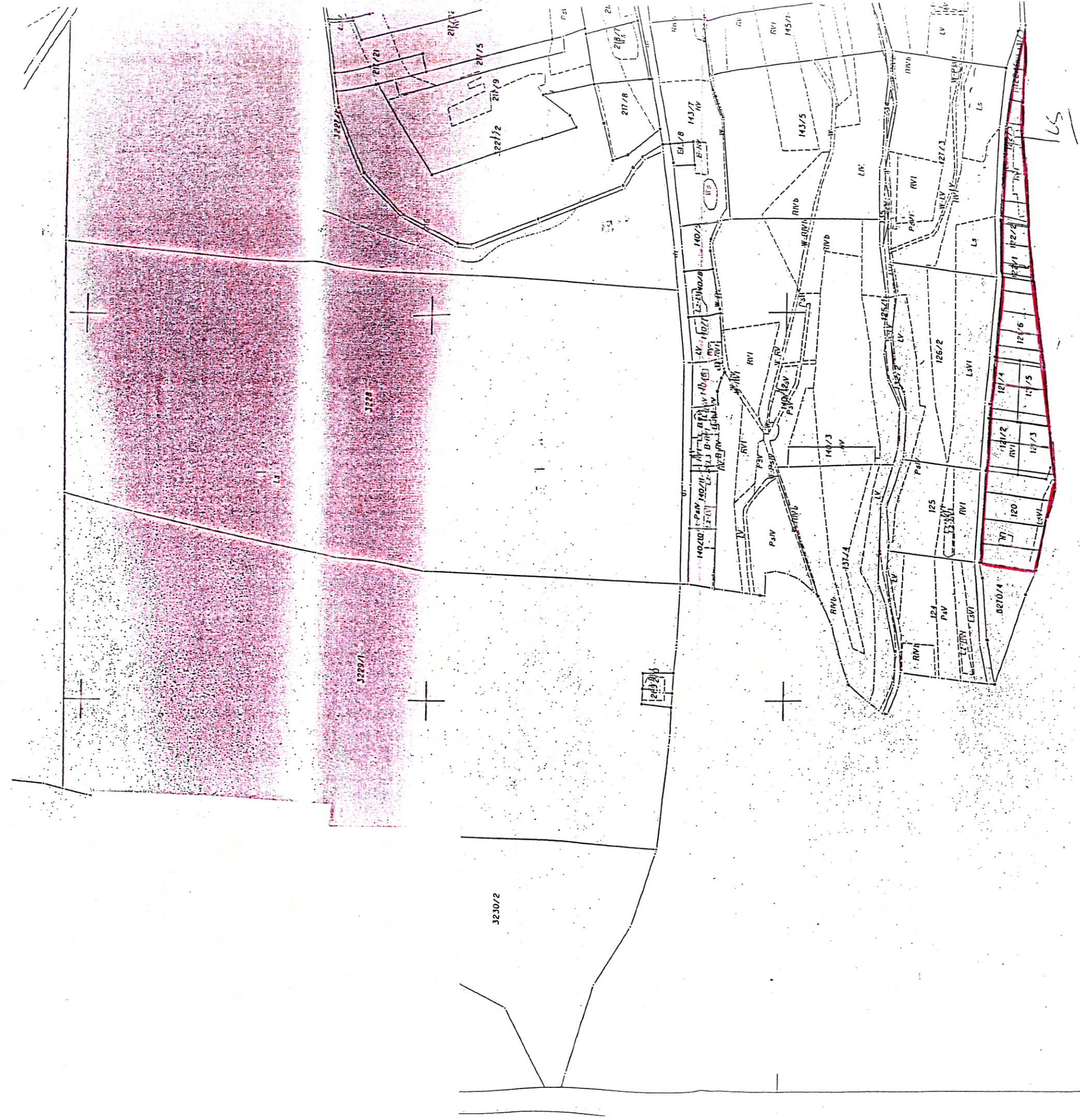


PRZEWODNICZĄCY
Rady Gminy
mgr inż. Piotr Pawlikowski

STAROSTWO POWIATOWE W TORUNIU
POWIATOWY OSRDEK ROLNICTWA

Załącznik Nr 10
do uchwały Nr XXXI/222/2013
Rady Gminy Zławieś Wielka
z dnia 28 listopada 2013 r.
Skłudzewo

PRZEWODNICZĄCY
Rady Gminy
mgr inż. Piotr Pawlikowski



Załącznik Nr 11
do uchwały Nr XXXI/222/2013
Rady Gminy Zławieś Wieka
z dnia 28 listopada 2013 r.
Stary Toruń

PRZEWODNICZĄCY
Rady Gminy
mgr inż. Piotr Pawlikowski



PRZEWODNICZĄCY
Rady Gminy
mgr inż. Piotr Pawlikowski



Załącznik Nr 13
do uchwały Nr XXXI/222/2013
Rady Gminy Zławieś Wielka
z dnia 28 listopada 2013 r.
Zławieś Mała

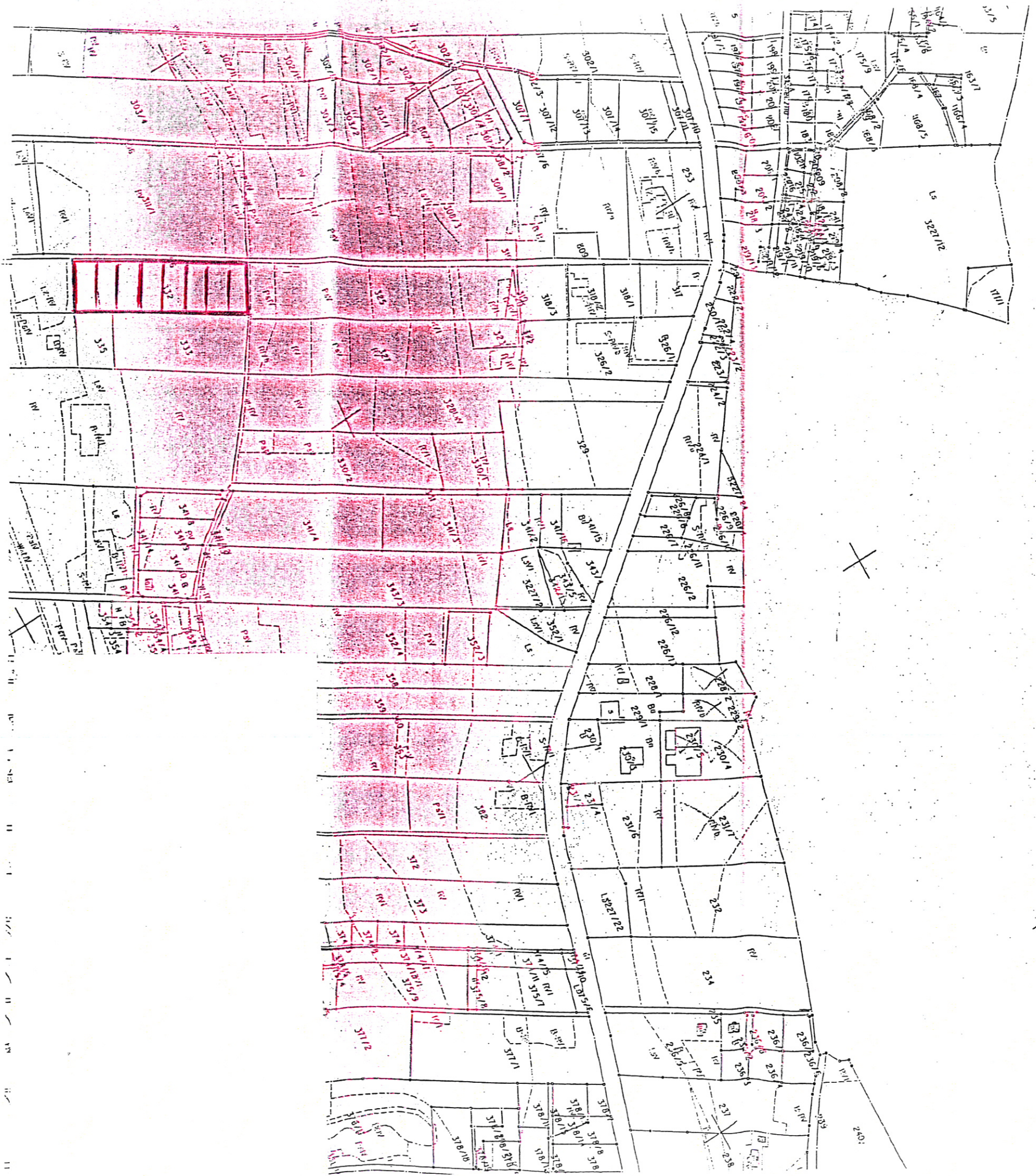
PRZEWODNICZĄCY
Rady Gminy
mgr inż. Piotr Paulikowski



WO POWIATOWE W TORUNIU
BIURO OSROBEK DOKUMENTACJI
ZYJUNEJ I FARTOGRAFICZNEJ
sie zgodnosci nieliszni mapy z urzadzaniem
to państwowego zasobu geodezyjnego
i kartograficznego
ul. Dalka, Olszek Zlawies Wielka
Zlawies... Skala 1:5000
z numerze sliuzy do celdy projektowych
SPRANSZY GMINY
14
Andrzeja Kruczyk

Zalacznik Nr 14
do uchwały Nr XXXI/222/2013
Rady Gminy Zlawies Wielka
z dnia 28 listopada 2013 r.
Zlawies Wielka

PRZEWODNICZACY
Rady Gminy
mgr inz. Piotr Pawlikowski



Załącznik Nr 15
do uchwały Nr XXXI/222/2013
Rady Gminy Zławieś Wielka
z dnia 28 listopada 2013 r.
Siemoń

PRZEWODNICZĄCY
Rady Gminy
mgr inż. Piotr Płotkowski

