

UCHWAŁA Nr XXXII/235/2013
RADY GMINY ZŁAWIEŚ WIELKA
z dnia 30 grudnia 2013 r.

w sprawie zaliczenia dróg do kategorii dróg gminnych

Na podstawie art.18 ust. 2 pkt 15 ustawy z dnia 8 marca 1990 r. o samorządzie gminnym (tekst jedn. Dz. U. z 2013r.,poz.594, z późn. zm.¹) w związku z art. 7 ust. 2 ustawy z dnia 21 marca 1985r. o drogach publicznych (tekst jedn. Dz. U. z 2013 r., poz.260, z późn. zm.²) po zasięgnięciu opinii Zarządu Powiatu Toruńskiego

Rada Gminy

uchwala , co następuje:

§ 1. Zalicza się do kategorii dróg gminnych drogi ujęte w wykazie stanowiącym załącznik nr 1 do niniejszej uchwały

§ 2. Szczegółowe położenie i przebieg dróg wymienionych w załączniku nr 1 jest oznaczone na mapach stanowiących załączniki od nr 2 do nr 12 niniejszej uchwały.

§ 3. Wykonanie uchwały powierza się Wójtowi Gminy.

§ 4. Uchwała wchodzi w życie po upływie 14 dni od daty ogłoszenia w Dzienniku Urzędowym Województwa Kujawsko – Pomorskiego.

Przewodniczący Rady Gminy

Piotr Pawlikowski

¹ Zmiany wymienionej ustawy zostały ogłoszone w Dz. U. z 2013 r. poz. 645

²Zmiany wymienionej ustawy zostały ogłoszone w Dz. U. z 2013r. poz. 843

Uzasadnienie do
UCHWAŁY Nr XXXII/235/2013
RADY GMINY ZŁAWIEŚ WIELKA
z dnia 30 grudnia 2013 r.

Stosownie do treści art. 7 ust. 2 ustawy z dnia 21 marca 1985 r. o drogach publicznych do właściwości Rady Gminy należy podejmowanie uchwał w sprawie nadawania drogom, służącym miejscowym potrzebom, kategorii dróg gminnych. Podjęcie tej uchwały powinno być poprzedzone zasięgnięciem opinii Zarządu Powiatu. Nadanie przedmiotowej kategorii drogom, pozwoli na efektywne planowanie ich remontów i modernizacji oraz całorocznego utrzymania. Pozwoli również na skuteczny podział środków finansowych, własnych i pozyskanych na ich budowę i przebudowę. Propozycja zaliczenia do kategorii dróg gminnych dotyczy 124 dróg na terenie naszej gminy wykonanych w załączniku nr 1 oraz na mapach załączniki 2-7 do uchwały.

Propozycja w sprawie zaliczenia ww. dróg do kategorii dróg gminnych została pozytywnie zaopiniowana przez Zarząd Powiatu Toruńskiego uchwałą Nr 253/2013 z dnia 10 października 2013 r.

Zaliczenie dróg do kategorii dróg gminnych stanowi podstawę do nadania im numeracji. Zgodnie z cytowaną wyżej ustawą o drogach publicznych numery drogom gminnym nadaje Zarząd Województwa.

W związku z tym uchwałą uważa się za zasadną.

Załącznik nr 1
do uchwały Nr XXXII/235/2013
Rady Gminy Zławieś Wielka
z dnia 30 grudnia.2013 r.

**WYKAZ DRÓG GMINNYCH
GMINA ZŁAWIEŚ WIELKA**

Lp.	Nr. drogi stary	Nowy numer drogi (wypełnia departament Infrastruktury Technicznej i Geodezji UM w Toruniu)	Nazwa drogi	Przebieg drogi	Długość drogi w metrach	Uchwała Rady Gminy oraz miejsce jej opublikowania	Opinia właściwego Zarządu Powiatu
1.	Nie występuje		OD DROGI GMINNEJ 100188C- DZIAŁKA NR.3051/3	CEGIELNIK DZ.NR.76/12, 76/17,76/39,165/15	1060		
CZARNE BŁOTO							
2.	Nie występuje		OD DROGI GMINNEJ 100174C -ZAMEK BIERZGŁOWSKI	CZARNE BŁOTO DZ.NR.3	1050		
3.	Nie występuje		DO DROGI GMINNEJ 100177C-DZIAŁKA NR.18/7	CZARNE BŁOTO DZ.NR.18/11	400		
4.	Nie występuje		DO DROGI GMINNEJ 100177C-DZIAŁKA NR.19/4	CZARNE BŁOTO DZ.NR.19/3.	360		
5.	Nie występuje		OD DROGI GMINNEJ 100177C-DZIAŁKA NR. 44/5	CZARNE BŁOTO DZ.NR.44/8, 44/10	290		
6.	Nie występuje		OD DROGI GMINNEJ 100177C -DROGA GMINNA 100174C	CZARNE BŁOTO DZ.NR.46	400		
7.	Nie występuje		ULICA SPACEROWA	CZARNE BŁOTO DZ.NR.75	365		
8.	Nie występuje		OD DROGI GMINNEJ 100177C - DZIAŁKA NR.94/5	CZARNE BŁOTO DZ.NR.51,84	240		
9.	Nie występuje		DO DROGI POWIATOWEJ NR.2005-DZIAŁKA NR.300,287/1	CZARNE BŁOTO DZ.NR.293	550		
10.	Nie występuje		DO DROGI POWIATOWEJ NR.2005-DZIAŁKA NR.298/7	CZARNE BŁOTO DZ.NR.295,298/3	410		
11.	Nie występuje		DO DROGI GMINNEJ 100187C-DZIAŁKA NR.349/6	CZARNE BŁOTO DZ.NR.325,353,351	980		
12.	Nie występuje		ULICA POD DĘBAMI	CZARNE BŁOTO DZ.NR.329/28,329/27	330		

13.	Nie występuje	DO DRÓGI GMINNEJ 100187C-DZIAŁKA NR.334/7,333/2	CZARNE BŁOTO DZ. NR.332,333/3	205
14.	Nie występuje	ULICA WIERZBOWA	CZARNE BŁOTO DZ.NR. 339/2,346,402	1480
15.	Nie występuje	DO ULICY WIERZBOWEJ-DO ULICY WIERZBOWEJ	CZARNE BŁOTO DZ.NR.400/5,401/15	380
16.	Nie występuje	OD ULICY SOSNOWEJ-DZIAŁKA NR.3229/15	CZARNE BŁOTO DZ.NR.478/6,478/5,489/3	320
17.	Nie występuje	ULICA TOPOLOWA	CZARNE BŁOTO DZ.NR.404	650
18.	Nie występuje	ULICA LEŚNA	CZARNE BŁOTO DZ.NR.202,431,461,	2950
19.	Nie występuje	OD ULICY LEŚNEJ-DZIAŁKA NR.409/4	CZARNE BŁOTO DZ.NR.409/3	270
20.	Nie występuje	ULICA SPOKOJNA	CZARNE BŁOTO DZ.NR. 219/1	365
21.	Nie występuje	OD DRÓGI POWIATOWEJ NR.2005-DROGA GMINNA 100176C	CZARNE BŁOTO DZ.NR.185,171	1150
22.	Nie występuje	OD DZIAŁKI NR.120/4- ZAROŚLE CIENKIE	CZARNE BŁOTO DZ.NR.120/32	200
23.	Nie występuje	OD DZIAŁKI NR.148/1 W ZAROŚLU CIENKIM-DO DZIAŁKI NR.139/1 W ZAROŚLU CIENKIM	CZARNE BŁOTO DZ.NR.120/15,120/31	290
CZARNOWO				
24.	Nie występuje	OD ULICY JARZĘBINOWEJ - DO ULICY AKACJOWEJ	CZARNOWO DZ.NR.436/1	505
25.	Nie występuje	ULICA MODRZEWIOWA	CZARNOWO DZ.NR. 436/7,436/13,436/18	455
26.	Nie występuje	ULICA BRZOZOWA	CZARNOWO DZ.NR. 436/3,436/8,436/14,436/19	730
27.	Nie występuje	ULICA SOSNOWA	CZARNOWO DZ.NR.436/6	340
28.	Nie występuje	ULICA JODŁOWA	CZARNOWO DZ.NR.436/11	420
29.	Nie występuje	ULICA CIŚWA	CZARNOWO DZ.NR.436/4, 436/9,436/15,436/20	570
30.	Nie występuje	ULICA ŚWIERKOWA	CZARNOWO DZ.NR.436/5,436/10,436/16	440
31.	Nie występuje	ULICA WRZOSOWA	CZARNOWO DZ.NR.219	655
32.	Nie występuje	OD DRÓGI KRAJOWEJ NR.80-KANAŁ GÓRNY-DZIAŁKI NR.3240/2	CZARNOWO DZ.NR.243/1, 242/7,197,436/12,167	1625
33.	Nie występuje	OD ULICY ORZECHOWEJ-DZIAŁKA NR.247/6	CZARNOWO DZ.NR.246/29,246/30	530
34.	Nie występuje	OD DRÓGI KRAJOWEJ NR.80-DZIAŁKA NR.252/1	CZARNOWO DZ.NR.259, 257/14	430

35.	Nie występuje	OD DROGI KRAJOWEJ NR.80-DZIAŁKA NR.241/8	CZARNOWO DZ.NR.262,254,250	900
36.	Nie występuje	OD DROGI KRAJOWEJ NR.80-DROGA GMINNA 100208C	CZARNOWO DZ.NR.305,384/1	530
37.	Nie występuje	OD DROGI KRAJOWEJ NR.80-KANAŁ DOLNY	CZARNOWO DZ.NR.308	165
38.	Nie występuje	OD DROGI WOJEWÓDZKIEJ NR.249-KANAŁ GÓRNY	CZARNOWO DZ.NR.95	740
39.	Nie występuje	DO DROGI KRAJOWEJ NR.80-DZIAŁKA NR.3258	CZARNOWO DZ.NR.78	290
40.	Nie występuje	ULICA AZALIOWA	CZARNOWO DZ.NR.232/13,232/6,236/8	200
GÓRSK				
41.	Nie występuje	DZIAŁKI NR.19/36- WAŁ WIŚLANY	GÓRSK DZ.NR.39,216, 243,240	1220
42.	Nie występuje	DZIAŁKA NR.3232/9- ULICA NADWIŚLAŃSKA	GÓRSK DZ.NR.101/2,331	1100
43.	Nie występuje	ULICA CZEREMCHOWA	GÓRSK DZ.NR.148,154,345	1400
44.	Nie występuje	DZIAŁKA NR.3230/4 - ULICA NADWIŚLAŃSKA	GÓRSK DZ.NR.493,448	1580
45.	Nie występuje	ULICA BAZANTOWA	GÓRSK DZ.NR.483	400
46.	Nie występuje	OD ULICY NADWIŚLAŃSKIEJ - DZIAŁKA NR.422/43	GÓRSK DZ.NR.421/1	350
47.	Nie występuje	ULICA SZKOLNA	GÓRSK DZ.NR.617/1,8/1,11/1	245
48.	Nie występuje	ULICA LEŚNA	GÓRSK DZ.NR.20	275
49.	Nie występuje	ULICA CIASNA	GÓRSK DZ.NR.58/11,46/10	160
50.	Nie występuje	ULICA WSPÓLNA	GÓRSK DZ.NR.58/11.	130
51.	Nie występuje	ULICA TOPOLOWA	GÓRSK DZ.NR.59	145
52.	Nie występuje	ULICA MODRZEWIOWA	GÓRSK DZ.NR.67	190
GUTOWO				
53.	Nie występuje	OD DROGI GMINNEJ 100137C - DROGA POWIATOWA 2001 W ŁĄŻYNIE	GUTOWO DZ.NR.231,75 ŁĄŻYN DZ.NR.323	1860
54.	Nie występuje	ULICA MIEDZIANA	GUTOWO DZ.NR.87, 194/2,192	1320
55.	Nie występuje	ULICA ŻŁOTA	GUTOWO DZ.NR.194/18, 194/14,194/24	345

56.	Nie występuje	OD DZIAŁKI NR.239 - DZIAŁKA NR.3218/2	GUTOWO DZ.NR.207.245/2.245/3	850	
57.	Nie występuje	OD DROGI GMINNEJ 100137C - DZIAŁKA NR.3222/5	GUTOWO DZ.NR.228/16	450	
58.	Nie występuje	OD DROGI GMINNEJ 100156C - DROGA GMINNA 100137C	GUTOWO DZ.NR.227/3.226/12	520	
59.	Nie występuje	OD DROGI GMINNEJ 100137C - DZIAŁKA NR.223/1	GUTOWO DZ.NR.224	425	
PĘDZEWO					
60.	Nie występuje	OD DROGI GMINNEJ 100180C-DZIAŁKA NR.270	PĘDZEWO DZ.NR.414	235	
61.	Nie występuje	OD DROGI GMINNEJ 100199C-DZIAŁKA NR.439/5	PĘDZEWO DZ.NR.437	470	
62.	Nie występuje	OD DROGI GMINNEJ 100180C-WAŁ WIŚLANY	PĘDZEWO DZ.NR.461/1.482,466	1230	
63.	Nie występuje	OD DROGI GMINNEJ 100199C-KANAŁ DOLNY	PĘDZEWO DZ.NR.295,294/5,298/3	320	
64.	Nie występuje	OD DROGI GMINNEJ 100199C-DZIAŁKA NR.330/3	PĘDZEWO DZ.NR.292,324,330/2	820	
65.	Nie występuje	OD DROGI GMINNEJ 100199C - DZIAŁKA 316/2	PĘDZEWO DZ.NR.501,408	720	
66.	Nie występuje	OD DROGI KRAJOWEJ NR.80-DZIAŁKA NR.81/1	PĘDZEWO DZ.NR.59	230	
67.	Nie występuje	OD DROGI KRAJOWEJ NR.80-DROGA GMINNA 100199C	PĘDZEWO DZ.NR.139,108	965	
ROZGARTY					
68.	Nie występuje	ULICA JAŁOWCOWA	ROZGARTY DZ.NR.60/17,61/12	400	
69.	Nie występuje	ULICA LOTNICZA	ROZGARTY DZ.NR.78/9.	205	
70.	Nie występuje	ULICA SARNIA	ROZGARTY DZ.NR.113,114/22	345	
71.	Nie występuje	ULICA LISIA	ROZGARTY DZ.NR.122/6,122/17	310	
72.	Nie występuje	ULICA ZIELONY ZAKĄTEK	ROZGARTY DZ.NR.122/53	215	
73.	Nie występuje	ULICA MAŚLAKOWA	ROZGARTY DZ.NR.66/9	140	
Siemień					
74.	Nie występuje	OD DROGI WOJEWÓDZKIEJ NR.597 - DZIAŁKA NR.221/4	SIEMIEŃ DZ.NR.213	380	

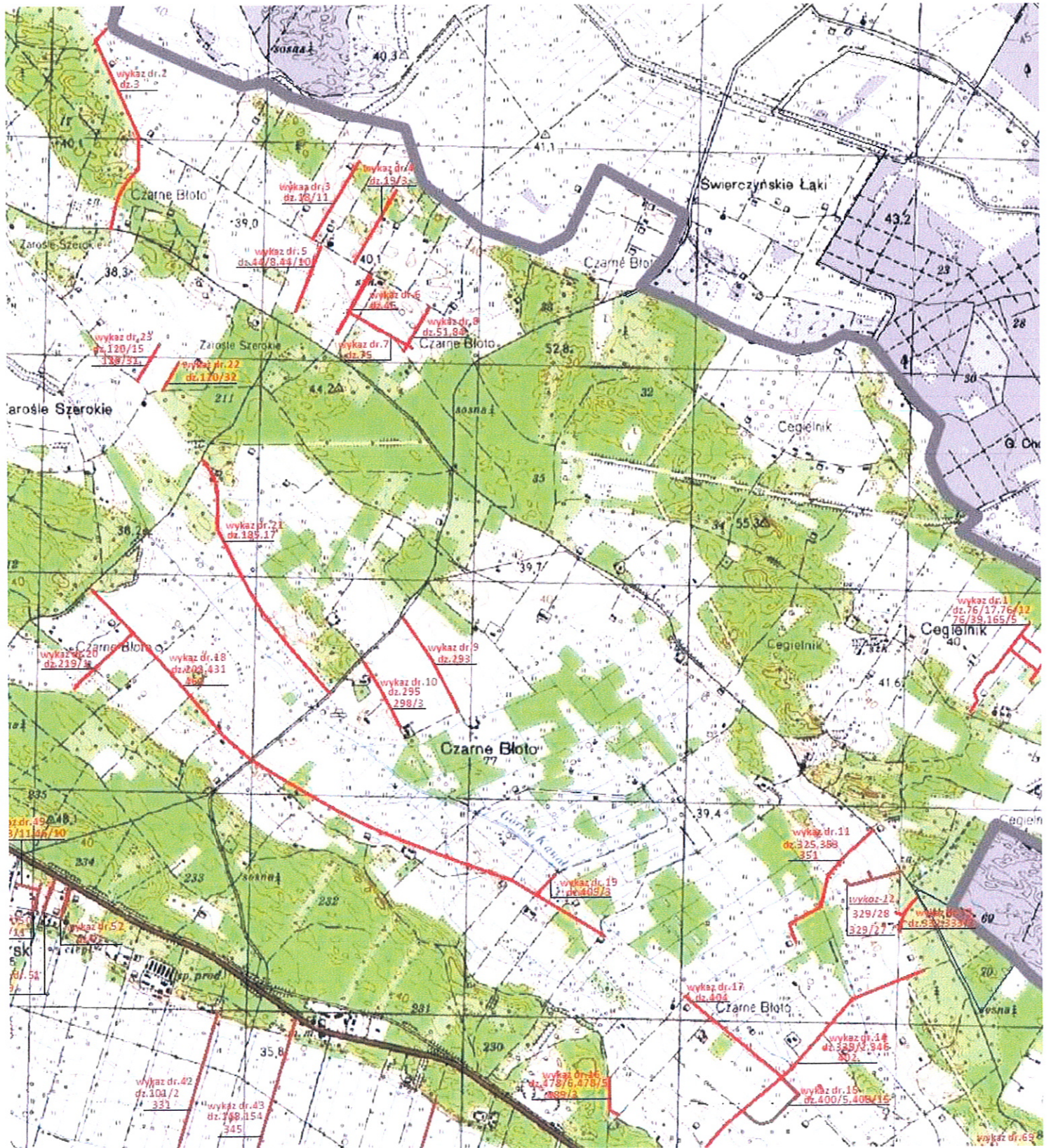
75.	Nie występuje	OD DROGI WOJEWÓDZKIEJ 597 W CICHORADZU - DROGA GMINNA 100109C	CICHORADZ DZ.NR.30 SIEMOŃ DZ.NR.453	1650	
76.	Nie występuje	OD DROGI WOJEWÓDZKIEJ NR.597 - DZIAŁKA NR.403	SIEMOŃ DZ.NR.414	545	
77.	Nie występuje	OD DROGA WOJEWÓDZKIEJ NR.597 - DZIAŁKA NR.366	SIEMOŃ DZ.NR.370	435	
78.	Nie występuje	OD DROGI WOJEWÓDZKIEJ NR.597 - DZIAŁKA NR.140	SIEMOŃ DZ.NR.168	1070	
79.	Nie występuje	OD DROGI WOJEWÓDZKIEJ NR.597 W CICHORADZU - DROGA GMINNA 100106C W SIEMONIU	CICHORADZ DZ.NR.5 SIEMOŃ DZ.NR.151,139	2300	
80.	Nie występuje	OD DROGI GMINNEJ 100106C - DZIAŁKA NR.71/1	SIEMOŃ DZ.NR.88	525	
81.	Nie występuje	OD DROGI GMINNEJ 100104C - DZIAŁKA NR.56/1	SIEMOŃ DZ.NR.58,63	930	
STARY TORUŃ					
82.	Nie występuje	ULICA SOSNOWA	PRZYSIEK DZ.NR.243/22,244/19	285	
83.	Nie występuje	ULICA BRZozOWA	PRZYSIEK DZ.NR.243/22	245	
84.	Nie występuje	ULICA KROKUSOWA	PRZYSIEK DZ.NR.248/47,249/35	170	
85.	Nie występuje	ULICA NARCZOWA	PRZYSIEK DZ.NR.249/35	315	
86.	Nie występuje	ULICA WSPÓLNA	STARY TORUŃ DZ.NR.271/9,273/6,273/10	320	
87.	Nie występuje	ULICA ŚWIERKOWA	PRZYSIEK DZ.NR.269/21	210	
88.	Nie występuje	ULICA MORELOWA	PRZYSIEK DZ.NR.279/43	185	
89.	Nie występuje	ULICA KASZTANOWA	PRZYSIEK DZ.NR.279/15	295	
90.	Nie występuje	ULICA KRĘTA	STARY TORUŃ DZ.NR.186/8	265	
91.	Nie występuje	ULICA NAGIETKOWA	STARY TORUŃ DZ.NR.188/7	220	
92.	Nie występuje	ULICA GOŹDZIKOWA	STARY TORUŃ DZ.NR.196/53	130	
93.	Nie występuje	ULICA KONWALIOWA	STARY TORUŃ DZ.NR.194/27,195/23,196/19	330	
94.	Nie występuje	ULICA AZALIOWA	STARY TORUŃ DZ.NR.193/29,194/17	270	
95.	Nie występuje	ULICA PAPROCI	STARY TORUŃ DZ.NR.193/24, 194/16,194/18,195/12,196/7	490	
96.	Nie występuje	ULICA ASTROWA	STARY TORUŃ DZ.NR.196/20,195/1	210	

TOPORZYSKO

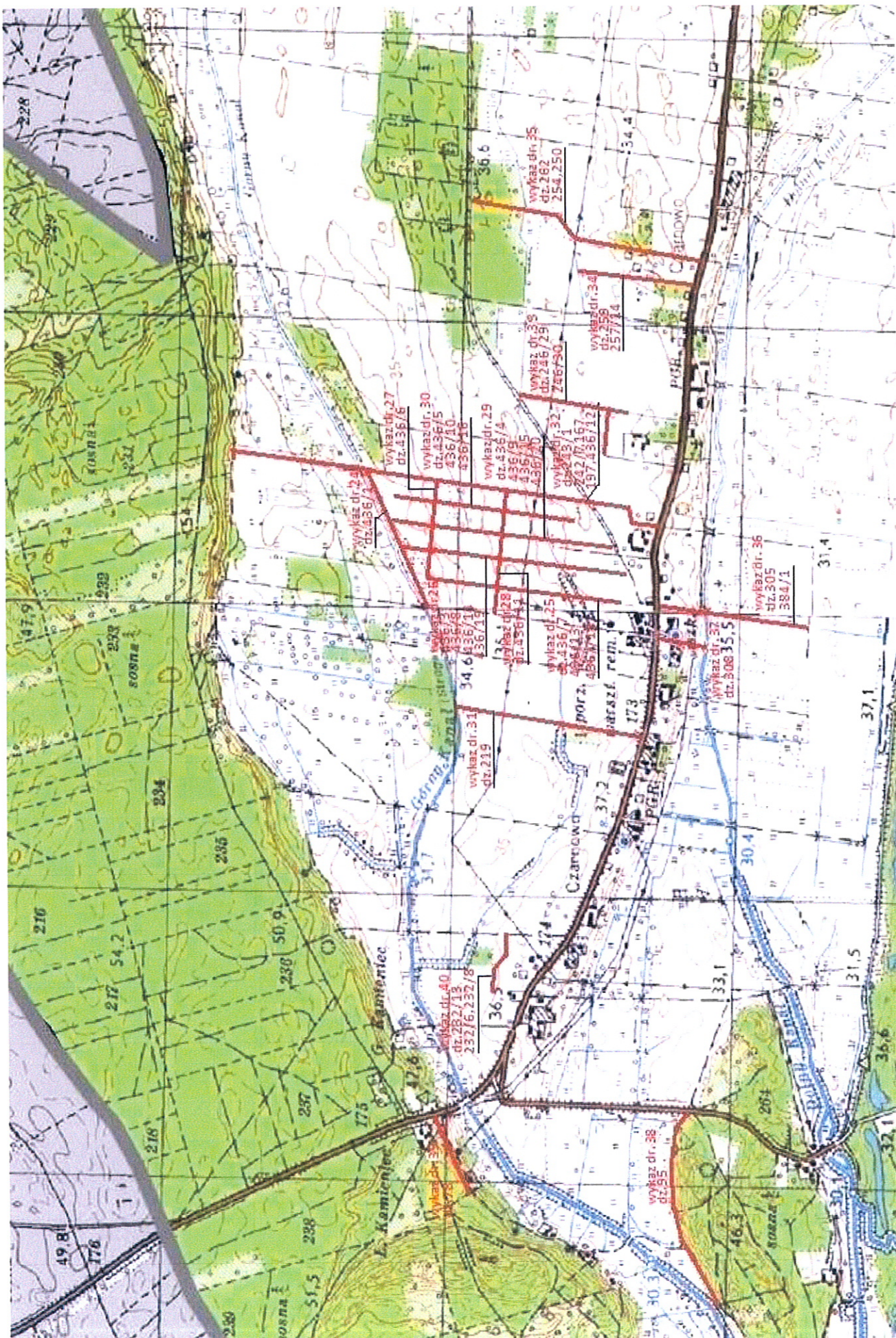
98.	Nie występuje		OD DROGI GMINNEJ 100122C-DROGA GMINNA 100122C	TOPORZYSKO DZ.NR.170/10	250	
99.	Nie występuje		OD DZIAŁKI NR.51/21-DROGA GMINNA 100120C	TOPORZYSKO DZ.NR.51/9, 51/10,51/20,51/22	265	
ZŁAWIEŚ MAŁA						
100.	Nie występuje		OD ULICY TOPOLOWEJ - DO ULICY WRZOSOWEJ	ZŁAWIEŚ MAŁA DZ.NR.249,261	790	
101.	Nie występuje		ULICA WRZOSOWA	ZŁAWIEŚ MAŁA DZ.NR.261	960	
102.	Nie występuje		ULICA JODŁOWA	ZŁAWIEŚ MAŁA DZ.NR.179/19	130	
103.	Nie występuje		ULICA MODRZEWIOWA	ZŁAWIEŚ MAŁA DZ.NR.178/98	195	
104.	Nie występuje		ULICA JESIONOWA	ZŁAWIEŚ MAŁA DZ.NR.178/34	100	
105.	Nie występuje		ULICA ŚWIERKOWA	ZŁAWIEŚ MAŁA DZ.NR.178/96	290	
106.	Nie występuje		ULICA DAGLEZIOWA	ZŁAWIEŚ MAŁA DZ.NR.177/37	100	
107.	Nie występuje		ULICA CISOWA	ZŁAWIEŚ MAŁA DZ.NR.178/90	210	
108.	Nie występuje		ULICA PRZY LESIE	ZŁAWIEŚ MAŁA DZ.NR.194/16	405	
109.	Nie występuje		ULICA KLONOWA	ZŁAWIEŚ MAŁA DZ.NR.176/19	175	
110.	Nie występuje		ULICA SOSNOWA	ZŁAWIEŚ MAŁA DZ.NR.153/11	625	
111.	Nie występuje		ULICA DĘBOWA	ZŁAWIEŚ MAŁA DZ.NR.123	590	
112.	Nie występuje		ULICA BRZOSOWA	ZŁAWIEŚ MAŁA DZ.NR.153/11	725	
113.	Nie występuje		ULICA OSIEDŁOWA	ZŁAWIEŚ MAŁA DZ.NR.195,187	320	
114.	Nie występuje		OD DROGI GMINNEJ 100129 - DZIAŁKA NR.71	ZŁAWIEŚ MAŁA DZ.NR.71/5.	730	
ZŁAWIEŚ WIELKA						
115.	Nie występuje		ULICA DĘBOWA	ZŁAWIEŚ WIELKA DZ.NR.102/3.	140	
116.	Nie występuje		ULICA MŁODZIEŻOWA	ZŁAWIEŚ WIELKA DZ.NR.113/3,128	320	
117.	Nie występuje		ULICA KRÓTKA	ZŁAWIEŚ WIELKA DZ.NR.150	125	

118.	Nie występuje	ULICA SŁONECZNA	ZŁAWIEŚ WIELKA DZ.NR.184, 207,218/2,219/7,243	420	
119.	Nie występuje	ULICA SZKOLNA	ZŁAWIEŚ WIELKA DZ.NR.168/2,169	280	
120.	Nie występuje	OD DROGI KRAJOWEJ NR.80-PĘDZEWO	ZŁAWIEŚ WIELKA DZ .NR.235	275	
121.	Nie występuje	OD DROGI KRAJOWEJ NR.80- DZIAŁKA NR.379	ZŁAWIEŚ WIELKA DZ.NR.376/2,374/17,374/16,374/15,374/14	395	
122.	Nie występuje	OD DROGI KRAJOWEJ NR.80-DZIAŁKA NR.361	ZŁAWIEŚ WIELKA DZ.NR.360	425	
123.	Nie występuje	OD DROGI KRAJOWEJ NR.80-KANAŁ DOLINY	ZŁAWIEŚ WIELKA DZ.NR. 307/6, 306,308/2,308/4	1400	
124.	Nie występuje	OD DROGI KRAJOWA NR.80-DZIAŁKA NR.474	ZŁAWIEŚ WIELKA DZ.NR.252	410	

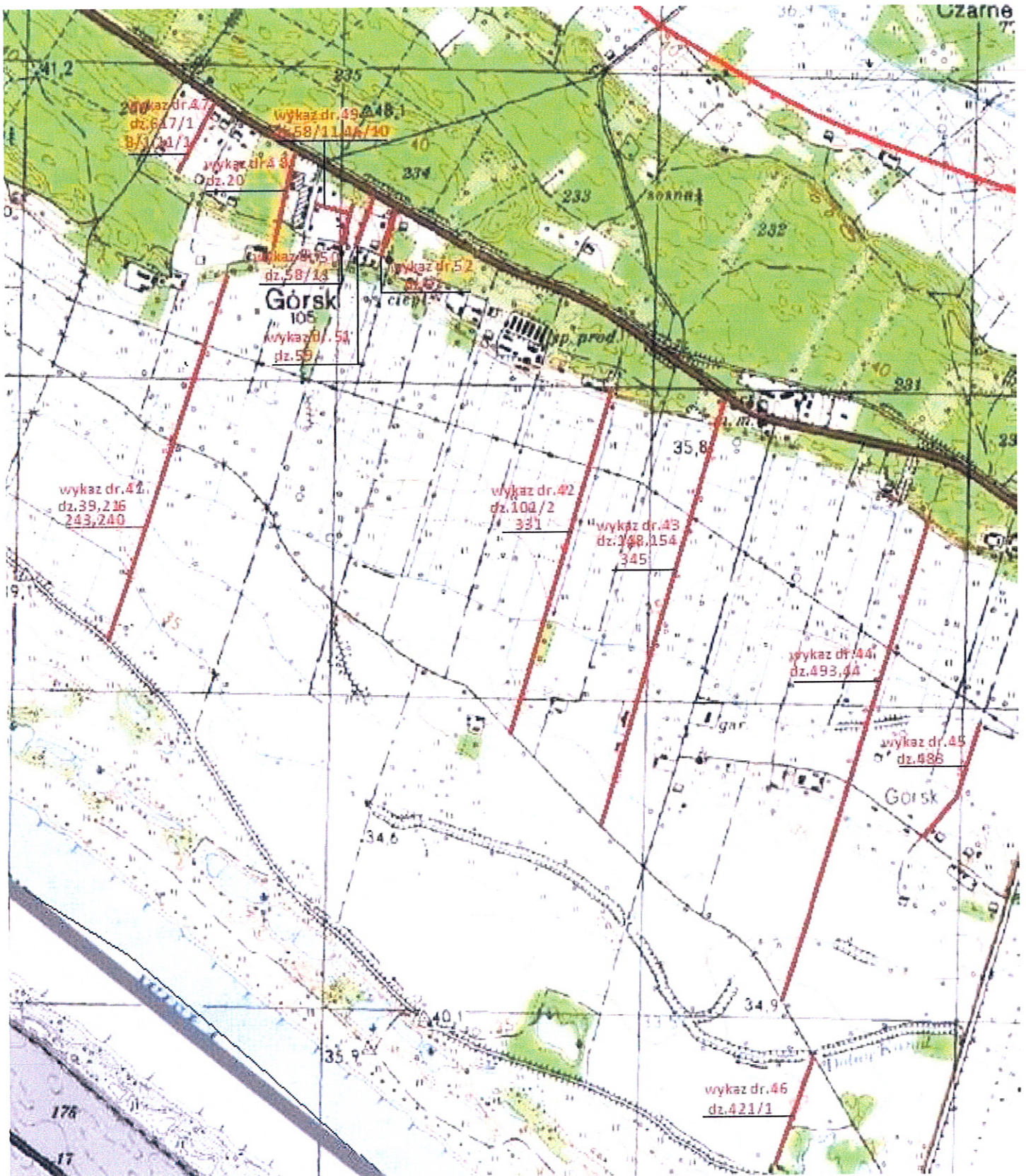
Załącznik Nr 2
do uchwały Nr XXXII/235/2013
Rady Gminy Zławieś Wielka
z dnia 30 grudnia 2013 r.



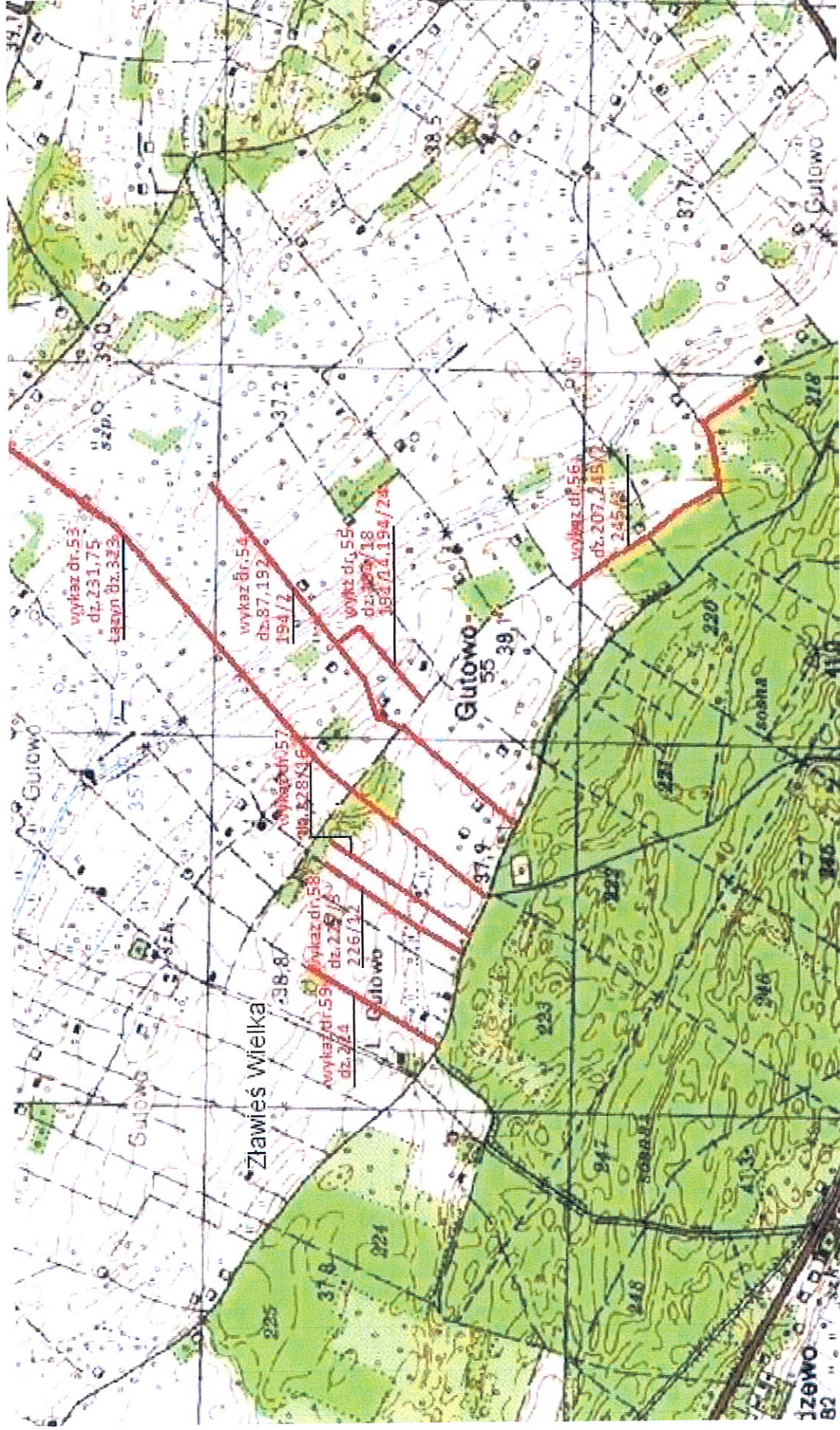
Załącznik Nr 3
do uchwały Nr XXXII/235/2013
Rady Gminy Zławieś Wielka
z dnia 30 grudnia 2013 r.

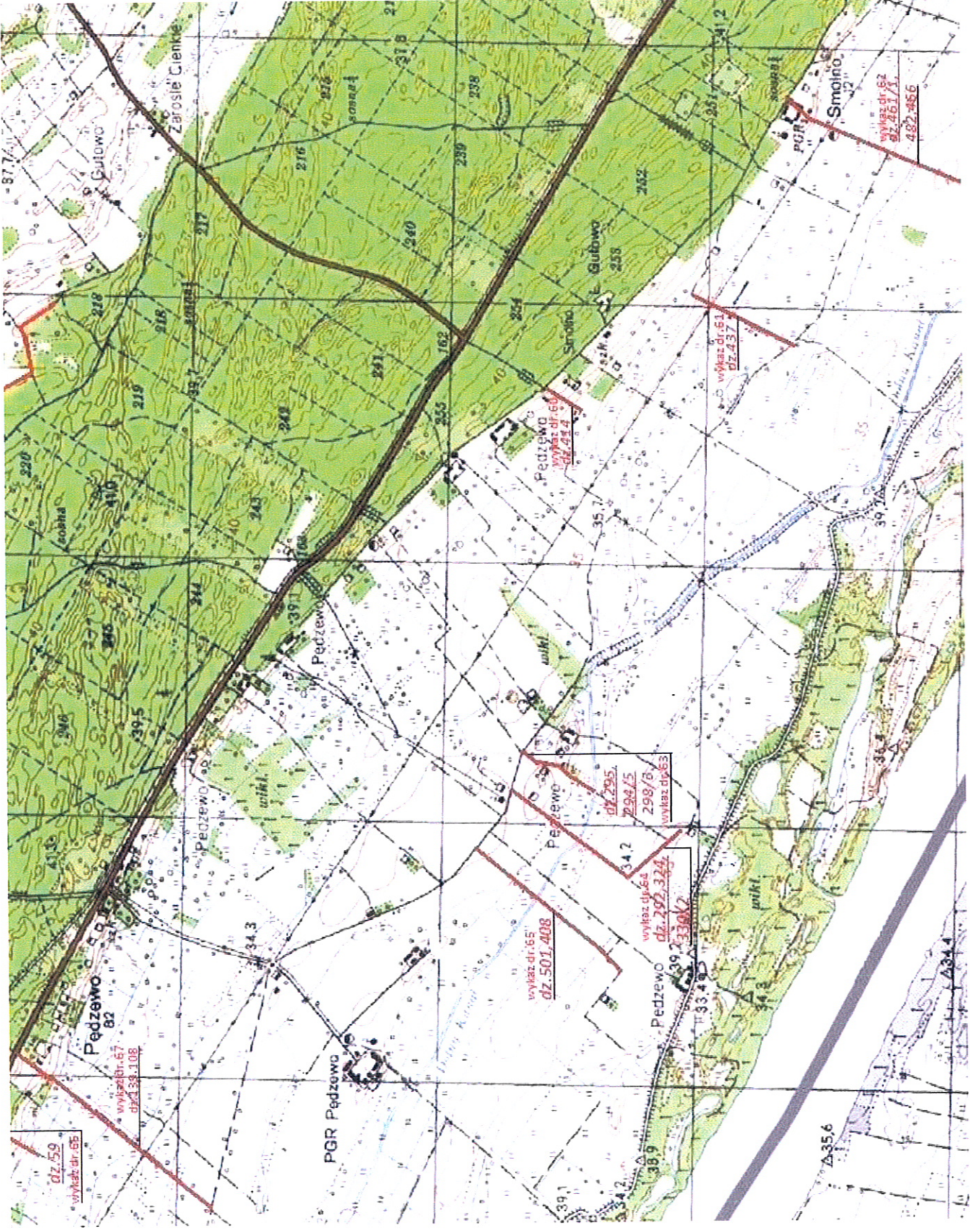


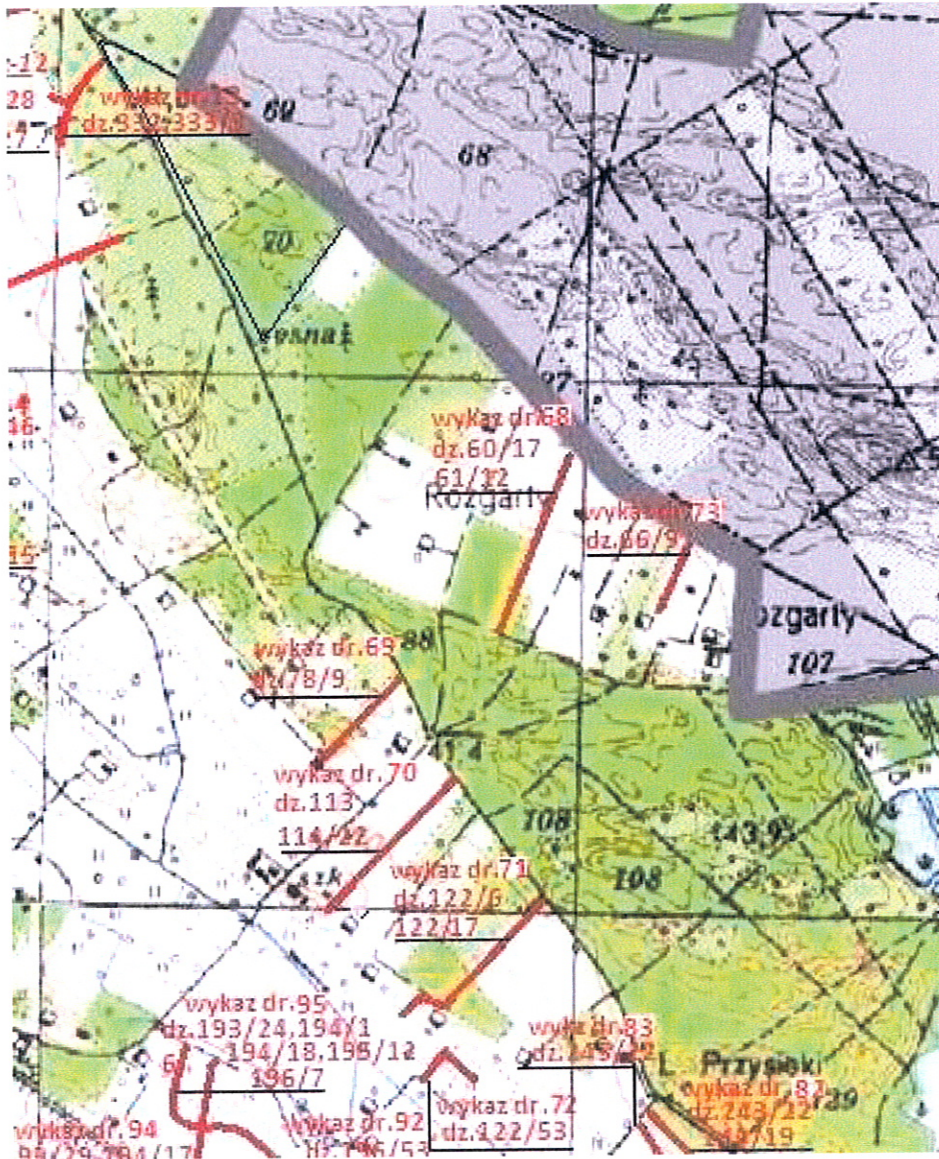
Załącznik Nr 4
do uchwały Nr XXXII/235/2013
Rady Gminy Zławieś Wielka
z dnia 30 grudnia 2013 r.

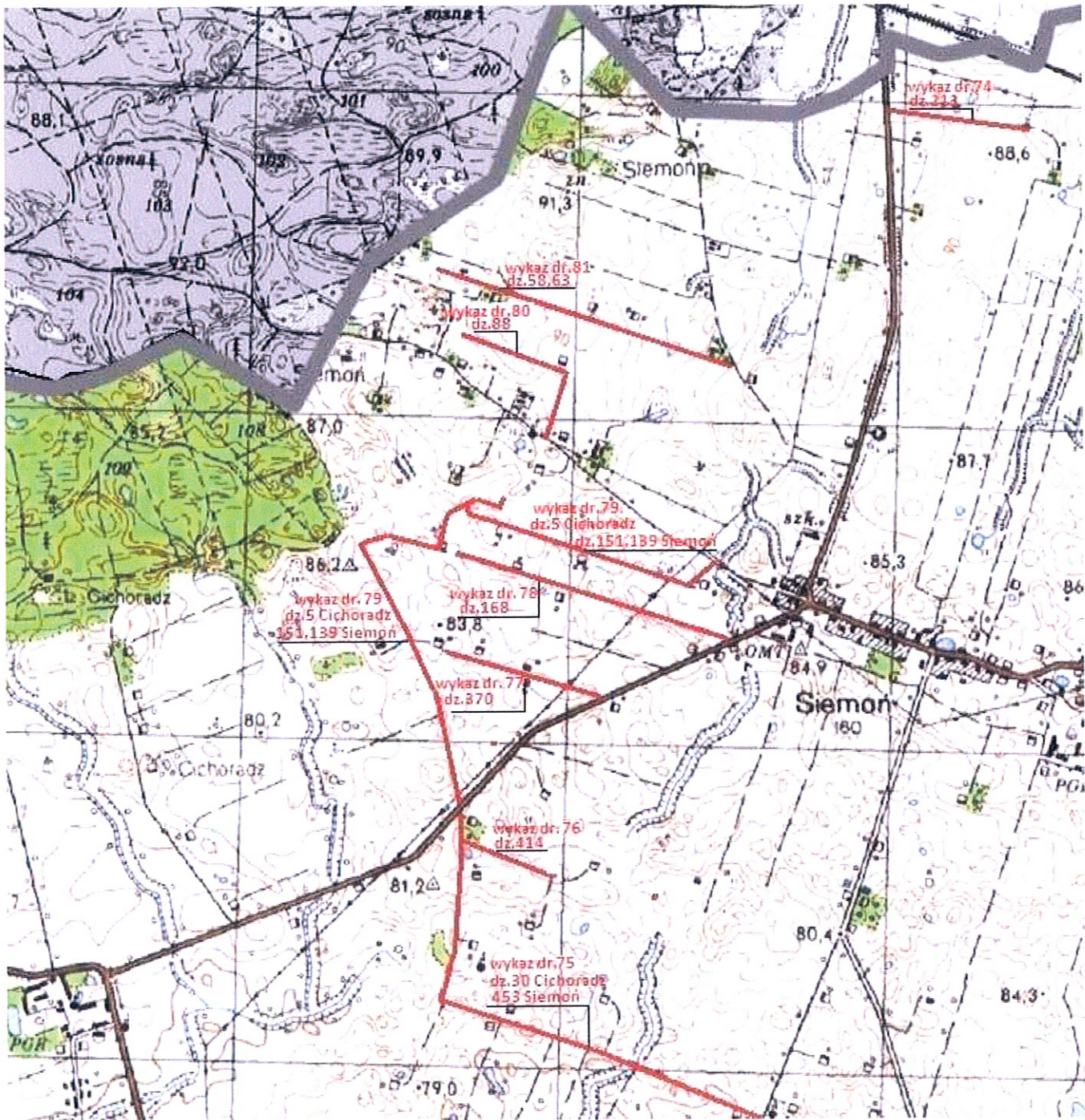


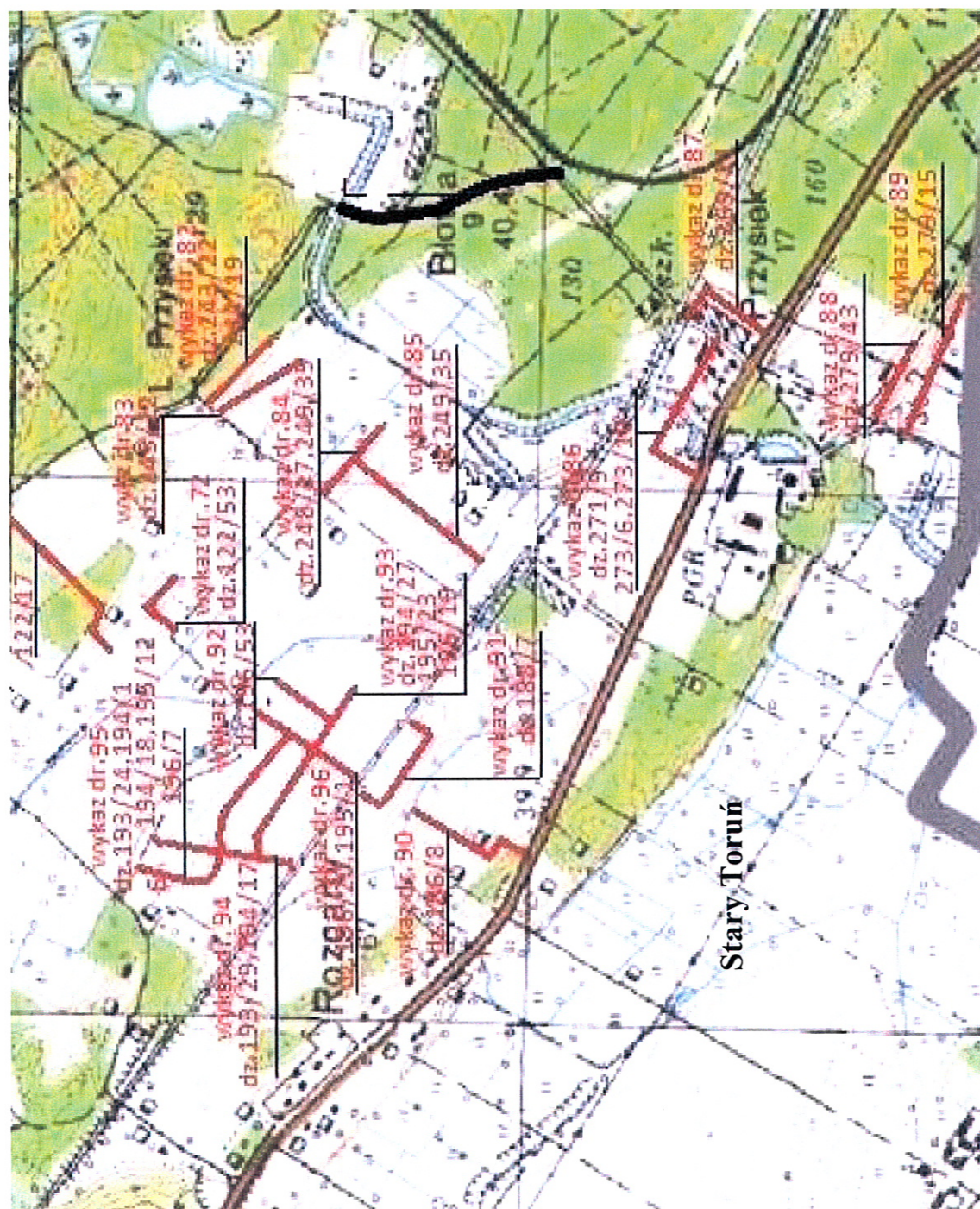
Załącznik Nr 5
do uchwały Nr XXXII/235/2013
Rady Gminy Zławieś Wielka
z dnia 30 grudnia 2013 r.







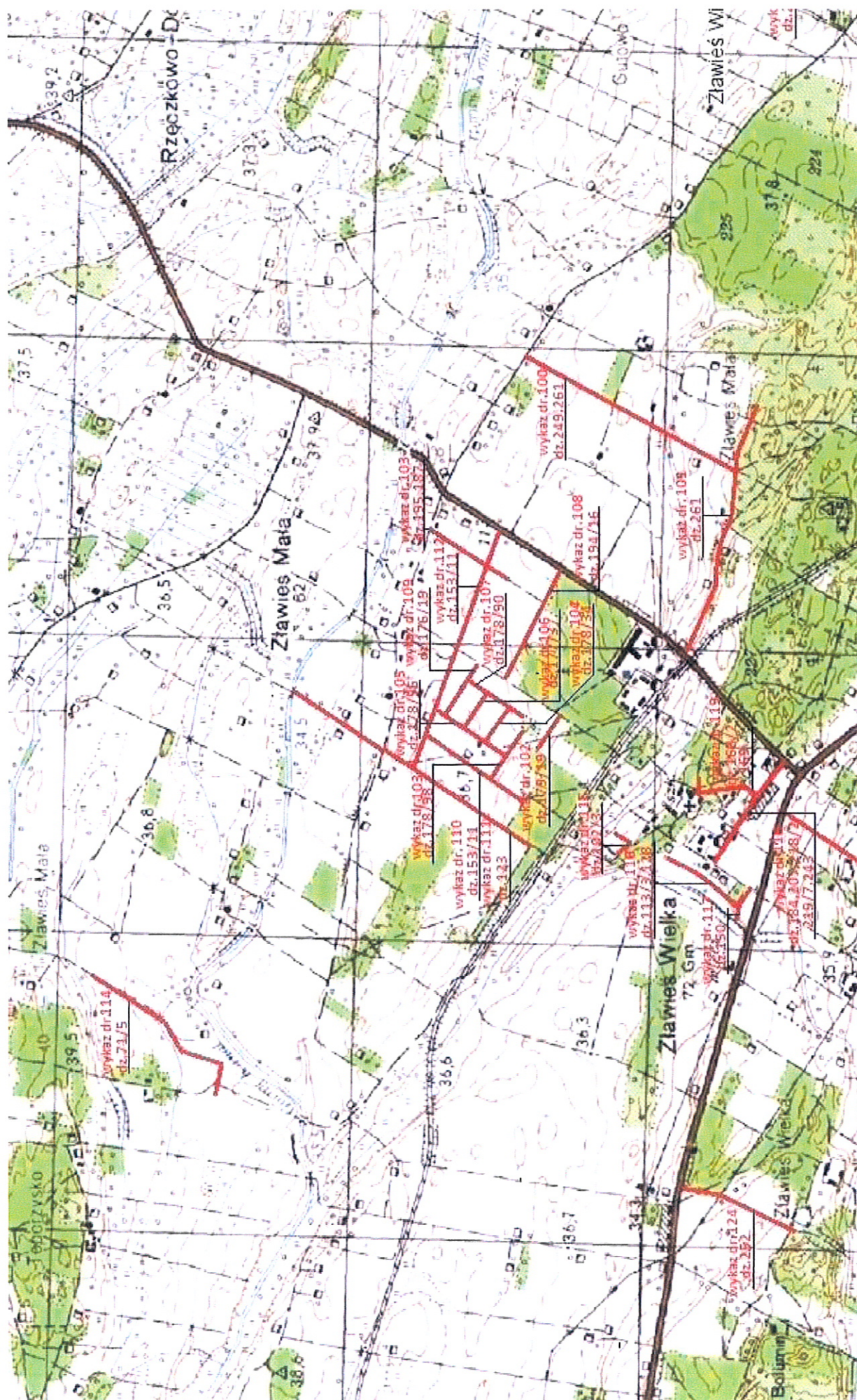




Stary Toruń



Załącznik Nr 11
do uchwały Nr XXXII/235/2013
Rady Gminy Zławieś Wielka
z dnia 30 grudnia 2013 r.



Załącznik Nr 12
do uchwały Nr XXXII/235/2013
Rady Gminy Zławieś Wielka
z dnia 30 grudnia 2013 r.

