

UCHWAŁA NR XXXI/223/2013
RADY GMINY ZŁAWIEŚ WIELKA
z dnia 28 listopada 2013 r.

w sprawie przystąpienia do sporządzenia miejscowego planu zagospodarowania przestrzennego dla działek położonych w: południowo-wschodniej części miejscowości Czarne Błoto, centralnej części miejscowości Górsk, centralnej części miejscowości Gutowo, wschodniej części miejscowości Rozgarty, południowo-zachodniej części miejscowości Rzęczkowo, centralnej i zachodniej części miejscowości Stary Toruń, południowej części miejscowości Zarośle Cienkie, północno-zachodniej części miejscowości Zławieś Mała, centralnej i zachodniej części miejscowości Zławieś Wielka – gmina Zławieś Wielka.

Na podstawie art. 18 ust. 2 pkt 15 ustawy z dnia 8 marca 1990r. o samorządzie gminnym (Dz. U. z 2013 r. poz. 594 z późn. zm.¹) oraz art. 14 ust. 1 ustawy z dnia 27 marca 2003r. o planowaniu i zagospodarowaniu przestrzennym (Dz. U. z 2012 r. poz. 647 z późn. zm.²)

Rada Gminy
uchwala, co następuje:

§ 1.1. Przystępuje się do sporządzenia miejscowego planu zagospodarowania przestrzennego dla działek położonych w: południowo-wschodniej części miejscowości Czarne Błoto, centralnej części miejscowości Górsk, centralnej części miejscowości Gutowo, wschodniej części miejscowości Rozgarty, południowo-zachodniej części miejscowości Rzęczkowo, centralnej i zachodniej części miejscowości Stary Toruń, południowej części miejscowości Zarośle Cienkie, północno-zachodniej części miejscowości Zławieś Mała, centralnej i zachodniej części miejscowości Zławieś Wielka – gmina Zławieś Wielka.

2. Granice obszaru objętego uchwałą przedstawione zostały na załącznikach graficznych oznaczonych numerami: 1 – 11.

§ 2. Traci moc uchwała Nr XXII/157/2013 Rady Gminy Zławieś Wielka z dnia 8 lutego 2013 r. w sprawie przystąpienia do sporządzenia miejscowego planu zagospodarowania przestrzennego dla działek położonych w: południowo-wschodniej części miejscowości Czarne Błoto, centralnej części miejscowości Górsk, centralnej części miejscowości Gutowo, południowo-zachodniej części miejscowości Rzęczkowo, centralnej części miejscowości Siemoń, centralnej i zachodniej części miejscowości Stary Toruń, południowej części miejscowości Zarośle Cienkie, północno-zachodniej części miejscowości Zławieś Mała, centralnej i zachodniej części miejscowości Zławieś Wielka – gmina Zławieś Wielka.

§ 3. Traci moc uchwała Nr XXVII/186/2013 Rady Gminy Zławieś Wielka z dnia 26 czerwca 2013 r. w sprawie przystąpienia do sporządzenia miejscowego planu zagospodarowania przestrzennego dla działek położonych we wschodniej części miejscowości Rozgarty – gmina Zławieś Wielka.

§ 4. Wykonanie uchwały powierza się Wójtowi Gminy Zławieś Wielka.

§ 5. Uchwała wchodzi w życie z dniem podjęcia i podlega ogłoszeniu w sposób zwyczajowo przyjęty na terenie gminy.

Przewodniczący Rady Gminy

Piotr Pawlikowski

¹ zm. z 2013 r. poz. 645

² zm. z 2012 r. poz. 951, poz. 1445, z 2013 r. poz.21, poz. 405, poz.1238.

UZASADNIENIE

Opracowanie przedmiotowego miejscowego planu zagospodarowania przestrzennego wynika z nowych potrzeb związanych z rozwojem miejscowości: Czarne Błoto, Górsk, Gutowo, Rozgarty, Rzęczkowo, Stary Toruń, Zarośle Cienkie, Zławieś Mała, Zławieś Wielka – gmina Zławieś Wielka.

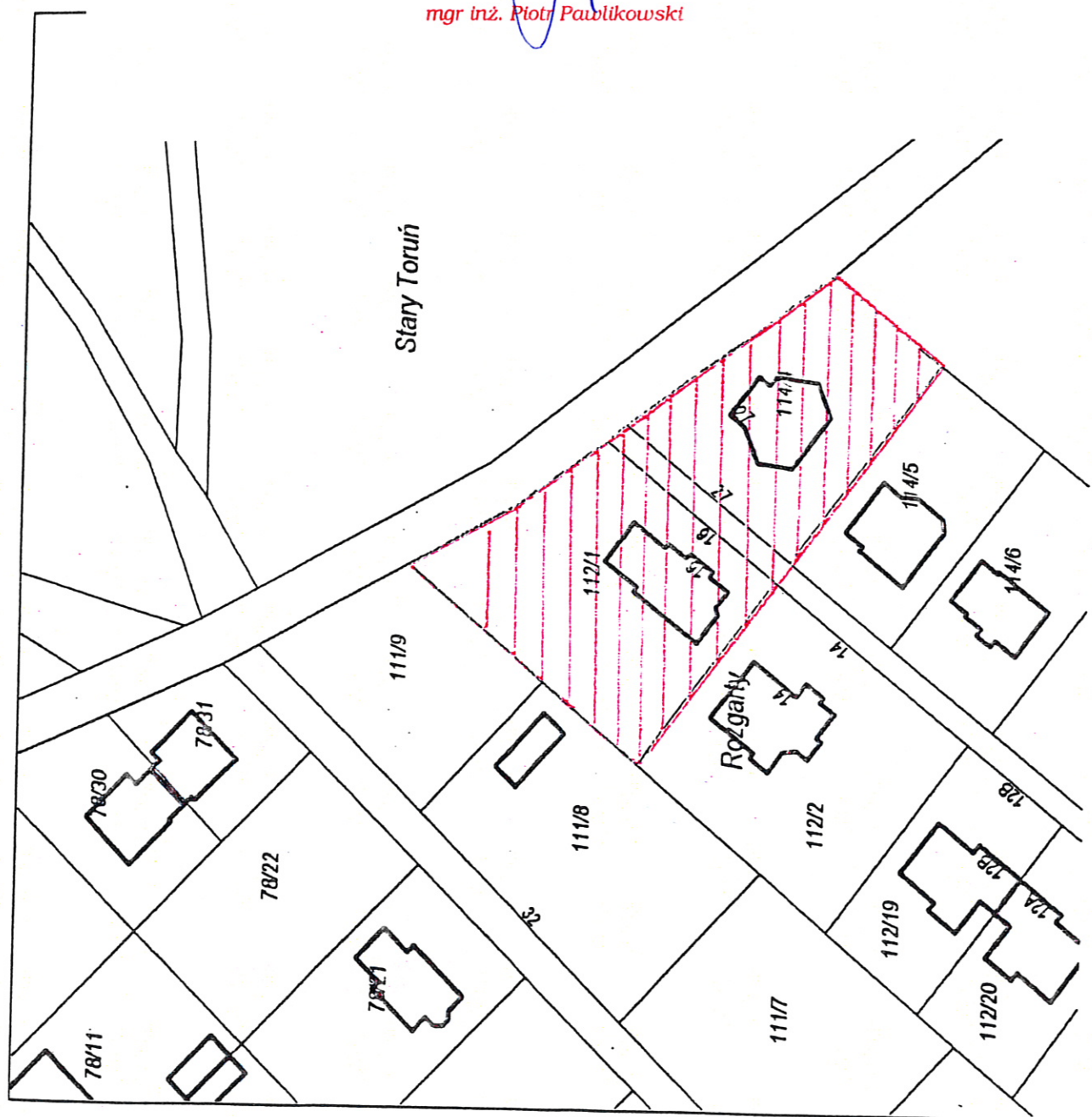
Dokonana przez Wójta Gminy analiza pozwoliła powziąć decyzję o zasadności opracowania miejscowego planu dla stosownych obszarów. Wążąc na powyższe, korzystając ze swych ustawowych uprawnień recypowanych na gruncie ustaw: 1) ustawy o samorządzie gminnym i 2) ustawy o planowaniu i zagospodarowaniu przestrzennym – po przedłożeniu przez Wójta Gminy pod rozwagę możliwości sporządzenia stosownego miejscowego planu zagospodarowania przestrzennego uznano iż jest to zamierzenie zewsząd zasadne. Powzięta uchwała stanowi zatem wyraz woli Rady Gminy względem kształtowania przestrzeni na terenie gminy. Powyższe wpisuje się w instytucję tzw. władztwa planistycznego gminy i jest przejawem racjonalnego gospodarowania przestrzenią gminy.

Przyjąć zatem należy że niniejsza Uchwała czyni zadość zarówno oczekiwaniom społeczności lokalnej jak również obowiązującym przepisom prawnym.

Załącznik Nr 1
do uchwały Nr XXXI/223/2013
Rady Gminy Zławieś Wielka
z dnia 28 listopada 2013 r.
Rozgarty

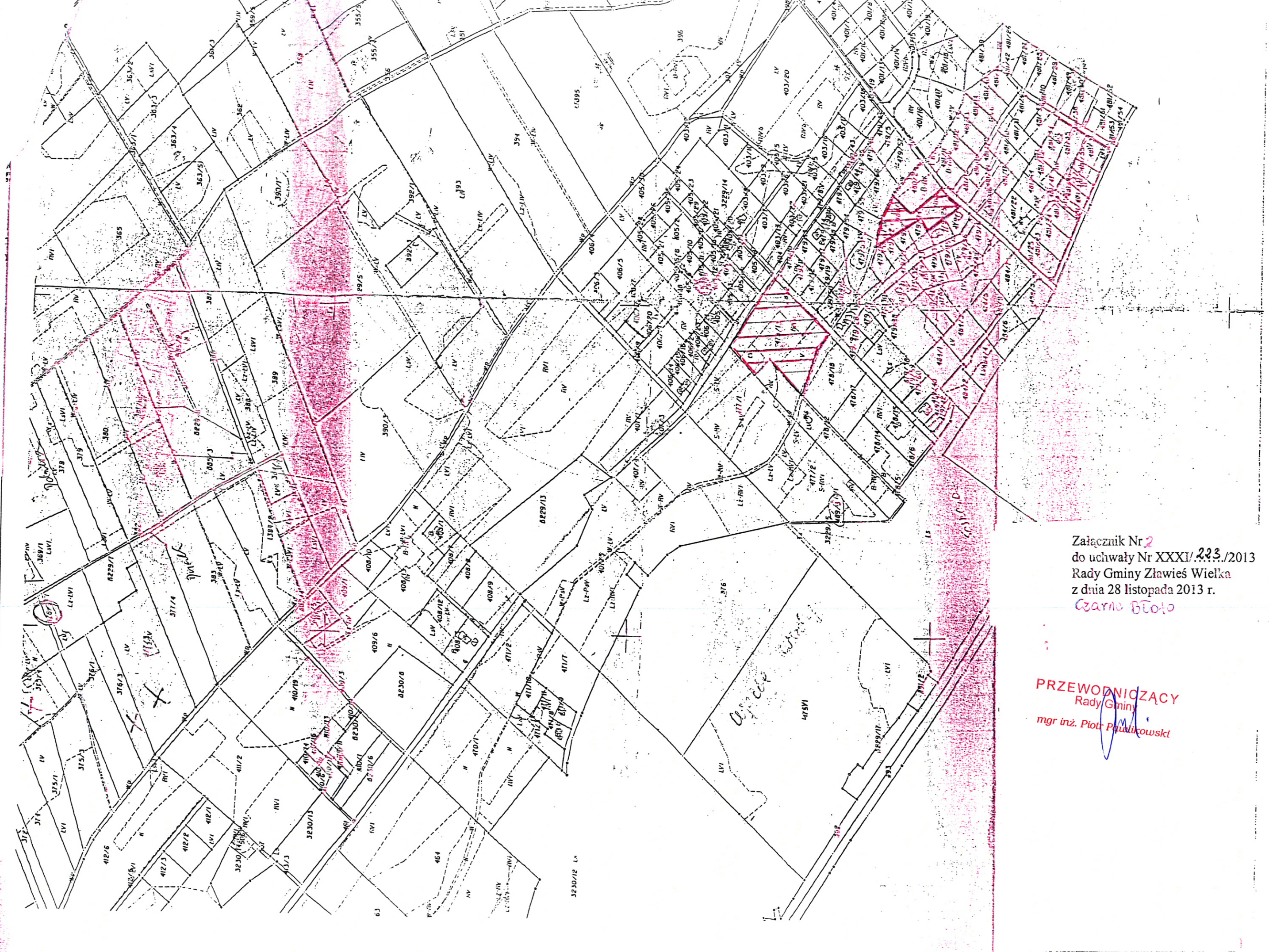
PRZEWODNICZĄCY
Rady Gminy

mgr inż. Piotr Paublikowski



https://mapa.powiatatorunski.pl/webewid/php/drukuj_wydruk.php?zakres_wydruk

114/114



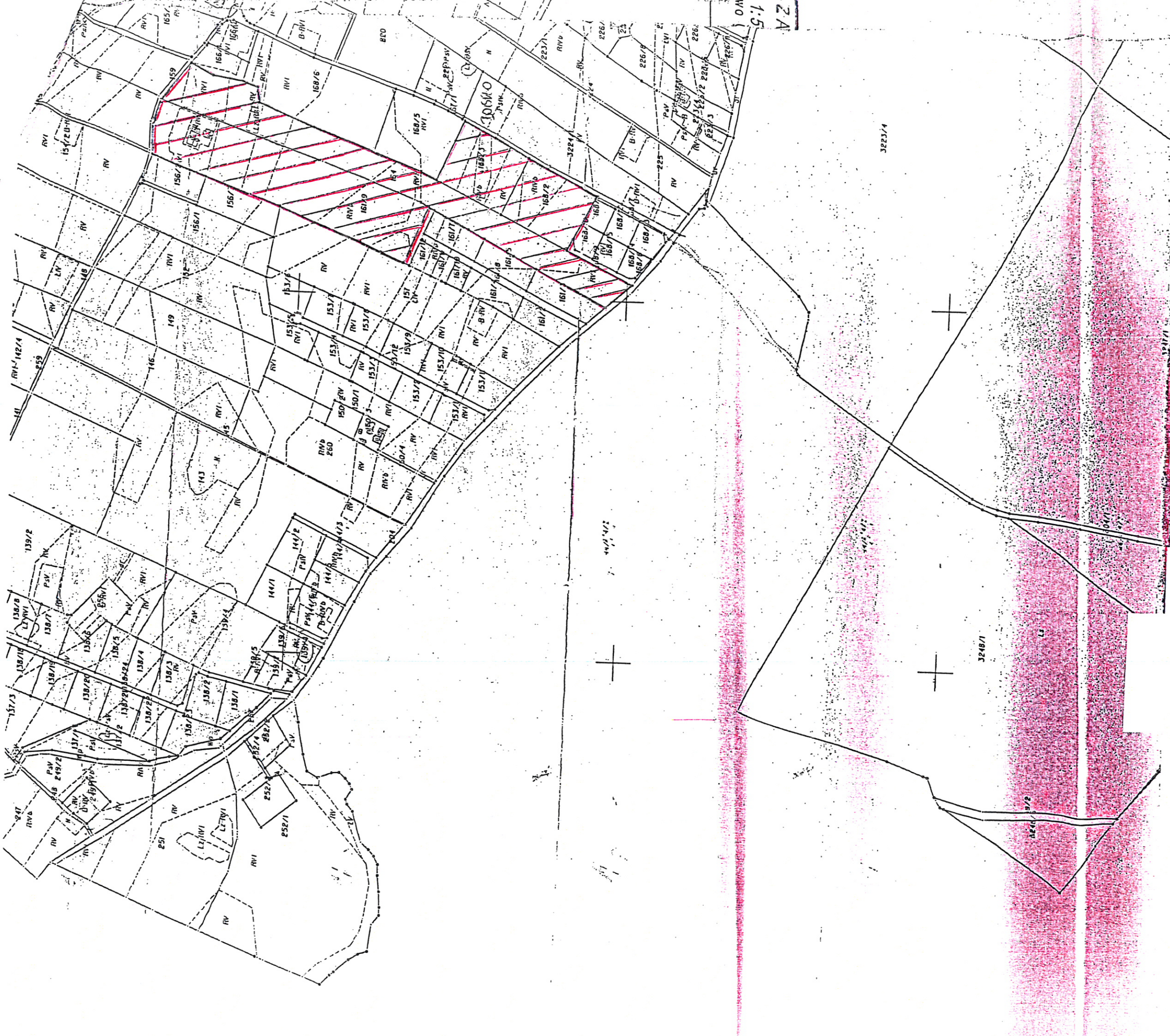
Załącznik Nr 2
do uchwały Nr XXXI/223./2013
Rady Gminy Zławieś Wielka
z dnia 28 listopada 2013 r.
Czarna Błota

PRZEWODNICZĄCY
Rady Gminy
mgr inż. Piotr Puzlikowski



Załącznik Nr 3
do uchwały Nr XXVI/223/2015
Rady Gminy zamieszkiwanie
z dnia 23 listopada 2015 r.
G-51sk

PRZEWODNICZĄCY
Rady Gminy
mgr inż. Piotr Pawlikowski

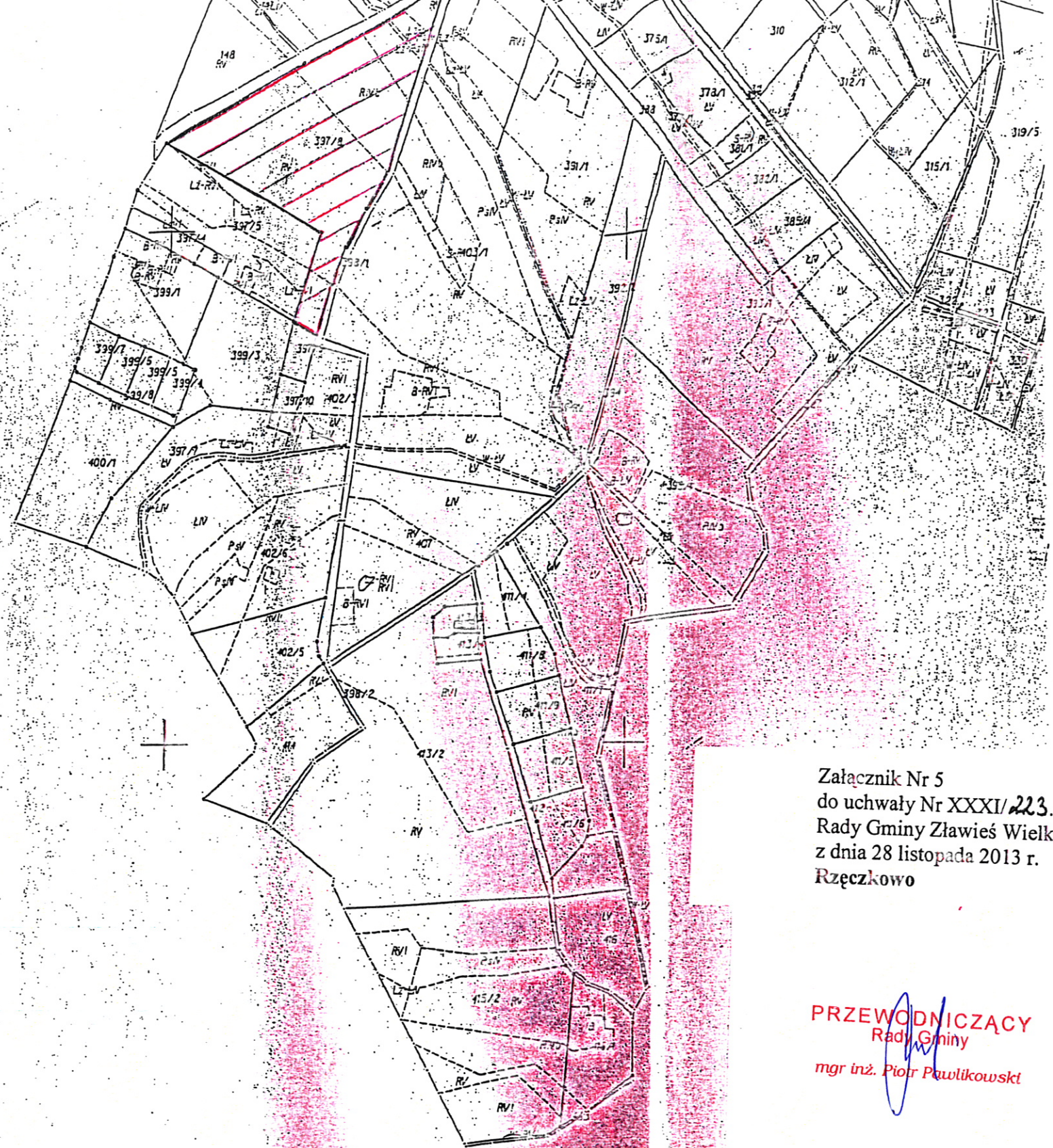


1:5
24

Handwritten signature

Załącznik Nr 4
do uchwały Nr XXXI/223/2013
Rady Gminy Zławieś Wielka
z dnia 28 listopada 2013 r.
Gutowo

PRZEWODNICZĄCY
Rady Gminy
mgr inż. Piotr Pawlikowski

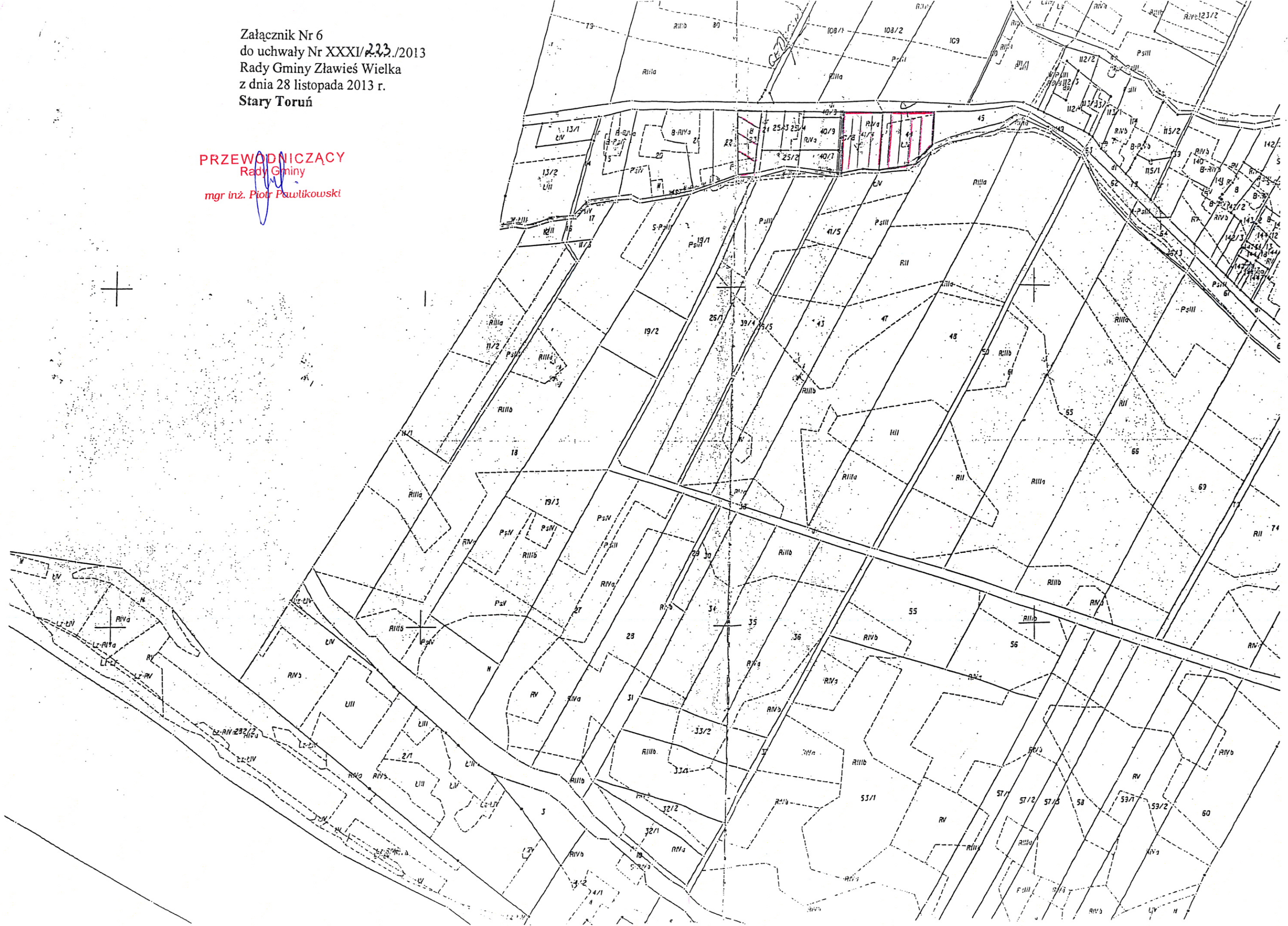


Załącznik Nr 5
do uchwały Nr XXXI/223./2013
Rady Gminy Zławieś Wielka
z dnia 28 listopada 2013 r.
Rzęczkowo

PRZEWODNICZĄCY
Rady Gminy
mgr inż. Piotr Pawlikowski

Załącznik Nr 6
do uchwały Nr XXXI/223./2013
Rady Gminy Zławieś Wielka
z dnia 28 listopada 2013 r.
Stary Toruń

PRZEWODNICZĄCY
Rady Gminy
mgr inż. Piotr Pawlikowski



WIDENSYJNEJ

5000
ul 0013:

OWE W TORUNIU
K DOKUMENTACJI
LITOGRAFICZNEJ
efszej mapy z oryginałem
o zasobu geodezyjnego
znieję.

fabryk Składowy Toruń.

skala 1:5000

ve do celów projektowych.

STARSZY GEODETA

(podpis)

Andrzej Krawczyk

Załącznik Nr 7
do uchwały Nr XXXI/223.../2013
Rady Gminy Zławieś Wielka
z dnia 28 listopada 2013 r.
Stary Toruń

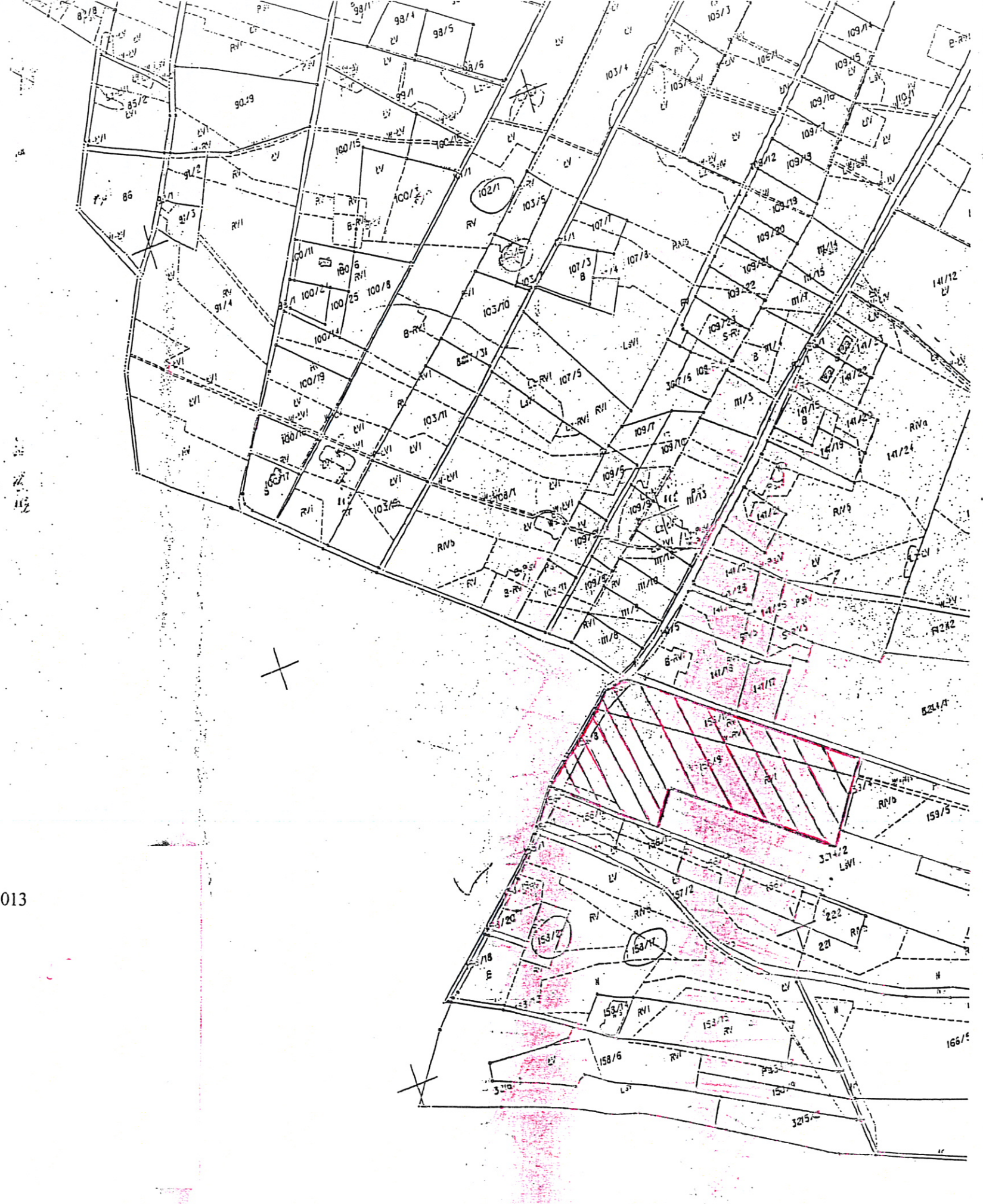
PRZEWODNICZĄCY
Rady Gminy
mgr inż. Piotr Pawlikowski



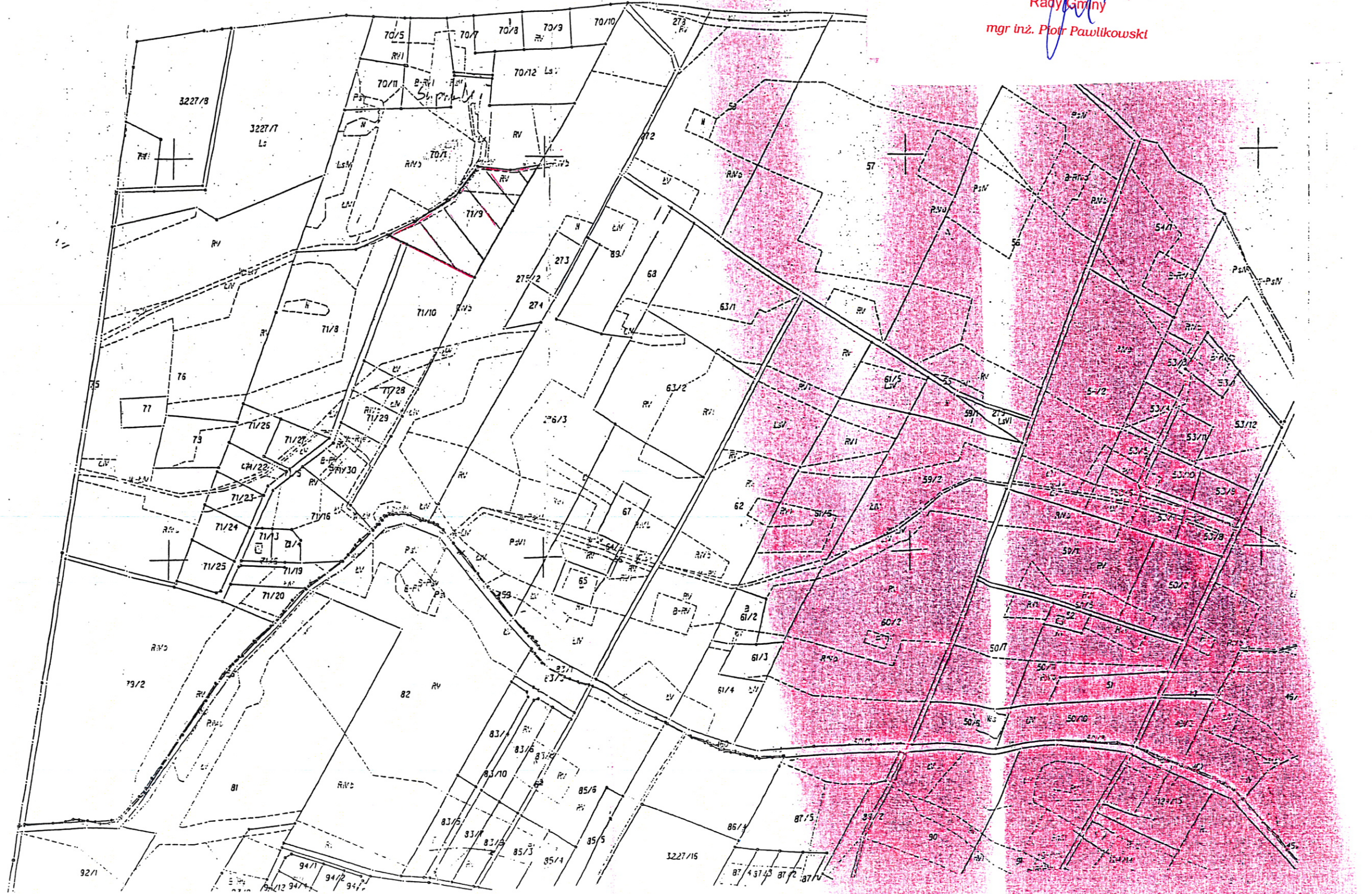
Załącznik Nr 8
do uchwały Nr XXXI/223./2013
Rady Gminy Zławieś Wielka
z dnia 28 listopada 2013 r.
Zarośle Cienkie

PRZEWODNICZĄCY
Rady Gminy

mgr inż. Piotr Pawlikowski



PRZEWODNICZĄCY
Rady Gminy
[Signature]
mgr inż. Piotr Pawlikowski



Województwo łódzkie

Załącznik Nr 10
do uchwały Nr XXXI/223/2013
Rady Gminy Zławieś Wielka
z dnia 28 listopada 2013 r.
Zławieś Wielka

PRZEWODNICZĄCY
Rady Gminy
mgr inż. Piotr Pablikowski

WO POWIĄZANE W TORUNIU
PRZY OSRODKU DOKUMENTACJI
ZYJNEJ I KARTOGRAFICZNEJ
się zgodność niniejszej mapy z oryginałami
to państwowego zasobu geod. i kartograficznego
i kartograficznego
sęd. D. K. Olszch 2 kwietnia 2014 r.
Piotr Pablikowski Skala 1:5000
3. Inne dane służące do celów projektowych
STACJA
14 (miejscowość)
Andrzej Kruczyk

WIDOK WIDOKU
1:5000
Lielka 0017:





Załącznik Nr 11
do uchwały Nr XXXI/223/2013
Rady Gminy Zławieś Wielka
z dnia 28 listopada 2013 r.
Zławieś Wielka

PRZEWODNICZĄCY
Rady Gminy
mgr inż. Piotr Paulikowski