

**UCHWAŁA NR XXX/222/2021
RADY GMINY ZŁAWIEŚ WIELKA**

z dnia 12 maja 2021 r.

w sprawie nadania nazwy ulicy w miejscowości Gutowo i Zławieś Mała

Na podstawie art. 18 ust. 2 pkt. 13 ustawy z dnia 8 marca 1990 r. o samorządzie gminnym (Dz.U.2020 r. poz.713, 1378) uchwała się, co następuje:

§ 1. 1 W miejscowości **Gutowo** nadaje się nazwę ulicy: „**Szeroka**” na działce nr 144/3;

2. W miejscowości **Zławieś Mała** nadaje się nazwę ulicy:

- 1) „**Bursztynowa**” na części działki nr 89;
- 2) „**Jeziorna**” na części działki nr 83/10
- 3) „**Potokowa**” na części działki nr 83/10
- 4) „**Rybacka**” na działce nr 86/11
- 5) „**Wodna**” na działce nr 84

§ 2. Położenie ulic określonych w §1 uchwały określają załączniki nr 1 i 2 do uchwały.

§ 3. Wykonanie uchwały powierza się Wójtowi Gminy.

§ 4. Uchwała wchodzi w życie po upływie 14 dni od daty jej ogłoszenia w Dzienniku Urzędowym Województwa Kujawsko-Pomorskiego.

Przewodniczący Rady Gminy

Piotr Pawlikowski



Ziemia Wielka - System Informacji Przestrzennej

skala 1 : 2000

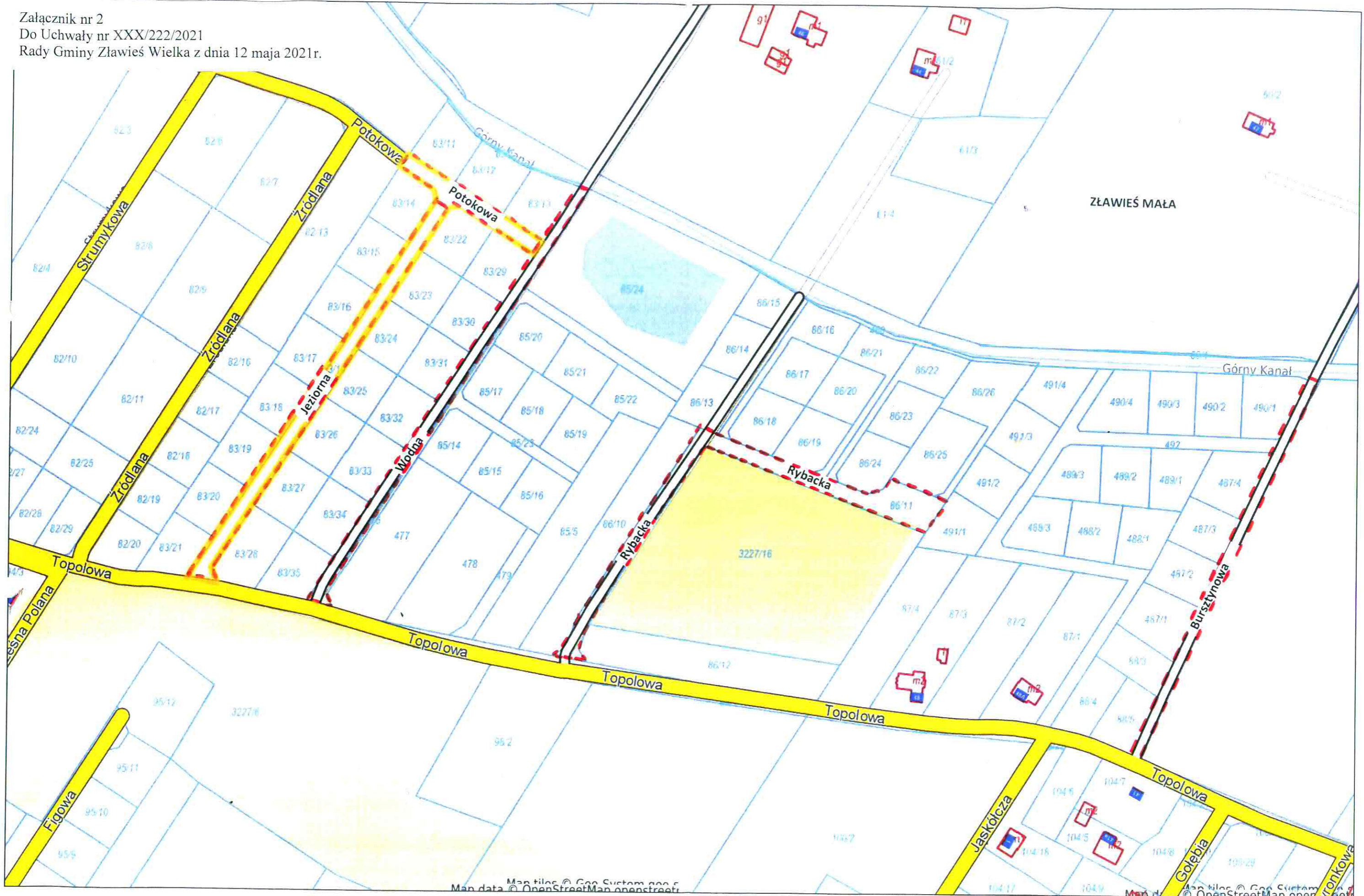
Załącznik nr 1
do Uchwały nr XXX/2022/2021
Rady Gminy Zławieś Wielka z dnia 12 maja 2021r.



Mapa stworzona za pomocą systemu MapInfo / OpenStreetMap / OpenStreetMap / OpenStreetMap



Załącznik nr 2
Do Uchwały nr XXX/222/2021
Rady Gminy Zławieś Wielka z dnia 12 maja 2021r.



Map tiles © Geo System s.p.a.
Map data © OpenStreetMap contributors