

**UCHWAŁA NR XXXIV/249/2021
RADY GMINY ZŁAWIEŚ WIELKA**

z dnia 13 października 2021 r.

w sprawie zaliczenia drogi do kategorii dróg gminnych

Na podstawie art.18 ust. 2 pkt 15 ustawy z dnia 8 marca 1990 r. o samorządzie gminnym (Dz. U. z 2021 r. poz. 1372) w związku z art. 7 ust. 2 ustawy z dnia 21 marca 1985 r. o drogach publicznych (Dz. U. z 2021 r. poz. 1376, poz. 1005, poz.1595) po zasięgnięciu opinii Zarządu Powiatu Toruńskiego, uchwała się, co następuje:

§ 1. Zalicza się do kategorii dróg gminnych drogę ujętą w wykazie stanowiącym załącznik nr 1 do niniejszej uchwały.

§ 2. Szczegółowe położenie i przebieg drogi wymienionej w załączniku nr 1 jest oznaczone w kolorze żółtym na mapie stanowiącej załącznik nr 2 do niniejszej uchwały.

§ 3. Wykonanie uchwały powierza się Wójtowi Gminy.

§ 4. Uchwała wchodzi w życie po upływie 14 dni od ogłoszenia w Dzienniku Urzędowym Województwa Kujawsko – Pomorskiego.

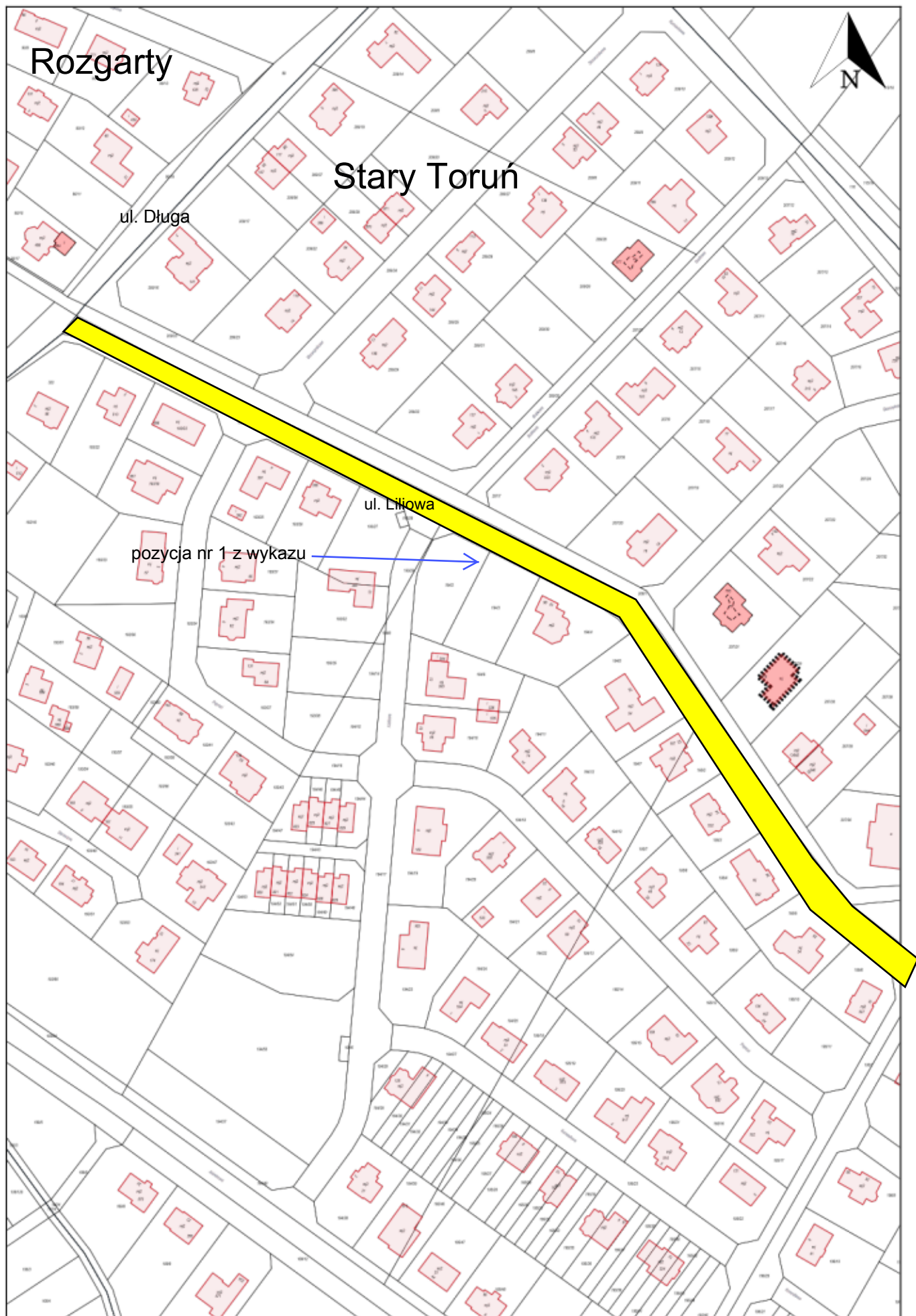
Przewodniczący Rady Gminy

Piotr Pawlikowski

Załącznik Nr 1 do uchwały Nr XXXIV/249/2021
Rady Gminy Zławieś Wielka
z dnia 13 października 2021 r.

WYKAZ DRÓG ZALICZONYCH KATEGORII DRÓG GMINNYCH

Lp.	Nazwa drogi	Przebieg drogi	Długość drogi w metrach
1	ul. Liliowa	Stary Toruń dz.208,193/39,194/1, część dz.195/1	430



Wydruk w skali 1:2000

Uzasadnienie

Stosownie do treści art. 7 ust. 2 ustawy z dnia 21 marca 1985r. o drogach publicznych do właściwości Rady Gminy należy podejmowanie uchwał w sprawie nadawania drogom, służącym miejscowym potrzebom, kategorii dróg gminnych. Podjęcie tej uchwały powinno być poprzedzone zasięgnięciem opinii Zarządu Powiatu. Nadanie przedmiotowej kategorii drogom, pozwoli na efektywne planowanie ich remontów i modernizacji oraz całorocznego utrzymania. Pozwoli również na skuteczny podział środków finansowych, własnych i pozyskanych na ich budowę i przebudowę. Propozycja zaliczenia do kategorii dróg gminnych dotyczy 1 drogi na terenie naszej gminy wykazanych w załączniku nr 1 oraz na mapie, stanowiącej załącznik nr 2.

Propozycja w sprawie zaliczenia ww. drogi do kategorii dróg gminnych została pozytywnie zaopiniowana przez Zarząd Powiatu Toruńskiego uchwałą nr 432/2021 z dnia 04.08.2021 r.

Zaliczenie dróg do kategorii dróg gminnych stanowi podstawę do nadania im numeracji. Zgodnie z cytowaną wyżej ustawą o drogach publicznych numery drogom gminnym nadaje Zarząd Województwa.

W związku z tym podjęcie uchwały uważa się za zasadne.