

**UCHWAŁA NR XLIX/335/2022**  
**RADY GMINY ZŁAWIEŚ WIELKA**  
**z dnia 19 października 2022 r.**

w sprawie przystąpienia do sporządzenia miejscowego planu zagospodarowania przestrzennego dla terenu położonego przy ul. Henryka Sienkiewicza w miejscowości Toporzysko – gmina Zławieś Wielka.

Na podstawie art. 14 ust. 1 ustawy z dnia 27 marca 2003 r. o planowaniu i zagospodarowaniu przestrzennym (Dz. U. z 2022 r. poz. 503, 1846), art. 18 ust. 2 pkt 15 ustawy z dnia 8 marca 1990 r. o samorządzie gminnym (Dz. U. z 2022 r. poz. 559, 583, 1005, 1079, 1561) uchwała się, co następuje:

§1.1. Przystępuje się do sporządzenia miejscowego planu zagospodarowania przestrzennego dla terenu położonego przy ul. Henryka Sienkiewicza w miejscowości Toporzysko – gmina Zławieś Wielka.

2. Granice obszaru objętego uchwałą przedstawione zostały na załączniku graficznych oznaczonym numerem 1.

§ 2. Wykonanie uchwały powierza się Wójtowi Gminy Zławieś Wielka.

§ 3. Uchwała wchodzi w życie z dniem podjęcia.

Przewodniczący Rady Gminy

  
Piotr Pawlikowski

## **UZASADNIENIE**

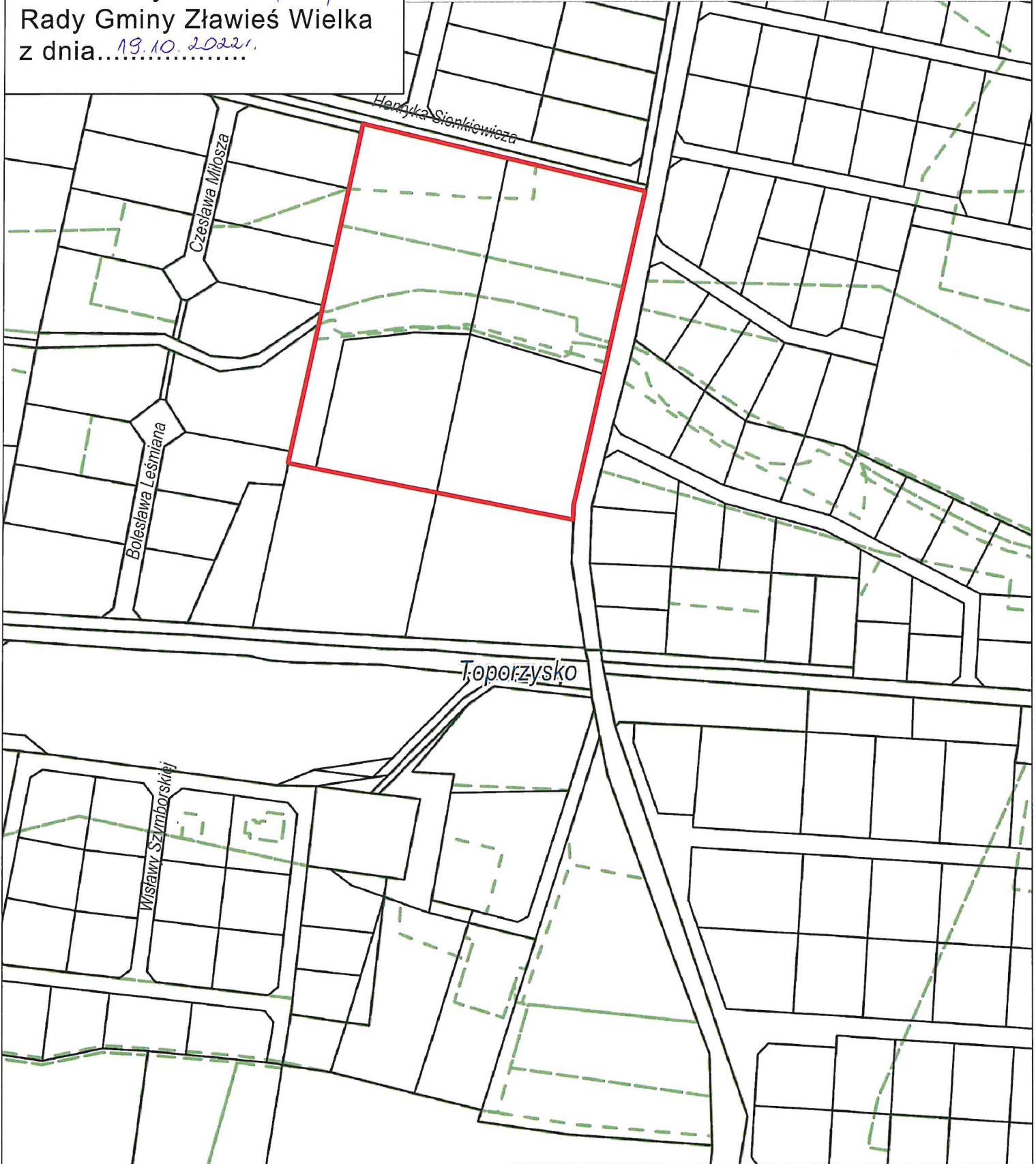
Opracowanie przedmiotowego miejscowego planu zagospodarowania przestrzennego wynika ze zmian w zagospodarowaniu przestrzennym gminy Zławieś Wielka.

Dokonana przez Wójta Gminy analiza pozwoliła powziąć decyzję o zasadności opracowania planu miejscowego dla stosownego obszaru. Wążąc na powyższe, korzystając ze swych ustawowych uprawnień recypowanych na gruncie ustaw: 1) ustawy o samorządzie gminnym i 2) ustawy o planowaniu i zagospodarowaniu przestrzennym – po przedłożeniu przez Wójta Gminy pod rozwagę możliwości sporządzenia stosownego miejscowego planu zagospodarowania przestrzennego uznano iż jest to zamierzenie zewsząd zasadne. Powzięta uchwała stanowi zatem wyraz woli Rady Gminy względem kształtowania przestrzeni na terenie gminy. Powyższe wpisuje się w instytucję tzw. władztwa planistycznego gminy i jest przejawem racjonalnego gospodarowania przestrzenią gminy. W studium uwarunkowań i kierunków zagospodarowania przestrzennego gminy stosowny obszar oznaczony został symbolem „M-e” – odpowiadającym zabudowie mieszkaniowej oraz usługowej. Ostatnie determinować będzie przeznaczenie terenu, które określone będzie w planie miejscowym.

Przyjąć zatem należy że niniejsza uchwała czyni zadość zarówno oczekiwaniom społeczności lokalnej jak również obowiązującym przepisom prawnym.

PRZEWODNICZĄCY  
Rady Gminy  
mgr inż. Piotr Pańkiewicz

Załącznik Nr 1  
do Uchwały Nr *XLIX/305/2022*  
Rady Gminy Zławieś Wielka  
z dnia *19.10.2022r.*



**PRZEWODNICZĄCY**  
Rady Gminy  
*mgr inż. Piotr Pawlikowski*

— OBSZAR OBJĘTY UCHWAŁĄ O PRZYSTĄPIENIU DO  
SPORZĄDZENIA MIEJSCOWEGO PLANU  
ZAGOSPODAROWANIA PRZESTRZENNEGO

