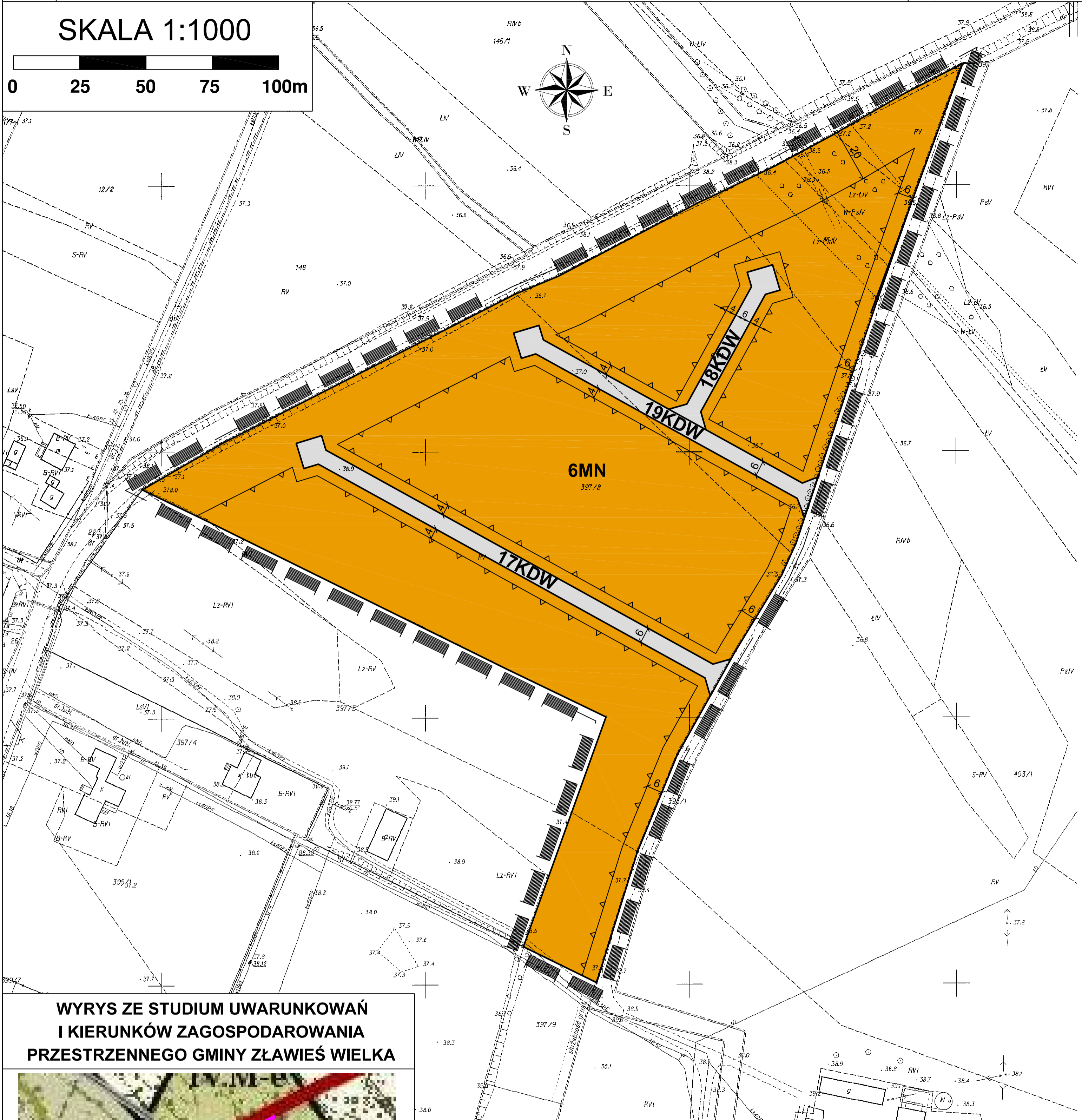
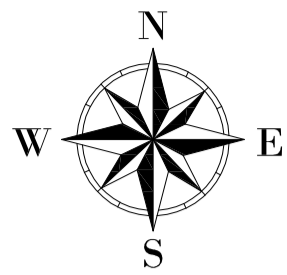
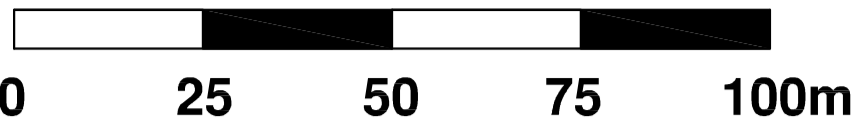




Miejscowy plan zagospodarowania przestrzennego dla działek położonych w: południowo-wschodniej części miejscowości Czarne Błoto, centralnej części miejscowości Górsk, centralnej części miejscowości Gutowo, wschodniej części miejscowości Rozgarty, południowo-zachodniej części miejscowości Rzęczkowo, centralnej i zachodniej części miejscowości Stary Toruń, południowej części miejscowości Zarosłe Cienkie, północno-zachodniej części miejscowości Zławieś Mała, centralnej i zachodniej części miejscowości Zławieś Wielka - gmina Zławieś Wielka

Załącznik Nr 5 do Uchwały Nr XXVIII/182/2017 Rady Gminy Zławieś Wielka z dnia 8 lutego 2017 r. RZĘCZKOWO

SKALA 1:1000



WYRYS ZE STUDIUM UWARUNKOWAŃ I KIERUNKÓW ZAGOSPODAROWANIA PRZESTRZENNEGO GMINY ZŁAWIEŚ WIELKA



GRANICA OBSZARU OBJĘTEGO PLANEM

OBSZARY FUNKCJONALNE ZAINWESTOWANE I ROZWOJOWE GMINY
 IV- OBSZAR FUNKCJONALNY ZABUDOWY WIEJSKIEJ (OBSZARY WIELOFUNKCYJNE Z PRIORYTETEM DLA LOKALIZOWANIA FUNKCJI ZWIĄZANYCH Z GOSPODARKĄ ROLNĄ, OGRODNICZĄ, LEŚNĄ, ITP)
 TERENY FUNKCJONALNE
 TERENY FUNKCJONALNE ZAINWESTOWANE I ROZWOJOWE GMINY
 M- s TEREN ZABUDOWY MIESZKANIOWEJ JEDNORODZINNEJ ŚREDNIO-INTENSYWNEJ, Z DOPUSZCZENIEM USŁUG NIEUCIĄŻLIWYCH JAKO FUNKCJI UZUPEŁNIAJĄCEJ
 KIERUNKI ROZWOJU SYSTEMU KOMUNIKACYJNEGO
 DRÓGA WOJEWÓDZKA

OZNACZENIA OBOWIĄZUJĄCE

SYMBOL	NAZWA
	Granica obszaru objętego planem
	Linie rozgraniczające tereny o różnym przeznaczeniu lub różnych zasadach zagospodarowania
	Tereny zabudowy mieszkaniowej jednorodzinnej
	Tereny dróg wewnętrznych
	Nieprzekraczalne linie zabudowy
	Wymiarowanie