

**UCHWAŁA NR XXXV/230/2017**  
**RADY GMINY ZŁAWIEŚ WIELKA**  
**z dnia 30 sierpnia 2017 r.**

w sprawie przystąpienia do sporządzenia miejscowego planu zagospodarowania przestrzennego dla działek położonych w miejscowościach: Czarne Błoto, Toporzysko oraz Górsk – gmina Zławieś Wielka.

Na podstawie art. 14 ust. 1 ustawy z dnia 27 marca 2003 r. o planowaniu i zagospodarowaniu przestrzennym (t. j. Dz. U. z 2017 r. poz. 1073), art. 18 ust. 2 pkt 15 ustawy z dnia 8 marca 1990 r. o samorządzie gminnym ( Dz. U. z 2016 r. poz. 446 z późn. zm.<sup>1</sup>) uchwala się, co następuje:

§1.1. Przystępuje się do sporządzenia miejscowego planu zagospodarowania przestrzennego dla działek położonych w miejscowościach Czarne Błoto oraz Toporzysko – gmina Zławieś Wielka.

2. Granice obszaru objętego uchwałą przedstawione zostały na załącznikach graficznych oznaczonych numerami 1-8.

§ 2. Traci moc uchwała nr XXIII/139/2009 Rady Gminy Zławieś Wielka z dnia 26 lutego 2009 r. w sprawie przystąpienia do sporządzenia miejscowego planu zagospodarowania przestrzennego Gminy Zławieś Wielka dla miejscowości Czarne Błoto.

§ 3. Wykonanie uchwały powierza się Wójtowi Gminy Zławieś Wielka.

§ 4. Uchwała wchodzi w życie z dniem podjęcia .

Przewodniczący Rady Gminy

Piotr Pawlikowski

<sup>1</sup> Zmiany tekstu jednolitego wymienionej ustawy zostały ogłoszone w Dz. U. z 2016 r. poz. 1579 i poz. 1948 oraz z 2017 r. poz. 730 i poz. 935.

Załącznik Nr 1  
do Uchwały Nr...XXXV/230/2017  
Rady Gminy Zławieś Wielka  
z dnia...30. sierpnia 2017 r.

28/3

28/4

55

506  
50

57

515

536

541

537

540

535

538

514

513

29/12

29/19

29/20

29/14

29/11

50

29/10

29/15

29/7

29/9

29/6

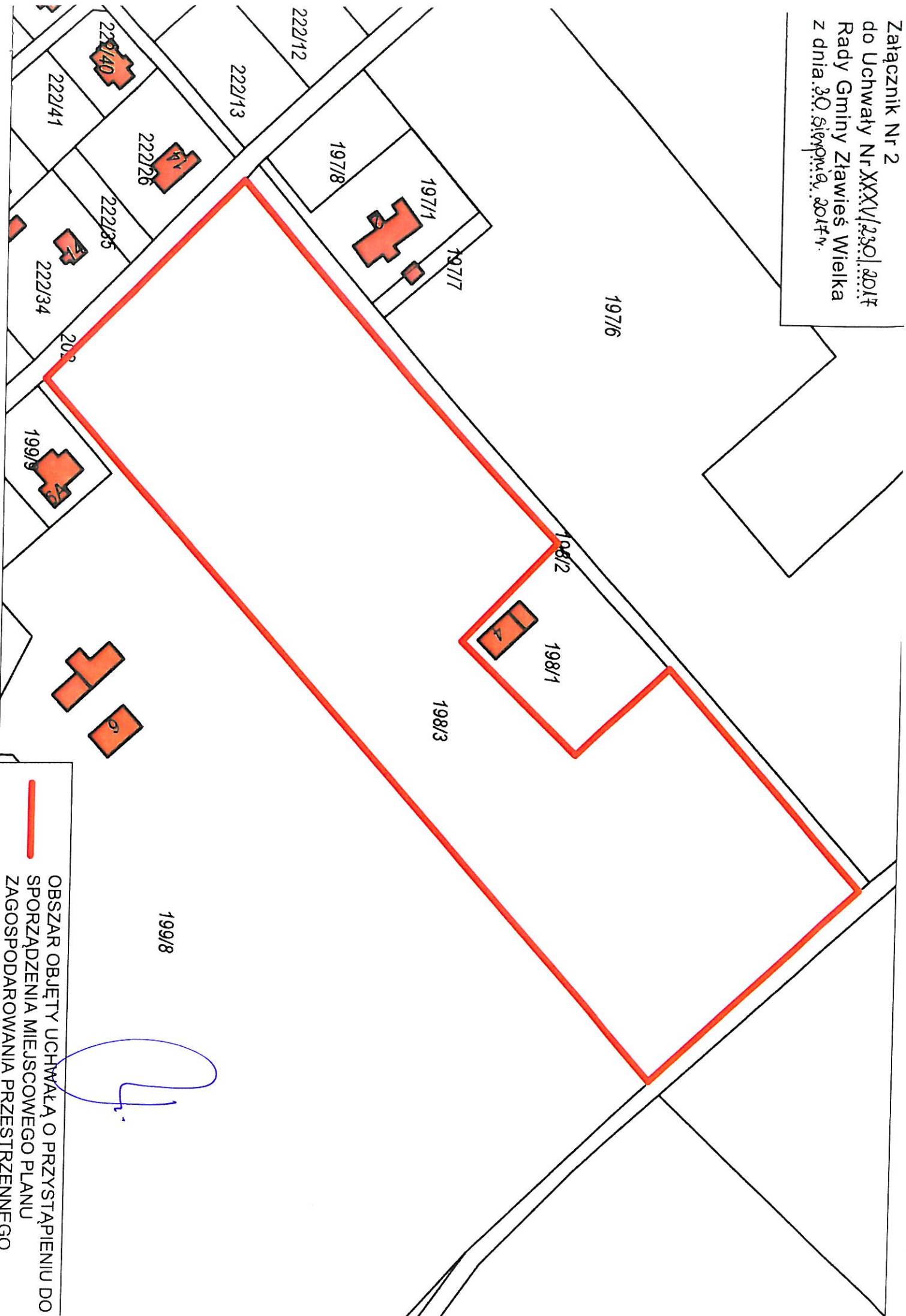
78

3033/2

OBSZAR OBJĘTY UCHWAŁĄ O PRZYSTĄPIENIU DO  
SPORZĄDZENIA MIEJSCOWEGO PLANU  
ZAGOSPODAROWANIA PRZESTRZENNEGO

033/10

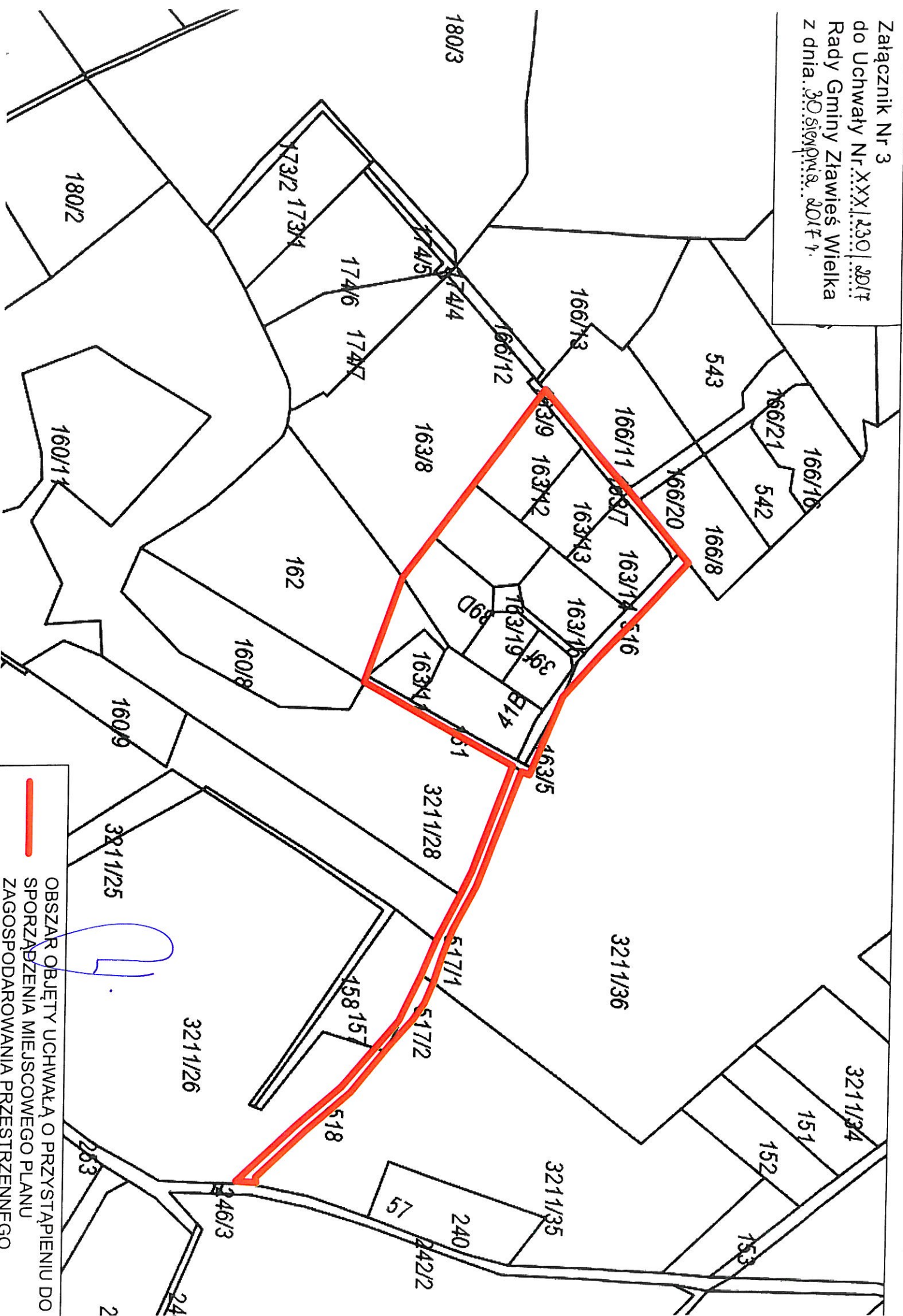
Załącznik Nr 2  
do Uchwały Nr XXXIV/230/2017  
Rady Gminy Zławieś Wielka  
z dnia 30. sierpnia 2017 r.



—  
OBSZAR OBJĘTY UCHWAŁĄ O PRZYSTĄPIENIU DO  
SPORZĄDZENIA MIEJSCOWEGO PLANU  
ZAGOSPODAROWANIA PRZESTRZENNEGO



Załącznik Nr 3  
do Uchwały Nr. XXXI.230.2017  
 Rady Gminy Zławieś Wielka  
 z dnia. 30. sierpnia. 2017 r.



— OBSZAR OBJĘTY UCHWAŁĄ O PRZYSTĄPIENIU DO  
SPORZĄDZENIA MIEJSCOWEGO PLANU  
ZAGOSPODAROWANIA PRZESTRZENNEGO

19

Załącznik Nr 4  
do Uchwały Nr XXXV/230/2017  
Rady Gminy Zławieś Wielka  
z dnia 30. sierpnia 2017r.





Załącznik Nr 5  
do Uchwały Nr XXXVI/230/2017  
Rady Gminy Zławieś Wielka  
z dnia 30 sierpnia 2017 r.



— OBSZAR OBJĘTY UCHWAŁĄ O PRZYSTĄPIENIU DO  
SPORZĄDZENIA MIEJSCOWEGO PLANU  
ZAGOSPODAROWANIA PRZESTRZENNEGO

3229/4



Załącznik Nr 7  
do Uchwały Nr XXXV/280/2017  
Rady Gminy Zławieś Wielka  
z dnia 30 sierpnia 2017 r.

9



—  
OBSZAR OBJĘTY UCHWAŁĄ O PRZYSTĄPIENIU DO  
SPORZĄDZENIA MIEJSCOWEGO PLANU  
ZAGOSPODAROWANIA PRZESTRZENNEGO



Załącznik Nr 8  
do Uchwały Nr XXXVI/230/2017  
Rady Gminy Zławieś Wielka  
z dnia 30. sierpnia 2017 r.

19



—  
OBSZAR OBJĘTY UCHWAŁĄ O PRZYSTĄPIENIU DO  
SPORZĄDZENIA MIEJSCOWEGO PLANU  
ZAGOSPODAROWANIA PRZESTRZENNEGO

## UZASADNIENIE

Opracowanie przedmiotowego miejscowego planu zagospodarowania przestrzennego wynika ze zmian w zagospodarowaniu przestrzennym gminy Zławieś Wielka.

Dokonana przez Wójta Gminy analiza pozwoliła powziąć decyzję o zasadności opracowania planu miejscowego dla stosownego obszaru. Wążąc na powyższe, korzystając ze swych ustawowych uprawnień recypowanych na gruncie ustaw: 1) ustawy o samorządzie gminnym i 2) ustawy o planowaniu i zagospodarowaniu przestrzennym – po przedłożeniu przez Wójta Gminy pod rozwagę możliwości sporządzenia stosownego miejscowego planu zagospodarowania przestrzennego uznano iż jest to zamierzenie zewsząd zasadne. Powzięta uchwała stanowi zatem wyraz woli Rady Gminy względem kształtowania przestrzeni na terenie gminy. Powyższe wpisuje się w instytucję tzw. władztwa planistycznego gminy i jest przejawem racjonalnego gospodarowania przestrzenią gminy.

Przyjąc zatem należy że niniejsza Uchwała czyni zadość zarówno oczekiwaniom społeczności lokalnej jak również obowiązującym przepisom prawnym.