

**UCHWAŁA NR XXXVII/252/2017
RADY GMINY ZŁAWIEŚ WIELKA
z dnia 22 listopada 2017 r.**

w sprawie przystąpienia do sporządzenia miejscowego planu zagospodarowania przestrzennego dla działek nr 23-24 położonych w miejscowości Rozgarty – gmina Zławieś Wielka.

Na podstawie art. 14 ust. 1 ustawy z dnia 27 marca 2003 r. o planowaniu i zagospodarowaniu przestrzennym (Dz. U. z 2017 r. poz. 1073 z późn. zm.¹), art. 18 ust. 2 pkt 15 ustawy z dnia 8 marca 1990 r. o samorządzie gminnym (tekst jednolity Dz. U. z 2017 r. poz. 1875) uchwala się, co następuje:

§1.1. Przystępuje się do sporządzenia miejscowego planu zagospodarowania przestrzennego dla działek nr 23-24 położonych w miejscowości Rozgarty – gmina Zławieś Wielka.

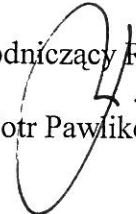
2. Granice obszaru objętego uchwałą przedstawione zostały na załączniku graficznym oznaczonym numerem 1.

§ 2. Wykonanie uchwały powierza się Wójtowi Gminy Zławieś Wielka.

§ 3. Uchwała wchodzi w życie z dniem podjęcia .

Przewodniczący Rady Gminy

Piotr Pawlikowski



¹ Zmiany tekstu jednolitego wymienionej ustawy zostały ogłoszone w Dz. U. z 2017 r. poz. 1566

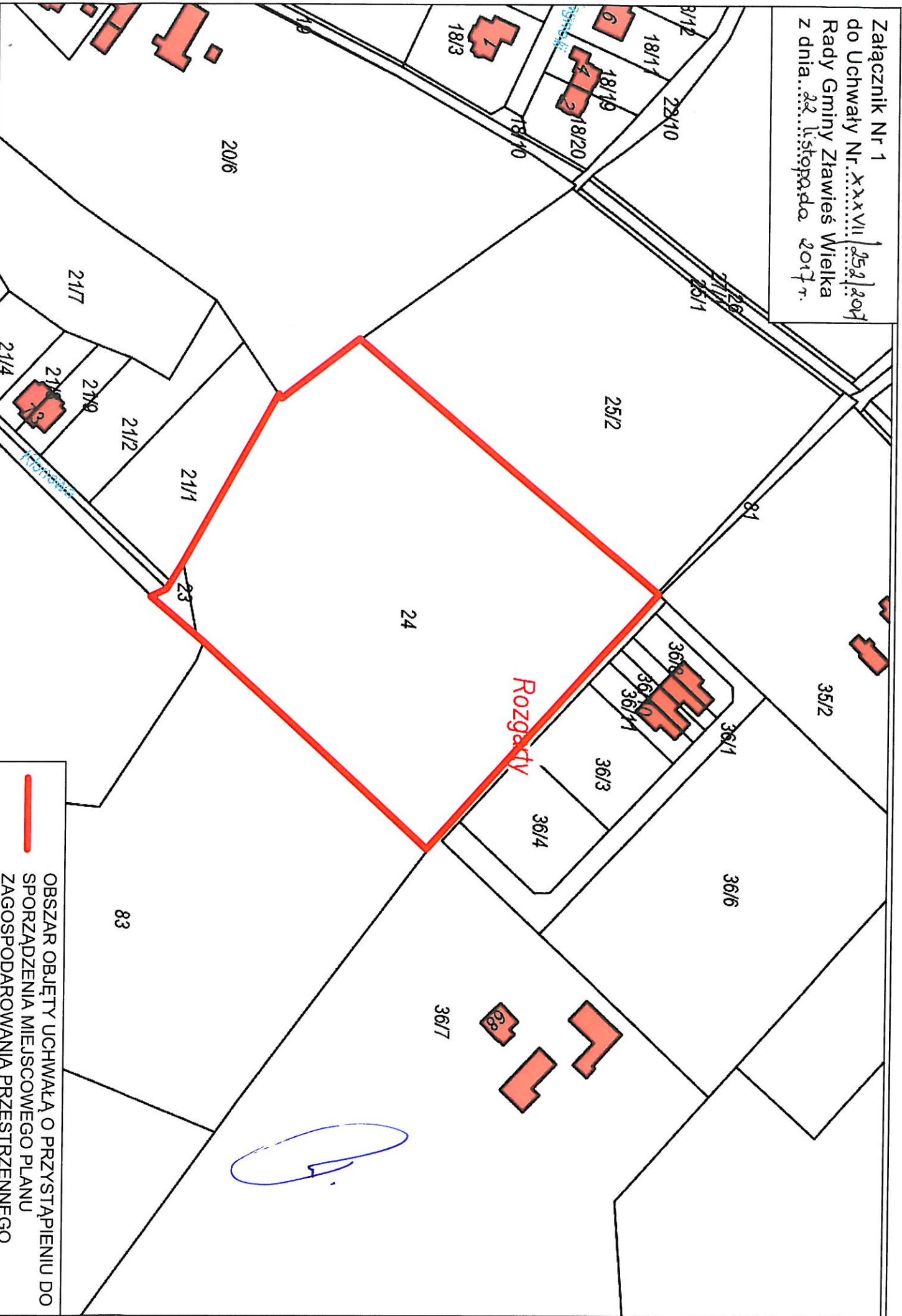
UZASADNIENIE

Opracowanie przedmiotowego miejscowego planu zagospodarowania przestrzennego wynika ze zmian w zagospodarowaniu przestrzennym gminy Zławieś Wielka.

Dokonana przez Wójta Gminy analiza pozwoliła powziąć decyzję o zasadności opracowania planu miejscowego dla stosownego obszaru. Waząc na powyższe, korzystając ze swych ustawowych uprawnień recypowanych na gruncie ustaw: 1) ustawy o samorządzie gminnym i 2) ustawy o planowaniu i zagospodarowaniu przestrzennym – po przedłożeniu przez Wójta Gminy pod rozwagę możliwości sporządzenia stosownego miejscowego planu zagospodarowania przestrzennego uznano iż jest to zamierzenie zewsząd zasadne. Powzięta uchwała stanowi zatem wyraz woli Rady Gminy względem kształtowania przestrzeni na terenie gminy. Powyższe wpisuje się w instytucję tzw. władztwa planistycznego gminy i jest przejawem racjonalnego gospodarowania przestrzenią gminy.

Przyjąć zatem należy że niniejsza Uchwała czyni zadość zarówno oczekiwaniom społeczności lokalnej jak również obowiązującym przepisom prawnym.

Załącznik Nr 1
do Uchwały Nr...Xxxvii...25.2.2017
Rady Gminy Zławieś Wielka
z dnia...22 listopada 2017r.



— OBSZAR OBJĘTY UCHWAŁĄ O PRZYSTĄPIENIU DO
SPORZĄDZENIA MIEJSCOWEGO PLANU
ZAGOSPODAROWANIA PRZESTRZENNEGO