

ZARZĄDZENIE Nr 13/2018
WÓJTA GMINY ZŁAWIEŚ WIELKA
z dnia 23 marca 2018 r.


**w sprawie: wydzielenia lokali socjalnych z mieszkaniowego zasobu
Gminy Zławieś Wielka**

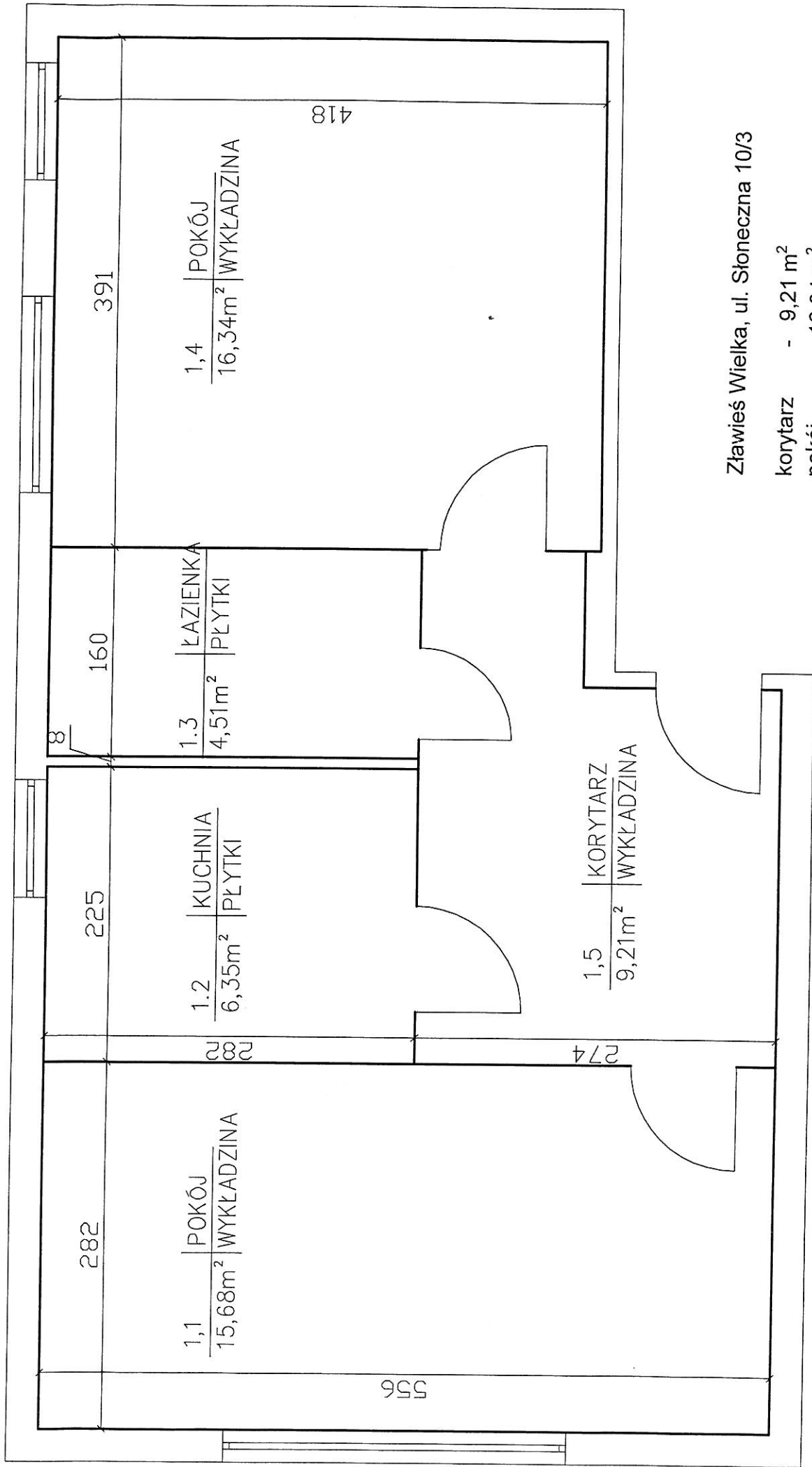
Na podstawie art.30 ust.2 pkt. 3 ustawy z dnia 8 marca 1990r. o samorządzie gminnym /Dz. U z 2017 r. poz. 1875/, stosownie do art.22 ustawy z dnia 21 czerwca 2001 r. ochronie praw lokatorów, mieszkaniowym zasobie gminy i o zmianie Kodeksu cywilnego / Dz. U. z 2016 r. poz.1610/

zarządzam co następuje:

- § 1. Z mieszkaniowego zasobu Gminy Zławieś Wielka wydziela się następujące lokale mieszkalne, które będą stanowić przedmiot najmu jako lokale socjalne:
- Zławieś Wielka, ul. Słoneczna 10 m 3, 87-134 Zławieś Wielka, zał. nr 1
 - Górsk, ul. Topolowa 2, 87-134 Zławieś Wielka, zał. nr 2
- § 2. Wykonanie zarządzenia powierza się inspektorowi d/s gospodarki gruntami.
- § 3. Zarządzenie wchodzi w życie z dniem podpisania.

WÓJT
Jan Surdyka

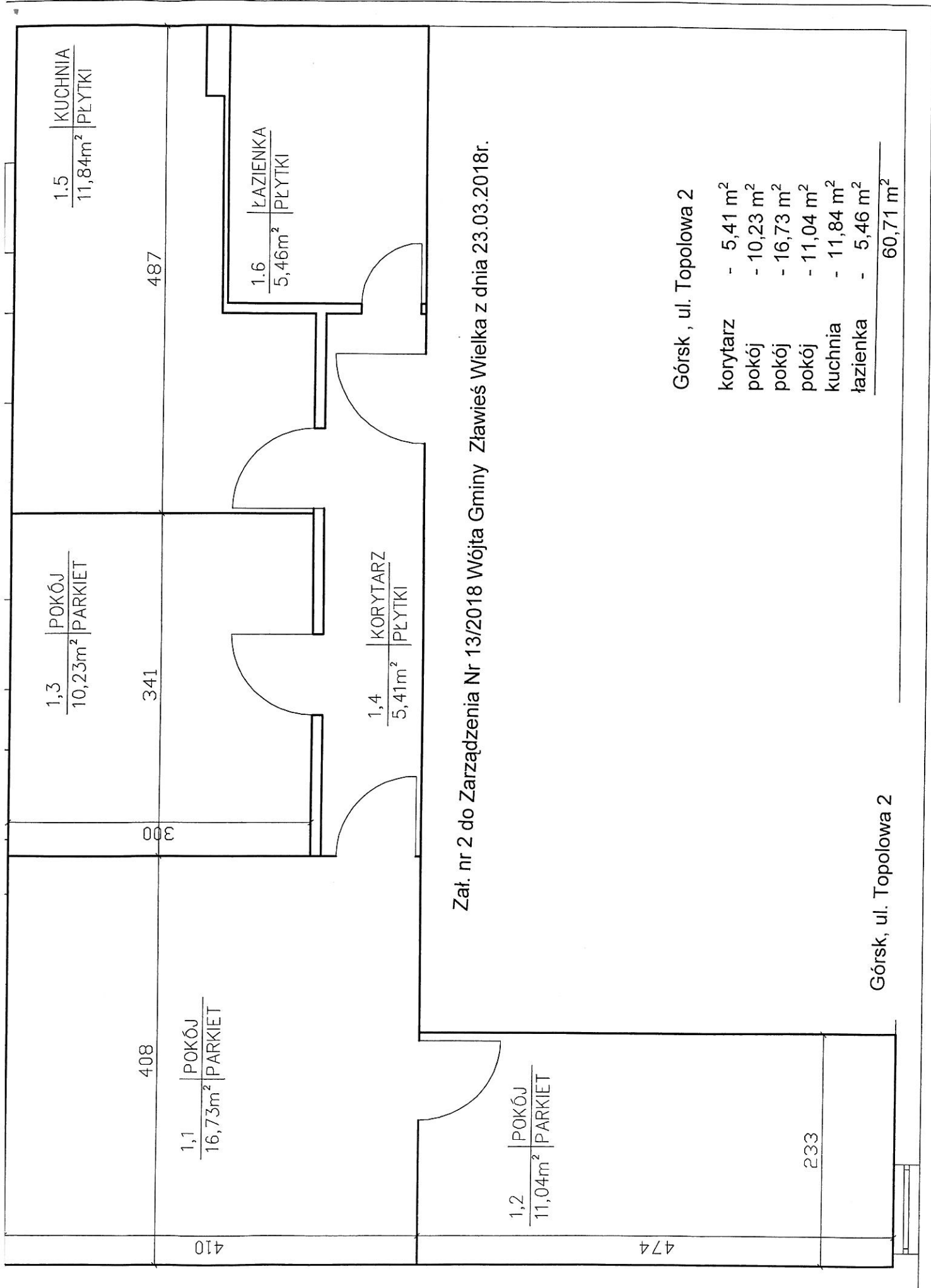




Zławieś Wielka, ul. Słoneczna 10/3

Zławieś Wielka, ul. Słoneczna 10/3

korytarz	-	9,21 m ²
pokój	-	16,34 m ²
pokój	-	15,68 m ²
kuchnia	-	6,35 m ²
łazienka	-	4,51 m ²
		52,09 m²



Załącznik nr 2 do Zarządzenia Nr 13/2018 Wójta Gminy Zławieś Wielka z dnia 23.03.2018r.

Górsk, ul. Topolowa 2

korytarz	-	5,41 m ²
pokój	-	10,23 m ²
pokój	-	16,73 m ²
pokój	-	11,04 m ²
kuchnia	-	11,84 m ²
łazienka	-	5,46 m ²
		<u>60,71 m²</u>

Górsk, ul. Topolowa 2