

UCHWAŁA NR XLIII/300/2018
RADY GMINY ZŁAWIEŚ WIELKA
z dnia 28 czerwca 2018 r.

w sprawie przystąpienia do sporządzenia miejscowego planu zagospodarowania przestrzennego dla działek nr: 269 i 268/4 położonych w miejscowości Pędzewo – gmina Zławieś Wielka.

Na podstawie art. 14 ust. 1 ustawy z dnia 27 marca 2003 r. o planowaniu i zagospodarowaniu przestrzennym (Dz. U. z 2017 r. poz. 1073 z późn. zm.¹), art. 18 ust. 2 pkt 15 ustawy z dnia 8 marca 1990 r. o samorządzie gminnym (Dz. U. z 2018 r. poz. 994 z późn. zm.²) uchwala się, co następuje:

§1.1. Przystępuje się do sporządzenia miejscowego planu zagospodarowania przestrzennego dla działek nr: 269 i 268/4 położonych w miejscowości Pędzewo – gmina Zławieś Wielka.

2. Granice obszaru objętego uchwałą przedstawione zostały na załączniku graficznym oznaczonym numerem 1.

§ 2. Wykonanie uchwały powierza się Wójtowi Gminy Zławieś Wielka.

§ 3. Uchwała wchodzi w życie z dniem podjęcia .

Przewodniczący Rady Gminy

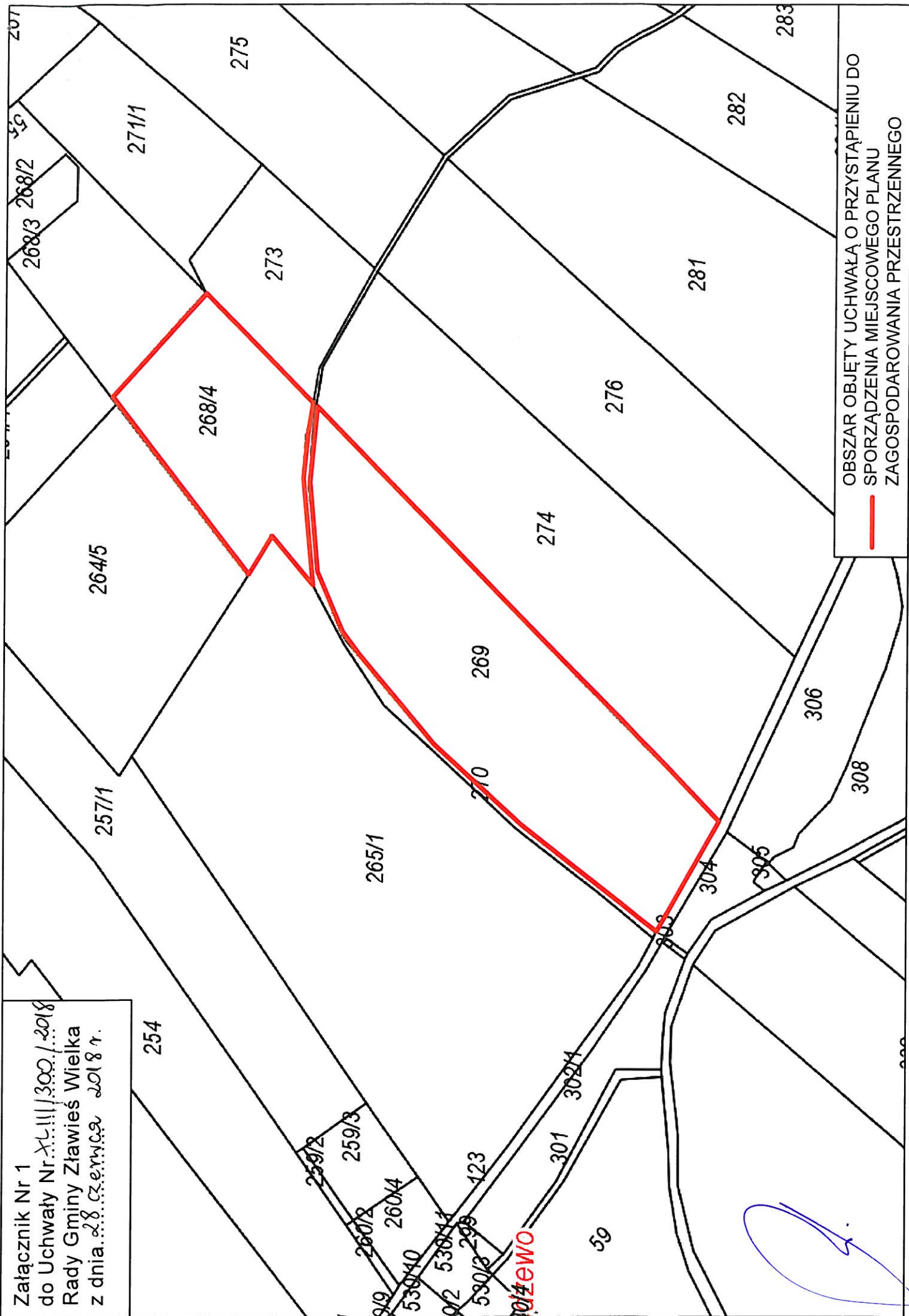
Piotr Pawlikowski



¹Zmiany tekstu jednolitego wymienionej ustawy zostały ogłoszone w Dz. U. z 2017 r. poz. 1566

² Zmiana tekstu jednolitego wymienionej ustawy została ogłoszona w Dz. U. z 2018 r. poz. 1000

Załącznik Nr 1
do Uchwały Nr XLIII/300./2018
Rady Gminy Zławies Wielka
z dnia 28.03.2018 r.



OBSZAR OBJĘTY UCHWAŁĄ O PRZYSTĄPIENIU DO
SPORZĄDZENIA MIEJSCOWEGO PLANU
ZAGOSPODAROWANIA PRZESTRZENNEGO

UZASADNIENIE

Opracowanie przedmiotowego miejscowego planu zagospodarowania przestrzennego wynika ze zmian w zagospodarowaniu przestrzennym gminy Zławieś Wielka.

Dokonana przez Wójta Gminy analiza pozwoliła powziąć decyzję o zasadności opracowania planu miejscowego dla stosownego obszaru. Wążąc na powyższe, korzystając ze swych ustawowych uprawnień recypowanych na gruncie ustaw: 1) ustawy o samorządzie gminnym i 2) ustawy o planowaniu i zagospodarowaniu przestrzennym – po przedłożeniu przez Wójta Gminy pod rozwagę możliwości sporządzenia stosownego miejscowego planu zagospodarowania przestrzennego uznano iż jest to zamierzenie zewsząd zasadne. Powzięta uchwała stanowi zatem wyraz woli Rady Gminy względem kształtowania przestrzeni na terenie gminy. Powyższe wpisuje się w instytucję tzw. władztwa planistycznego gminy i jest przejawem racjonalnego gospodarowania przestrzenią gminy.

Przyjąć zatem należy, że niniejsza Uchwała czyni zadość zarówno oczekiwaniom społeczności lokalnej jak również obowiązującym przepisom prawnym.

A handwritten signature or mark, consisting of a large, loopy oval shape with a small vertical stroke extending from the right side.