

UCHWAŁA NR XLIII/302/2018
RADY GMINY ZŁAWIEŚ WIELKA
z dnia 28 czerwca 2018 r.

w sprawie przystąpienia do sporządzenia zmiany studium uwarunkowań i kierunków zagospodarowania przestrzennego gmina Zławieś Wielka.

Na podstawie art. 9 ust. 1 w związku z przepisem art. 27 ustawy z dnia 27 marca 2003 r. o planowaniu i zagospodarowaniu przestrzennym (Dz. U. z 2017 r. poz. 1073 z późn. zm.¹), art. 18 ust. 2 pkt 15 ustawy z dnia 8 marca 1990 r. o samorządzie gminnym (Dz. U. z 2018 r. poz. 994 z późn. zm.²) uchwała się, co następuje:

§1.1. Przystępuje się do zmiany studium uwarunkowań i kierunków zagospodarowania przestrzennego gmina Zławieś Wielka.

2. Zmiana studium uwarunkowań i kierunków zagospodarowania przestrzennego gmina Zławieś Wielka dotyczy obszarów położonych w miejscowościach Toporzysko i Zławieś Wielka.

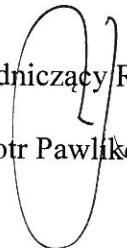
3. Obszary objęte zmianą, o których mowa w ust. 2 zostały oznaczone na załącznikach graficznych nr 1, nr 2, nr 3 do niniejszej uchwały.

§ 2. Wykonanie uchwały powierza się Wójtowi Gminy Zławieś Wielka.

§ 3. Uchwała wchodzi w życie z dniem podjęcia .

Przewodniczący Rady Gminy

Piotr Pawlikowski



¹Zmiany tekstu jednolitego wymienionej ustawy zostały ogłoszone w Dz. U. z 2017 r. poz. 1566

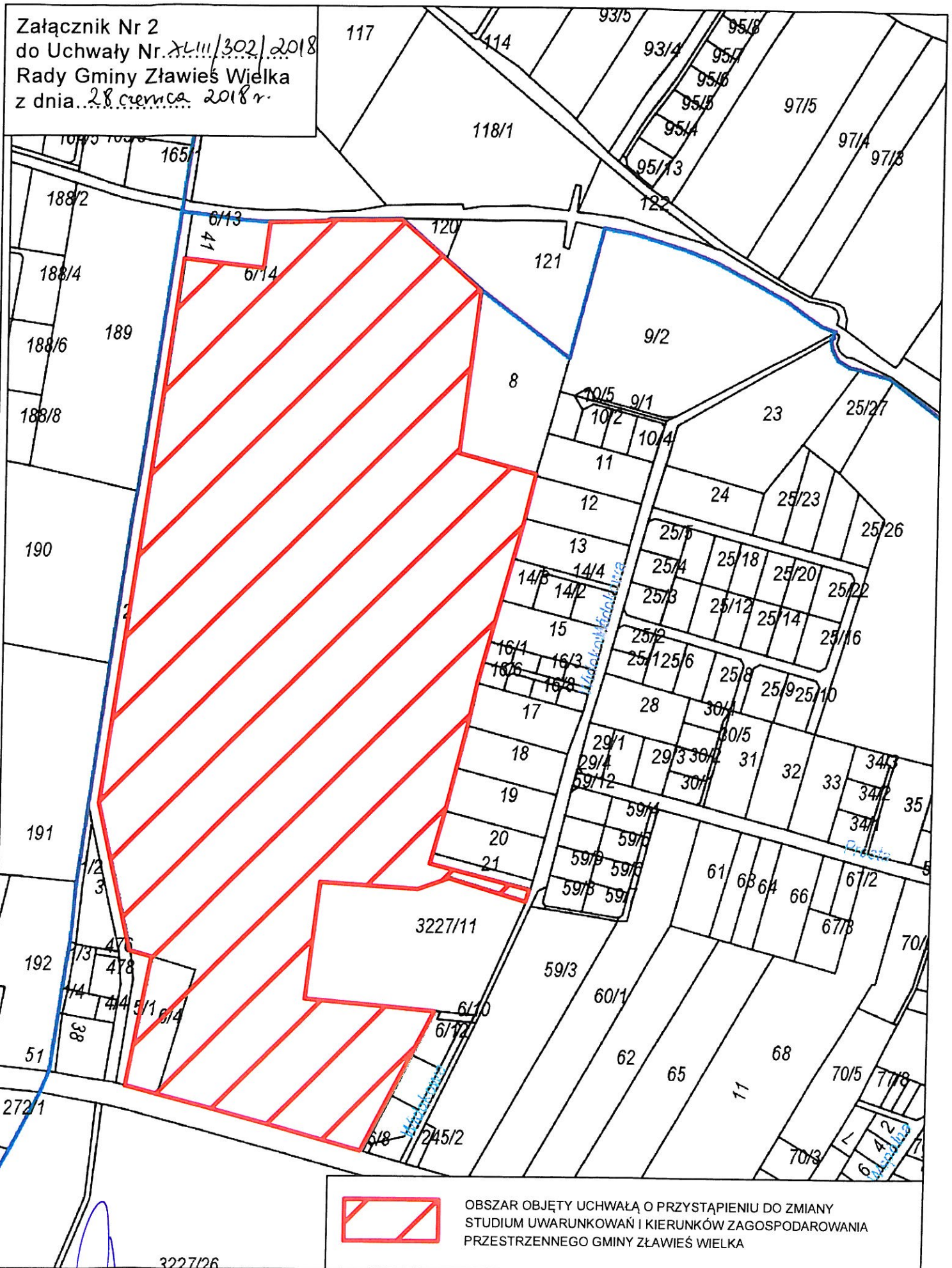
² Zmiana tekstu jednolitego wymienionej ustawy została ogłoszona w Dz. U. z 2018 r. poz. 1000

Załącznik Nr 1
do Uchwały Nr XLIII/302/2018
Rady Gminy Zławieś Wielka
z dnia 28 czerwca 2018 r.



OBSZAR OBJĘTY UCHWAŁĄ O PRZYSTĄPIENIU DO ZMIANY
STUDIUM UWARUNKOWAŃ I KIERUNKÓW ZAGOSPODAROWANIA
PRZESTRZENNEGO GMINY ZŁAWIEŚ WIELKA

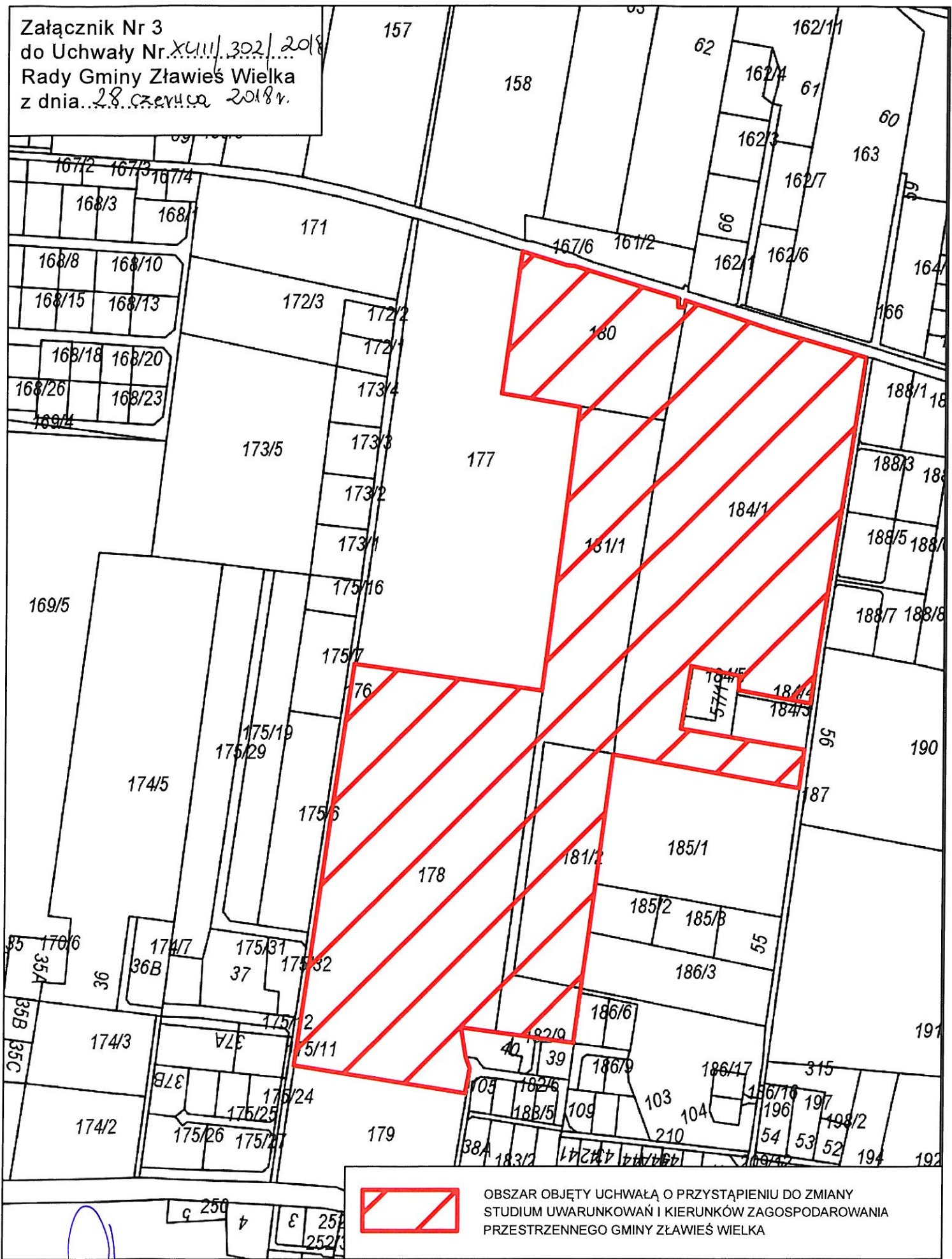
Załącznik Nr 2
do Uchwały Nr XLIII/302/2018
Rady Gminy Zławieś Wielka
z dnia 28 czerwca 2018 r.



OBSZAR OBJĘTY UCHWAŁĄ O PRZYSTĄPIENIU DO ZMIANY
STUDIUM UWARUNKOWAŃ I KIERUNKÓW ZAGOSPODAROWANIA
PRZESTRZENNEGO GMINY ZŁAWIEŚ WIELKA

3227/26

Załącznik Nr 3
do Uchwały Nr XLIII/302/2018
Rady Gminy Zławieś Wielka
z dnia 28. czerwca 2018 r.



OBSZAR OBJĘTY UCHWAŁĄ O PRZYSTĄPIENIU DO ZMIANY
STUDIUM UWARUNKOWAŃ I KIERUNKÓW ZAGOSPODAROWANIA
PRZESTRZENNEGO GMINY ZŁAWIEŚ WIELKA

UZASADNIENIE

Opracowanie przedmiotowej zmiany studium uwarunkowań i kierunków zagospodarowania przestrzennego gminy Zławieś Wielka wynika ze zmian w zagospodarowaniu przestrzennym gminy Zławieś Wielka.

Ważąc na powyższe, korzystając ze swych ustawowych uprawnień recypowanych na gruncie ustaw: 1) ustawy o samorządzie gminnym i 2) ustawy o planowaniu i zagospodarowaniu przestrzennym – po przedłożeniu przez Wójta Gminy pod rozwagę możliwości sporządzenia zmiany studium uwarunkowań i kierunków zagospodarowania przestrzennego gminy Zławieś Wielka uznano iż jest to zamierzenie zewsząd zasadne. Powzięta uchwała stanowi zatem wyraz woli Rady Gminy względem kształtowania przestrzeni na terenie gminy. Powyższe wpisuje się w instytucję tzw. władztwa planistycznego gminy i jest przejawem racjonalnego gospodarowania przestrzenią gminy.

Przyjąć zatem należy że niniejsza Uchwała czyni zadość zarówno oczekiwaniom społeczności lokalnej jak również obowiązującym przepisom prawnym.

PRZEWODNICZĄCY
Rady Gminy
mgr inż. Piotr Pawłkowski