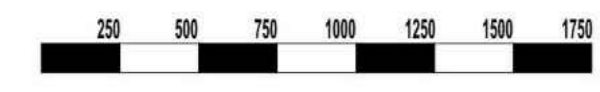


# STUDIUM UWARUNKOWAŃ I KIERUNKÓW ZAGOSPODAROWANIA PRZESTRZENNEGO GMINY ZŁAWIEŚ WIELKA

## KIERUNKI ZAGOSPODAROWANIA PRZESTRZENNEGO GMINY

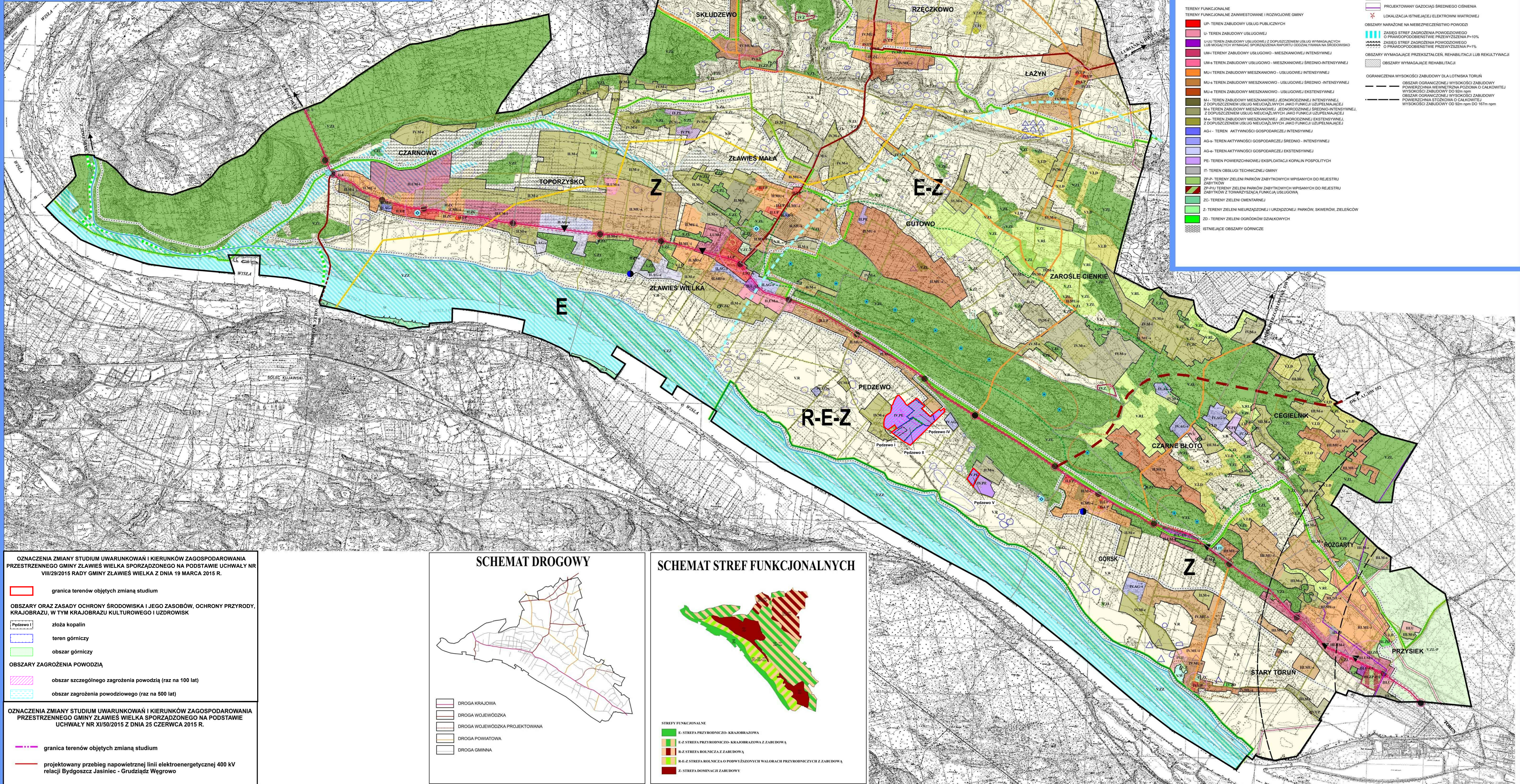


SKALA 1 : 25 000



ZALĄCZNIK NR 2  
DO UCHWAŁY NR IX/47/2011  
RADY GMINY ZŁAWIEŚ WIELKA  
Z DNIA 19 PAŹDZIERNIKA 2011 R.  
ZMIENIONEJ UCHWAŁĄ NR XX/116/2016  
RADY GMINY ZŁAWIEŚ WIELKA  
Z DNIA 11 MAJA 2016 R.  
ZMIENIONEJ UCHWAŁĄ NR  
RADY GMINY ZŁAWIEŚ WIELKA  
Z DNIA .....R.

ORGAN SPORZĄDZAJĄCY STUDIUM:  
WÓJT GMINY ZŁAWIEŚ WIELKA



<ul style="list-style-type: none"> <li>GRANICA GMINY</li> <li>GRANICA SOLECY</li> <li>GRANICA OBSZARU NATURA 2000 - OBSZAR SPECJALNEJ OCHRONY "TOROWSKA DOLINA WIEŚY" PLK46011</li> <li>GRANICA OBSZARU NATURA 2000 - OBSZAR SPECJALNEJ OCHRONY "TOROWSKA DOLINA WIEŚY" PLK46003</li> <li>GRANICA OBSZARU CHRONIONEGO KRAJOBRAZU</li> <li>STREFA OCHRONNEJ KOTŁYNY TOROWSKIEJ</li> <li>GRANICA SPECJALNEGO OBSZARU OCHRONY WIEŚI "TOROWSKA DOLINA WIEŚY"</li> <li>GRANICA LĄTKOWYCH EKOSYSTEMÓW</li> </ul>	<ul style="list-style-type: none"> <li>ZZ- TERENY ZIELENI OCHRONNEJ W RAMACH NATURA 2000</li> <li>ZL- TERENY LASÓW I DOLESIEŃ</li> <li>R- TERENY ROLNE</li> <li>W- TERENY WÓD OTWARTYCH</li> <li>ZL-P- TERENY LASÓW Z UDOŚPIENIENIEM DLA REKREACJI NA WODNYM POWIERZCHNI</li> <li>RL- TERENY ROLNE PRZEDYPYKOWANE DO WPROWADZENIA DOLESIEŃ</li> <li>LD- TERENY ROLNE SZCZEGÓLNE PRZEDYPYKOWANE DO WPROWADZENIA DOLESIEŃ</li> <li>MEJSCA KONCENTRACJA USŁUG</li> </ul>
<ul style="list-style-type: none"> <li>STANOWISKA ARCHEOLOGICZNE</li> <li>STREFA OCHRONY KONSERWACYJNEJ</li> <li>STREFA OCHRONY ZALÓŻENI DWORSKO-PARKOWYCH</li> <li>STREFA OCHRONY ZALÓŻENI SARAJAŃSKICH</li> <li>STREFA OCHRONY WŁASNOŚCI PRZYRODNICZYCH</li> <li>STREFA OCHRONY UKŁADÓW ŚRODKOWYCH I PRZYSTAŃKOWYCH KOLEJOWYCH</li> <li>STREFA OCHRONY UKŁADÓW RURALISTYCZNYCH WSI O ZACHOWANYM URZĄDZENIU I WARTOŚCIACH KULTUROWYCH</li> <li>STREFA OCHRONY ZALÓŻENI CMENTARNYCH</li> </ul>	<ul style="list-style-type: none"> <li>SKRZYŻOWANIE NA PRAWIE SKRĘTY NA DK 80</li> <li>SKRZYŻOWANIE NA DK WARIANT II</li> <li>SKRZYŻOWANIE ZE WSPYRANIEM RELACJAMI NA DK 80</li> <li>SKRZYŻOWANIE ZE WSPYRANIEM RELACJAMI NA DK 80</li> <li>KIERUNKI ROZWOJU INFRASTRUKTURY TECHNICZNEJ- KLUCZOWE OBIEKTY</li> <li>STACJE UZDATNIANIA WODY</li> <li>OCZYSZCZALNIE ŚCIEKÓW</li> <li>UKŁADY WODY PROJEKTOWANE</li> <li>STACJA POMP PROJEKTOWANA</li> <li>LINIA ENERGETYCZNA 20kV - PRZEZNACZONA DO LIKWIDACJI</li> <li>LINE ENERGETYCZNE 110kV</li> <li>PROJEKTOWANY GAZOCIĄG WYSOKIEGO CIŚNIENIA</li> <li>PROJEKTOWANY GAZOCIĄG ŚREDNIEGO CIŚNIENIA</li> <li>LOKALIZACJA ISTNIEJĄCEJ ELEKTROWNI WATKOWEJ</li> <li>OBSZARY NARAŻONE NA NIEBEZPIECZESTWO POWODZI</li> <li>ZASIEG STREF ZAGROZENIA POWODZIOWEGO O PRAWDOPODOBIEŃSTWIE PRZEZYŚCZENIA P=10%</li> <li>ZASIEG STREF ZAGROZENIA POWODZIOWEGO O PRAWDOPODOBIEŃSTWIE PRZEZYŚCZENIA P=1%</li> <li>OBSZARY WYMAGAJĄCE PRZEKSZTAŁCEN. REHABILITACJI LUB REKULTURACJI</li> <li>OBSZARY WYMAGAJĄCE REHABILITACJI</li> <li>OGROMACZENIA WYSOKOŚCI ZABUDOWY DLA LOTNISK TORUŃ</li> <li>OBSZAR OGRANICZENIEJ WYSOKOŚCI ZABUDOWY WYSOKOŚCI ZABUDOWY DO 80m</li> <li>OBSZAR OGRANICZENIEJ WYSOKOŚCI ZABUDOWY WYSOKOŚCI ZABUDOWY DO 100m</li> <li>OBSZAR OGRANICZENIEJ WYSOKOŚCI ZABUDOWY WYSOKOŚCI ZABUDOWY DO 167m</li> </ul>
<ul style="list-style-type: none"> <li>INNE KLUCZOWE OBSZARY CHRONIONE ORAZ PROJEKTOWANE DO OBSZARU CHRONIONEGO PRZYRODNICZYCH</li> <li>GRANICA GŁÓWNEGO ZBIORNIKA WÓD PODZIEMNYCH NR 141</li> <li>GRANICA PROJEKTOWANEJ STREFY OCHRONY PODSIĘDZIELNICTWA</li> <li>GRANICA PROJEKTOWANEJ STREFY OCHRONY PODSIĘDZIELNICTWA</li> <li>GRANICA PROJEKTOWANEJ STREFY OCHRONY PODSIĘDZIELNICTWA</li> <li>PROJEKTOWANE STUDIUM</li> </ul>	<ul style="list-style-type: none"> <li>TERENY FUNKCJONALNE</li> <li>E- STREFA PRZYRODNICZO- KRAJOBRAZOWA</li> <li>R-Z- STREFA PRZYRODNICZO- KRAJOBRAZOWA Z ZABUDOWĄ</li> <li>R-E-Z- STREFA ROLNICZA Z ZABUDOWĄ</li> <li>R-E-Z- STREFA ROLNICZA O POWYŻSZONYCH WARTOŚCIACH PRZYRODNICZYCH Z ZABUDOWĄ</li> <li>Z- STREFA DOMINACJI ZABUDOWY</li> </ul>
<ul style="list-style-type: none"> <li>OBSZARY FUNKCJONALNE ZARZĄDZANIEM I ROZWOJEM GMINY</li> <li>OBSZAR FUNKCJONALNY CENTRUM (O FUNKCJI GMINNEJ)</li> <li>OBSZAR FUNKCJONALNY PRZEDMIOTOWY ZAGOSPODAROWANIA</li> <li>OBSZAR FUNKCJONALNY PRZEMISŁOWY (OBSZAR WIELKOFUNKCYJNY I PRZEMISŁOWY DLA PROJEKTOWANEJ ZABUDOWY MIESZKANIOWO- USŁUGOWEJ I DOPUSZCZANEM LOKALIZACJA AKTYWNOŚCI GOSPODARZEJ)</li> <li>OBSZAR FUNKCJONALNY ZABUDOWY PODSIĘDZIELNICTWA (OBSZAR WIELKOFUNKCYJNY I PRZEMISŁOWY DLA LOKALIZOWANIA ZABUDOWY MIESZKANIOWO- USŁUGOWEJ I DOPUSZCZANEM LOKALIZOWANIA FUNKCJI ZWIĄZANYCH Z GOSPODARSTWEM ROLNĄ, GOSPODARSTWEM IPT)</li> <li>OBSZAR FUNKCJONALNY TERENÓW OTWARTYCH</li> </ul>	<ul style="list-style-type: none"> <li>TERENY FUNKCJONALNE ZARZĄDZANIEM I ROZWOJEM GMINY</li> <li>UP- TEREN ZABUDOWY USŁUG PUBLICZNYCH</li> <li>U- TEREN ZABUDOWY USŁUGOWEJ</li> <li>UM- TEREN ZABUDOWY USŁUGOWEJ Z DOPUSZCZENIEM USŁUG WYMAGAJĄCYCH LUB MOGĄCYCH WYMAGAĆ SPORZĄDZENIA RAPORTU O WYKONANIU NA ŚRODOWISKO</li> <li>UM-4- TEREN ZABUDOWY USŁUGOWO- MIESZKANIOWEJ INTENSYWNEJ</li> <li>UM-4- TEREN ZABUDOWY USŁUGOWO- MIESZKANIOWEJ ŚREDNIO-INTENSYWNEJ</li> <li>MU- TEREN ZABUDOWY MIESZKANIOWO- USŁUGOWEJ INTENSYWNEJ</li> <li>MU-4- TEREN ZABUDOWY MIESZKANIOWO- USŁUGOWEJ INTENSYWNEJ</li> <li>MU-4- TEREN ZABUDOWY MIESZKANIOWO- USŁUGOWEJ EKSTENSYWNEJ</li> <li>M- TEREN ZABUDOWY MIESZKANIOWEJ JEDNOKROJNEJ INTENSYWNEJ Z DOPUSZCZENIEM USŁUG NIEOBLĄŻAJĄCYCH JAKO FUNKCJI UZPEŁNIACZEJ</li> <li>M-4- TEREN ZABUDOWY MIESZKANIOWEJ JEDNOKROJNEJ ŚREDNIO-INTENSYWNEJ Z DOPUSZCZENIEM USŁUG NIEOBLĄŻAJĄCYCH JAKO FUNKCJI UZPEŁNIACZEJ</li> <li>M-4- TEREN ZABUDOWY MIESZKANIOWEJ JEDNOKROJNEJ EKSTENSYWNEJ Z DOPUSZCZENIEM USŁUG NIEOBLĄŻAJĄCYCH JAKO FUNKCJI UZPEŁNIACZEJ</li> <li>AG- TEREN AKTYWNOŚCI GOSPODARZEJ INTENSYWNEJ</li> <li>AG- TEREN AKTYWNOŚCI GOSPODARZEJ ŚREDNIO- INTENSYWNEJ</li> <li>AG- TEREN AKTYWNOŚCI GOSPODARZEJ EKSTENSYWNEJ</li> <li>PE- TEREN POWIERZCHNIOWEJ EKSPLOATACJI KOPALIN POPULITYCH</li> <li>IT- TEREN OBSŁUGI TECHNICZNEJ GMINY</li> <li>ZP- TERENY ZIELENI PARKÓW ZABYTKOWYCH WPISANYCH DO REJESTRU ZABYTKÓW</li> <li>ZP- TERENY ZIELENI PARKÓW ZABYTKOWYCH WPISANYCH DO REJESTRU ZABYTKÓW Z TOWARZYSZĄCĄ FUNKCJĄ USŁUGOWĄ</li> <li>ZC- TERENY ZIELENI CMENTARNEJ</li> <li>Z- TERENY ZIELENI NIEURZĄDZONEJ I URZĄDZONEJ PARKÓW, SKWERÓW, ZIELENCÓW</li> <li>ZD- TERENY ZIELENI OGRÓDKÓW DZIAKOWYCH</li> <li>ISTNIEJĄCE OBSZARY OGRNICZE</li> </ul>

OZNACZENIA ZMIANY STUDIUM UWARUNKOWAŃ I KIERUNKÓW ZAGOSPODAROWANIA PRZESTRZENNEGO GMINY ZŁAWIEŚ WIELKA SPORZĄDZONEGO NA PODSTAWIE UCHWAŁY NR VIII/29/2015 RADY GMINY ZŁAWIEŚ WIELKA Z DNIA 19 MARCA 2015 R.

- graniczono terenów objętych zmianą studium
- OBSZARY ORAZ ZASADY OCHRONY ŚRODOWISKA I JEJEGO ZASOBÓW, OCHRONY PRZYRODY, KRAJOBRAZU, W TYM KRAJOBRAZU KULTUROWEGO I UZDROWISK
- złóża kopalin
- teren górniczy
- obszar górniczy
- OBSZARY ZAGROZENIA POWODZIĄ
- obszar szczególnego zagrożenia powodzią (raz na 100 lat)
- obszar zagrożenia powodziowego (raz na 500 lat)

OZNACZENIA ZMIANY STUDIUM UWARUNKOWAŃ I KIERUNKÓW ZAGOSPODAROWANIA PRZESTRZENNEGO GMINY ZŁAWIEŚ WIELKA SPORZĄDZONEGO NA PODSTAWIE UCHWAŁY NR XI/50/2015 Z DNIA 25 CZERWCA 2015 R.

- graniczono terenów objętych zmianą studium
- projektowany przebieg napowietrznej linii elektroenergetycznej 400 kV relacji Bydgoszcz Jasinieć - Grudziądz Węgrowo

