

UCHWAŁA NR XVIII/108/2016
RADY GMINY ZŁAWIEŚ WIELKA
z dnia 16 marca 2016 r.

w sprawie przystąpienia do sporządzenia miejscowego planu zagospodarowania przestrzennego dla działek położonych w miejscowości Stary Toruń – gmina Zławieś Wielka.

Na podstawie art. 14 ust. 1 ustawy z dnia 27 marca 2003 r. o planowaniu i zagospodarowaniu przestrzennym (t. j. Dz. U. z 2015 r. poz. 199 z późn. zm.¹), art. 18 ust. 2 pkt 15 ustawy z dnia 8 marca 1990 r. o samorządzie gminnym (t.j. Dz. U. z 2015 r. poz. 1515²)

Rada Gminy
uchwala, co następuje:

§1.1. Przystępuje się do sporządzenia miejscowego planu zagospodarowania przestrzennego dla działek położonych w miejscowości Stary Toruń – gmina Zławieś Wielka.

2. Granice obszaru objętego uchwałą przedstawione zostały na załącznikach graficznych oznaczonych numerami 1-3.

§ 2. Traci moc uchwała nr XXIII/142/2009 Rady Gminy Zławieś Wielka z dnia 26 lutego 2009 r. w sprawie przystąpienia do sporządzenia miejscowego planu zagospodarowania przestrzennego Gminy Zławieś Wielka dla miejscowości Stary Toruń.

§ 3. Wykonanie uchwały powierza się Wójtowi Gminy Zławieś Wielka.

§ 4. Uchwała wchodzi w życie z dniem podjęcia.

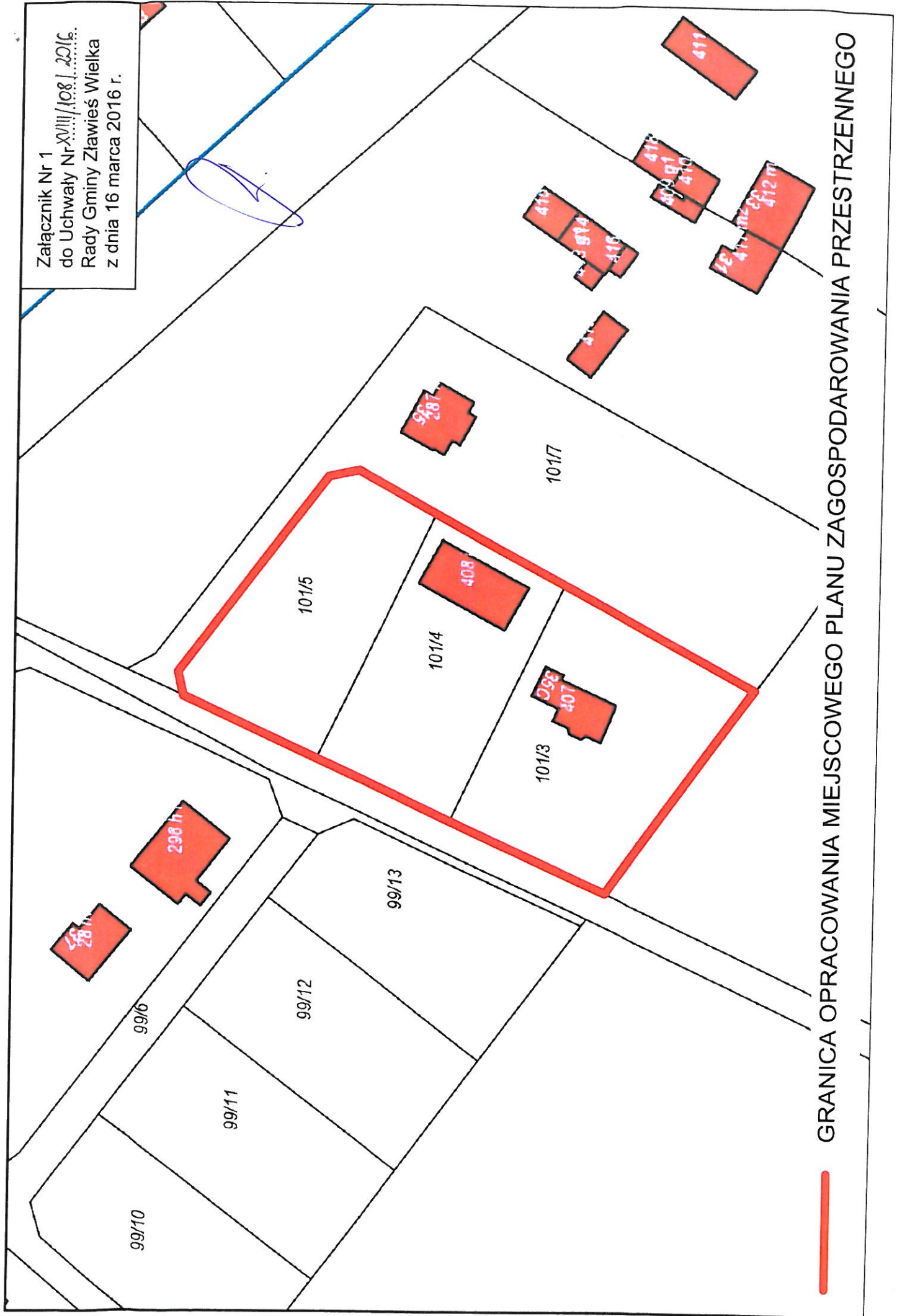
Przewodniczący Rady Gminy

Piotr Pawlikowski

¹ zmiana tekstu jednolitego wymienionej ustawy została ogłoszona w Dz. U. z 2015 r. poz. 443, 774, 1265, 1434, 1713, 1777, 1830, 1890.

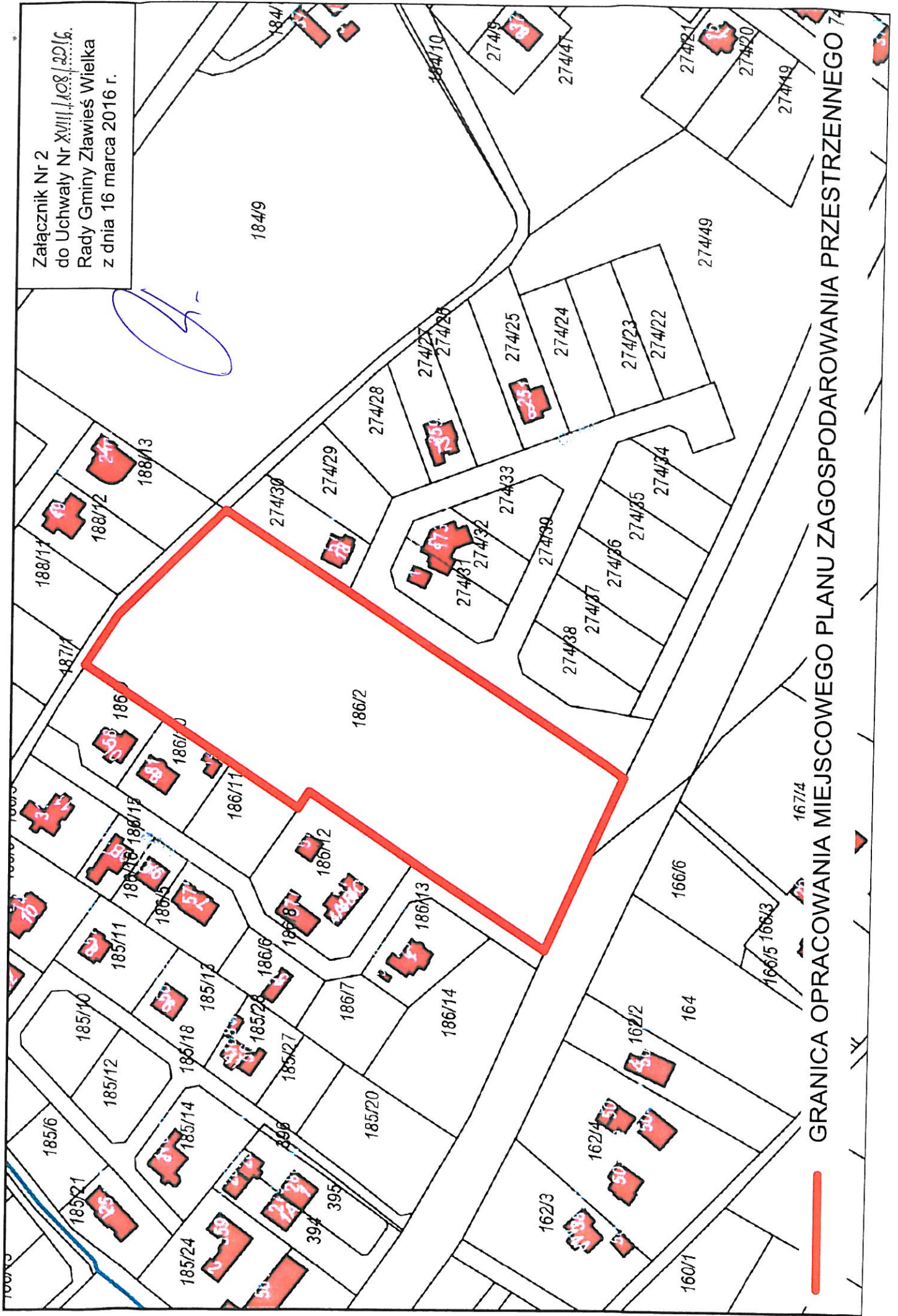
² zmiana tekstu jednolitego wymienionej ustawy została ogłoszona w Dz. U. z 2015 r. poz. 1890.

Załącznik Nr 1
do Uchwały Nr XVIII/1081/2016
Rady Gminy Zławieś Wielka
z dnia 16 marca 2016 r.



GRANICA OPRACOWANIA MIEJSCOWEGO PLANU ZAGOSPODAROWANIA PRZESTRZENNEGO

Załącznik Nr 2
do Uchwały Nr XVIII/108/2016.
Rady Gminy Zławies Wielka
z dnia 16 marca 2016 r.



GRANICA OPRACOWANIA MIEJSCOWEGO PLANU ZAGOSPODAROWANIA PRZESTRZENNEGO

Załącznik Nr 3
do Uchwały Nr XVIII/108/2016
Rady Gminy Zławies Wielka
z dnia 16 marca 2016 r.

**GRANICA OPRACOWANIA MIEJSCOWEGO
PLANU ZAGOSPODAROWANIA
PRZESTRZENNEGO**

