

**UCHWAŁA NR XVIII/109/2016**  
**RADY GMINY ZŁAWIEŚ WIELKA**  
**z dnia 16 marca 2016 r.**

**w sprawie przystąpienia do sporządzenia miejscowego planu zagospodarowania przestrzennego dla działki nr 59 położonej w miejscowości Czarne Błoto oraz dla działki nr 102/9 położonej w miejscowości Toporzysko – gmina Zławieś Wielka.**

Na podstawie art. 14 ust. 1 ustawy z dnia 27 marca 2003 r. o planowaniu i zagospodarowaniu przestrzennym (t. j. Dz. U. z 2015 r. poz. 199 z późn. zm.<sup>1</sup>), art. 18 ust. 2 pkt 15 ustawy z dnia 8 marca 1990 r. o samorządzie gminnym (t.j. Dz. U. z 2015 r. poz. 1515<sup>2</sup>)

Rada Gminy  
uchwala, co następuje:

§1.1. Przystępuje się do sporządzenia miejscowego planu zagospodarowania przestrzennego dla działki nr 59 położonej w miejscowości Czarne Błoto oraz dla działki nr 102/9 położonej w miejscowości Toporzysko – gmina Zławieś Wielka.

2. Granice obszaru objętego uchwałą przedstawione zostały odpowiednio: działka nr 59 położona w miejscowości Czarne Błoto na załączniku graficznym oznaczonym numerem 1, działka nr 102/9 położona w miejscowości Toporzysko na załączniku graficznym oznaczonym nr 2.

§ 2. Wykonanie uchwały powierza się Wójtowi Gminy Zławieś Wielka.

§ 3. Uchwała wchodzi w życie z dniem podjęcia.

Przewodniczący Rady Gminy

Piotr Pawlikowski



---

<sup>1</sup> zmiana tekstu jednolitego wymienionej ustawy została ogłoszona w Dz. U. z 2015 r. poz. 443, 774, 1265, 1434, 1713, 1777, 1830, 1890.

<sup>2</sup> zmiana tekstu jednolitego wymienionej ustawy została ogłoszona w Dz. U. z 2015 r. poz. 1890.

Załącznik Nr 1

do Uchwały Nr XXVIII/109/2016  
Rady Gminy Zławieś Wielka  
z dnia 16 marca 2016 r.

29/12

29/11

3033/10

59

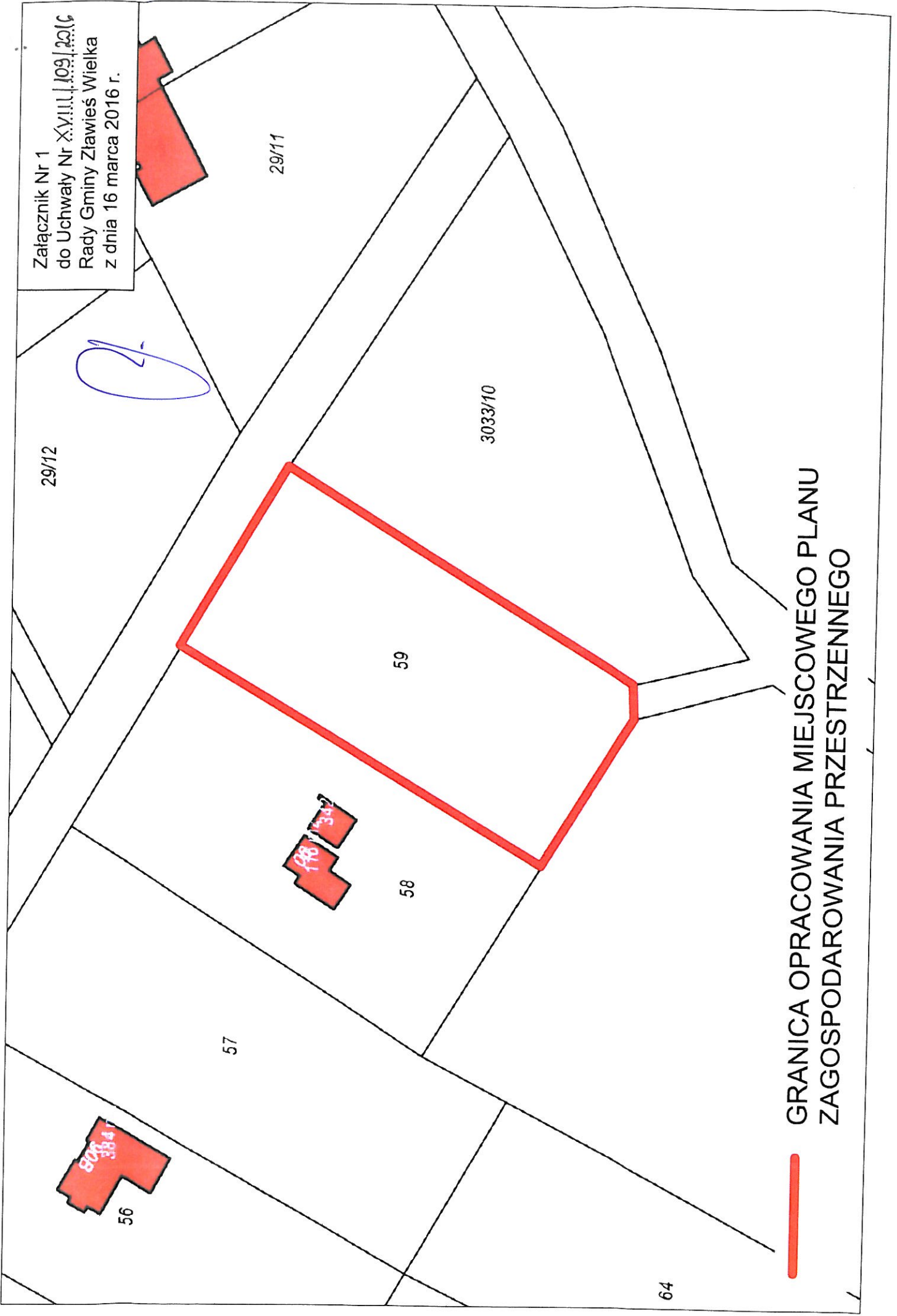
58

57

56

64

GRANICA OPRACOWANIA MIEJSCOWEGO PLANU  
ZAGOSPODAROWANIA PRZESTRZENNEGO



Załącznik Nr 2  
do Uchwały Nr ...../.../2016  
Rady Gminy Zławieś Wielka  
z dnia 16 marca 2016 r.

155/3

155/6

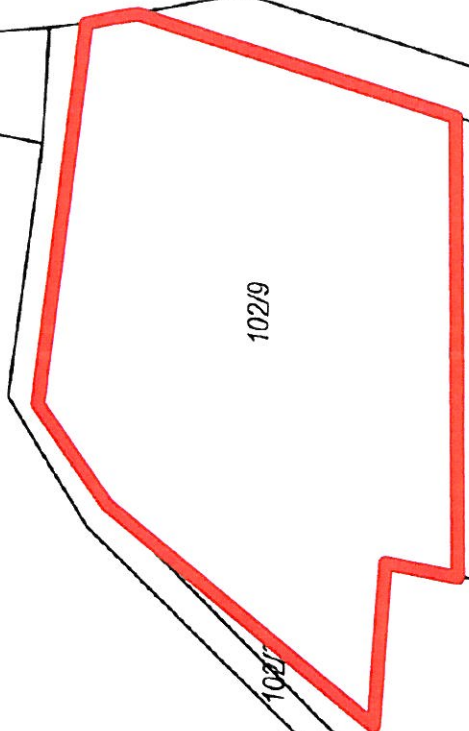
167/1



168/6

168/5

168/7



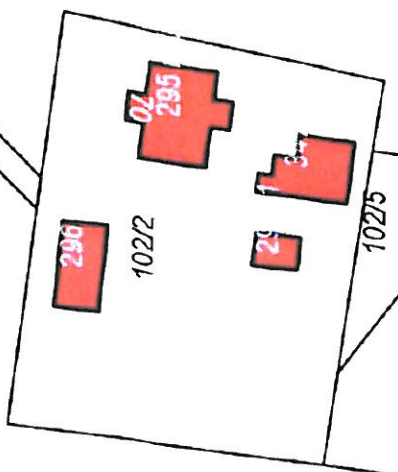
102/19

102/19

102/20

102/7

102/7



295

294



296

102/2

102/25

**GRANICA OPRACOWANIA MIEJSCOWEGO PLANU  
ZAGOSPODAROWANIA PRZESTRZENNEGO**

