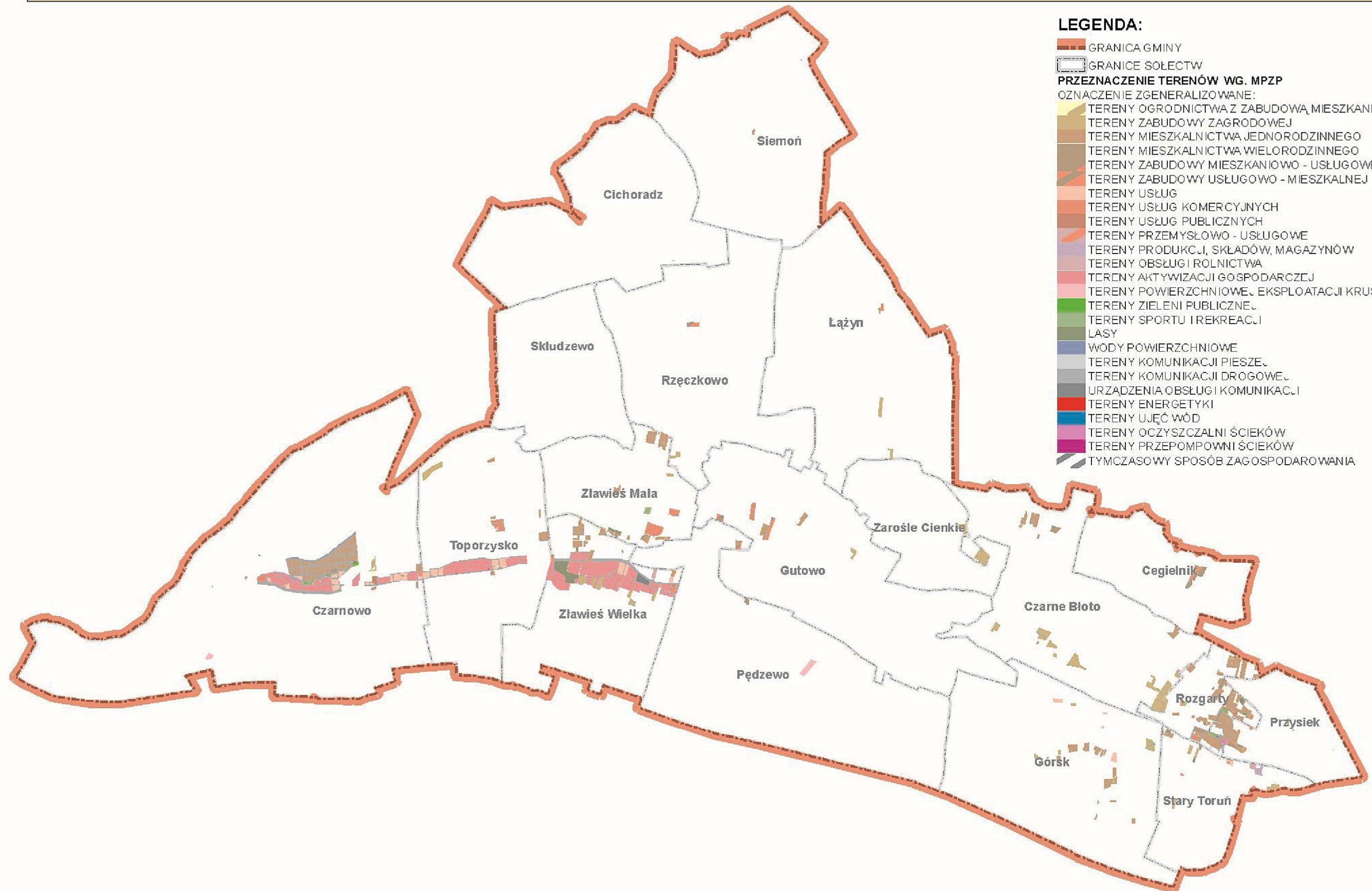
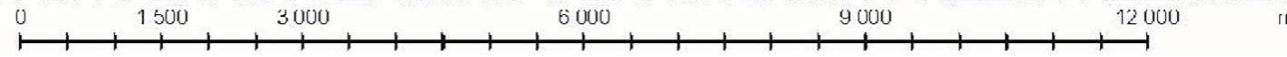


schemat nr 1

PRZEZNACZENIE TERENÓW WEDŁUG OBOWIĄZUJĄCYCH NA OBSZARZE GMINY MIEJSCOWYCH PLANÓW ZAGOSPODAROWANIA PRZESTRZENNEGO

skala 1 : 75 000



LEGENDA:

- GRANICA GMINY
- GRANICE SOŁECTW
- PRZEZNACZENIE TERENÓW WG. MPZP**
- OZNACZENIE ZGENERALIZOWANE:**
- TERENY OGRODNICTWA Z ZABUDOWĄ MIESZKANIOWĄ
- TERENY ZABUDOWY ZAGRODOWEJ
- TERENY MIESZKALNICTWA JEDNORODZINNEGO
- TERENY MIESZKALNICTWA WIELORODZINNEGO
- TERENY ZABUDOWY MIESZKANIOWO - USŁUGOWEJ
- TERENY ZABUDOWY USŁUGOWO - MIESZKALNEJ
- TERENY USŁUG
- TERENY USŁUG KOMERCYJNYCH
- TERENY USŁUG PUBLICZNYCH
- TERENY PRZEMYSŁOWO - USŁUGOWE
- TERENY PRODUKCJI, SKŁADÓW, MAGAZYNÓW
- TERENY OBSŁUGI ROLNICTWA
- TERENY AKTYWIZACJI GOSPODARCZEJ
- TERENY POWIERZCHNIOWEJ EKSPLOATACJI KRUSZYWA
- TERENY ZIELENI PUBLICZNEJ
- TERENY SPORTU I REKREACJI
- LASY
- WODY POWIERZCHNIOWE
- TERENY KOMUNIKACJI PIESZEJ
- TERENY KOMUNIKACJI DROGOWEJ
- URZĄDZENIA OBSŁUGI KOMUNIKACJI
- TERENY ENERGETYKI
- TERENY UJĘĆ WÓD
- TERENY OCZYSZCZALNI ŚCIEKÓW
- TERENY PRZEPOMPOWNI ŚCIEKÓW
- TYMCZASOWY SPOSÓB ZAGOSPODAROWANIA